

LOCALE SIAP

- n°1+1 CONDIZIONATORE TECNOLOGICO SPLIT ESPANSIONE DIRETTA RAFFREDDATO AD ARIA - CDZ 1
- N. 1+1 ESTRATTORI CASSONATI - PORTATA 11'000 mc/h canalizzati - V1 dotati ciascuno di serranda motorizzata SM
- filtro rotativo con pressostato differenziale - FR

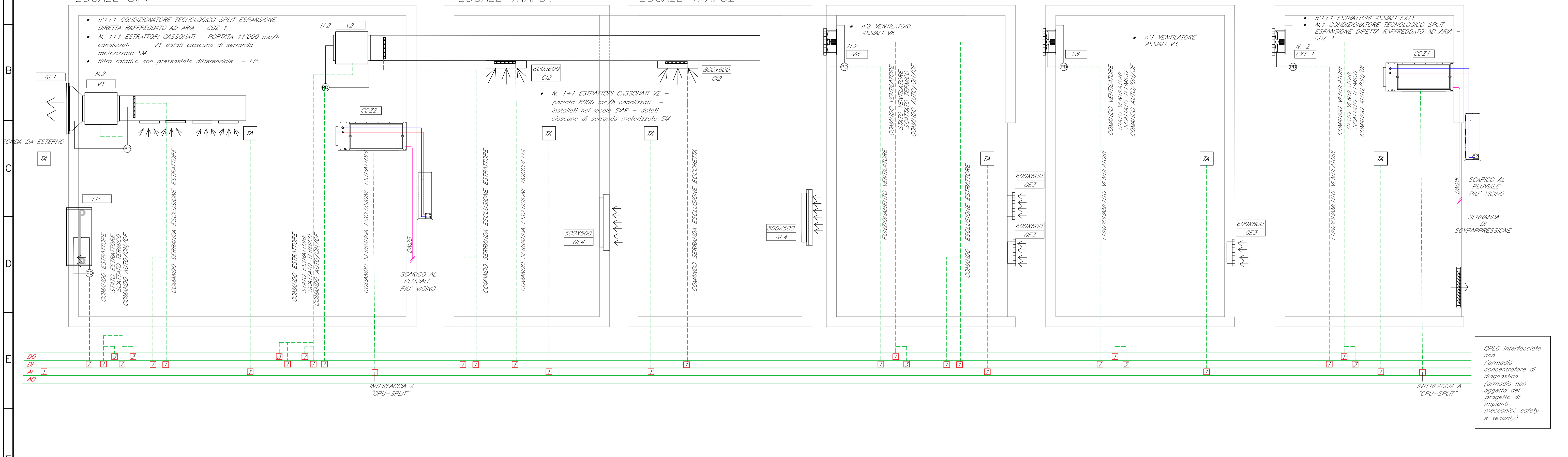
LOCALE TRAF01

LOCALE TRAF02

LOCALE MT

LOCALE BT

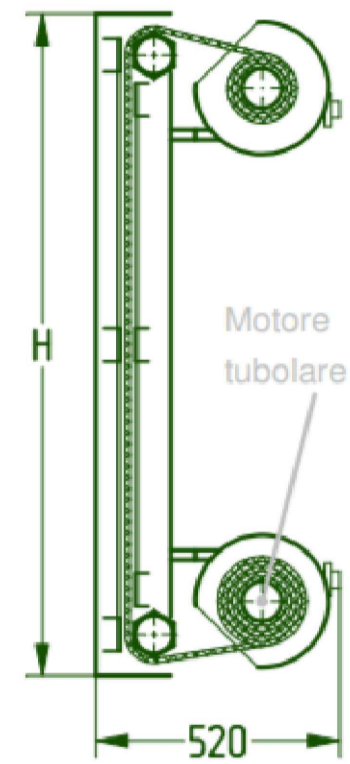
LOCALE BATTERIE



QPLC interfacciato con l'armadio concentratore di diagnostica (armadio non oggetto del progetto di impianti meccanici; safety e security)

Filtro rotativo a svolgimento automatico del media filtrante con pressostato differenziale.

- Dettaglio in sezione



LEGENDA

Elemento	Descrizione
	Motocondensante esterna $P_{frigorifera} = 12 \text{ kW}$
	Motocondensante esterna $P_{frigorifera} = 5 \text{ kW}$
	Condizionatore split a espansione diretta; $P_{frigorifera} = 12 \text{ kW}$
	Condizionatore split a espansione diretta; $P_{frigorifera} = 5 \text{ kW}$
	Estrattore cassonato - Portata 11000 mc/h
	Estrattore cassonato - Portata 8000 mc/h
	Dimensioni 800x800x800 (mm)
	Estrattore assiale a parete - Portata 2000 mc/h
	Estrattore assiale a parete - Portata 500 mc/h
	Griglie di ripresa ad alette inclinate fisse passo 100 - 1200x900
	Griglie di ripresa ad alette inclinate fisse passo 100 - 1200x900
	Griglie di ripresa ad alette inclinate fisse passo 100 - 600x600
	Griglie di ripresa ad alette inclinate fisse passo 100 - 500x500
	Bocchette di aspirazione aria da canale tipo industriale - dim. 650x600
	Bocchette di aspirazione aria da canale tipo industriale - dim. 800x600 dotata di serranda motorizzata
	Termostato ambiente
	Serranda motorizzata - dimensioni da canale (mm)
	Serranda di sovrappressione - dimensioni in pianta

TUBAZIONI

- Tubazione di scarico condensa in P.V.C. (pendenza min. 1%)
- Tubazione in rame preisolata

NOTE:

1. La posizione dei componenti dell'impianto HVAC, sarà definita più accuratamente nelle successive fasi di progetto compatibilmente con la disposizione delle altre apparecchiature.
2. In corrispondenza di tutti i punti in cui le condutture attraversano pareti o solai compartimentati di fuoco, saranno installati setti tagliafuoco di tipo certificato atti a ripristinare la resistenza prescritta per il compartimento.

COMMITTENTE:

PROGETTAZIONE:

CUP: J84H17000930009

**U.O. IMPIANTI INDUSTRIALI E TECNOLOGICI**  
**PROGETTO DEFINITIVO**  
**RADDOPPIO LINEA CODOGNO - CREMONA - MANTOVA**  
**TRATTA PIADENA - MANTOVA**

Cabina MT e SIAP di Piadena - Impianti meccanici  
 Impianto HVAC - Schema funzionale e tipologici di installazione

SCALA:  
 -:-

COMMESSA	LOTTO	FASE	ENTE	TIPO DOC.	OPERA/DISCIPLINA	PROGR.	REV.
N	M	2	5	0	3	D	17
D	X	I	T	0	1	0	3
0	0	1	A				

Rev.	Descrizione	Redatto	Data	Verificato	Data	Approvato	Data	Autorizzato Data
A	EMMISSIONE ESECUTIVA	F. Butticci	Aprile 2020	A. Marasco	Aprile 2020	M. Berlingieri	Aprile 2020	A. Falaschi Aprile 2020

File: NM25.0.3.D.17.DX.IT.01.0.3.001.A.DWG n. Elab.: