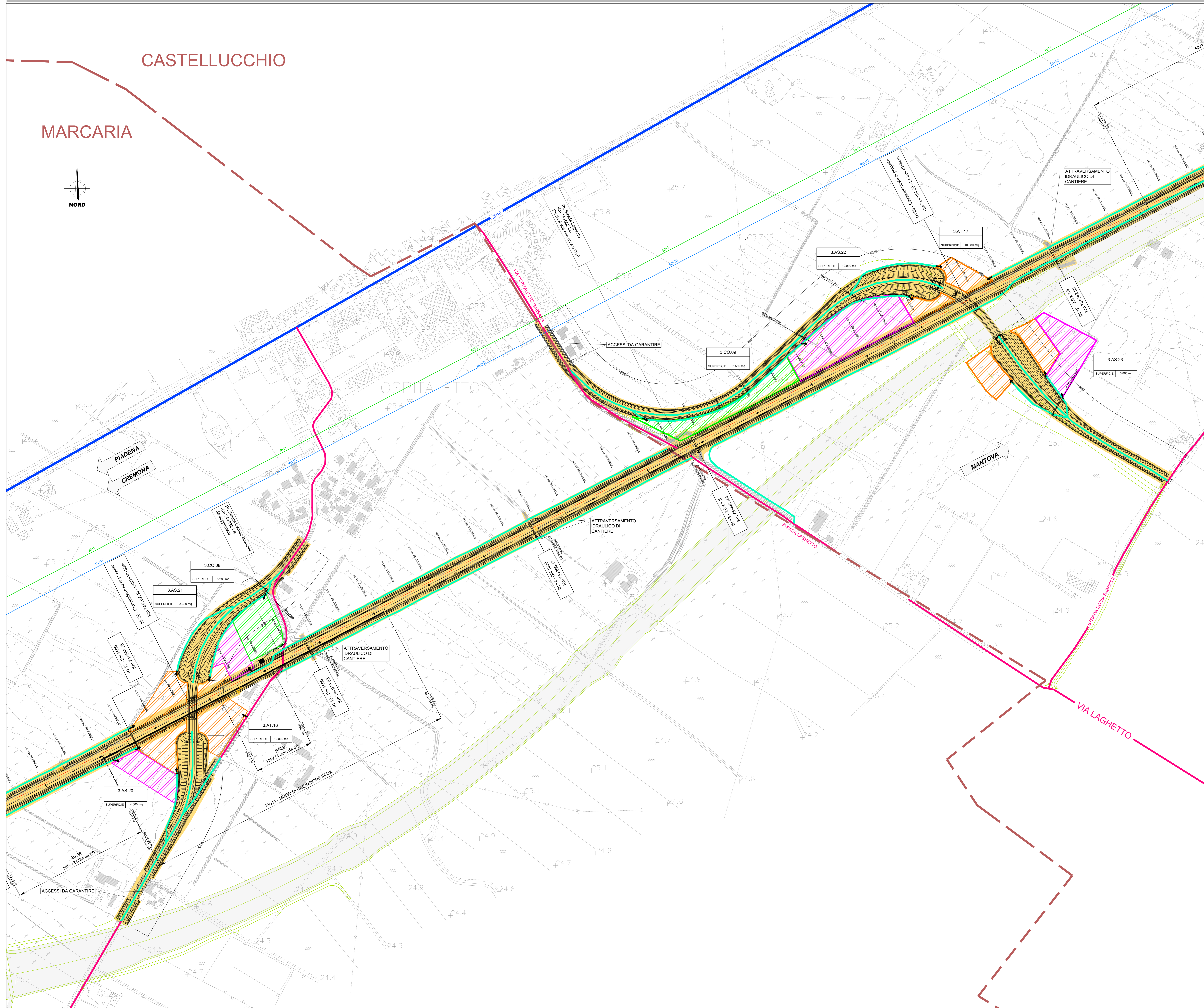
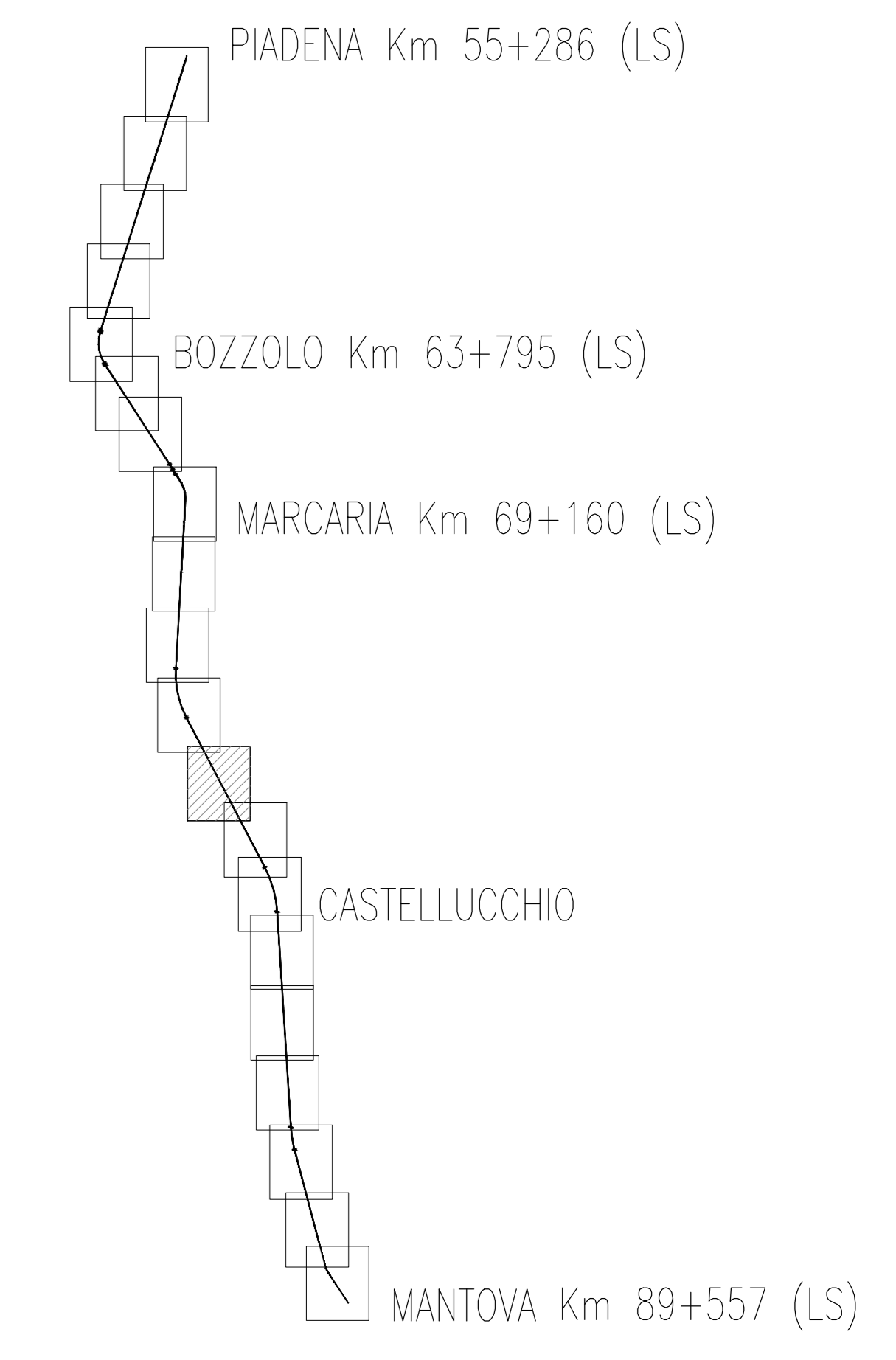
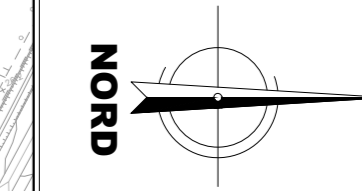
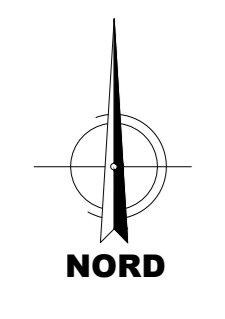


MARCARIA

CASTELLUCCHIO



LEGENDA

| | | | |
|--|---------------------------------------|--|--|
| | CB - CANTIERE BASE | | VIABILITA' PRIMARIA |
| | CO - CANTIERE OPERATIVO | | VIABILITA' PRINCIPALE |
| | AT - AREA TECNICA | | VIABILITA' SECONDARIA |
| | AS - AREA DI STOCCAGGIO | | VIABILITA' PODERALE |
| | DT - DEPOSITO TEMPORANEO | | LINEA FERROVIARIA ESISTENTE |
| | AR - CANTIERE DI ARMAMENTO/TECNOLOGIE | | PISTA DI CANTIERE |
| | AREA DI LAVORO | | LINEA FERROVIARIA DI PROGETTO |
| | ACCESSO AI CANTIERI | | CONFINI COMUNALI |
| | DEMOLIZIONI | | IPOTESI DI INGOMBRO DEL SEDIME AUTOSTRADALE |
| | | | IPOTESI DI INGOMBRO OPERE VARE MINORI CORRELATE ALLA NUOVA TRATTA AUTOSTRADALE |
| | | | DIREZIONI |

LE PISTE DI CANTIERE PREVISTE LUNGO IL SEDIME DI PROGETTO SONO DA INTENDERSI POSIZIONATE NELLA FASCIA DI 3,00M OLTRE LA REGISTRAZIONE DI PROGETTO, CON ALLARGAMENTI LOCALIZZATI (CIRCA OGNI 100/150M) PER L'INCROCIO DEI MEZZI E L'INVERSIONE DI MARCIA

COMMITTENTE:

PROGETTAZIONE:

CUP: J84H17000930009

U.O. ARCHITETTURA, AMBIENTE E TERRITORIO - CANTIERIZZAZIONE E SOTTOSERVIZI

PROGETTO DEFINITIVO

RADDOPPIO CODOGNO - CREMONA - MANTOVA
TRATTA PIADENA - MANTOVA

CANTIERIZZAZIONE
Planimetria con indicazione delle aree di cantiere e relativa viabilità di accesso
Tav. 12 di 20

SCALA: 1:2000

| COMMESSA | LOTTO | FASE | ENTE | TIPO DOC. | OPERA/DISCIPLINA | PROGR. | REV. |
|----------|-------|------|------|-----------|------------------|--------|------|
| NM25 | 03 | D | 53 | P6 | CA0000 | 012 | B |

| Rev. | Descrizione | Redatto | Data | Verificato | Data | Approvato | Data | Autore |
|------|---------------------|---------|-------------|------------|-------------|---------------|-------------|---------------|
| A | emissione esecutiva | M. Masi | Aprile 2020 | M. Cocchi | Aprile 2020 | M. Bertignoni | Aprile 2020 | M. Bertignoni |
| B | revisione interna | M. Masi | Maggio 2020 | M. Cocchi | Maggio 2020 | M. Bertignoni | Maggio 2020 | M. Bertignoni |

File: NM2503D53P6CA0000012B n. Elab.: