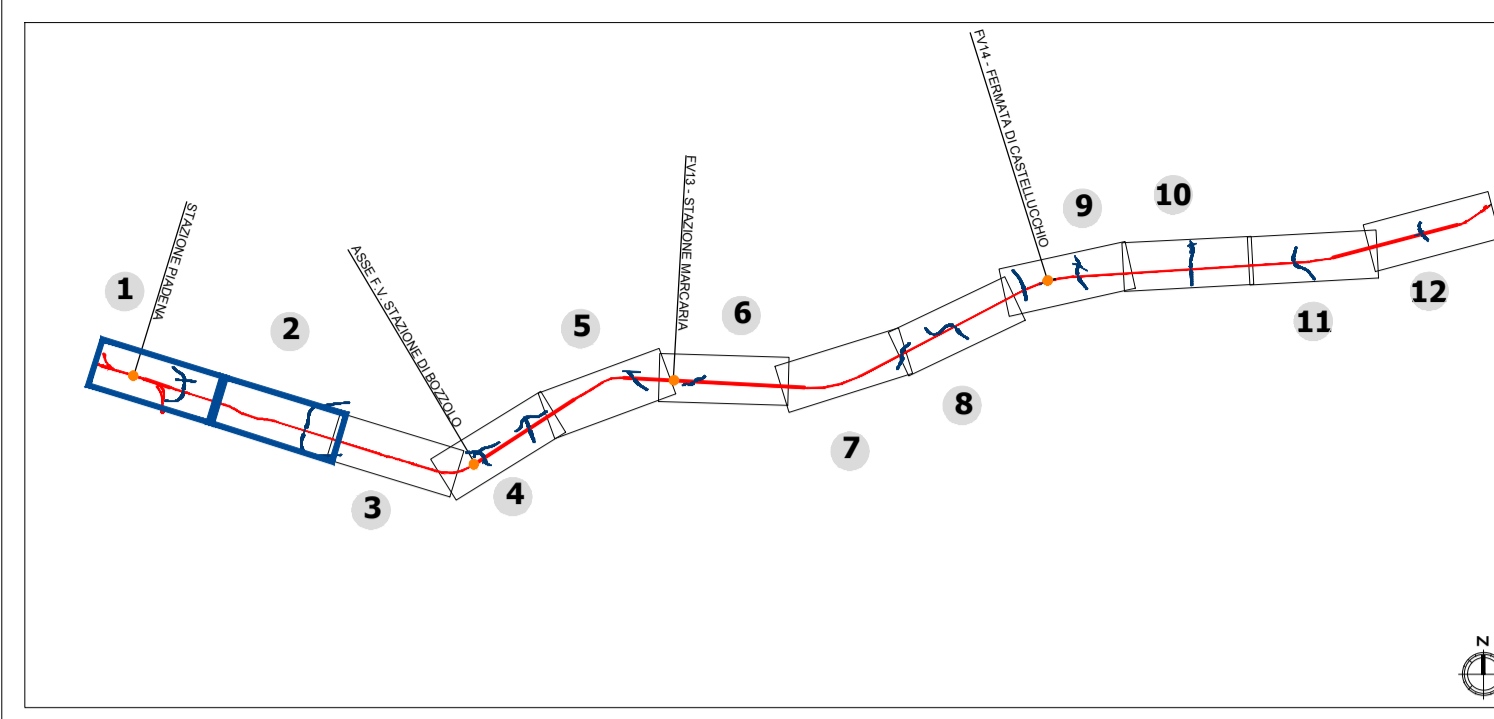
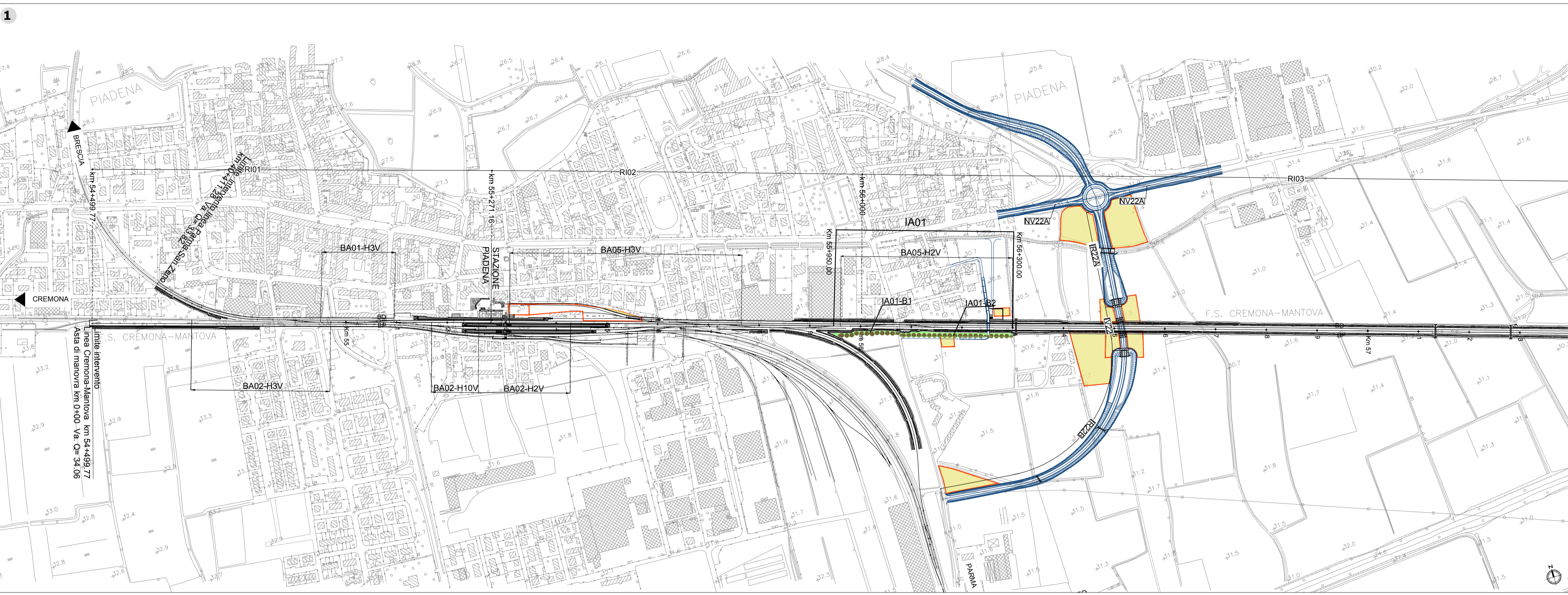


Key plan



LEGENDA

	Tracciato ferroviario di progetto		Opere connesse
	Aree di cantiere		Vasche disperdenti
<b>Tipologie interventi a verde</b>			
	Inerbimento		Ripristino ante-operam
	Modulo A - Siepe arbustiva	Specie arbustiva	Estensione intervento 3.357 mq
	Modulo B - Filare arboreo	- <i>Cytisus scoparius</i> , Ginestra dei carbonai	
		- <i>Berberis vulgaris</i> , Crespino comune	
	Modulo C - Fascia ripariale arboreo - arbustiva	Specie arbustive	Estensione intervento 46.024 mq
		- <i>Fraxinus excelsior</i> , Frassino maggiore	
		- <i>Quercus cerris</i> , Cerro	
	Modulo D - Prato cespugliato	Specie arboree	Estensione intervento 19.488mq
		- <i>Quercus robur</i> , Farnia	
		Specie arbustive	
		- <i>Viburnum opulus</i> , Palla di neve	
		- <i>Viburnum lantana</i> , Lantana	
		Specie arboree	Estensione intervento 28.020 mq
		- <i>Cytisus scoparius</i> , Ginestra dei carbonai	
		- <i>Viburnum opulus</i> , Palla di neve	

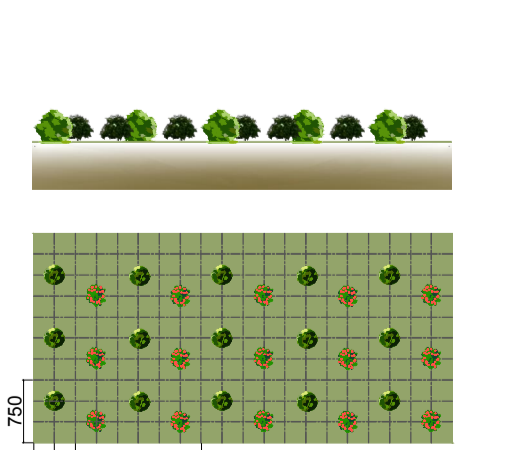
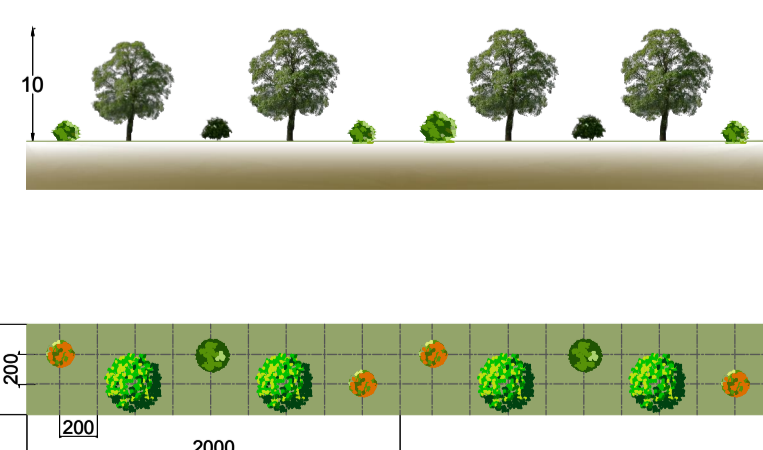
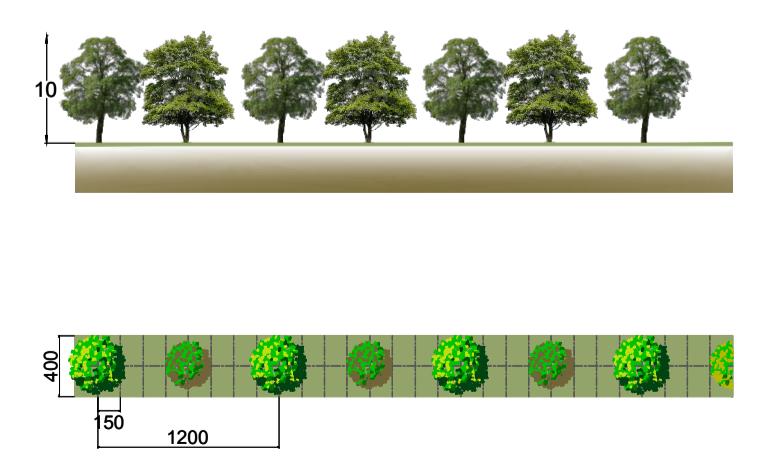
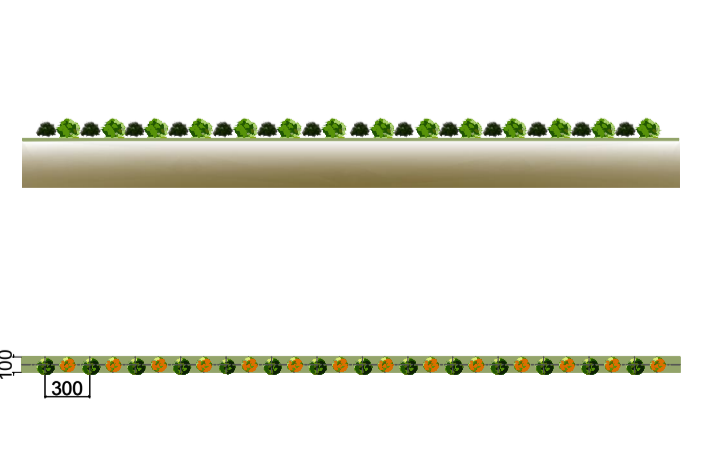


MOD. A - SIEPE ARBUSTIVA

MOD. B - FILARE ARBOREO

MOD. C - FASCIA RIPARIALE ARBOREO ARBUSTIVA

MOD. D - PRATO CESPUGLIATO



ARBUSTI	SUPERFICIE SESTO D'IMPIANTO	N. ESSENZE
GINESTRA DEI CARBONAI <i>Cytisus scoparius</i>	3 mq	1
CRESPINO COMUNE <i>Berberis vulgaris</i>		1

ALBERI	SUPERFICIE SESTO D'IMPIANTO	N. ESSENZE
FRASSINO MAGGIORE <i>Fraxinus excelsior</i>	48 mq	1
CERRO <i>Quercus cerris</i>		1

ALBERI	SUPERFICIE SESTO D'IMPIANTO	ESSENZE
FARNIA <i>Quercus robur</i>		2
ARBUSTI	SUPERFICIE SESTO D'IMPIANTO	N. ESSENZE
LANTANA ( <i>Viburnum lantana</i> )	120 mq	2
PALLA DI NEVE <i>Viburnum opulus</i>		1

ARBUSTI	SUPERFICIE SESTO D'IMPIANTO	N. ESSENZE
GINESTRA DEI CARBONAI <i>Cytisus scoparius</i>	150 mq	2
PALLA DI NEVE <i>Viburnum opulus</i>		2

COMMITTENTE:  
**RFI**  
 RETE FERROVIARIA ITALIANA  
 GRUPPO FERROVIE DELLO STATO ITALIANE

PROGETTAZIONE:  
**ITAFERR**  
 GRUPPO FERROVIE DELLO STATO ITALIANE

**U.O. ARCHITETTURA, AMBIENTE E TERRITORIO**  
**PROGETTO DEFINITIVO**  
**RADDOPPIO LINEA CODOGNO - CREMONA - MANTOVA**  
**TRATTA PIADENA - MANTOVA**

OPERE A VERDE  
 Planimetria degli interventi di mitigazione/compensazione Tav. 1di 6

SCALA:  
**1:5.000**

COMMESSA	LOTTO	FASE	ENTE	TIPO DOC.	OPERA/DISCIPLINA	PROGR.	REV.
NM25	03	D	22	P5	IA0000	001	B

Rev.	Descrizione	Redatto	Data	Verificato	Data	Approvato	Data	Autorizzato	Data
A	EMISSIONE DEFINITIVA	F. Massari	Aprile 2020	G. Tucci	Aprile 2020	M. Berlingeri	Aprile 2020		
B	REVISIONE INTERNA	F. Massari	Maggio 2020	G. Dagelli	Maggio 2020	M. Berlingeri	Maggio 2020		

FILE: NM2503D22P5IA000001B.dwg  
 n. Elab.: