

COMMITTENTE:



PROGETTAZIONE:



CUP: J84H17000930009

U.O. ARCHITETTURA, AMBIENTE E TERRITORIO

PROGETTO DEFINITIVO

**RADDOPPIO LINEA CODOGNO – CREMONA – MANTOVA
TRATTA PIADENA - MANTOVA**

**STUDIO VIBRAZIONALE
Report Indagini Vibrazionali**

SCALA:

-

COMMESSA LOTTO FASE ENTE TIPO DOC. OPERA/DISCIPLINA PROGR. REV.

N M 2 5 0 3 D 2 2 R H I M 0 0 0 4 0 0 3 A

Rev.	Descrizione	Redatto	Data	Verificato	Data	Approvato	Data	Autorizzato	Data
A	Emissione Esecutiva	F. Rocchi	APR 2020	R. Azzarito A. Corvaja	APR 2020	M. Berlingieri	APR 2020	D. Ludovici APR 2020	



File: NM2503D22RHIM0004003A.doc

n. Elab.:

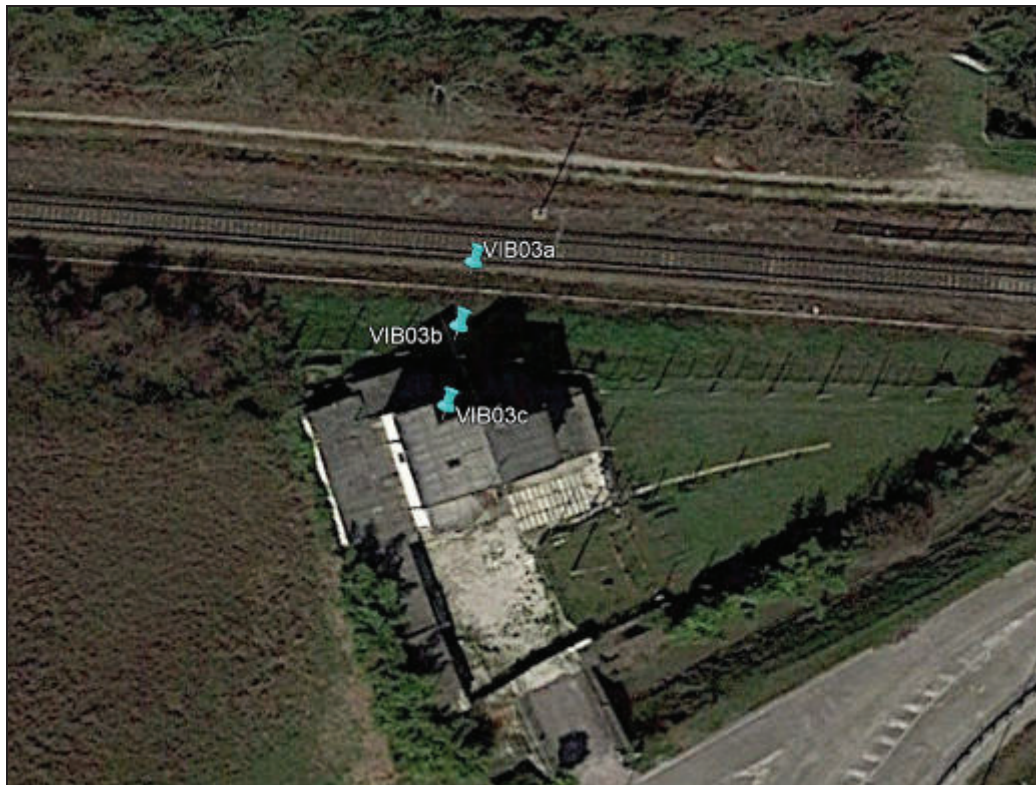
ANAGRAFICA MISURA

Sezione di Misura:	3	Comune:	Marcaria
Punto di Misura:	VIB 03a	Regione:	Lombardia
Provincia:	Mantova	Data/Ora Inizio	16/12/2019 – 13:00
Coordinate Nord	45.122447	Data/Ora Fine	17/12/2019 – 13:00
Coordinate Est	10.571792	Altezza dal p.c.	0 m dal piano campagna
Distanza dall'asse	3 m		

STRUMENTAZIONE DI MISURA

Costruttore vibrometro	SVANTEK
Modello vibrometro	SVAN 958
Matricola vibrometro	11764
Costruttore accelerometro	DYTRAN
Modello accelerometro	3233A
Matricola accelerometro	915

REPORT FOTOGRAFICO E ORTOFOTO AEREA



SEZIONE 03

VIB 03a

ASSE X



MISURE DI CARATTERIZZAZIONE VIBRAZIONALE

Data	Ora	Durata passaggio [s]	Codice	Categoria	Sintesi [dB - mm/s ²]		Leq - Frequenze [Hz] - Livelli [dB]																						
					L	a _w	1.0	1.3	1.6	2.0	2.5	3.2	4.0	5.0	6.3	8.0	10.0	12.5	16.0	20.0	25.0	31.5	40.0	50.0	63.0	80.0			
					16/12/2019	13:06	14	105185	REG	109,1	87,4	283,8	23,4	54,6	60,8	53,2	47,6	45,6	49,9	47,9	46,7	49,2	52,0	46,6	58,4	67,7	65,6	76,2	85,1
16/12/2019	13:51	12	105186	REG	108,6	87,1	287,9	22,6	53,9	50,9	70,0	72,5	71,0	67,2	62,2	57,3	49,3	46,7	52,4	55,8	64,8	68,7	88,7	73,3	82,1	89,6	98,4	100,5	104,8
16/12/2019	14:10	8	102653	REG	107,7	87,8	242,8	24,7	46,9	54,9	50,5	49,8	58,4	59,5	64,8	68,9	64,4	60,1	73,5	69,5	82,9	85,8	90,9	91,5	93,9	99,8	101,3	107,2	
16/12/2019	14:23	34	153302	TC	103,0	82,9	141,0	14,0	56,7	67,7	53,9	50,3	58,2	60,9	56,0	59,5	61,7	60,3	64,8	70,7	72,6	77,1	89,2	84,7	84,7	91,9	96,8	100,8	
16/12/2019	14:55	7	102658	REG	111,7	91,3	385,5	36,9	39,5	45,0	44,8	44,9	43,1	55,0	53,9	51,0	61,5	62,2	71,0	75,8	80,0	85,6	90,4	97,4	97,0	103,5	106,2	108,6	
16/12/2019	15:08	12	105187	REG	105,3	84,4	184,8	16,6	46,5	36,7	37,3	44,2	42,8	40,5	46,9	43,7	56,5	55,7	53,6	51,3	62,2	67,2	77,1	80,0	90,6	97,6	100,9	101,7	
16/12/2019	16:03	8	102655	REG	110,6	90,0	338,1	31,6	34,0	45,8	46,2	44,6	40,2	52,9	59,1	60,0	66,3	65,4	67,0	78,6	83,8	86,2	90,0	94,6	94,9	97,0	106,8	107,8	
16/12/2019	16:37	12	105190	REG	104,7	83,9	172,5	15,7	59,0	60,1	54,9	57,6	55,2	46,5	53,8	51,4	44,4	53,5	52,1	61,4	63,0	66,8	72,4	81,9	89,8	97,3	100,5	100,8	
16/12/2019	16:55	10	102660	REG	106,2	86,6	203,2	21,5	54,3	50,9	46,0	58,4	63,7	51,0	60,3	57,9	48,3	64,9	67,4	71,8	75,0	84,6	85,4	93,2	94,3	99,6	101,1	101,4	
16/12/2019	17:07	15	105191	REG	108,8	87,2	274,2	22,9	45,4	42,5	43,8	42,8	49,3	43,3	46,5	44,1	46,1	50,4	47,8	57,7	59,5	71,3	75,4	80,5	91,4	98,1	103,9	106,3	
16/12/2019	17:24	20	118022	MI	107,6	88,6	238,7	27,1	62,5	66,7	55,7	47,1	49,7	61,4	49,5	77,3	60,8	74,3	74,3	79,8	81,1	87,2	90,8	91,8	97,0	101,2	101,4	103,3	
16/12/2019	17:52	9	105194	REG	105,8	86,5	194,8	21,2	45,4	42,6	47,8	46,5	44,3	52,0	44,5	50,1	57,9	61,9	64,7	75,4	84,7	81,6	91,8	90,4	95,2	96,4	99,1	102,8	
16/12/2019	18:09	8	102657	REG	108,4	88,6	264,0	27,0	48,0	42,5	53,6	60,5	46,2	69,2	68,0	68,3	74,1	71,8	74,2	77,2	83,4	83,1	91,7	93,2	91,8	99,9	103,1	105,3	
16/12/2019	18:22	33	153368	MRS	104,3	84,2	163,7	16,3	59,6	57,4	57,4	51,8	50,9	63,9	53,7	45,6	62,1	81,5	64,4	63,9	73,2	73,1	89,6	91,5	88,8	91,5	97,8	102,1	
16/12/2019	18:55	7	102662	REG	108,7	91,3	271,6	36,9	60,7	43,7	78,3	81,3	79,5	82,4	80,0	80,0	68,8	65,3	72,9	76,9	83,2	82,5	90,1	94,7	98,9	100,7	103,7	104,1	
16/12/2019	19:20	8	102659	REG	106,5	86,2	212,4	20,5	47,1	44,2	64,6	66,0	65,7	65,0	64,7	65,8	58,3	64,3	65,1	72,3	76,6	77,5	85,5	88,0	90,3	98,9	102,5	102,4	
16/12/2019	20:17	8	102661	REG	108,8	89,1	276,2	28,5	60,0	53,9	71,2	71,4	72,1	56,9	64,2	65,7	68,4	66,8	72,6	74,9	83,5	86,6	89,6	93,5	93,7	99,7	105,2	104,4	
16/12/2019	20:55	8	102664	REG	108,5	89,2	264,8	29,0	54,4	47,1	63,0	64,0	63,7	48,9	59,2	65,2	64,2	60,1	56,9	76,0	85,1	81,4	93,9	93,4	99,0	99,7	103,3	104,2	
16/12/2019	21:09	8	102663	REG	108,5	88,4	265,8	26,4	25,6	39,2	43,9	43,0	47,2	58,7	64,3	63,7	67,8	64,6	65,8	76,9	84,0	85,3	89,0	93,5	95,2	98,0	104,1	105,0	
16/12/2019	22:16	8	102665	REG	108,1	88,4	253,0	26,2	44,6	44,3	39,2	39,5	43,1	58,8	64,2	67,3	66,7	68,0	76,0	73,5	80,4	77,5	89,9	92,9	92,3	102,1	104,0	102,5	
16/12/2019	0:19	32	143023	MRS	105,7	85,7	192,3	19,3	39,9	50,9	45,7	45,3	41,2	47,6	50,9	56,2	55,0	69,4	66,7	70,5	77,9	74,9	86,4	91,0	91,2	99,3	100,5	101,5	
16/12/2019	0:44	31	151357	MRS	108,1	87,8	254,4	24,7	43,3	48,9	30,3	39,5	47,3	44,5	51,9	45,4	56,8	59,8	64,5	64,3	71,0	75,0	87,8	91,7	96,4	100,3	103,5	104,0	
16/12/2019	1:08	35	153196	TC	106,4	85,8	208,9	19,5	37,9	36,7	42,5	42,6	42,5	54,5	61,1	63,7	62,6	59,1	69,2	71,7	71,5	77,8	90,2	87,4	89,9	96,4	101,0	103,8	
17/12/2019	3:29	22	153310	MRS	103,2	82,5	144,6	13,3	50,8	52,9	46,0	59,5	55,1	64,1	55,3	64,4	67,1	72,8	72,2	71,6	72,2	73,7	85,6	82,6	83,9	89,6	96,0	101,8	
17/12/2019	4:47	26	171435	TC	107,6	89,1	239,8	28,4	41,2	42,5	37,3	37,9	49,9	48,1	54,4	55,3	63,8	65,6	69,0	70,7	84,2	91,3	90,3	91,7	98,2	102,7	102,4	100,3	
17/12/2019	5:32	8	102646	REG	110,0	89,9	314,9	31,3	40,5	45,8	42,6	42,5	44,6	43,9	47,5	49,2	56,5	62,1	69,9	73,2	81,6	84,6	89,8	95,7	96,7	102,3	105,0	106,1	
17/12/2019	6:20	7	102648	REG	111,8	91,3	387,1	36,9	39,5	47,5	35,1	25,6	40,2	40,7	48,6	53,2	59,0	60,0	72,1	75,4	80,8	83,1	90,0	96,4	99,2	103,4	106,0	108,7	
17/12/2019	6:55	8	102650	REG	112,6	92,9	424,6	43,9	39,9	39,5	39,2	37,9	48,7	56,5	61,7	59,8	70,4	74,8	78,3	71,1	81,5	83,3	89,9	99,6	101,8	105,6	107,3	108,1	
17/12/2019	7:07	13	105177	REG	107,7	85,9	241,8	19,7	43,5	46,7	43,5	51,2	52,6	43,5	47,3	47,4	44,4	51,2	40,5	51,7	67,3	67,8	77,7	84,4	84,1	95,7	102,3	105,7	
17/12/2019	8:06	9	102647	REG	117,5	96,4	751,8	66,0	34,0	39,2	51,8	55,4	57,2	59,3	63,6	68,3	68,0	60,7	68,7	75,1	83,5	89,3	92,7	99,7	101,0	108,8	110,4	115,5	
17/12/2019	8:15	8	105176	REG	107,6	88,6	240,6	26,8	40,7	48,1	59,8	62,4	63,0	65,2	66,5	64,0	61,3	63,1	66,2	72,9	82,6	81,1	90,0	93,8	99,4	99,7	103,6	101,2	
17/12/2019	8:55	9	102652	REG	117,1	96,6	716,9	67,8	66,6	57,6	75,4	75,6	77,0	62,1	59,4	66,0	62,0	62,0	64,5	79,6	85,6	83,3	91,1	101,5	105,3	107,7	111,7	114,1	
17/12/2019	10:06	8	102649	REG	110,6	89,9	338,4	31,2	66,0	64,3	71,4	68,1	66,5	56,1	61,9	67,3	57,3	55,3	72,5	70,2	80,0	83,8	89,1	91,5	94,7	101,5	105,2	107,9	
17/12/2019	10:18	27	151364	MRS	103,9	83,7	156,2	15,4	49,8	48,8	53,7	48,4	49,0	48,0	57,0	60,3	58,3	60,5	69,5	75,8	77,2	81,3	84,0	86,2	89,3	95,4	99,0	100,5	
17/12/2019	10:55	8	102654	REG	110,7	90,6	341,2	33,9	39,9	39,2	63,0	65,6	62,5	62,0	56,4	63,5	66,4	64,6	72,7	78,3	82,0	83,5	87,6	96,3	97,4	103,9	104,9	107,0	
17/12/2019	12:07	9	102651	REG	109,2	88,7	290,0	27,4	48,6	36,7	64,6	67,0	63,8	65,8	65,0	66,8	67,1	63,7	69,0	75,2	82,2	87,2	88,7	93,4	93,1	98,8	102,9	107,1	
17/12/2019	12:55	7	102656	REG	109,7	89,9	304,8	31,1	43,5	36,7	58,7	62,6	62,6	56,0	58,3	57,1	63,9	63,0	71,6	79,6	85,6	86,1	87,8	95,9	97,7	101,6	103,9	106,3	

SEZIONE 03

VIB 03a

ASSE Y



MISURE DI CARATTERIZZAZIONE VIBRAZIONALE

Data	Ora	Durata passaggio [s]	Codice	Categoria	ASSE Y - CH2																							
					Sintesi [dB - mm/s ²]					Leq - Frequenze [Hz] - Livelli [dB]																		
					L	L _w	a	a _v	1.0	1.3	1.6	2.0	2.5	3.2	4.0	5.0	6.3	8.0	10.0	12.5	16.0	20.0	25.0	31.5	40.0	50.0	63.0	80.0
16/12/2019	13:06	14	105185	REG	115.0	93.3	565.2	46.2	54.4	55.6	47.5	42.4	50.9	42.9	48.0	48.5	54.0	54.3	62.3	68.8	71.3	76.7	84.3	90.4	98.4	104.7	107.2	113.6
16/12/2019	13:51	12	105186	REG	111.9	90.2	394.7	32.2	50.1	48.1	69.3	71.2	70.0	65.0	61.2	55.8	46.8	45.0	49.0	60.3	64.4	70.0	73.8	82.7	90.4	101.0	105.4	110.3
16/12/2019	14:10	8	102653	REG	110.5	90.1	335.9	31.9	46.3	43.4	55.1	37.2	55.2	57.2	73.0	71.5	67.7	69.9	75.4	78.5	87.5	82.4	89.0	92.4	95.0	99.2	106.2	107.5
16/12/2019	14:23	34	153302	TC	106.0	84.8	198.9	17.3	62.6	57.5	54.3	63.8	69.4	67.4	47.3	63.9	67.8	66.5	64.1	65.4	69.4	76.2	88.0	85.5	87.1	87.9	99.3	104.6
16/12/2019	14:55	7	102658	REG	117.1	95.4	715.1	59.1	43.4	42.5	42.7	43.4	50.1	50.9	46.7	55.3	73.9	71.9	67.6	77.5	90.8	90.6	85.8	94.0	98.1	104.5	109.6	115.8
16/12/2019	15:08	12	105187	REG	112.2	90.1	406.5	32.0	37.8	45.7	42.5	37.8	46.7	47.2	45.5	45.7	54.6	55.4	45.5	49.7	62.5	71.9	77.0	79.6	92.2	99.3	105.4	110.8
16/12/2019	16:03	8	102655	REG	112.2	91.7	409.7	38.5	35.0	46.9	33.9	48.4	44.9	60.8	63.6	67.6	75.0	78.9	75.2	84.3	85.3	83.7	88.9	94.6	95.5	101.4	108.1	109.1
16/12/2019	16:37	12	105190	REG	108.4	86.8	263.4	21.8	56.4	58.4	60.8	56.2	54.5	44.9	52.3	53.4	47.3	49.4	47.9	61.1	63.3	69.5	76.0	78.8	87.9	93.7	105.0	105.4
16/12/2019	16:55	10	102660	REG	108.7	88.0	272.8	25.2	46.8	43.6	59.1	59.6	63.4	70.4	67.6	58.7	55.6	65.7	68.4	74.4	72.3	80.7	83.8	92.6	94.7	100.3	101.4	106.5
16/12/2019	17:07	15	105191	REG	114.8	93.2	548.1	45.7	60.1	50.8	45.3	52.5	44.6	48.3	37.2	45.6	54.5	58.3	60.8	66.9	67.5	79.6	82.5	83.9	95.8	102.6	110.9	111.9
16/12/2019	17:24	20	118022	MI	110.9	90.7	351.4	34.1	59.7	63.9	70.1	60.4	57.1	71.3	62.0	80.3	71.5	72.1	75.7	66.1	80.5	79.6	82.9	88.2	99.6	103.4	104.0	108.2
16/12/2019	17:52	9	105194	REG	107.9	87.2	247.4	22.9	37.2	37.2	41.6	35.9	39.1	53.9	60.7	59.2	61.0	59.0	67.8	70.4	76.4	79.1	84.5	88.7	95.1	100.0	101.6	105.1
16/12/2019	18:09	8	102657	REG	110.1	89.7	318.6	30.7	35.0	41.8	50.9	56.9	46.2	89.0	72.1	68.5	71.5	73.4	76.1	74.9	83.9	85.5	90.5	91.7	95.5	100.5	104.9	107.2
16/12/2019	18:22	33	153368	MRS	107.9	86.4	249.0	20.8	62.2	61.1	57.0	61.3	67.4	88.4	62.8	63.2	69.5	63.7	61.6	67.3	71.7	76.7	84.5	87.5	95.1	100.2	106.7	
16/12/2019	18:55	7	102662	REG	113.0	92.7	447.3	43.2	59.7	47.9	77.6	80.8	77.9	82.1	77.8	78.5	72.0	62.4	75.2	75.8	86.1	85.0	82.9	93.2	97.2	100.9	104.4	111.8
16/12/2019	19:20	8	102659	REG	111.5	90.4	375.4	33.1	50.3	53.4	62.1	65.1	67.4	71.3	66.0	65.9	58.4	64.3	67.2	80.1	76.8	84.1	87.9	86.3	91.3	101.2	107.2	108.6
16/12/2019	20:17	8	102661	REG	113.2	92.5	455.0	42.2	57.5	50.4	66.0	69.0	69.6	60.7	71.2	71.3	75.3	78.6	79.6	81.5	88.4	86.8	90.4	94.3	94.6	101.2	108.5	110.6
16/12/2019	20:55	8	102664	REG	110.7	90.0	341.8	31.6	50.1	45.9	61.2	62.8	61.5	55.8	68.7	75.0	62.7	68.8	72.4	74.6	86.7	82.8	85.8	91.6	94.3	99.7	106.5	107.6
16/12/2019	21:09	8	102663	REG	113.5	92.8	472.2	43.8	25.5	37.2	44.6	50.6	39.4	56.9	62.0	62.0	73.6	75.7	76.8	82.9	87.2	85.6	91.2	95.2	98.1	101.1	109.8	110.1
16/12/2019	22:16	8	102665	REG	111.2	90.6	361.8	34.0	37.8	44.8	42.5	40.6	42.9	61.5	65.8	60.5	68.2	69.2	76.9	77.2	80.4	82.2	89.5	88.2	97.7	103.4	106.4	107.6
16/12/2019	0:19	32	143023	MRS	109.0	88.6	280.6	26.8	45.8	52.4	55.6	47.4	40.9	43.0	59.1	59.8	63.1	69.0	78.0	72.6	78.1	83.5	86.5	90.5	97.6	100.3	102.7	106.2
16/12/2019	0:44	31	151357	MRS	111.6	90.3	381.5	32.6	39.4	41.4	46.9	32.4	37.2	48.4	53.5	59.1	60.2	64.7	69.6	71.0	74.8	74.4	84.0	90.0	91.4	101.6	107.2	108.8
16/12/2019	1:08	35	153196	TC	111.1	89.3	359.6	29.3	30.2	36.6	53.0	51.0	47.4	64.5	63.6	64.7	61.5	59.0	67.9	64.0	73.7	78.9	88.1	85.7	90.0	98.1	104.7	109.6
17/12/2019	3:29	22	153310	MRS	108.5	87.0	266.3	22.4	59.9	52.8	43.6	67.1	47.6	66.7	52.7	65.4	63.5	58.3	63.8	70.6	70.8	77.0	84.0	84.6	84.4	92.5	104.8	105.8
17/12/2019	4:47	26	171435	TC	112.2	92.1	407.9	40.5	43.2	39.8	44.4	44.1	44.9	60.7	57.5	55.4	72.4	75.8	76.3	73.2	82.2	88.1	89.9	89.8	101.8	106.1	104.5	109.0
17/12/2019	5:32	8	102646	REG	114.7	93.5	542.7	47.5	46.6	42.0	39.1	38.2	41.6	50.2	52.8	54.1	64.6	73.6	74.4	74.6	86.3	87.4	88.5	93.8	99.1	105.8	107.3	112.8
17/12/2019	6:20	7	102648	REG	117.6	95.8	761.3	62.0	37.2	40.4	43.2	35.9	35.0	46.8	54.3	51.1	67.4	63.2	67.6	74.4	87.7	85.6	84.5	93.3	100.2	102.6	112.0	115.9
17/12/2019	6:55	8	102650	REG	116.4	95.5	661.4	59.7	45.1	48.2	38.7	43.2	49.7	53.4	59.4	57.9	75.5	76.7	70.2	72.8	86.0	83.5	86.6	94.2	99.9	106.3	112.3	112.7
17/12/2019	7:07	13	105177	REG	114.7	92.8	541.7	43.7	53.4	54.2	53.0	43.4	49.2	44.8	48.1	45.7	44.4	49.4	52.7	61.7	68.2	73.1	79.0	88.0	93.3	104.4	107.7	113.1
17/12/2019	8:06	9	102647	REG	123.8	102.2	1540.3	129.1	49.5	37.8	55.1	50.5	59.6	60.4	68.5	69.2	67.2	63.0	74.9	78.7	87.2	85.9	92.1	101.2	105.5	113.0	118.7	121.4
17/12/2019	8:15	8	105176	REG	109.2	88.8	287.8	27.5	41.1	33.9	61.0	63.6	64.0	64.5	67.8	67.9	68.7	63.9	71.4	69.9	80.5	79.7	88.6	88.4	95.0	101.8	104.5	105.4
17/12/2019	8:55	9	102652	REG	122.1	101.0	1279.7	112.0	65.4	56.6	73.5	74.7	76.1	62.5	63.9	69.1	72.9	65.8	72.7	74.9	90.9	88.0	90.9	103.0	105.0	112.1	117.7	119.2
17/12/2019	10:06	8	102649	REG	113.2	92.2	457.7	40.7	64.5	62.3	69.6	66.8	63.4	58.7	69.2	68.4	64.5	60.7	75.1	76.4	82.5	76.1	90.7	91.0	97.6	103.6	108.0	110.6
17/12/2019	10:18	27	151364	MRS	110.1	89.9	319.2	27.8	58.2	62.2	54.8	52.2	41.4	38.7	62.7	60.8	55.4	59.8	67.0	73.2	74.1	80.9	86.2	90.4	97.1	104.3	108.0	108.0
17/12/2019	10:55	8	102654	REG	114.5	93.5	529.4	47.3	53.1	41.6	60.9	63.2	61.3	62.3	67.7	64.7	74.0	71.9	71.2	71.7	90.2	87.9	84.8	94.0	99.3	105.2	107.5	112.5
17/12/2019	12:07	9	102651	REG	114.7	93.3	541.0	46.0	47.1	44.9	61.3	65.9	62.6	65.4	73.1	71.6	68.8	75.6	76.1	78.0	88.1	85.5	88.2	94.8	94.2	100.3	109.0	112.9
17/12/2019	12:55	7	102656	REG	115.3	93.9	579.3	49.3	40.9	49.8	59.6	60.4	61.2	59.0	69.0	63.7	78.9	77.3	73.4	73.3	91.1	87.9	85.4	92.8	98.0	102.1	107.6	114.0



SEZIONE 03

VIB 03a

ASSE Z

Data	Ora	Durata passaggio [s]	Codice	Categoria	ASSE Z - CH3																							
					Sintesi [dB - mm/s ²]		Leq - Frequenze [Hz] - Livelli [dB]																					
					L	a _w	1.0	1.3	1.6	2.0	2.5	3.2	4.0	5.0	6.3	8.0	10.0	12.5	16.0	20.0	25.0	31.5	40.0	50.0	63.0	80.0		
16/12/2019	13:06	14	105185	REG	108,1	86,6	253,7	21,5	62,8	55,4	55,8	52,3	43,6	48,9	50,1	49,7	45,3	51,9	56,0	58,9	66,8	74,2	82,0	87,0	91,4	99,0	100,3	106,4
16/12/2019	13:51	12	105186	REG	105,3	84,4	184,2	16,6	52,5	48,9	71,4	72,2	71,1	66,4	59,6	49,0	37,0	46,2	52,2	62,0	69,5	75,9	82,5	86,3	95,1	98,5	100,3	103,6
16/12/2019	14:10	8	102653	REG	104,8	87,9	173,9	24,9	46,6	47,2	53,6	61,7	60,0	58,3	76,3	78,2	65,6	58,4	74,5	76,8	87,8	82,8	94,5	95,1	89,6	97,1	98,1	103,6
16/12/2019	14:23	34	153302	TC	99,5	81,7	94,1	12,1	60,9	67,4	60,7	61,5	63,6	65,1	58,3	68,4	66,3	64,2	67,8	70,0	72,7	77,8	90,3	84,7	84,2	85,6	92,9	96,8
16/12/2019	14:55	7	102658	REG	111,4	90,5	371,9	33,6	54,6	43,0	37,6	44,6	40,4	46,4	57,3	54,1	71,0	63,2	77,3	82,9	80,3	84,8	83,9	96,2	95,6	101,6	102,4	109,9
16/12/2019	15:08	12	105187	REG	104,6	82,7	169,6	13,7	46,9	48,1	32,2	38,5	25,3	43,6	49,5	47,9	56,4	54,3	52,3	56,3	65,1	69,7	78,3	77,6	86,8	92,1	97,5	103,2
16/12/2019	16:03	8	102655	REG	107,7	88,9	242,3	27,9	39,9	53,9	43,6	41,8	43,1	60,2	66,4	64,1	70,9	67,3	73,8	81,0	87,4	87,5	91,4	96,9	91,0	96,8	104,3	102,6
16/12/2019	16:37	12	105190	REG	101,7	80,7	122,3	10,8	58,2	57,2	54,6	60,6	58,7	49,5	50,6	52,0	53,9	53,2	53,1	63,8	61,4	69,3	75,5	80,1	86,4	90,9	97,7	98,6
16/12/2019	16:55	10	102660	REG	103,5	84,7	150,4	17,2	52,7	45,5	65,2	65,6	64,3	71,4	66,9	58,5	55,7	73,8	70,0	73,3	72,9	83,7	85,9	90,2	90,8	97,5	96,9	99,6
16/12/2019	17:07	15	105191	REG	106,6	85,2	214,8	18,2	53,7	55,2	57,0	49,9	46,7	42,8	43,4	46,9	49,6	48,2	56,2	59,2	64,4	73,4	79,7	82,1	90,3	95,1	102,0	104,1
16/12/2019	17:24	20	118022	MI	105,5	89,5	188,2	29,8	53,0	48,4	75,2	64,2	54,2	59,7	65,3	85,5	79,5	75,3	76,2	82,9	85,8	84,5	87,5	92,3	98,1	100,2	97,7	99,5
16/12/2019	17:52	9	105194	REG	101,3	83,3	115,8	14,6	46,6	34,8	49,4	40,7	33,7	53,4	61,4	71,1	65,3	63,1	71,2	75,4	80,7	80,0	85,1	92,3	92,1	93,8	97,0	99,6
16/12/2019	18:09	8	102657	REG	105,4	88,5	186,2	26,7	44,3	45,5	46,6	57,2	44,4	67,5	71,8	77,1	75,3	70,8	75,7	80,7	85,0	86,3	93,0	98,5	90,9	96,7	99,8	99,6
16/12/2019	18:22	33	153368	MRS	102,8	83,5	138,2	15,0	55,8	56,2	64,0	58,2	65,1	72,2	63,3	57,5	65,1	68,6	68,2	68,5	70,9	80,0	86,5	92,6	84,0	91,3	93,4	101,1
16/12/2019	18:55	7	102662	REG	107,0	90,5	224,7	33,4	61,7	51,5	78,1	80,9	78,0	81,8	81,7	79,3	72,8	66,0	76,4	82,4	80,0	81,6	85,8	95,6	97,0	97,2	100,0	104,0
16/12/2019	19:20	8	102659	REG	104,0	84,9	158,0	17,7	44,6	49,2	59,2	62,0	61,6	69,8	75,6	65,9	56,8	69,2	69,7	76,6	77,6	83,1	89,4	85,4	90,1	94,8	98,8	100,7
16/12/2019	20:17	8	102661	REG	107,4	89,0	235,7	28,1	59,9	47,2	70,9	68,2	70,0	56,8	75,0	73,3	71,1	66,5	76,5	79,3	88,4	87,9	92,0	97,3	89,3	95,7	100,1	105,1
16/12/2019	20:55	8	102664	REG	105,1	86,8	180,7	21,8	52,2	50,5	56,6	53,2	53,9	59,3	71,9	72,0	63,8	57,0	74,9	83,2	84,1	79,9	85,8	95,1	93,0	97,1	99,4	101,0
16/12/2019	21:09	8	102663	REG	107,7	89,3	241,5	29,0	47,3	46,2	41,4	44,0	43,1	60,8	66,3	64,0	66,9	63,3	70,2	79,0	87,2	87,6	93,2	98,9	92,3	96,5	102,6	103,6
16/12/2019	22:16	8	102665	REG	105,2	87,1	181,5	22,7	40,7	37,6	44,8	42,7	41,8	56,5	67,5	71,6	70,8	64,3	75,1	78,2	79,2	81,0	93,7	93,4	92,5	100,0	98,8	99,4
16/12/2019	0:19	32	143023	MRS	104,5	85,6	167,4	19,2	53,8	62,5	59,4	44,7	45,9	50,5	68,8	65,4	65,7	77,7	80,4	75,7	76,9	83,0	88,8	87,6	89,5	96,8	99,0	101,0
16/12/2019	0:44	31	151357	MRS	105,0	85,5	177,3	18,7	36,4	38,9	37,0	41,2	52,7	51,0	61,1	60,4	57,0	66,9	67,0	75,2	78,9	79,8	90,4	87,4	88,3	95,0	101,0	101,8
16/12/2019	1:08	35	153196	TC	104,4	84,5	165,0	16,8	38,0	40,2	54,0	58,0	50,5	65,2	64,2	70,4	66,6	60,3	64,2	72,3	73,7	79,8	90,4	87,4	88,3	95,0	98,1	101,8
17/12/2019	3:29	22	153310	MRS	101,7	83,0	121,2	14,1	61,6	56,1	50,1	67,4	58,0	70,8	63,4	62,2	71,3	76,2	75,8	72,0	76,3	77,5	87,0	84,9	81,7	87,7	97,4	98,7
17/12/2019	4:47	26	171435	TC	105,3	88,2	184,7	25,6	36,4	41,8	37,0	44,5	44,4	65,7	65,3	61,2	70,9	72,4	71,8	77,4	82,9	93,4	89,8	90,5	98,7	99,3	96,1	99,8
17/12/2019	5:32	8	102646	REG	109,1	89,0	285,7	28,2	41,2	47,4	42,0	38,9	47,9	49,7	49,7	52,4	66,6	63,4	75,2	80,4	77,8	82,7	87,0	95,1	97,4	100,3	102,7	106,3
17/12/2019	6:20	7	102648	REG	110,0	89,3	316,4	29,2	39,6	41,8	39,9	30,0	39,9	45,0	50,6	51,0	63,8	58,2	74,0	79,1	79,9	81,1	86,2	94,9	98,4	96,9	103,3	108,0
17/12/2019	6:55	8	102650	REG	109,5	90,1	299,3	31,9	32,2	49,4	43,6	42,2	43,6	55,6	60,9	57,4	74,3	72,1	75,4	82,0	85,1	85,2	92,6	93,8	98,3	100,5	105,6	104,8
17/12/2019	7:07	13	105177	REG	105,8	84,3	196,1	16,4	52,9	58,5	40,7	48,5	43,9	43,6	45,5	49,4	45,9	50,4	50,0	54,7	65,2	72,5	76,3	83,2	85,4	97,7	97,0	104,3
17/12/2019	8:06	9	102647	REG	115,4	94,8	586,5	55,0	51,0	40,2	50,7	60,3	58,0	61,5	75,7	78,5	72,9	63,0	75,9	80,0	85,3	86,3	93,7	99,8	102,4	105,4	109,0	113,0
17/12/2019	8:15	8	105176	REG	103,5	85,8	149,0	19,4	49,4	50,6	61,5	64,4	64,8	63,0	70,9	68,0	67,8	73,4	72,7	79,6	80,4	81,8	88,1	93,8	91,6	98,1	98,1	96,4
17/12/2019	8:55	9	102652	REG	113,8	94,0	490,8	50,1	67,3	62,3	75,3	76,6	78,0	61,6	72,4	59,2	70,3	64,4	73,0	85,3	79,9	87,1	91,5	100,3	100,3	105,8	108,7	110,2
17/12/2019	10:06	8	102649	REG	106,1	87,5	201,3	23,7	69,1	62,8	70,0	70,0	63,7	54,1	72,6	73,4	65,2	57,3	76,2	75,1	80,9	81,7	93,8	89,6	95,0	98,5	98,2	103,0
17/12/2019	10:18	27	151364	MRS	101,6	83,2	120,3	14,4	55,1	66,4	64,0	61,3	52,3	55,9	69,3	68,6	66,7	62,7	74,8	76,4	79,6	81,5	85,2	88,9	90,5	91,6	95,3	98,5
17/12/2019	10:55	8	102654	REG	108,9	89,5	277,4	29,8	52,7	44,1	61,3	61,0	59,6	68,1	73,9	65,6	72,8	60,9	76,3	82,8	83,2	85,1	85,2	94,3	98,5	101,6	103,3	104,8
17/12/2019	12:07	9	102651	REG	106,5	88,5	210,3	26,6	54,2	41,8	66,8	67,0	64,5	62,8	73,0	75,9	72,8	63,9	76,0	79,8	88,6	85,0	91,7	97,1	91,4	94,5	100,7	103,1
17/12/2019	12:55	7	102656	REG	106,9	88,0	222,5	25,0	52,6	43,1	57,5	57,5	50,1	60,6	71,3	64,1	72,7	65,0	72,9	82,6	83,8	85,4	86,9	94,3	97,7	97,4	100,5	103,6

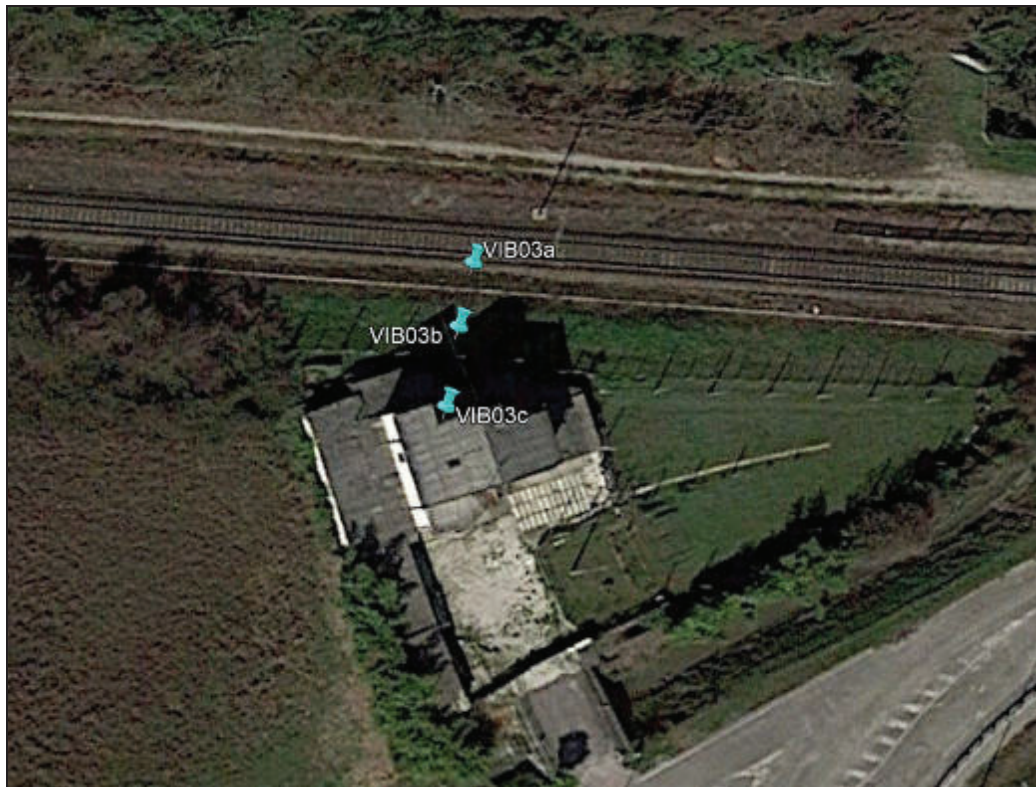
ANAGRAFICA MISURA

Sezione di Misura:	3		
Punto di Misura:	VIB 03b	Comune:	Marcaria
Provincia:	Mantova	Regione:	Lombardia
Coordinate Nord	45.122398	Data/Ora Inizio	16/12/2019 – 13:00
Coordinate Est	10.571777	Data/Ora Fine	17/12/2019 – 13:00
Distanza dall'asse	7,50 m	Altezza dal p.c.	0,00 m

STRUMENTAZIONE DI MISURA

Costruttore vibrometro	SVANTEK
Modello vibrometro	SVAN 958-A
Matricola vibrometro	59197
Costruttore accelerometro	DYTRAN
Modello accelerometro	3233A
Matricola accelerometro	268

REPORT FOTOGRAFICO E ORTOFOTO AEREA





SEZIONE 03

VIB 03b

ASSE X

SEZIONE 03

VIB 03b

ASSE Y



SEZIONE 03

VIB 03b

ASSE Z

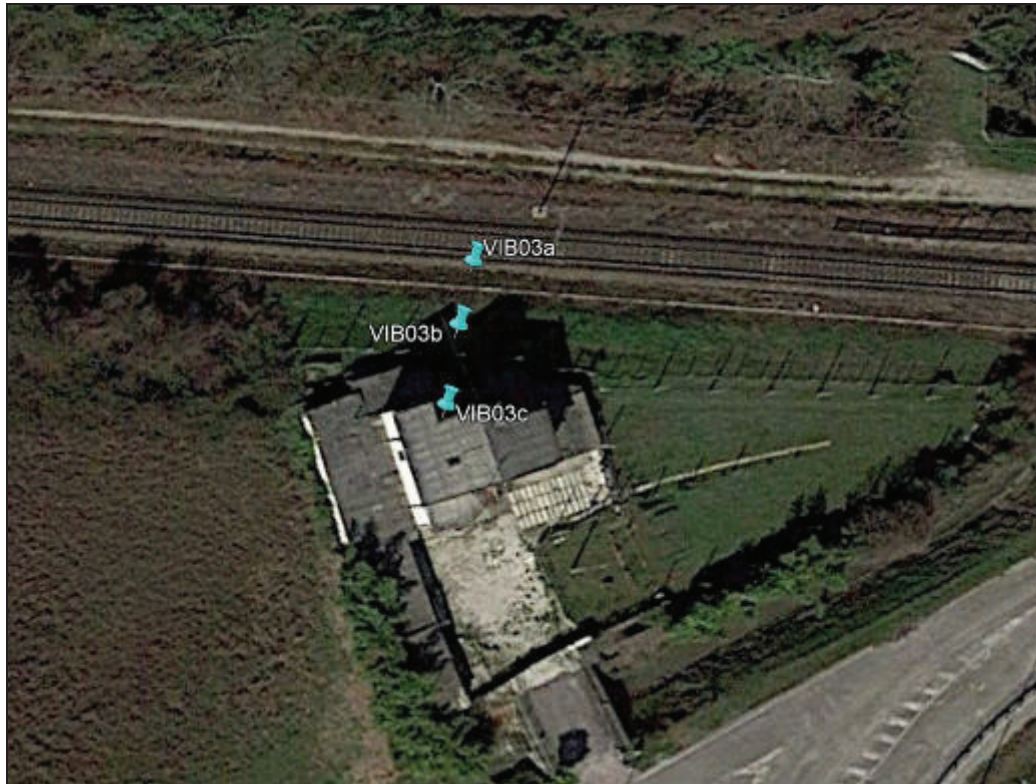
ANAGRAFICA MISURA

Sezione di Misura:	3		
Punto di Misura:	VIB 03c	Comune:	Marcaria
Provincia:	Mantova	Regione:	Lombardia
Coordinate Nord	45.122338	Data/Ora Inizio	16/12/2019 – 13:00
Coordinate Est	10.571764	Data/Ora Fine	17/12/2019 – 13:00
Distanza dall'asse	10,5 m	Altezza dal p.c.	0,00 m

STRUMENTAZIONE DI MISURA

Costruttore vibrometro	Larson&Davis
Modello vibrometro	HVM200
Matricola vibrometro	1438
Costruttore accelerometro	DYTRAN
Modello accelerometro	3233A
Matricola accelerometro	412

REPORT FOTOGRAFICO E ORTOFOTO AEREA





SEZIONE 03

VIB 03c

ASSE X

Data	Ora	Durata passaggio [s]	Codice	Categoria	ASSE X - CH1																								
					Sintesi [dB - mm/s ²]					Leq - Frequenze [Hz] - Livelli [dB]																			
					L	L _w	a	a _w		1.0	1.3	1.6	2.0	2.5	3.2	4.0	5.0	6.3	8.0	10.0	12.5	16.0	20.0	25.0	31.5	40.0	50.0	63.0	80.0
16/12/2019	13:06	14	105185	REG	76.3	58.2	6.6	0.8	36.9	34.0	38.1	40.0	40.0	36.9	39.1	36.9	46.0	46.0	49.5	52.0	52.0	56.9	66.0	69.5	66.0	69.5	66.0	69.5	72.0
16/12/2019	13:51	12	105186	REG	76.8	58.5	7.0	0.8	36.9	40.0	34.0	29.5	32.0	38.1	46.0	40.0	40.0	46.0	46.0	49.5	49.5	60.0	66.0	69.5	69.5	66.0	69.5	72.0	
16/12/2019	14:10	8	102653	REG	86.2	71.3	20.3	3.7	36.9	40.0	34.0	40.0	40.0	46.0	52.0	56.9	59.1	66.0	69.5	72.0	69.5	74.0	80.0	76.9	75.6	78.1	80.0		
16/12/2019	14:23	34	153302	TC	83.1	67.9	14.3	2.5	40.0	40.0	36.9	35.6	40.0	49.5	54.0	55.6	60.0	54.0	55.6	56.9	66.0	75.6	75.6	72.0	74.0	76.9			
16/12/2019	14:55	7	102658	REG	88.9	73.6	27.7	4.8	40.0	40.0	40.0	34.0	46.0	39.1	36.9	46.0	60.0	66.0	69.5	69.5	66.0	75.6	86.0	80.0	74.0	79.1	80.0		
16/12/2019	15:08	12	105187	REG	74.1	57.4	5.1	0.7	40.0	38.1	46.0	36.9	32.0	34.0	40.0	46.0	40.0	49.5	46.0	49.5	55.6	60.0	69.5	66.0	60.0	69.5	69.5	69.5	
16/12/2019	16:03	8	102655	REG	86.3	70.7	20.7	3.4	46.0	46.0	40.0	40.0	40.0	39.1	40.0	40.0	54.0	58.1	60.0	69.5	74.0	76.9	80.0	75.6	74.0	79.1	80.0		
16/12/2019	16:37	12	105190	REG	78.0	62.1	7.9	1.3	46.0	39.1	35.6	46.0	46.0	36.9	36.9	36.9	46.0	49.5	52.0	54.0	55.6	66.0	72.0	74.0	66.0	66.0	69.5	69.5	
16/12/2019	16:55	10	102660	REG	84.2	67.4	16.2	2.4	46.0	46.0	40.0	46.0	36.9	34.0	38.1	40.0	52.0	55.6	58.1	66.0	60.0	72.0	74.0	74.0	76.9	80.0	75.6	72.0	
16/12/2019	17:07	15	105191	REG	79.3	61.4	9.3	1.2	46.0	29.5	36.9	40.0	35.6	40.0	40.0	40.0	40.0	46.0	49.5	54.0	54.0	60.0	69.5	74.0	69.5	72.0	74.0		
16/12/2019	17:24	20	118022	MI	86.6	74.7	21.4	5.4	46.0	38.1	29.5	35.6	40.0	36.9	40.0	74.0	66.0	58.1	60.0	60.0	69.5	72.0	76.9	80.0	79.1	80.0			
16/12/2019	17:52	9	105194	REG	83.6	69.8	15.1	3.1	40.0	34.0	40.0	46.0	40.0	38.1	46.0	40.0	46.0	55.6	66.0	69.5	74.0	79.1	75.6	69.5	74.0	74.0			
16/12/2019	18:09	8	102657	REG	86.0	70.9	20.1	3.5	40.0	39.1	29.5	39.1	32.0	35.6	40.0	49.5	56.9	60.0	60.0	69.5	72.0	78.1	80.0	72.0	80.0	78.1			
16/12/2019	18:22	33	153368	MRS	81.7	66.9	12.2	2.2	40.0	26.0	39.1	29.5	39.1	55.6	58.1	52.0	60.0	52.0	59.1	56.9	60.0	69.5	74.0	69.5	72.0	75.6	72.0		
16/12/2019	18:55	7	102662	REG	85.6	71.5	19.1	3.8	40.0	40.0	35.6	40.0	39.1	40.0	46.0	46.0	46.0	52.0	69.5	69.5	69.5	75.6	80.0	79.1	74.0	75.6	76.9		
16/12/2019	19:20	8	102659	REG	83.4	67.3	14.7	2.3	36.9	38.1	29.5	35.6	36.9	32.0	40.0	40.0	46.0	55.6	56.9	66.0	60.0	74.0	74.0	75.6	75.6	76.9	75.6		
16/12/2019	20:17	8	102661	REG	88.9	73.8	27.7	4.9	40.0	32.0	38.1	40.0	34.0	36.9	49.5	56.9	60.0	66.0	60.0	72.0	72.0	76.9	86.0	79.1	75.6	80.0	78.1		
16/12/2019	20:55	8	102664	REG	87.0	71.9	22.4	3.9	40.0	32.0	39.1	38.1	38.1	35.6	46.0	46.0	46.0	55.6	66.0	66.0	69.5	80.0	80.0	72.0	80.0	78.1			
16/12/2019	21:09	8	102663	REG	86.4	72.5	20.8	4.2	29.5	36.9	40.0	20.0	38.1	40.0	40.0	49.5	60.0	66.0	66.0	69.5	78.1	74.0	80.0	76.9	74.0	80.0	76.9		
16/12/2019	22:16	8	102665	REG	85.7	70.7	19.2	3.4	40.0	20.0	39.1	34.0	36.9	46.0	46.0	55.6	46.0	46.0	66.0	66.0	66.0	78.1	80.0	78.1	74.0	76.9	76.9		
16/12/2019	0:19	32	143023	MRS	86.4	70.6	20.9	3.4	26.0	40.0	39.1	38.1	35.6	40.0	46.0	49.5	58.1	66.0	66.0	72.0	69.5	72.0	76.9	80.0	75.6	80.0	80.0		
16/12/2019	0:44	31	151357	MRS	83.1	67.4	14.2	2.4	40.0	40.0	40.0	36.9	40.0	58.1	52.0	49.5	55.6	54.0	54.0	60.0	66.0	72.0	76.9	72.0	72.0	72.0	76.9		
16/12/2019	1:08	35	153196	TC	83.3	68.8	14.6	2.8	40.0	40.0	34.0	32.0	40.0	46.0	46.0	55.6	52.0	52.0	54.0	58.1	56.9	66.0	79.1	75.6	69.5	72.0	72.0		
17/12/2019	3:29	22	153310	MRS	80.1	66.9	10.1	2.2	40.0	34.0	35.6	29.5	46.0	52.0	46.0	56.9	60.0	59.1	56.9	60.0	60.0	75.6	74.0	69.5	60.0	69.5	72.0		
17/12/2019	4:47	26	171435	TC	88.3	72.1	26.0	4.0	49.5	32.0	46.0	36.9	29.5	38.1	40.0	46.0	60.0	58.1	60.0	66.0	69.5	75.6	78.1	86.0	80.0	75.6	74.0		
17/12/2019	5:32	8	102646	REG	88.8	74.1	27.4	5.1	46.0	38.1	40.0	40.0	40.0	46.0	49.5	52.0	60.0	58.1	69.5	69.5	72.0	75.6	86.0	80.0	74.0	78.1	79.1		
17/12/2019	6:20	7	102648	REG	90.1	73.7	32.1	4.8	36.9	46.0	19.1	29.5	36.9	40.0	40.0	49.5	55.6	54.0	66.0	66.0	66.0	75.6	86.0	74.0	76.9	86.0			
17/12/2019	6:55	8	102650	REG	87.0	72.8	22.3	4.4	46.0	32.0	40.0	40.0	40.0	38.1	54.0	58.1	54.0	56.9	69.5	74.0	69.5	78.1	80.0	80.0	72.0	79.1	79.1		
17/12/2019	7:07	13	105177	REG	80.0	62.2	10.0	1.3	40.0	40.0	35.6	36.9	36.9	38.1	36.9	39.1	40.0	39.1	46.0	49.5	58.1	60.0	66.0	76.9	72.0	66.0	74.0		
17/12/2019	8:06	9	102647	REG	93.0	76.5	44.7	6.7	40.0	35.6	39.1	40.0	34.0	40.0	40.0	54.0	49.5	49.5	66.0	66.0	69.5	75.6	89.5	89.5	78.1	80.0	86.0		
17/12/2019	8:15	8	105176	REG	84.2	70.1	16.3	3.2	36.9	46.0	40.0	46.0	38.1	40.0	52.0	46.0	46.0	54.0	59.1	69.5	69.5	66.0	75.6	80.0	72.0	74.0	74.0		
17/12/2019	8:55	9	102652	REG	93.6	76.3	47.6	6.5	40.0	40.0	38.1	40.0	46.0	34.0	40.0	46.0	46.0	52.0	66.0	66.0	66.0	76.9	86.0	89.5	80.0	86.0	86.0		
17/12/2019	10:06	8	102649	REG	85.3	70.2	18.3	3.2	46.0	32.0	46.0	35.6	36.9	46.0	49.5	52.0	46.0	59.1	66.0	69.5	66.0	75.6	80.0	75.6	78.1	76.9	76.9		
17/12/2019	10:18	27	151364	MRS	84.3	69.1	16.5	2.8	39.1	39.1	38.1	38.1	40.0	40.0	40.0	55.6	49.5	55.6	60.0	69.5	69.5	74.0	75.6	80.0	74.0	76.9	72.0		
17/12/2019	10:55	8	102654	REG	89.0	73.8	28.3	4.9	46.0	46.0	40.0	35.6	39.1	46.0	40.0	52.0	52.0	55.6	66.0	69.5	66.0	76.9	86.0	80.0	74.0	80.0	80.0		
17/12/2019	12:07	9	102651	REG	86.8	73.0	21.8	4.5	40.0	38.1	32.0	34.0	39.1	39.1	49.5	56.9	55.6	66.0	66.0	69.5	72.0	78.1	80.0	74.0	80.0	78.1	80.0		
17/12/2019	12:55	7	102656	REG	89.0	74.1	28.2	5.1	40.0	38.1	40.0	40.0	40.0	46.0	40.0	49.5	60.0	66.0	66.0	69.5	69.5	78.1	86.0	80.0	75.6	78.1	80.0		



SEZIONE 03

VIB 03c

ASSE Y



MISURE DI CARATTERIZZAZIONE VIBRAZIONALE

Data	Ora	Durata passaggio [s]	Codice	Categoria	ASSE Y - CH2																							
					Sintesi [dB - mm/s ²]					Leq - Frequenze [Hz] - Livelli [dB]																		
					L	L _w	a	a _w	1.0	1.3	1.6	2.0	2.5	3.2	4.0	5.0	6.3	8.0	10.0	12.5	16.0	20.0	25.0	31.5	40.0	50.0	63.0	80.0
16/12/2019	13:06	14	105185	REG	80.3	61.4	10.4	1.2	32.0	39.1	40.0	46.0	34.0	34.0	34.0	32.0	36.9	40.0	40.0	46.0	46.0	46.0	52.0	54.0	60.0	66.0	74.0	75.6
16/12/2019	13:51	12	105186	REG	81.0	61.8	11.3	1.2	34.0	34.0	35.6	39.1	35.6	32.0	32.0	38.1	34.0	46.0	40.0	40.0	52.0	55.6	58.1	60.0	66.0	74.0	72.0	78.1
16/12/2019	14:10	8	102853	REG	89.4	72.9	29.5	4.4	39.1	34.0	40.0	40.0	34.0	46.0	46.0	54.0	49.5	54.0	69.5	66.0	72.0	69.5	79.1	80.0	80.0	76.9	86.0	
16/12/2019	14:23	34	153302	TC	84.5	68.3	16.8	2.6	39.1	39.1	39.1	36.9	46.0	46.0	46.0	60.0	54.0	52.0	55.6	60.0	66.0	66.0	76.9	72.0	76.9	76.9	78.1	
16/12/2019	14:55	7	102858	REG	89.0	71.4	28.0	3.7	40.0	39.1	34.0	40.0	38.1	34.0	34.0	40.0	46.0	55.6	60.0	66.0	66.0	69.5	69.5	75.6	80.0	74.0	86.0	
16/12/2019	15:08	12	105187	REG	78.5	60.8	8.4	1.1	35.6	36.9	40.0	40.0	36.9	38.1	35.6	40.0	35.6	40.0	46.0	46.0	46.0	52.0	49.5	66.0	74.0	69.5	74.0	
16/12/2019	16:03	8	102655	REG	86.9	71.8	22.1	3.9	34.0	32.0	35.6	40.0	34.0	38.1	46.0	52.0	58.1	60.0	66.0	69.5	69.5	72.0	76.9	80.0	76.9	80.0	80.0	
16/12/2019	16:37	12	105190	REG	78.7	61.3	8.7	1.2	40.0	40.0	40.0	40.0	29.5	32.0	29.5	39.1	40.0	38.1	46.0	54.0	52.0	55.6	66.0	66.0	74.0	72.0	69.5	
16/12/2019	16:55	10	102860	REG	83.6	66.1	15.2	2.0	40.0	35.6	34.0	40.0	36.9	40.0	46.0	46.0	38.1	49.5	54.0	52.0	59.1	60.0	69.5	69.5	72.0	69.5	75.6	
16/12/2019	17:07	15	105191	REG	82.2	64.1	12.9	1.6	36.9	35.6	38.1	39.1	32.0	36.9	32.0	32.0	34.0	35.6	46.0	46.0	52.0	55.6	59.1	69.5	79.1	72.0	69.5	
16/12/2019	17:24	20	118022	MI	88.7	75.3	27.3	5.8	39.1	29.5	40.0	40.0	40.0	58.1	56.9	74.0	60.0	59.1	69.5	66.0	66.0	66.0	69.5	74.0	86.0	80.0	78.1	
16/12/2019	17:52	9	105194	REG	84.9	70.1	17.5	3.2	32.0	39.1	26.0	38.1	29.5	36.9	40.0	46.0	40.0	49.5	60.0	66.0	66.0	69.5	69.5	75.6	80.0	72.0	74.0	
16/12/2019	18:09	8	102857	REG	85.8	71.4	19.5	3.7	36.9	34.0	46.0	32.0	35.6	36.9	46.0	54.0	54.0	52.0	66.0	66.0	66.0	72.0	69.5	78.1	76.9	76.9	76.9	
16/12/2019	18:22	33	153368	MRS	81.6	67.1	12.0	2.3	39.1	40.0	29.5	40.0	46.0	49.5	54.0	59.1	56.9	56.9	56.9	56.9	59.1	66.0	74.0	74.0	69.5	72.0	75.6	
16/12/2019	18:55	7	102862	REG	85.8	71.6	19.4	3.8	32.0	29.5	35.6	35.6	40.0	25.0	49.5	49.5	55.6	49.5	66.0	66.0	66.0	74.0	72.0	76.9	80.0	78.1	76.9	
16/12/2019	19:20	8	102859	REG	84.5	68.6	16.7	2.7	46.0	46.0	34.0	40.0	34.0	40.0	46.0	40.0	46.0	59.1	54.0	66.0	66.0	66.0	69.5	74.0	78.1	76.9	76.9	
16/12/2019	20:17	8	102661	REG	87.1	72.0	22.7	4.0	46.0	34.0	35.6	38.1	40.0	35.6	46.0	46.0	46.0	59.1	60.0	66.0	66.0	72.0	69.5	78.1	80.0	75.6	79.1	
16/12/2019	20:55	8	102864	REG	87.2	71.7	22.9	3.9	36.9	32.0	32.0	39.1	32.0	40.0	40.0	46.0	56.9	60.0	59.1	60.0	66.0	72.0	69.5	78.1	80.0	78.1	80.0	
16/12/2019	21:09	8	102863	REG	87.2	72.9	22.8	4.4	38.1	29.5	29.5	40.0	40.0	40.0	46.0	46.0	55.6	56.9	60.0	66.0	69.5	74.0	76.9	80.0	78.1	75.6	80.0	
16/12/2019	22:16	8	102865	REG	87.3	71.7	23.1	3.8	46.0	40.0	36.9	40.0	35.6	46.0	49.5	52.0	46.0	49.5	60.0	66.0	66.0	69.5	69.5	80.0	79.1	80.0	80.0	
16/12/2019	0:19	32	143023	MRS	86.6	70.9	21.4	3.5	36.9	46.0	36.9	40.0	35.6	40.0	40.0	49.5	55.6	60.0	66.0	66.0	66.0	72.0	72.0	75.6	80.0	78.1	80.0	
16/12/2019	0:44	31	151357	MRS	85.1	68.8	17.9	2.8	38.1	36.9	34.0	40.0	39.1	46.0	46.0	46.0	49.5	54.0	52.0	49.5	54.0	60.0	66.0	78.1	69.5	74.0	80.0	
16/12/2019	1:08	35	153196	TC	83.2	68.9	14.4	2.8	34.0	29.5	38.1	40.0	40.0	49.5	46.0	52.0	56.9	49.5	52.0	58.1	60.0	66.0	80.0	72.0	75.6	69.5	72.0	
17/12/2019	3:29	22	153310	MRS	79.3	66.3	9.3	2.1	46.0	40.0	35.6	40.0	40.0	40.0	46.0	46.0	55.6	60.0	58.1	56.9	58.1	66.0	69.5	66.0	66.0	69.5	72.0	
17/12/2019	4:47	26	171435	TC	90.0	73.3	31.7	4.6	39.1	36.9	32.0	35.6	39.1	46.0	49.5	46.0	49.5	56.9	66.0	66.0	66.0	72.0	75.6	78.1	86.0	86.0	75.6	
17/12/2019	5:32	8	102846	REG	86.5	71.7	21.0	3.9	46.0	40.0	40.0	40.0	32.0	39.1	46.0	52.0	60.0	60.0	66.0	66.0	66.0	72.0	72.0	76.9	80.0	78.1	79.1	
17/12/2019	6:20	7	102648	REG	86.3	70.6	20.7	3.4	46.0	38.1	29.5	32.0	29.5	36.1	40.0	49.5	56.9	55.6	60.0	60.0	60.0	69.5	74.0	80.0	80.0	76.9	80.0	
17/12/2019	6:55	8	102850	REG	87.2	73.3	23.0	4.6	34.0	39.1	32.0	38.1	34.0	40.0	54.0	58.1	54.0	58.1	66.0	69.5	78.1	69.5	75.6	80.0	74.0	79.1	80.0	
17/12/2019	7:07	13	105177	REG	80.9	63.4	11.1	1.5	40.0	32.0	34.0	46.0	38.1	34.0	32.0	32.0	40.0	35.6	40.0	46.0	46.0	54.0	55.6	69.5	74.0	69.5	72.0	
17/12/2019	8:06	9	102647	REG	95.0	77.9	56.4	7.9	38.1	36.9	34.0	40.0	39.1	39.1	49.5	49.5	56.9	49.5	46.0	66.0	69.5	72.0	74.0	79.1	86.0	92.0	89.5	
17/12/2019	8:15	8	105176	REG	84.3	70.4	16.5	3.3	26.0	40.0	36.9	38.1	35.6	38.1	40.0	40.0	40.0	49.5	52.0	58.1	66.0	74.0	69.5	74.0	80.0	76.9	74.0	
17/12/2019	8:55	9	102652	REG	94.3	76.8	51.6	6.9	46.0	35.6	20.0	40.0	40.0	35.6	39.1	46.0	52.0	54.0	59.1	66.0	66.0	72.0	69.5	75.6	80.0	86.0	86.0	
17/12/2019	10:06	8	102849	REG	86.6	70.9	21.3	3.5	40.0	40.0	36.9	40.0	40.0	38.1	46.0	49.5	49.5	56.9	59.1	58.1	69.5	69.5	69.5	80.0	92.0	80.0	86.0	
17/12/2019	10:18	27	151364	MRS	84.3	69.6	16.4	3.0	39.1	36.9	36.9	40.0	29.5	34.0	46.0	46.0	54.0	54.0	66.0	66.0	66.0	69.5	72.0	74.0	80.0	75.6	72.0	
17/12/2019	10:55	8	102854	REG	87.0	71.5	22.4	3.7	46.0	40.0	39.1	46.0	32.0	46.0	40.0	46.0	52.0	56.9	60.0	66.0	66.0	74.0	69.5	75.6	80.0	74.0	80.0	
17/12/2019	12:07	9	102851	REG	87.3	73.4	23.2	4.7	46.0	39.1	36.9	40.0	35.6	46.0	46.0	52.0	55.6	66.0	66.0	69.5	75.6	75.6	76.9	80.0	75.6	78.1	80.0	
17/12/2019	12:55	7	102656	REG	86.6	72.2	21.3	4.1	32.0	40.0	40.0	40.0	28.0	35.6	35.6	49.5	59.1	66.0	60.0	66.0	66.0	69.5	74.0	80.0	74.0	76.9	80.0	



SEZIONE 03

VIB 03c

ASSE Z

Data	Ora	Durata passaggio [s]	Codice	Categoria	ASSE Z - CH3																												
					Sintesi [dB - mm/s ²]					Leq - Frequenze [Hz] - Livelli [dB]																							
					L	L _w	a	a _w		1.0	1.3	1.6	2.0	2.5	3.2	4.0	5.0	6.3	8.0	10.0	12.5	16.0	20.0	25.0	31.5	40.0	50.0	63.0	80.0				
16/12/2019	13:06	14	105185	REG	80.5	62.9	10.6	1.4	49.5	36.9	40.0	46.0	29.5	35.6	36.9	35.6	36.9	35.6	32.0	39.1	46.0	49.5	56.9	56.9	66.0	74.0	69.5	69.5	72.0	76.9			
16/12/2019	13:51	12	105186	REG	78.1	60.6	8.0	1.1	46.9	36.9	40.0	46.0	29.5	35.6	36.9	35.6	36.9	35.6	32.0	39.1	46.0	49.5	56.9	56.9	66.0	74.0	69.5	69.5	72.0	76.9			
16/12/2019	14:10	8	102653	REG	87.5	73.5	23.8	4.7	46.0	40.0	34.0	39.1	29.5	40.0	46.0	46.0	46.0	46.0	60.0	66.0	66.0	69.5	74.0	80.0	80.0	79.1	72.0	80.0	80.0	80.0			
16/12/2019	14:23	34	153303	TC	88.4	74.1	26.2	5.1	39.1	46.0	46.0	35.6	46.0	40.0	52.0	56.9	60.0	54.0	58.1	55.6	59.1	72.0	86.0	80.0	75.6	72.0	80.0	80.0	80.0	80.0			
16/12/2019	14:55	7	102658	REG	92.4	77.1	41.5	7.1	46.0	35.6	16.9	40.0	34.0	46.0	46.0	46.0	46.0	46.0	49.5	59.1	66.0	69.5	75.6	76.9	80.0	89.5	80.0	74.0	80.0	86.0			
16/12/2019	15:08	12	105187	REG	75.4	60.0	5.9	1.0	46.0	29.5	36.9	40.0	36.9	35.6	36.9	38.1	40.0	49.5	49.5	40.0	49.5	40.0	52.0	56.9	69.5	66.0	66.0	66.0	66.0	69.5	69.5		
16/12/2019	16:03	8	102655	REG	89.0	74.4	28.3	5.2	40.0	36.9	40.0	26.0	40.0	40.0	40.0	40.0	46.0	60.0	66.0	66.0	72.0	74.0	79.1	86.0	78.1	74.0	80.0	80.0	79.1	79.1	79.1		
16/12/2019	16:37	12	105190	REG	78.5	62.4	8.5	1.3	46.0	36.9	34.0	34.0	34.0	35.6	36.9	36.9	36.9	46.0	46.0	46.0	46.0	49.5	60.0	69.5	60.0	69.5	72.0	66.0	69.5	72.0	72.0		
16/12/2019	16:55	10	102660	REG	84.5	69.6	16.7	3.0	35.6	36.9	29.5	32.0	32.0	38.1	46.0	46.0	46.0	49.5	54.0	55.6	60.0	60.0	74.0	78.1	74.0	74.0	74.0	74.0	74.0	76.9	76.9		
16/12/2019	17:07	15	105191	REG	80.8	63.3	11.0	1.5	35.6	38.1	40.0	39.1	29.5	29.5	29.5	29.5	26.0	35.6	46.0	49.5	52.0	49.5	59.1	69.5	78.1	74.0	69.5	74.0	75.6	76.9	76.9		
16/12/2019	17:24	20	118022	MI	86.9	79.8	22.2	9.8	46.0	35.6	46.0	46.0	46.0	46.0	69.5	80.0	80.0	80.0	66.0	72.0	66.0	66.0	69.5	76.9	78.1	75.6	75.6	75.6	76.9	76.9	76.9		
16/12/2019	17:52	9	105194	REG	88.2	75.2	25.6	5.7	34.0	32.0	36.9	39.1	29.5	35.6	46.0	40.0	40.0	49.5	60.0	66.0	66.0	74.0	75.6	86.0	80.0	75.6	74.0	72.0	74.0	72.0	72.0		
16/12/2019	18:09	8	102657	REG	88.5	74.5	26.7	5.3	29.5	36.9	32.0	36.9	32.0	36.9	40.0	49.5	60.0	54.0	60.0	66.0	66.0	66.0	75.6	72.0	80.0	86.0	78.1	72.0	76.9	74.0	74.0		
16/12/2019	18:22	33	153368	MRS	82.8	70.4	13.9	3.3	40.0	40.0	46.0	35.6	49.5	60.0	60.0	58.1	66.0	60.0	60.0	60.0	60.0	54.0	60.0	66.0	78.1	76.9	72.0	66.0	69.5	75.6	75.6	75.6	
16/12/2019	18:55	7	102662	REG	91.8	77.9	38.9	7.8	35.6	35.6	34.0	36.9	32.0	36.9	46.0	46.0	46.0	46.0	49.5	52.0	66.0	69.5	75.6	76.9	86.0	89.5	75.6	72.0	76.9	72.0	72.0		
16/12/2019	19:20	8	102659	REG	84.5	71.1	16.8	3.6	49.5	46.0	46.0	49.5	36.9	46.0	54.0	46.0	46.0	46.0	49.5	66.0	66.0	60.0	60.0	74.0	79.1	78.1	74.0	72.0	74.0	74.0	75.6	75.6	
16/12/2019	20:17	8	102661	REG	89.3	75.5	29.1	6.0	46.0	40.0	46.0	32.0	39.1	36.9	40.0	46.0	60.0	60.0	60.0	60.0	60.0	66.0	76.9	74.0	80.0	86.0	79.1	74.0	80.0	76.9	78.1	78.1	
16/12/2019	20:55	8	102664	REG	92.0	78.4	39.9	8.3	40.0	32.0	40.0	40.0	29.5	35.6	49.5	55.6	56.9	56.9	56.9	56.9	66.0	66.0	74.0	75.6	89.5	86.0	79.1	74.0	80.0	76.9	78.1	78.1	
16/12/2019	21:09	8	102663	REG	89.0	75.7	28.3	6.1	32.0	39.1	35.6	38.1	32.0	40.0	52.0	58.1	58.1	58.1	58.1	69.5	66.0	66.0	75.6	78.1	80.0	86.0	76.9	72.0	79.1	75.6	75.6	75.6	
16/12/2019	22:16	8	102665	REG	87.2	72.4	22.9	4.1	46.0	19.1	29.5	40.0	29.5	46.0	54.0	59.1	59.1	59.1	49.5	58.1	60.0	60.0	72.0	74.0	80.0	80.0	80.0	75.6	78.1	79.1	79.1	79.1	
16/12/2019	0:19	32	143023	MRS	87.4	73.6	23.5	4.8	40.0	46.0	34.0	36.9	35.6	46.0	49.5	54.0	54.0	54.0	60.0	69.5	69.5	66.0	69.5	72.0	80.0	80.0	79.1	74.0	80.0	80.0	80.0	80.0	
16/12/2019	0:44	31	151357	MRS	83.4	68.4	14.8	2.6	40.0	29.5	38.1	36.9	54.0	55.6	58.1	55.6	54.0	54.0	54.0	60.0	52.0	49.5	58.1	66.0	76.9	75.6	74.0	66.0	72.0	79.1	79.1	79.1	
16/12/2019	1:08	35	153196	TC	87.4	73.9	23.5	5.0	49.5	36.9	40.0	40.0	36.9	46.0	49.5	59.1	59.1	59.1	59.1	66.0	66.0	66.0	75.6	86.0	80.0	80.0	75.6	72.0	76.9	72.0	72.0	72.0	
17/12/2019	3:29	22	153310	MRS	82.0	70.6	12.7	3.4	46.0	39.1	40.0	35.6	55.6	55.6	46.0	60.0	60.0	60.0	59.1	66.0	66.0	56.9	66.0	69.5	79.1	74.0	69.5	60.0	66.0	72.0	72.0	72.0	
17/12/2019	4:47	26	171435	TC	86.9	72.7	22.1	4.3	40.0	46.0	35.6	40.0	38.1	46.0	46.0	46.0	46.0	46.0	60.0	66.0	66.0	60.0	69.5	75.6	79.1	80.0	79.1	80.0	75.6	75.6	75.6	75.6	
17/12/2019	5:32	8	102646	REG	92.3	78.3	41.4	8.2	46.0	46.0	29.5	40.0	39.1	46.0	52.0	55.6	55.6	66.0	66.0	66.0	69.5	76.9	86.0	89.5	89.5	79.1	72.0	80.0	80.0	80.0	80.0	80.0	
17/12/2019	6:20	7	102648	REG	92.3	76.9	41.3	7.0	46.0	46.0	38.1	40.0	34.0	36.9	40.0	49.5	49.5	49.5	49.5	54.0	60.0	66.0	75.6	76.9	80.0	89.5	80.0	72.0	80.0	86.0	86.0	86.0	86.0
17/12/2019	6:55	8	102650	REG	92.3	78.1	41.2	8.1	46.0	34.0	35.6	40.0	32.0	35.6	52.0	58.1	58.1	60.0	59.1	66.0	66.0	78.1	74.0	86.0	89.5	79.1	72.0	80.0	80.0	80.0	80.0	80.0	80.0
17/12/2019	7:07	13	105177	REG	80.5	62.5	10.6	1.3	39.1	49.5	40.0	35.6	36.9	32.0	40.0	34.0	40.0	40.0	40.0	40.0	46.0	49.5	52.0	60.0	66.0	72.0	69.5	72.0	69.5	72.0	76.9	76.9	76.9
17/12/2019	8:06	9	102647	REG	94.8	77.7	54.7	7.6	29.5	46.0	46.0	40.0	35.6	46.0	54.0	66.0	66.0	66.0	55.6	55.6	60.0	66.0	72.0	74.0	86.0	86.0	86.0	75.6	80.0	92.0	92.0	92.0	
17/12/2019	8:15	8	105176	REG	88.6	75.2	27.0	5.7	52.0	49.5	35.6	38.1	40.0	36.9	46.0	40.0	40.0	40.0	49.5	58.1	60.0	66.0	78.1	76.9	80.0	86.0	76.9	69.5	74.0	74.0	74.0	74.0	
17/12/2019	8:55	9	102652	REG	92.7	76.2	43.4	6.5	40.0	46.0	20.0	40.0	38.1	34.0	40.0	49.5	46.0	46.0	46.0	54.0	60.0	66.0	76.9	74.0	80.0	86.0	86.0	80.0	86.0	86.0	86.0	86.0	86.0
17/12/2019	10:06	8	102649	REG	87.3	72.6	23.2	4.3	46.0	40.0	38.1	40.0	35.6	46.0	52.0	55.6	55.6	49.5	66.0	60.0	60.0	72.0	74.0	80.0	80.0	78.1	74.0	80.0	80.0	80.0	80.0	80.0	80.0
17/12/2019	10:18	27	151364	MRS	86.2	73.4	20.3	4.7	46.0	34.0	36.9	40.0	29.5	46.0	46.0	60.0	60.0	60.0	60.0	69.5	69.5	66.0	69.5	66.0	80.0	80.0	74.0	74.0	74.0	74.0	74.0	74.0	74.0
17/12/2019	10:55	8	102654	REG	92.3	78.1	41.4	8.0	46.0	46.0	40.0	40.0	32.0	36.9	32.0	49.5	52.0	52.0	52.0	56.9	66.0	69.5	75.6	76.9	86.0	89.5	80.0	72.0	80.0	80.0	80.0	80.0	80.0
17/12/2019	12:07	9	102651	REG	89.0	75.2	28.1	5.8	36.9	29.5	39.1	46.0	40.0	40.0	46.0	46.0	55.6	56.9	56.9	69.5	66.0	66.0	74.0	75.6	80.0	86.0	78.1	72.0	79.1	76.9	76.9	76.9	76.9
17/12/2019	12:55	7	102656	REG	93.1	78.3	45.3	8.3	32.0	46.0	34.0	20.0	40.0	40.0	36.9	32.0	46.0	46.0	46.0	58.1	60.0	69.5	78.1	76.9	86.0	89.5	80.0	74.0	80.0	86.0	86.0	86.0	86.0

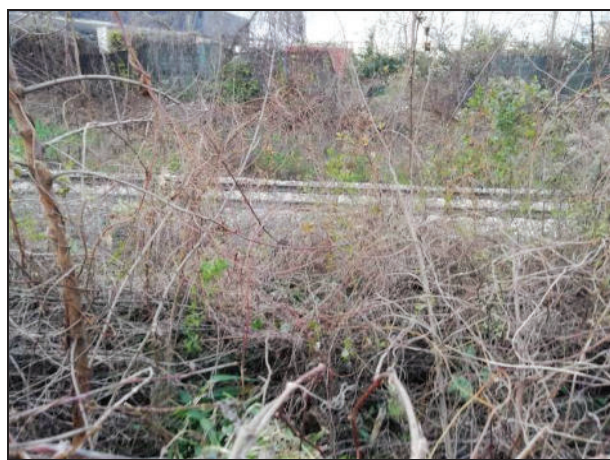
ANAGRAFICA MISURA

Sezione di Misura:	4	Comune:	Mantova
Punto di Misura:	VIB 04a	Regione:	Lombardia
Provincia:	Mantova	Data/Ora Inizio	17/12/2019 - 17:00
Coordinate Nord	45.153385	Data/Ora Fine	18/12/2019 - 17:00
Coordinate Est	10.766836	Altezza dal p.c.	0 m dal piano campagna
Distanza dall'asse	8,6 m		

STRUMENTAZIONE DI MISURA

Costruttore vibrometro	SVANTEK
Modello vibrometro	SVAN 958
Matricola vibrometro	11764
Costruttore accelerometro	DYTRAN
Modello accelerometro	3233A
Matricola accelerometro	915

REPORT FOTOGRAFICO E ORTOFOTO AEREA



SEZIONE 01

VIB 01

ASSE X

Data	Ora	Durata passaggio [s]	Codice	Categoria	Sintesi [dB - mm/s ²]											Leq - Frequenze [Hz] - Livelli [dB]												
					L	L _w	a	a _w	1.0	1.3	1.6	2.0	2.5	3.2	4.0	5.0	6.3	8.0	10.0	12.5	16.0	20.0	25.0	31.5	40.0	50.0	63.0	80.0
17/12/2019	17:23	9	105191	REG	99,8	81,7	97,8	12,1	36,7	32,5	41,7	38,3	37,9	47,6	41,5	47,5	43,8	47,2	47,7	49,6	63,0	63,5	75,9	91,0	92,8	96,4	88,6	91,0
17/12/2019	17:40	10	105194	REG	101,7	83,6	121,7	15,1	35,1	39,2	41,0	43,3	46,3	42,3	47,1	45,4	45,4	48,3	39,9	48,2	60,3	69,4	77,8	91,7	94,3	99,5	87,6	90,3
17/12/2019	18:43	10	102657	REG	105,7	88,3	192,5	25,9	43,0	40,5	45,6	44,2	35,1	38,3	46,9	39,2	45,0	50,1	59,9	52,0	63,4	73,2	81,2	88,5	104,3	98,6	90,3	89,9
17/12/2019	18:55	10	102662	REG	109,1	91,2	285,0	36,3	46,2	25,6	44,9	40,7	44,4	42,1	36,0	41,9	44,8	42,1	51,9	46,5	66,0	73,0	77,7	95,7	105,1	106,2	94,0	89,5
17/12/2019	19:36	11	102659	REG	111,1	93,1	358,7	45,3	44,8	35,1	34,0	38,3	36,0	41,2	46,2	42,1	46,0	44,7	48,0	49,9	73,2	73,7	87,6	96,4	108,8	108,5	95,3	92,2
17/12/2019	19:42	55	153326	MRS	103,7	85,5	152,9	18,9	46,0	34,0	38,3	40,7	42,3	43,0	37,9	47,5	52,3	47,7	48,2	64,6	59,9	67,8	77,8	91,5	97,9	101,3	90,0	90,9
17/12/2019	20:27	17	102661	REG	107,1	88,3	227,6	26,1	46,9	46,1	38,3	45,6	48,8	47,4	25,6	44,4	43,8	44,4	48,2	59,3	63,3	79,1	78,5	84,5	95,1	106,7	89,3	87,0
17/12/2019	20:45	24	102664	REG	99,7	81,5	97,1	11,8	36,7	45,8	39,9	43,5	45,3	49,3	39,5	47,7	47,1	41,0	45,0	52,0	60,1	65,1	74,1	89,9	88,1	98,3	85,6	
17/12/2019	20:56	57	148720	EUC	96,8	78,9	89,0	8,8	41,9	47,2	39,2	34,0	47,8	38,8	48,3	46,1	52,8	49,5	50,7	53,8	77,2	67,8	73,4	85,7	90,2	94,0	86,0	85,4
17/12/2019	21:30	22	102663	REG	100,7	82,3	108,4	13,1	39,2	41,5	41,5	32,5	40,5	40,5	39,5	42,3	44,1	45,3	43,5	49,0	69,2	64,2	78,0	88,3	92,8	99,0	88,6	
17/12/2019	22:21	22	102665	REG	102,5	84,7	133,1	17,1	32,5	38,8	43,4	34,0	39,5	43,8	36,7	40,7	43,4	39,5	48,3	52,1	70,3	69,8	79,0	90,7	98,4	98,9	91,1	86,8
17/12/2019	23:21	68	151362	MRS	104,6	85,5	169,1	18,8	46,5	40,7	41,2	41,9	45,3	38,8	44,8	25,6	48,3	43,5	45,0	51,6	58,1	65,6	76,3	84,1	95,0	102,6	97,6	90,7
17/12/2019	N.R.	N.R.	151305	MRS	N.R.	N.R.	N.R.	N.R.	N.R.	N.R.	N.R.	N.R.	N.R.	N.R.	N.R.	N.R.	N.R.	N.R.	N.R.	N.R.	N.R.	N.R.	N.R.	N.R.	N.R.	N.R.	N.R.	N.R.
17/12/2019	02:37	49	153320	MRS	98,8	80,6	87,3	10,7	44,8	34,0	38,3	41,0	40,2	39,5	43,0	48,5	47,3	45,7	49,0	52,9	66,3	64,0	76,1	88,1	92,7	95,2	89,6	89,1
17/12/2019	03:17	40	153324	MRS	100,2	82,0	102,5	12,5	38,3	53,0	42,8	41,0	45,3	41,2	49,1	52,7	44,8	46,1	48,9	50,8	67,4	81,9	75,3	83,0	93,1	98,4	87,9	87,3
18/12/2019	05:21	13	102646	REG	102,2	83,9	129,2	15,6	42,8	48,7	39,9	41,7	47,4	48,6	43,4	43,5	43,1	49,4	47,0	53,9	60,6	67,8	83,8	86,4	96,3	99,5	92,7	89,9
18/12/2019	06:10	12	102648	REG	105,5	87,1	188,1	22,7	41,7	44,5	41,0	34,0	40,2	45,5	46,9	46,0	39,9	47,9	47,3	52,5	60,9	69,1	81,3	94,8	97,5	103,1	95,9	93,6
18/12/2019	06:44	18	102650	REG	101,6	83,7	120,8	15,2	44,6	39,5	45,1	43,5	40,5	44,4	44,4	47,6	40,5	35,1	47,5	58,6	67,4	79,5	85,2	90,5	99,3	92,3	85,9	
18/12/2019	07:27	9	105177	REG	101,3	82,4	116,0	13,3	41,0	32,5	41,0	45,9	42,3	37,9	38,8	40,2	45,0	45,8	41,9	49,8	55,4	64,6	75,1	88,6	93,4	97,5	96,0	89,6
18/12/2019	07:58	9	105176	REG	100,4	81,7	104,6	12,1	48,2	47,2	40,5	36,0	43,5	46,0	37,3	43,9	41,5	41,0	47,9	54,0	63,6	67,6	73,7	88,0	92,7	97,3	92,6	90,9
18/12/2019	08:22	8	102647	REG	108,8	89,9	276,4	31,4	42,8	32,5	30,3	39,2	41,5	37,3	42,8	49,2	45,4	47,6	57,6	59,3	58,4	72,2	80,2	85,8	97,9	108,0	96,9	92,4
18/12/2019	08:44	8	102652	REG	107,3	89,6	231,9	30,0	46,8	39,2	44,8	25,6	49,0	39,9	44,2	38,3	47,2	44,2	56,2	57,2	61,4	74,5	77,4	91,0	104,8	103,2	92,0	90,4
18/12/2019	10:16	9	102649	REG	104,2	86,7	162,7	21,5	45,9	36,7	44,5	41,5	43,4	42,1	42,6	41,9	37,9	52,1	51,6	50,6	61,3	74,2	79,2	87,4	102,3	98,4	91,6	86,7
18/12/2019	10:25	61	151387	MRS	101,7	82,8	121,0	13,8	41,2	49,4	43,7	36,7	46,7	38,3	44,4	37,9	41,0	41,5	50,6	53,1	55,3	63,4	80,2	85,9	92,8	99,5	93,6	90,2
18/12/2019	10:44	12	102654	REG	104,0	86,7	157,9	21,6	46,3	38,3	41,7	39,2	37,3	43,7	38,3	45,5	42,6	42,3	43,1	48,2	66,8	71,5	78,7	98,5	96,8	99,7	93,5	91,5
18/12/2019	10:54	62	153404	MRS	102,1	83,5	127,1	15,0	37,9	35,1	36,7	46,2	46,4	41,9	44,7	41,2	48,6	43,7	60,0	55,6	70,3	66,7	76,9	87,2	96,1	98,7	94,1	91,8
18/12/2019	11:51	13	197476	MRS	104,2	86,0	161,4	19,8	44,8	45,6	34,0	42,5	48,4	35,1	38,3	41,7	45,8	44,6	45,2	53,2	60,3	71,0	88,7	94,2	95,3	100,9	96,9	93,2
18/12/2019	12:17	10	102651	REG	112,4	94,0	418,8	50,3	43,3	46,0	45,8	41,9	42,5	42,3	36,0	44,3	41,2	43,4	51,2	54,8	60,3	79,8	88,2	96,6	106,7	109,8	103,8	95,8
18/12/2019	12:44	16	102656	REG	108,1	90,0	255,3	31,5	45,4	40,5	47,2	43,7	41,7	43,8	36,7	41,9	44,4	43,7	42,8	48,8	67,9	81,6	88,5	91,8	102,5	106,0	96,6	88,2
18/12/2019	13:41	10	105185	REG	101,2	83,2	115,4	14,5	44,1	36,7	46,6	43,0	39,2	32,5	44,7	39,5	41,5	40,2	47,0	51,0	61,4	65,5	77,6	84,6	98,5	94,8	91,3	91,8
18/12/2019	13:55	10	105186	REG	105,5	87,5	188,6	23,8	30,3	42,6	39,5	30,3	46,3	42,5	43,8	43,0	45,8	46,9	51,6	49,8	65,6	67,4	79,4	84,4	102,3	101,8	93,1	90,2
18/12/2019	14:15	9	102653	REG	106,1	87,6	202,7	24,0	38,8	32,5	43,7	47,8	46,2	36,7	38,8	46,2	43,5	51,1	56,6	53,2	58,5	73,6	76,3	89,2	99,4	104,4	93,4	92,4
18/12/2019	14:23	67	153328	MRS	100,1	81,0	100,7	11,2	48,8	51,9	42,8	40,2	48,1	48,4	44,6	50,2	47,2	43,3	49,1	47,2	52,0	69,4	71,7	84,2	91,5	97,1	93,0	91,2
18/12/2019	14:44	9	102658	REG	108,3	89,9	259,9	31,1	36,7	35,1	37,9	37,9	49,5	44,7	47,0	40,2	47,0	46,0	49,4	45,3	63,3	70,9	76,4	91,3	102,0	106,5	96,7	89,7
18/12/2019	15:27	13	105187	REG	106,4	87,8	208,3	24,6	36,0	47,7	38,0	44,2	41,5	47,8	38,8	42,1	43,5	42,6	44,3	45,5	54,6	65,3	71,6	89,6	99,9	104,4	95,1	92,8
18/12/2019	16:03	10	171449	MT	100,9	82,2	111,0	12,9	37,9	40,2	42,3	41,2	36,0	41,9	40,5	39,9	44,4	43,3	46,2	51,7	55,7	61,3	73,8	86,5	92,7	99,0	91,2	88,6
18/12/2019	16:21	9	102655	REG	104,9	86,7	175,4	21,6	30,3	48,2	36,0	41,7	25,6	40,5	41,9	44,8	42,8	52,3	52,8	50,8	62,2	73,5	79,5	87,4	100,8	101,4	94,5	91,6
18/12/2019	16:26	11	105190	REG	105,2	87,0	182,0	22,3	39,2	39,2	36,7	40,7	43,4	43,7	41,9	43,8	37,3	41,5	50,1	44,2	64,2	65,6	74,9	87,4	94,6	98,8	96,1	91,9
18/12/2019	16:44	12	102660	REG	103,3	85,0	146,1	17,7	32,5	44,6	41,9	42,3	39,5	38,8	38,8	46,0	40,7	43,0	46,0	46,3	65,1	68,7	78,4	93,6	102,2	102,3	95,3	92,2

SEZIONE 01

VIB 01

ASSE Y

Data	Ora	Durata passaggio [s]	Codice	Categoria	ASSE Y - CH2																							
					Sintesi [dB - mm/s ²]					Leq - Frequenze [Hz] - Livelli [dB]																		
					L	L _v	a	a _v		1.0	1.3	1.6	2.0	2.5	3.2	4.0	5.0	6.3	8.0	10.0	12.5	16.0	20.0	25.0	31.5	40.0	50.0	63.0
17/12/2019	17:23	9	105191	REG	104,1	86,4	160,3	20,8	38,2	37,2	35,0	46,7	37,2	45,8	43,3	41,6	43,6	44,9	47,8	46,6	62,4	69,7	78,9	94,5	100,3	99,0	92,8	93,5
17/12/2019	17:40	10	105194	REG	103,5	85,2	149,2	18,3	37,8	37,8	39,8	44,9	41,4	37,8	40,1	39,8	41,1	48,4	44,5	54,3	63,0	68,7	78,5	94,8	94,7	100,6	93,2	94,2
17/12/2019	18:43	10	102657	REG	110,7	93,6	344,3	47,7	25,5	44,5	43,2	42,5	30,2	47,2	30,2	46,6	39,1	40,4	55,7	53,5	59,5	72,8	88,8	93,4	110,0	100,5	95,6	88,4
17/12/2019	18:55	10	102662	REG	110,1	92,1	321,4	40,2	38,7	44,0	37,2	47,1	39,8	44,3	45,7	43,9	45,7	55,2	51,2	63,2	72,8	78,8	84,3	94,6	105,9	107,3	98,0	90,8
17/12/2019	19:36	11	102659	REG	115,8	98,4	616,9	83,4	42,7	49,8	41,6	40,4	43,8	41,4	40,4	44,6	46,1	44,0	49,7	50,9	76,2	75,0	91,5	102,0	114,0	110,1	99,4	89,9
17/12/2019	19:42	55	153326	MRS	105,0	87,5	177,9	23,8	38,7	43,6	46,8	41,6	43,2	33,9	39,8	39,1	47,7	44,6	50,8	58,0	58,1	71,1	87,8	95,9	100,6	101,0	94,0	87,4
17/12/2019	20:27	17	102661	REG	110,1	91,4	319,2	37,3	46,6	40,4	45,2	42,0	51,9	42,4	33,9	45,7	45,7	41,6	41,8	55,4	61,0	77,8	80,4	88,0	101,3	109,3	93,3	85,7
17/12/2019	20:45	24	102664	REG	98,4	80,5	82,7	10,7	30,2	37,8	46,1	42,2	44,0	37,8	44,1	42,4	41,4	45,7	37,8	53,9	63,2	70,7	79,6	90,1	91,3	94,8	90,7	82,3
17/12/2019	20:56	57	148720	EUC	100,6	82,7	107,7	13,7	35,9	41,6	44,3	42,5	48,4	36,6	43,4	47,1	48,4	45,9	56,1	49,2	68,2	64,8	73,2	85,6	97,3	96,3	90,9	85,4
17/12/2019	21:30	22	102663	REG	102,6	84,6	134,3	17,0	39,1	25,5	32,4	41,1	42,2	41,6	37,2	49,2	40,6	43,0	44,9	54,1	66,2	72,9	80,5	91,9	96,8	99,9	91,5	85,8
17/12/2019	22:21	22	102665	REG	107,6	89,8	240,8	30,8	35,0	43,8	33,9	45,6	48,1	45,0	36,6	46,5	40,9	38,7	47,4	48,9	67,8	72,7	81,8	94,1	103,9	104,3	95,3	86,0
17/12/2019	23:21	68	151362	MRS	106,8	88,2	219,9	25,8	38,7	48,9	45,9	41,1	39,8	42,9	35,0	25,5	42,9	47,8	52,0	45,7	59,6	66,1	78,1	88,5	100,5	104,5	98,6	89,6
17/12/2019	N.R.	N.R.	151305	MRS	N.R.	N.R.	N.R.	N.R.	N.R.	N.R.	N.R.	N.R.	N.R.	N.R.	N.R.	N.R.	N.R.	N.R.	N.R.	N.R.	N.R.	N.R.	N.R.	N.R.	N.R.	N.R.	N.R.	N.R.
17/12/2019	02:37	49	153320	MRS	102,9	85,6	140,0	19,0	38,2	25,5	44,1	38,7	41,4	40,1	35,9	46,1	40,4	42,4	47,1	51,8	62,0	71,1	89,7	92,1	99,2	97,8	92,9	88,7
17/12/2019	03:17	40	153324	MRS	104,6	86,3	169,4	20,8	40,9	37,8	42,0	39,1	39,8	44,4	44,8	42,4	47,6	43,4	49,9	51,4	66,6	74,3	81,6	89,2	99,3	102,0	94,7	85,7
18/12/2019	05:21	13	102646	REG	104,4	85,8	166,9	19,6	42,7	44,7	45,1	45,3	37,8	43,3	47,2	42,2	41,8	49,2	46,1	56,1	68,1	72,3	85,0	90,0	98,8	98,7	100,4	87,4
18/12/2019	06:10	12	102648	REG	107,1	88,7	226,1	27,2	32,4	45,3	35,9	36,6	47,4	36,6	43,4	37,8	41,8	39,1	52,6	54,8	66,2	74,0	86,7	96,5	99,0	104,3	98,2	96,7
18/12/2019	06:44	18	102650	REG	102,5	85,2	133,8	18,2	46,1	49,6	46,8	42,0	39,1	45,6	46,1	47,4	42,7	46,4	50,4	58,1	69,4	77,8	88,5	93,3	97,7	98,5	92,4	84,4
18/12/2019	07:27	9	105177	REG	105,3	86,4	183,7	20,9	45,3	41,4	41,1	41,4	40,1	40,9	44,2	39,1	43,2	44,2	47,7	49,2	58,6	65,9	75,2	92,4	96,8	101,8	100,4	90,4
18/12/2019	07:58	9	105176	REG	102,3	83,4	129,7	14,8	37,2	43,4	43,3	40,4	43,3	40,6	42,2	40,1	46,0	48,2	47,6	53,2	59,6	64,7	77,1	89,7	93,6	99,1	96,0	91,6
18/12/2019	08:22	8	102647	REG	110,0	91,4	317,4	37,3	32,4	32,4	36,6	42,0	40,4	42,9	42,5	47,6	45,7	38,2	53,9	60,3	63,8	78,9	84,3	93,2	101,9	108,7	98,5	92,1
18/12/2019	08:44	8	102652	REG	110,5	93,1	336,5	45,4	47,3	32,4	40,6	37,2	37,2	35,0	44,8	44,4	44,4	43,3	53,9	57,5	60,2	75,1	81,9	96,8	108,9	103,8	97,9	86,7
18/12/2019	10:16	9	102649	REG	108,3	90,9	261,3	35,1	46,8	40,4	43,2	44,1	39,8	37,8	35,0	47,9	43,0	49,9	52,8	61,0	63,2	79,6	81,3	88,2	106,9	101,9	93,5	88,3
18/12/2019	10:25	61	151387	MRS	104,8	86,1	173,6	20,1	40,9	44,1	41,4	38,2	36,6	39,4	48,1	44,8	40,9	42,2	50,1	52,7	56,3	65,8	81,5	90,3	96,6	102,5	97,5	89,7
18/12/2019	10:44	12	102654	REG	105,9	87,9	198,4	24,8	39,4	46,2	40,4	44,7	35,9	37,8	42,2	45,9	45,4	50,9	49,0	48,8	59,6	69,3	81,2	93,2	101,9	101,5	97,3	93,3
18/12/2019	10:54	62	153404	MRS	106,4	88,5	209,4	26,7	39,1	25,5	41,4	42,4	38,7	35,0	41,6	44,6	42,0	44,8	58,7	59,6	72,3	72,0	82,3	95,1	102,1	102,7	96,6	90,0
18/12/2019	11:51	13	197476	MRV	107,6	90,5	238,9	33,5	47,5	41,1	40,4	47,0	40,4	42,7	40,9	44,9	48,8	53,8	42,5	61,8	63,5	76,8	94,9	101,1	100,8	102,6	100,0	89,1
18/12/2019	12:17	10	102651	REG	115,7	97,7	612,0	76,9	47,1	36,6	43,3	43,7	41,1	37,8	35,0	44,3	45,7	35,9	55,0	60,9	63,9	77,9	94,0	100,9	111,7	112,2	106,3	94,9
18/12/2019	12:44	16	102656	REG	110,6	92,7	340,1	43,1	37,2	46,9	44,4	32,4	40,6	45,3	44,1	40,6	43,3	43,2	49,1	55,9	75,1	79,5	93,2	97,8	105,1	108,2	99,3	86,8
18/12/2019	13:41	10	105185	REG	107,1	89,6	225,7	30,1	40,4	36,6	42,5	42,9	47,1	40,6	42,9	42,0	47,4	47,9	50,3	50,1	61,8	70,5	84,9	90,0	105,5	99,3	96,6	90,2
18/12/2019	13:55	10	105186	REG	106,5	88,9	211,2	27,8	32,4	40,4	39,4	40,9	43,2	32,4	40,6	41,8	37,8	42,5	56,5	54,8	64,4	69,7	81,1	89,0	104,7	99,5	96,5	88,8
18/12/2019	14:15	9	102653	REG	110,0	92,0	314,8	39,8	30,2	40,4	36,6	38,2	44,1	43,0	46,3	47,3	43,6	48,5	55,6	61,6	59,6	78,3	83,2	91,6	106,4	106,9	96,0	88,8
18/12/2019	14:23	67	153328	MRS	103,3	84,7	145,8	17,1	42,7	42,0	38,2	44,9	50,6	42,0	43,0	42,2	45,8	47,6	53,3	48,4	56,6	69,7	83,3	87,6	96,2	100,5	96,1	91,8
18/12/2019	14:44	9	102658	REG	109,6	91,8	302,6	38,7	47,6	42,5	46,4	49,1	46,1	33,9	35,9	45,0	42,7	49,0	52,8	49,4	62,2	69,4	79,8	93,7	106,5	105,8	96,9	91,8
18/12/2019	15:27	13	105187	REG	112,5	94,0	423,8	49,9	44,9	48,9	36,6	39,4	38,2	41,1	43,7	46,8	44,4	44,5	41,6	44,7	56,8	77,2	80,6	93,6	105,0	111,3	99,5	92,3
18/12/2019	16:03	10	171449	MT	104,8	86,3	173,7	20,6	43,4	42,4	41,4	33,9	43,2	41,8	46,0	46,4	40,4	44,4	50,5	56,0	61,0	71,5	78,2	92,7	96,5	102,7	96,4	88,8
18/12/2019	16:21	9	102655	REG	109,6	92,4	302,5	41,6	44,3	47,1	32,4	41,8	25,5	43,4	43,3	40,1	43,4	50,7	54,0	59,1	62,1	80,1	83,6	92,0	108,8	99,6	95,4	90,5
18/12/2019	16:26	11	105190	REG	108,3	89,5	260,0	30,0	45,9	42,5	32,4	32,4	52,5	44,5	46,4	45,5	47,4	48,7	49,3	54,9	58,8	69,8	82,9	94,3	99,3	106,2	101,0	92,8
18/12/2019	16:44	12	102660	REG	105,7	87,7	192,3	24,3	43,0	25,5	47,9	41,4	41,1	43,3	43,3	43,4	45,9	45,0	49,0	47,5	67,8	74,5	81,3	97,8	100,0	99,6	97,5	97,8

SEZIONE 01

VIB 01

ASSE Z

ASSE Z - CH3

Data	Ora	Durata passaggio [s]	Codice	Categoria	Sintesi [dB - mm/s ²]			Leq - Frequenze [Hz] - Livelli [dB]																				
					L	L _w	a	f _w	1.0	1.3	1.6	2.0	2.5	3.2	4.0	5.0	6.3	8.0	10.0	12.5	16.0	20.0	25.0	31.5	40.0	50.0	63.0	80.0
17/12/2019	17:23	9	105191	REG	94.5	74.4	52.9	5.3	39.9	25.3	37.0	34.8	40.2	43.9	44.0	45.5	41.4	43.1	39.6	41.2	51.8	55.4	63.4	82.6	83.4	84.7	85.0	90.0
17/12/2019	17:40	10	105194	REG	93.8	73.4	49.1	4.7	43.5	25.3	40.4	39.9	40.2	33.7	38.9	43.2	40.2	46.8	44.3	47.1	51.4	55.4	67.2	80.3	79.6	85.0	89.4	90.1
17/12/2019	18:43	10	102657	REG	96.9	78.2	69.6	8.1	32.2	41.8	44.9	40.9	38.9	45.0	38.9	43.2	43.8	43.8	50.6	47.2	51.1	65.4	69.6	79.4	93.1	86.2	92.2	88.0
17/12/2019	18:55	10	102662	REG	99.4	80.5	93.5	10.5	41.6	33.7	34.8	38.0	48.2	40.4	36.4	45.6	41.4	49.8	53.9	47.3	56.7	62.1	67.4	83.6	94.1	92.3	95.0	90.3
17/12/2019	19:36	11	102659	REG	103.5	84.8	150.1	17.4	44.0	47.3	37.0	35.7	44.8	43.0	39.6	44.4	42.2	45.0	45.7	47.4	62.9	60.8	74.5	90.8	96.9	99.1	98.3	91.8
17/12/2019	19:42	55	153326	MRS	95.6	76.0	60.3	6.3	36.0	43.8	32.2	48.0	43.8	43.2	44.5	53.2	46.2	40.2	42.8	59.6	55.0	57.6	73.0	84.9	84.2	86.6	92.0	90.0
17/12/2019	20:27	17	102661	REG	95.5	76.4	59.4	6.6	38.9	25.3	40.9	42.0	46.4	39.6	40.4	48.0	42.2	40.4	46.0	46.4	53.4	64.5	66.2	74.6	85.4	86.6	92.0	83.4
17/12/2019	20:45	24	102664	REG	90.4	70.1	33.2	3.2	40.4	39.9	38.0	32.2	43.4	32.2	32.2	40.2	42.2	45.7	45.8	48.7	55.7	60.8	63.7	76.7	77.7	82.0	85.9	86.5
17/12/2019	20:56	57	148720	EUC	90.0	70.6	31.5	3.4	34.8	44.8	44.8	40.9	39.9	44.1	38.5	52.5	48.7	48.7	60.1	47.4	68.5	53.3	58.7	75.3	80.1	83.1	84.9	85.2
17/12/2019	21:30	22	102663	REG	91.6	72.2	38.1	4.1	35.7	41.8	38.9	48.8	46.5	36.4	40.9	40.2	42.0	42.3	44.8	44.9	62.1	61.1	65.9	80.6	82.0	82.8	87.9	85.6
17/12/2019	22:21	22	102665	REG	92.8	74.3	43.8	5.2	43.4	37.6	37.0	32.2	45.2	42.3	44.3	47.9	34.8	40.7	45.9	46.2	64.5	57.0	73.4	82.2	85.4	87.5	87.5	84.1
17/12/2019	23:21	68	151362	MRS	98.5	78.1	84.2	8.1	42.0	47.5	42.7	41.4	39.9	41.2	25.3	44.8	44.3	44.1	48.2	49.0	50.0	53.1	65.5	77.0	83.8	92.6	95.6	91.3
17/12/2019	N.R.	N.R.	151305	MRS	N.R.	N.R.	N.R.	N.R.	N.R.	N.R.	N.R.	N.R.	N.R.	N.R.	N.R.	N.R.	N.R.	N.R.	N.R.	N.R.	N.R.	N.R.	N.R.	N.R.	N.R.	N.R.	N.R.	N.R.
17/12/2019	02:37	49	153320	MRS	93.1	72.9	45.0	4.4	40.2	47.6	44.3	33.7	39.6	39.9	44.9	45.0	45.7	45.7	44.5	49.5	56.0	54.0	73.7	78.8	83.2	83.3	87.0	90.0
17/12/2019	03:17	40	153324	MRS	92.2	72.9	40.8	4.4	44.7	32.2	32.2	38.5	46.5	38.0	50.3	51.4	47.6	45.9	52.8	43.6	52.7	64.3	70.1	76.4	84.3	85.2	88.8	84.0
18/12/2019	05:21	13	102646	REG	95.8	75.2	61.7	5.8	34.8	43.9	37.0	32.2	42.7	42.7	45.0	48.8	45.1	44.6	44.2	45.9	56.1	65.6	67.3	78.4	83.2	83.0	93.7	89.9
18/12/2019	06:10	12	102648	REG	98.2	78.3	81.0	8.2	43.2	53.5	39.9	50.8	43.6	35.7	45.1	48.2	44.5	48.2	47.1	44.7	56.3	60.3	73.2	87.5	86.9	88.7	92.2	84.9
18/12/2019	06:44	18	102650	REG	93.3	73.9	46.4	5.0	38.9	37.0	41.6	41.8	49.4	38.0	43.8	46.5	42.3	43.1	44.1	48.1	57.7	60.3	73.9	81.3	84.6	83.0	90.0	87.0
18/12/2019	07:27	9	105177	REG	94.2	74.2	51.3	5.1	40.4	36.4	44.9	35.7	40.2	38.5	38.9	49.2	43.9	46.4	46.2	45.7	49.0	56.1	65.3	82.3	82.7	84.0	91.0	88.8
18/12/2019	07:58	9	105176	REG	95.6	74.8	60.6	5.5	38.9	40.2	40.2	44.8	40.4	42.8	37.6	38.5	43.2	46.2	40.9	47.5	54.6	52.7	63.1	79.0	82.0	82.7	92.7	91.4
18/12/2019	08:22	8	102647	REG	98.0	78.1	79.7	8.1	41.4	32.2	43.5	46.1	43.2	44.5	44.5	38.9	35.7	46.2	54.8	56.2	53.2	64.2	69.2	82.0	85.9	93.4	92.8	92.3
18/12/2019	08:44	8	102652	REG	97.4	78.1	74.3	8.1	37.6	32.2	42.8	42.8	47.3	46.8	40.9	48.5	38.0	46.5	52.9	57.4	54.5	69.7	68.3	84.6	89.4	91.5	91.9	91.4
18/12/2019	10:16	9	102649	REG	97.2	78.6	72.6	8.5	44.6	47.1	39.9	44.1	47.5	39.9	42.8	42.8	42.8	42.8	42.8	42.8	42.8	42.8	42.8	42.8	42.8	42.8	42.8	42.8
18/12/2019	10:25	61	151387	MRS	93.0	72.5	44.4	4.2	48.9	43.9	41.2	42.8	38.0	37.0	39.2	45.8	42.0	42.7	51.4	49.6	54.8	65.1	64.4	77.7	93.9	87.7	90.4	90.3
18/12/2019	10:44	12	102654	REG	97.1	78.8	72.0	8.7	43.2	39.6	46.9	44.9	47.5	38.9	41.4	38.5	42.8	47.7	52.7	46.4	54.5	58.5	66.7	91.0	88.3	84.0	91.7	91.8
18/12/2019	10:54	62	153404	MRS	97.1	77.1	71.4	7.2	38.5	43.5	39.2	40.7	41.2	45.9	48.9	40.4	44.4	47.9	56.2	51.3	61.0	56.2	70.1	84.0	87.7	88.3	91.7	93.2
18/12/2019	11:51	13	197476	MRV	96.7	79.1	68.7	9.0	43.4	39.9	45.5	38.5	36.4	41.4	42.3	45.5	51.0	48.5	48.5	53.6	56.2	64.0	81.0	91.5	84.9	87.1	91.9	89.1
18/12/2019	12:17	10	102651	REG	106.8	86.7	218.4	21.6	33.7	25.3	45.7	48.4	45.5	44.0	50.3	44.4	43.1	45.9	51.8	54.8	54.1	63.8	73.1	91.3	95.7	97.2	105.1	97.0
18/12/2019	12:44	16	102656	REG	98.5	80.1	84.0	10.1	37.6	43.1	41.6	32.2	41.2	45.2	43.2	38.0	43.6	43.6	39.2	49.0	62.6	64.8	77.7	89.8	91.5	91.1	94.1	88.8
18/12/2019	13:41	10	105185	REG	93.7	74.6	48.5	5.4	40.9	46.4	41.6	38.0	37.0	42.3	32.2	45.0	38.9	45.5	42.5	47.1	51.4	56.5	67.2	76.0	89.0	84.8	86.7	88.7
18/12/2019	13:55	10	105186	REG	96.1	76.0	64.0	6.3	37.6	44.2	42.2	36.4	47.5	40.2	40.9	43.4	39.9	42.5	48.5	48.5	52.3	56.7	66.9	77.5	88.0	85.7	92.4	91.1
18/12/2019	14:15	9	102653	REG	97.9	78.1	78.5	8.1	38.0	25.3	43.0	39.6	50.4	43.9	35.7	37.6	41.6	46.2	52.2	49.5	51.4	65.9	67.4	77.0	90.3	91.2	93.2	92.1
18/12/2019	14:23	67	153328	MRS	94.3	73.4	51.9	4.7	46.0	30.0	37.0	32.2	46.9	38.5	44.4	46.5	42.5	39.2	55.5	50.5	47.5	60.9	66.7	76.2	79.9	82.9	90.6	90.8
18/12/2019	14:44	9	102658	REG	97.5	78.2	74.9	8.1	34.8	46.9	44.0	43.5	25.3	38.5	35.7	43.5	42.7	47.4	54.6	50.8	52.0	60.5	67.2	82.0	91.0	90.9	92.2	91.1
18/12/2019	15:27	13	105187	REG	99.6	79.7	95.0	9.7	45.6	47.4	46.5	43.6	38.0	41.6	39.2	41.6	38.0	32.2	44.7	45.5	48.3	58.4	66.1	84.4	88.4	94.0	95.9	92.2
18/12/2019	16:03	10	171449	MT	93.1	73.2	45.1	4.5	38.9	33.7	40.7	40.2	39.9	35.7	36.4	41.2	38.0	42.3	45.3	53.4	54.7	55.5	64.7	79.2	83.5	84.7	89.1	87.9
18/12/2019	16:21	9	102655	REG	97.4	78.6	74.1	8.6	38.0	36.4	42.3	46.2	49.2	25.3	42.5	46.3	41.2	51.0	50.8	49.2	52.6	66.7	65.5	80.2	93.6	87.3	91.1	91.0
18/12/2019	16:26	11	105190	REG	98.6	78.7	85.2	8.6	32.2	48.0	43.1	40.2	25.3	39.6	38.9	41.6	40.7	42.7	48.5	45.6	52.1	55.2	67.7	87.2	87.4	88.1	95.1	93.6
18/12/2019	16:44	12	102660	REG	96.9	77.1	69.9	7.2	42.7	43.9	47.6	47.6	44.2	36.7	42.7	39.9	43.9	46.2	45.5	47.0	56.1	59.9	71.4	87.8	84.8	85.5	90.2	94.1

ANAGRAFICA MISURA

Sezione di Misura:	4		
Punto di Misura:	VIB 04b	Comune:	Mantova
Provincia:	Mantova	Regione:	Lombardia
Coordinate Nord	45.153308	Data/Ora Inizio	17/12/2019 - 17:00
Coordinate Est	10.766867	Data/Ora Fine	18/12/2019 - 17:00
Distanza dall'asse	18 m	Altezza dal p.c.	0 m dal piano campagna

STRUMENTAZIONE DI MISURA

Costruttore vibrometro	SVANTEK
Modello vibrometro	SVAN 958-A
Matricola vibrometro	59197
Costruttore accelerometro	DYTRAN
Modello accelerometro	3233A
Matricola accelerometro	268

REPORT FOTOGRAFICO E ORTOFOTO AEREA



SEZIONE 04

VIB 04b

ASSE X

Data	Ora	Durata passaggio [s]	Codice	Categoria	ASSE X - CH1																							
					Sintesi [dB - mm/s ²]			Leq - Frequenze [Hz] - Livelli [dBF]																				
					L	L _w	a	a _w	1.0	1.3	1.6	2.0	2.5	3.2	4.0	5.0	6.3	8.0	10.0	12.5	16.0	20.0	25.0	31.5	40.0	50.0	63.0	80.0
17/12/2019	17:23	9	105191	REG	83,8	65,6	15,5	1,9	42,6	43,7	33,2	29,5	43,1	43,1	39,1	42,3	42,0	42,2	55,6	53,6	63,3	75,0	71,4	81,3	75,7	73,1		
17/12/2019	17:40	10	105194	REG	83,6	64,9	15,1	1,8	34,3	41,3	39,1	36,5	40,9	34,3	38,7	35,2	31,7	43,5	44,1	42,5	57,0	56,6	63,9	71,9	70,0	80,8	77,5	72,8
17/12/2019	18:43	10	102657	REG	87,8	69,1	24,6	2,8	29,5	34,3	33,2	40,4	45,6	34,3	29,5	24,8	33,2	41,3	43,1	45,0	64,0	64,7	69,2	79,9	85,3	81,2	73,4	
17/12/2019	18:55	10	102662	REG	87,4	68,8	23,3	2,8	38,4	46,4	41,5	43,0	40,4	24,8	41,3	39,1	33,2	40,4	40,7	43,5	52,6	55,0	66,5	71,4	80,4	84,8	79,7	73,0
17/12/2019	19:36	11	102659	REG	93,9	75,5	49,8	6,0	34,3	41,8	24,8	37,5	36,5	24,8	29,5	38,4	40,2	43,3	45,2	47,7	63,3	62,0	71,5	82,2	83,6	92,5	84,0	75,6
17/12/2019	19:42	55	153326	MRS	85,3	66,8	18,3	2,2	42,6	42,3	37,1	38,7	35,9	36,5	41,7	42,5	45,7	42,3	44,6	57,2	58,1	68,4	73,9	72,4	82,4	79,2	74,6	
17/12/2019	20:27	17	102861	REG	89,8	71,0	30,9	3,5	35,9	39,9	36,5	43,5	37,5	41,5	35,2	36,5	40,2	41,1	51,5	54,5	60,7	72,7	71,5	71,6	88,8	81,3	70,7	
17/12/2019	20:45	24	102864	REG	82,6	63,8	13,5	1,5	24,8	39,7	34,3	39,7	48,1	31,7	40,2	45,4	33,2	38,0	43,4	51,2	50,9	65,6	68,5	68,7	79,2	78,6	69,4	
17/12/2019	20:56	57	148720	EUC	85,6	66,5	19,1	2,1	37,1	35,9	41,8	37,5	46,5	40,7	38,7	42,5	46,9	53,7	56,4	56,5	54,7	60,0	64,6	71,4	72,0	79,2	83,8	68,8
17/12/2019	21:30	22	102663	REG	82,4	64,3	13,1	1,6	45,1	31,7	37,1	35,2	45,9	34,3	33,2	38,4	31,7	31,7	43,1	43,3	60,4	59,3	60,5	70,4	74,7	79,1	75,8	69,6
17/12/2019	22:21	22	102665	REG	82,7	64,4	13,6	1,7	39,4	24,8	41,1	42,9	41,1	34,3	29,5	34,3	38,7	43,0	41,7	38,7	60,7	56,0	61,2	70,2	75,0	78,9	77,4	68,7
17/12/2019	23:21	68	151362	MRS	86,4	67,0	21,0	2,2	31,7	39,7	31,7	29,5	40,9	35,2	38,0	38,4	37,1	44,1	50,4	45,9	50,0	57,0	63,4	68,8	75,4	82,4	82,9	74,1
17/12/2019	N.R.	N.R.	151305	MRS	N.R.	N.R.	N.R.	N.R.	N.R.	N.R.	N.R.	N.R.	N.R.	N.R.	N.R.	N.R.	N.R.	N.R.	N.R.	N.R.	N.R.	N.R.	N.R.	N.R.	N.R.	N.R.	N.R.	N.R.
17/12/2019	02:37	49	153320	MRS	84,6	66,8	17,1	2,2	43,6	39,4	43,0	41,1	44,0	37,1	42,7	48,3	41,1	37,1	47,2	55,2	60,6	63,8	72,0	72,9	71,1	81,9	78,5	71,1
17/12/2019	03:17	40	153324	MRS	83,1	65,6	14,3	1,9	42,7	44,9	33,2	31,7	42,9	39,9	43,5	48,7	46,8	42,6	43,7	48,7	69,5	58,5	62,9	67,8	72,2	79,1	78,4	72,8
18/12/2019	05:21	13	102646	REG	86,1	67,0	20,2	2,2	42,2	39,7	29,5	39,1	39,7	38,0	42,6	41,8	42,9	29,5	44,4	50,4	54,1	60,0	71,2	74,5	72,7	76,7	84,4	73,7
18/12/2019	06:10	12	102648	REG	87,7	69,5	24,4	3,0	39,4	40,7	40,2	40,9	39,1	36,5	38,4	41,7	41,7	42,7	44,5	40,4	59,9	57,8	70,7	78,8	77,4	83,8	82,3	76,0
18/12/2019	06:44	18	102650	REG	84,6	67,7	17,0	2,4	42,0	24,8	33,2	35,2	43,7	34,3	40,4	42,3	37,5	42,2	46,7	49,4	62,2	65,4	75,3	74,3	75,3	80,8	77,5	71,3
18/12/2019	07:27	9	105177	REG	84,4	65,4	16,5	1,9	31,7	36,5	34,3	38,4	40,4	40,2	39,1	37,1	42,2	45,6	42,0	45,4	50,0	55,8	63,2	74,0	71,4	79,8	80,4	74,1
18/12/2019	07:58	9	105176	REG	84,7	65,5	17,2	1,9	39,7	45,3	36,5	40,2	37,5	35,2	36,5	37,5	37,1	45,6	42,7	43,7	54,0	57,8	60,6	70,7	75,1	79,6	80,7	76,0
18/12/2019	08:22	8	102647	REG	91,4	72,2	37,2	4,1	41,7	41,3	24,8	39,9	37,5	31,7	39,4	38,7	35,9	40,2	52,4	57,0	52,4	59,7	71,3	71,9	80,0	88,4	87,1	76,8
18/12/2019	08:44	8	102652	REG	91,4	72,7	37,2	4,3	34,3	36,5	29,5	36,5	40,9	31,7	43,7	46,5	41,7	40,9	52,3	54,0	45,0	67,1	67,3	71,2	85,1	87,8	86,0	75,5
18/12/2019	10:16	9	102649	REG	86,3	67,7	20,6	2,4	34,3	41,3	39,9	38,4	40,2	31,7	39,4	42,9	37,5	42,3	50,7	51,7	54,2	65,6	68,0	69,5	80,2	80,4	81,6	76,7
18/12/2019	10:25	61	151387	MRS	85,9	67,0	19,7	2,2	38,0	29,5	33,2	35,2	37,5	38,0	40,4	24,8	33,2	43,7	43,8	50,3	54,6	57,8	69,2	72,5	73,6	82,7	80,7	75,1
18/12/2019	10:44	12	102654	REG	86,6	68,4	21,3	2,6	38,4	37,1	39,9	31,7	38,0	36,5	33,2	44,1	39,1	42,5	47,5	44,4	59,0	62,7	71,0	76,4	79,3	80,9	81,6	76,2
18/12/2019	10:54	62	153404	MRS	85,8	67,0	19,5	2,2	34,3	41,3	29,5	33,2	36,5	42,0	41,8	48,3	41,8	44,3	62,0	49,8	64,9	53,2	63,1	70,8	73,1	80,4	82,8	76,1
18/12/2019	11:51	13	197476	MRS	89,9	70,8	31,2	3,5	38,0	24,8	29,5	38,4	43,8	34,3	40,2	44,2	38,4	46,7	45,5	55,1	57,1	61,0	75,8	78,5	74,4	80,6	88,4	74,7
18/12/2019	12:17	10	102651	REG	96,9	77,4	70,2	7,4	31,7	42,0	41,1	39,1	40,2	35,2	40,7	44,2	34,3	41,1	48,3	51,6	47,7	68,2	75,2	82,4	83,1	92,4	81,5	81,5
18/12/2019	12:44	16	102656	REG	89,1	71,0	28,5	3,6	36,5	41,8	29,5	33,2	39,1	34,3	31,7	37,1	35,9	40,7	38,0	51,6	63,0	66,4	76,0	79,4	79,3	83,2	85,1	78,0
18/12/2019	13:41	10	105185	REG	84,7	65,7	17,1	1,9	35,9	41,3	35,2	31,7	37,5	34,3	33,2	42,0	37,1	42,5	47,7	41,7	55,4	58,5	65,0	67,8	78,4	77,6	80,5	76,3
18/12/2019	13:55	10	105186	REG	84,5	65,5	16,7	1,9	43,1	46,6	39,1	38,7	41,5	38,0	24,8	43,4	39,7	34,3	47,1	44,5	54,0	55,6	67,2	68,6	75,6	79,2	80,5	75,3
18/12/2019	14:15	9	102653	REG	90,8	71,0	34,6	3,5	38,4	24,8	24,8	35,9	39,1	34,3	36,5	41,1	39,4	37,5	48,6	51,8	51,6	67,0	66,9	70,8	79,7	83,9	88,8	78,7
18/12/2019	14:23	67	153328	MRS	84,0	64,7	15,8	1,7	33,2	35,9	42,0	36,5	33,2	37,1	33,2	42,3	40,9	41,7	54,6	48,0	49,0	58,0	66,5	66,4	68,8	79,6	80,6	74,4
18/12/2019	14:44	9	102658	REG	87,8	69,0	24,7	2,8	34,3	48,9	33,2	31,7	43,5	38,4	41,3	38,7	42,2	42,3	45,7	39,9	52,3	61,7	66,9	70,7	81,3	82,2	83,9	76,5
18/12/2019	15:27	13	105187	REG	89,4	69,5	29,6	3,0	38,4	36,5	33,2	40,2	39,1	38,0	24,8	38,7	33,2	40,9	42,0	39,4	48,3	59,9	61,6	68,6	75,6	84,3	87,0	77,6
18/12/2019	16:03	10	171449	MT	85,1	66,0	17,9	2,0	38,7	37,1	34,3	39,1	36,4	39,7	35,9	43,1	37,5	35,9	38,0	46,3	53,6	56,4	63,2	74,5	71,4	80,3	81,5	74,6
18/12/2019	16:21	9	102655	REG	86,0	67,2	19,9	2,3	41,3	34,3	40,2	33,2	40,2	39,1	38,0	44,2	39,1	47,7	45,4	50,4	48,1	63,9	67,1	70,3	77,6	82,0	80,5	77,0
18/12/2019	16:26	11	105190	REG	88,0	68,4	25,0	2,6	24,8	43,0	33,2	39,7	42,6	38,7	33,2	41,5	35,2	40,4	46,9	42,3	55,6	64,4	72,9	76,2	82,9	84,6	78,8	78,8
18/12/2019	16:44	12	102660	REG	88,1	69,6	25,4	3,0	41,7	37,1	29,5	39,9	47,3	34,3	37,1	43,1	37,5	42,2	42,0	45,5	62,1	63,7	74,1	78,4	77,1	79,8	84,8	79,8

SEZIONE 04

VIB 04b

ASSE Y

Data	Ora	Durata passaggio [s]	Codice	Categoria	ASSE Y - CH2																							
					Sintesi [dB - mm/s ²]					Leq - Frequenze [Hz] - Livelli [dB]																		
					L	L _w	a	a _w		1.0	1.3	1.6	2.0	2.5	3.2	4.0	5.0	6.3	8.0	10.0	12.5	16.0	20.0	25.0	31.5	40.0	50.0	63.0
17/12/2019	17:23	9	105191	REG	86,0	67,9	19,8	2,5	41,8	38,0	37,4	41,8	41,3	42,4	36,1	42,7	39,6	42,6	41,1	44,6	54,1	58,8	61,7	79,1	75,1	81,2	79,8	77,0
17/12/2019	17:40	10	105194	REG	87,2	68,6	23,0	2,7	32,6	49,5	25,7	32,6	36,1	30,4	41,3	39,6	38,0	43,1	42,4	46,7	57,4	59,0	66,7	76,7	77,2	83,8	80,4	78,7
17/12/2019	18:43	10	102657	REG	91,3	72,5	36,9	4,2	38,9	32,6	32,6	34,1	38,9	32,6	41,1	40,0	38,9	44,7	53,9	49,4	65,7	68,7	68,7	75,2	82,6	88,8	84,4	79,9
17/12/2019	18:55	10	102662	REG	95,2	76,5	57,4	6,7	36,1	38,0	42,2	40,0	25,7	40,0	42,9	42,9	37,4	40,3	46,3	47,5	61,1	63,2	70,5	76,9	86,2	93,9	83,6	81,3
17/12/2019	19:36	11	102659	REG	99,9	81,1	99,2	11,4	32,6	38,0	38,9	40,8	45,5	34,1	42,9	39,6	30,4	44,7	47,4	50,7	66,4	65,7	77,4	82,3	87,8	99,0	89,4	83,0
17/12/2019	19:42	55	153326	MRS	90,7	71,7	34,4	3,8	25,7	42,2	30,4	43,5	34,1	40,3	38,9	44,8	43,1	38,0	41,1	57,1	55,6	63,8	74,0	77,4	77,9	86,9	86,2	81,3
17/12/2019	20:27	17	102661	REG	91,4	72,5	37,2	4,2	38,0	36,8	37,4	41,1	38,9	38,9	39,3	45,2	34,1	36,1	43,1	46,7	60,6	62,9	71,6	75,2	76,2	90,0	84,1	75,2
17/12/2019	20:45	24	102664	REG	84,5	66,0	16,7	2,0	35,2	35,2	40,6	40,8	48,3	32,6	35,2	45,1	40,0	38,4	42,4	53,5	49,4	59,7	65,1	75,1	72,4	80,1	79,6	75,1
17/12/2019	20:56	57	148720	EUC	89,0	68,7	25,0	2,7	44,9	46,8	30,4	39,3	42,9	30,4	38,9	38,4	43,2	47,9	51,2	52,4	63,8	60,2	67,1	74,9	76,7	81,3	85,7	75,5
17/12/2019	21:30	22	102663	REG	87,4	68,4	23,5	2,6	40,6	38,0	37,4	37,4	39,3	25,7	43,2	41,8	40,0	41,1	47,9	44,2	57,8	64,2	61,8	73,4	77,4	83,4	83,2	76,3
17/12/2019	22:21	22	102665	REG	86,6	67,8	21,4	2,5	30,4	38,0	41,6	38,0	47,8	34,1	41,3	42,7	25,7	38,0	43,9	48,0	63,8	60,3	65,1	73,0	77,4	82,5	74,4	
17/12/2019	23:21	68	151362	MRS	90,4	70,7	33,2	3,4	32,6	32,6	35,2	39,3	45,0	35,2	34,1	44,7	40,6	47,1	42,0	47,1	51,4	58,3	63,0	68,9	79,0	86,3	86,8	80,4
17/12/2019	N.R.	N.R.	151305	MRS	N.R.	N.R.	N.R.	N.R.	N.R.	N.R.	N.R.	N.R.	N.R.	N.R.	N.R.	N.R.	N.R.	N.R.	N.R.	N.R.	N.R.	N.R.	N.R.	N.R.	N.R.	N.R.	N.R.	N.R.
17/12/2019	02:37	49	153320	MRS	86,4	68,0	20,8	2,5	32,6	46,8	32,6	40,6	40,6	32,6	30,4	38,4	36,1	38,4	43,6	51,7	59,4	61,6	70,0	76,1	77,0	81,9	81,1	76,7
17/12/2019	03:17	40	153324	MRS	85,1	66,9	18,1	2,2	42,6	41,8	34,1	41,8	44,9	38,4	50,4	44,0	37,4	39,3	49,5	51,5	66,6	60,5	68,5	73,7	75,8	76,9	80,7	77,5
18/12/2019	05:21	13	102646	REG	90,3	70,7	32,9	3,4	43,2	25,7	32,6	36,8	38,9	35,2	40,3	39,6	41,3	43,4	42,0	54,1	55,3	62,6	73,5	74,8	77,4	83,0	88,0	81,5
18/12/2019	06:10	12	102648	REG	89,9	71,5	31,2	3,8	32,6	40,6	30,4	41,3	38,9	32,6	37,4	43,2	42,2	44,9	45,3	49,4	63,6	63,0	72,2	81,6	80,4	83,5	84,2	83,3
18/12/2019	06:44	18	102650	REG	89,3	71,8	29,2	3,9	30,4	45,9	40,3	40,8	44,5	34,1	36,1	45,7	37,4	40,8	38,9	54,1	65,4	71,2	74,1	81,0	80,0	86,6	82,8	75,1
18/12/2019	07:27	9	105177	REG	89,0	70,1	28,3	3,2	39,3	36,8	32,6	36,8	45,3	34,1	30,4	47,8	34,1	44,8	41,1	50,7	51,2	61,5	65,7	79,1	79,6	85,1	84,5	81,4
18/12/2019	07:58	9	105176	REG	88,7	69,4	27,4	3,0	34,1	25,7	34,1	40,0	36,8	36,1	38,0	36,0	42,0	44,3	41,3	45,8	50,5	59,5	63,4	76,6	79,6	82,3	85,1	80,6
18/12/2019	08:22	8	102647	REG	92,8	73,8	43,8	4,9	32,6	25,7	34,1	38,9	37,4	32,6	38,4	46,0	42,2	43,1	51,3	58,6	53,9	65,5	71,1	74,5	81,7	91,0	85,5	80,3
18/12/2019	08:44	8	102652	REG	94,2	75,5	51,3	6,0	36,8	35,2	37,4	37,4	48,2	42,2	40,3	41,6	40,3	44,8	52,1	55,6	59,4	69,1	71,0	76,8	87,5	91,1	87,5	81,8
18/12/2019	10:16	9	102649	REG	90,5	72,5	33,6	4,2	25,7	47,5	30,4	25,7	36,1	39,3	40,3	32,6	40,0	43,4	50,0	55,9	58,4	71,6	70,3	73,1	86,3	85,7	83,0	79,4
18/12/2019	10:25	61	151387	MRS	89,8	70,6	31,0	3,4	32,6	38,9	40,3	37,4	25,7	40,8	36,1	38,4	34,1	45,2	47,5	55,9	51,2	57,6	68,1	76,2	78,8	85,7	86,0	78,0
18/12/2019	10:44	12	102654	REG	90,6	71,8	33,8	3,9	41,3	38,0	35,2	25,7	46,1	30,4	34,1	44,6	40,3	49,2	50,5	52,1	65,3	66,8	73,4	77,6	82,6	84,1	86,4	82,5
18/12/2019	10:54	62	153404	MRS	87,8	68,1	24,5	2,5	30,4	35,2	34,1	40,6	43,8	35,2	43,2	43,2	41,8	42,0	46,1	54,0	63,7	59,2	65,8	72,8	74,7	81,0	84,9	80,4
18/12/2019	11:51	13	197476	MRV	92,3	73,9	41,2	5,0	41,3	40,6	25,7	37,4	38,0	35,2	36,1	45,1	43,5	46,9	53,0	57,5	57,2	64,5	77,8	84,1	76,5	86,0	89,1	80,8
18/12/2019	12:17	10	102651	REG	100,3	80,6	103,3	10,7	41,1	41,8	25,7	30,4	37,4	38,0	38,0	36,0	36,8	38,0	49,4	57,7	54,3	65,0	74,7	85,3	88,7	94,3	97,9	88,5
18/12/2019	12:44	16	102656	REG	93,3	75,1	46,4	5,7	44,6	38,0	38,9	41,3	46,3	40,0	42,4	46,4	44,5	41,6	42,4	54,4	62,9	63,8	76,7	81,8	87,5	87,0	88,9	80,3
18/12/2019	13:41	10	105185	REG	86,7	67,8	21,7	2,4	40,3	43,9	34,1	35,2	30,4	37,4	41,3	40,0	30,4	38,4	42,7	42,6	51,4	62,6	65,8	70,8	80,1	81,4	80,2	80,3
18/12/2019	13:55	10	105186	REG	89,8	70,5	30,7	3,3	32,6	45,9	25,7	34,1	47,0	34,1	40,3	44,0	40,0	40,8	54,0	48,7	51,6	64,2	65,8	73,8	81,0	85,1	84,7	82,3
18/12/2019	14:15	9	102653	REG	96,2	76,7	64,7	6,8	30,4	36,8	35,2	44,0	38,0	41,3	37,4	45,3	40,3	36,1	49,0	55,4	57,9	63,5	65,5	73,4	85,7	92,6	84,2	84,2
18/12/2019	14:23	67	153328	MRS	87,7	68,2	24,2	2,6	42,9	42,7	40,8	25,7	42,4	35,2	38,0	48,5	39,3	40,0	49,4	52,3	51,6	61,9	65,8	74,5	74,7	82,4	83,8	80,4
18/12/2019	14:44	9	102658	REG	91,4	72,3	37,1	4,1	36,8	47,4	34,1	25,7	39,3	38,9	34,1	43,4	35,2	48,2	47,4	49,1	59,0	60,9	67,2	78,2	83,1	86,1	87,6	80,7
18/12/2019	15:27	13	105187	REG	94,0	74,5	50,0	5,3	40,6	25,7	30,4	34,1	37,4	37,4	30,4	42,4	25,7	38,4	43,6	39,6	51,4	56,4	67,2	76,6	83,1	90,6	89,5	83,1
18/12/2019	16:03	10	171449	MT	90,3	71,5	32,7	3,8	45,5	46,7	40,3	25,7	44,4	37,4	41,1	41,1	30,4	38,9	47,6	54,0	56,7	57,4	66,1	79,8	79,6	86,3	86,0	77,3
18/12/2019	16:21	9	102655	REG	91,5	73,3	37,7	4,6	35,2	42,2	34,1	35,2	46,4	25,7	42,7	43,6	32,6	41,6	54,5	56,0	61,6	68,2	67,2	75,4	87,0	86,9	84,4	80,4
18/12/2019	16:26	11	105190	REG	91,7	72,2	38,5	4,1	39,3	36,8	37,4	37,4	39,3	42,2	34,1	43,5	38,0	43,2	46,9	45,4	53,0	55,9	72,0	73,5	83,0	85,9	88,2	82,8
18/12/2019	16:44	12	102660	REG	92,0	72,5	39,7	4,2	40,8	34,1	37,4	25,7	37,4	40,3	30,4	42,7	40,3	44,5	48,5	52,2	65,0	62,5	70,6	81,8	79,5	82,8	86,4	86,4

SEZIONE 04

VIB 04b

ASSE Z

ASSE Z - CH3

Data	Ora	Durata passaggio [s]	Codice	Categoria	Sintesi [dB - mm/s ²]			Leq - Frequenze [Hz] - Livelli [dB]																					
					L	L _w	a _w	1.0	1.3	1.6	2.0	2.5	3.2	4.0	5.0	6.3	8.0	10.0	12.5	16.0	20.0	25.0	31.5	40.0	50.0	63.0	80.0		
17/12/2019	17:23	9	105191	REG	89.1	69.4	28.4	2.9	61.4	48.3	54.2	53.7	57.3	54.4	46.9	45.6	40.8	44.6	47.0	41.5	48.8	47.9	54.5	73.8	73.2	70.3	84.6	86.6	
17/12/2019	17:40	10	105194	REG	92.5	72.9	42.4	4.4	52.2	59.6	67.5	63.6	56.4	56.3	46.5	43.2	44.7	48.1	50.4	43.3	54.9	52.5	57.1	69.9	70.3	74.6	87.9	90.5	
17/12/2019	18:43	10	102657	REG	92.8	73.8	43.8	4.9	55.4	61.8	66.4	54.0	59.7	44.3	42.1	43.5	43.1	45.2	46.0	49.7	55.0	60.2	63.5	71.4	82.8	78.6	90.0	88.0	
17/12/2019	18:55	10	102662	REG	94.4	74.2	52.4	5.1	63.2	64.8	57.5	56.4	57.1	44.1	51.8	47.6	46.0	50.4	50.3	44.7	54.3	57.8	62.8	68.5	80.5	83.1	88.3	92.4	
17/12/2019	19:36	11	102659	REG	95.9	76.0	62.6	6.3	64.4	35.8	39.7	53.0	48.9	51.2	47.8	44.7	46.4	44.6	44.8	47.9	60.2	59.3	70.8	78.6	85.3	89.5	88.4	92.8	
17/12/2019	19:42	55	153326	MRS	93.2	72.6	45.6	4.3	62.6	59.0	54.8	60.5	55.4	49.2	51.5	56.0	47.4	47.1	43.1	52.9	55.8	53.3	61.3	73.2	75.7	76.2	86.6	91.8	
17/12/2019	20:27	17	102661	REG	87.4	69.7	23.6	3.1	62.7	60.1	61.4	51.8	47.3	40.0	45.7	34.9	46.7	45.0	45.8	48.2	51.7	54.3	66.4	69.6	69.9	80.0	82.9	82.6	
17/12/2019	20:45	24	102664	REG	88.8	71.2	30.9	3.6	65.9	62.0	59.7	49.0	58.9	54.3	47.0	47.2	43.7	45.5	44.6	50.2	44.7	52.0	59.5	67.3	71.0	83.5	88.7	88.7	
17/12/2019	20:56	57	148720	EUC	91.3	71.3	36.6	3.7	59.5	58.9	55.0	56.7	55.2	48.3	40.8	48.5	47.8	56.1	56.5	52.9	50.7	55.2	58.3	69.0	71.9	74.1	89.9	84.9	
17/12/2019	21:30	22	102663	REG	88.0	70.5	25.1	3.4	67.4	56.8	44.0	54.7	49.1	49.9	44.3	50.9	42.1	41.9	43.7	45.6	59.7	54.6	59.2	68.4	73.2	76.1	83.0	85.5	
17/12/2019	22:21	22	102665	REG	88.7	66.2	27.3	2.6	53.2	43.5	48.1	41.5	51.1	50.7	39.0	46.0	41.9	33.8	43.2	44.2	61.7	52.9	57.4	72.9	74.7	74.6	84.8	85.6	
17/12/2019	23:21	68	151362	MRS	92.2	71.1	40.7	3.6	60.9	60.0	49.5	50.0	49.2	50.0	43.3	43.9	40.3	34.9	44.1	47.4	51.3	53.8	57.9	63.5	73.3	75.8	86.5	90.6	
17/12/2019	N.R.	N.R.	151305	MRS	N.R.	N.R.	N.R.	N.R.	N.R.	N.R.	N.R.	N.R.	N.R.	N.R.	N.R.	N.R.	N.R.	N.R.	N.R.	N.R.	N.R.	N.R.	N.R.	N.R.	N.R.	N.R.	N.R.	N.R.	
17/12/2019	02:37	49	153320	MRS	88.1	70.5	25.5	3.3	65.3	62.4	57.5	57.3	49.5	47.9	51.7	48.9	44.8	47.5	40.3	47.4	55.6	59.1	62.4	70.2	72.4	74.1	82.3	86.2	
17/12/2019	03:17	40	153324	MRS	90.0	71.2	31.7	3.6	66.3	63.0	53.5	58.9	49.6	48.9	53.1	53.8	45.2	50.5	43.6	49.2	60.9	57.7	56.0	69.6	71.7	70.1	83.0	88.8	
18/12/2019	05:21	13	102646	REG	94.6	74.0	53.8	5.0	64.9	57.4	53.3	50.8	50.0	46.9	41.3	48.0	45.2	47.8	45.9	46.9	54.4	58.6	65.7	70.0	73.4	75.0	92.5	90.2	
18/12/2019	06:10	12	102648	REG	94.6	73.9	53.6	4.9	65.9	59.0	59.1	59.9	54.5	40.3	46.0	47.2	45.6	45.1	50.1	40.3	55.6	53.1	63.1	67.3	75.6	78.2	85.1	93.8	
18/12/2019	06:44	18	102650	REG	88.1	68.9	25.5	2.8	51.8	51.4	55.6	57.4	55.1	46.9	47.3	45.7	40.8	43.3	43.2	43.7	58.7	66.0	61.1	76.1	75.6	76.0	81.0	86.0	
18/12/2019	07:27	9	105177	REG	91.6	71.0	38.2	3.5	58.3	59.3	59.0	49.0	51.1	48.4	52.4	45.5	48.2	43.3	41.7	46.7	48.6	46.5	56.7	70.4	76.0	73.6	86.5	89.7	
18/12/2019	07:58	9	105176	REG	92.6	72.2	42.5	4.1	60.7	63.7	57.5	55.8	51.2	54.3	53.3	51.4	41.3	47.0	40.5	46.0	51.3	52.8	56.2	69.1	73.0	72.7	87.4	90.8	
18/12/2019	08:22	8	102647	REG	92.6	73.0	42.6	4.5	64.8	63.0	50.9	52.1	52.7	48.3	50.5	44.7	41.5	42.1	53.1	51.7	52.3	61.8	65.8	71.3	78.2	84.2	87.7	89.4	
18/12/2019	08:44	8	102652	REG	94.4	74.4	52.4	5.3	68.0	52.3	61.2	61.0	54.9	54.7	40.5	45.4	40.3	39.7	51.8	50.3	49.3	57.8	59.6	71.5	83.1	83.2	86.9	92.6	
18/12/2019	10:16	9	102649	REG	92.2	73.9	41.0	5.0	68.2	66.1	61.4	59.9	53.1	49.9	46.2	48.2	47.3	46.3	46.7	50.2	54.0	61.6	61.1	67.7	80.6	78.1	82.0	91.2	
18/12/2019	10:25	61	151387	MRS	90.2	70.0	32.3	3.2	59.8	58.1	53.7	55.9	57.2	46.8	47.4	43.3	44.1	46.0	45.7	51.5	49.9	53.0	63.2	70.0	72.2	76.0	85.1	88.1	
18/12/2019	10:44	12	102654	REG	96.1	74.7	63.6	5.5	67.3	40.0	52.9	53.8	57.7	55.4	50.6	40.3	47.6	47.7	48.0	45.8	51.9	59.1	63.6	73.0	79.1	75.4	82.6	95.7	
18/12/2019	10:54	62	153404	MRS	92.2	73.5	40.7	4.7	63.6	65.3	66.5	59.5	61.9	52.3	51.5	53.5	48.2	47.4	53.5	45.7	58.3	54.1	56.5	68.2	68.0	72.5	83.6	91.4	
18/12/2019	11:51	13	197476	MRV	94.4	74.4	52.2	5.3	61.2	64.3	63.0	65.0	48.5	52.4	51.8	43.1	51.4	50.9	48.2	51.2	54.7	61.4	69.1	73.3	74.9	76.7	89.2	92.5	
18/12/2019	12:17	10	102651	REG	102.5	81.5	133.7	11.9	65.0	66.1	48.7	62.3	52.2	53.2	49.8	49.8	43.7	46.3	52.8	52.5	49.2	62.3	69.1	76.9	86.4	85.4	100.3	98.0	
18/12/2019	12:44	16	102656	REG	92.9	72.0	44.3	4.0	55.6	56.1	50.0	52.0	47.9	56.1	55.1	45.8	41.3	41.7	40.3	47.6	53.1	59.8	67.4	71.2	81.5	76.3	85.4	91.5	
18/12/2019	13:41	10	105185	REG	92.5	73.7	42.1	4.8	60.7	68.4	58.8	64.6	58.4	52.9	43.1	51.0	44.0	47.3	49.4	45.6	47.1	53.5	57.9	64.8	79.0	71.7	81.6	91.8	
18/12/2019	13:55	10	105186	REG	93.4	71.8	47.0	3.9	58.0	49.6	54.8	58.2	46.2	51.8	49.1	44.1	46.0	46.9	53.1	43.1	50.0	53.9	55.6	67.2	76.3	74.9	85.9	92.4	
18/12/2019	14:15	9	102653	REG	97.2	76.0	72.8	6.3	54.2	58.1	57.0	61.7	46.7	49.5	47.1	45.4	42.9	44.2	50.1	52.3	48.9	58.2	57.2	68.8	81.3	83.1	93.0	94.7	
18/12/2019	14:23	67	153328	MRS	92.7	72.4	43.3	4.1	64.3	59.1	61.0	59.0	59.6	53.6	48.3	49.1	41.7	44.4	51.6	54.3	49.5	51.9	61.7	66.4	69.1	71.7	83.3	92.1	91.8
18/12/2019	14:44	9	102658	REG	94.2	74.5	51.5	5.3	69.7	56.6	52.5	53.7	53.4	49.3	53.0	50.0	45.6	44.7	49.7	43.1	50.8	54.2	56.8	72.0	78.4	78.5	88.5	92.5	
18/12/2019	15:27	13	105187	REG	96.2	75.2	64.7	5.8	65.1	57.3	54.1	58.2	54.9	41.5	47.3	44.0	43.7	39.0	43.2	43.6	46.1	55.1	60.1	70.1	78.4	80.9	92.4	93.5	
18/12/2019	16:03	10	171449	MT	90.7	73.2	34.4	4.6	69.9	62.1	53.5	49.7	55.4	52.8	53.8	51.1	46.5	45.9	49.1	50.8	47.8	54.7	56.8	74.3	74.6	76.8	84.6	88.9	
18/12/2019	16:21	9	102655	REG	94.1	73.4	50.7	4.7	54.9	63.7	58.1	56.6	53.3	40.8	42.1	44.3	40.3	47.9	50.0	52.5	54.1	62.8	58.2	72.8	81.9	79.1	86.1	92.8	
18/12/2019	16:26	11	105190	REG	97.0	76.5	71.1	6.7	68.3	57.6	59.4	57.2	53.3	47.4	53.7	49.6	46.6	46.3	42.6	42.6	43.9	49.5	53.8	70.7	78.9	79.8	94.1	93.6	
18/12/2019	16:44	12	102660	REG	98.5	76.4	84.2	6.6	58.9	60.2	57.5	54.0	53.2	55.9	49.5	52.2	47.7	49.0	49.8	48.2	54.2	58.8	65.7	74.9	78.2	73.8	89.7	97.8	

ANAGRAFICA MISURA

Sezione di Misura:	4	Comune:	Mantova
Punto di Misura:	VIB 04c	Regione:	Lombardia
Provincia:	Mantova	Data/Ora Inizio	17/12/2019 - 17:00
Coordinate Nord	45.153192	Data/Ora Fine	18/12/2019 - 17:00
Coordinate Est	10.766864	Altezza dal p.c.	0 m dal piano campagna
Distanza dall'asse	29 m		

STRUMENTAZIONE DI MISURA

Costruttore vibrometro	Larson&Davis
Modello vibrometro	HVM200
Matricola vibrometro	1438
Costruttore accelerometro	DYTRAN
Modello accelerometro	3233A
Matricola accelerometro	412

REPORT FOTOGRAFICO E ORTOFOTO AEREA


SEZIONE 04

VIB 04c

ASSE X

SEZIONE 04

VIB 04c

ASSE Y

SEZIONE 04

VIB 04c

ASSE Z



MISURE DI CARATTERIZZAZIONE VIBRAZIONALE

ASSE Z - CH3

Data	Ora	Durata passaggio [s]	Codice	Categoria	Sintesi [dB - mm/s ²]											Leq - Frequenze [Hz] - Livelli [dB]												
					L	L _w	a	a _w	1.0	1.3	1.6	2.0	2.5	3.2	4.0	5.0	6.3	8.0	10.0	12.5	16.0	20.0	25.0	31.5	40.0	50.0	63.0	80.0
17/12/2019	17:23	9	105191	REG	65.2	54.1	1.8	0.5	49.5	46.0	39.1	40.0	36.9	39.1	32.0	39.1	36.9	46.0	39.1	40.0	46.0	46.0	49.5	58.1	56.9	58.1		
17/12/2019	17:40	10	105194	REG	65.1	53.4	1.8	0.5	46.0	35.6	46.0	40.0	35.6	36.9	35.6	39.1	38.1	49.5	36.9	46.0	49.5	46.0	49.5	56.9	60.0	59.1		
17/12/2019	18:43	10	102657	REG	67.1	52.6	2.3	0.4	38.1	38.1	40.0	29.5	36.9	34.0	34.0	26.0	38.1	40.0	46.0	46.0	46.0	55.6	55.6	59.1	60.0	60.0		
17/12/2019	18:55	10	102662	REG	70.6	54.4	3.4	0.5	40.0	29.5	36.9	29.5	36.9	40.0	40.0	32.0	38.1	46.0	46.0	40.0	52.0	54.0	59.1	66.0	60.0	60.0		
17/12/2019	19:36	11	102659	REG	75.6	59.0	6.1	0.8	40.0	35.6	32.0	36.9	32.0	32.0	35.6	34.0	40.0	40.0	40.0	56.9	60.0	60.0	74.0	66.0	60.0	60.0		
17/12/2019	19:42	55	153326	MRS	66.8	54.5	2.2	0.5	46.0	46.0	40.0	40.0	38.1	40.0	46.0	46.0	40.0	40.0	46.0	49.5	56.9	58.1	52.0	60.0	60.0	60.0		
17/12/2019	20:27	17	102661	REG	65.7	51.2	1.9	0.4	36.9	40.0	20.0	40.0	29.5	35.6	32.0	34.0	36.9	39.1	39.1	40.0	52.0	52.0	60.0	60.0	60.0	60.0		
17/12/2019	20:45	24	102664	REG	62.3	52.0	1.3	0.4	26.0	38.1	49.5	32.0	34.0	38.1	39.1	32.0	38.1	38.1	46.0	40.0	46.0	54.0	54.0	55.6	55.6			
17/12/2019	20:56	57	148720	EUC	66.2	53.9	2.0	0.5	35.6	38.1	34.0	36.9	40.0	39.1	38.1	40.0	46.0	52.0	46.0	46.0	49.5	54.0	60.0	60.0	60.0	55.6		
17/12/2019	21:30	22	102663	REG	63.3	50.7	1.5	0.3	46.0	36.9	34.0	26.0	39.1	26.0	32.0	34.0	35.6	40.0	36.9	38.1	46.0	49.5	55.6	58.1	56.9	52.0		
17/12/2019	22:21	22	102665	REG	65.2	51.1	1.8	0.4	32.0	40.0	40.0	35.6	40.0	38.1	35.6	40.0	36.9	36.9	38.1	40.0	52.0	52.0	54.0	55.6	60.0	59.1		
17/12/2019	23:21	68	151362	MRS	65.6	51.8	1.9	0.4	46.0	36.9	39.1	29.5	40.0	35.6	35.6	35.6	40.0	46.0	40.0	46.0	52.0	52.0	59.1	60.0	60.0	60.0		
17/12/2019	N.R.	N.R.	151305	MRS	N.R.	N.R.	N.R.	N.R.	N.R.	N.R.	N.R.	N.R.	N.R.	N.R.	N.R.	N.R.	N.R.	N.R.	N.R.	N.R.	N.R.	N.R.	N.R.	N.R.	N.R.	N.R.		
17/12/2019	02:37	49	153320	MRS	65.8	53.5	1.9	0.5	35.6	26.0	32.0	38.1	40.0	29.5	38.1	40.0	46.0	38.1	40.0	49.5	56.9	52.0	54.0	54.0	55.6	55.6		
17/12/2019	03:17	40	153324	MRS	66.1	57.2	2.0	0.7	40.0	38.1	46.0	46.0	36.9	36.9	52.0	46.0	54.0	49.5	46.0	39.1	54.0	49.5	52.0	58.1	60.0	58.1		
18/12/2019	05:21	13	102646	REG	65.9	50.8	2.0	0.3	38.1	35.6	40.0	29.5	36.9	35.6	40.0	34.0	39.1	39.1	40.0	46.0	49.5	52.0	55.6	60.0	60.0	60.0		
18/12/2019	06:10	12	102648	REG	69.0	53.0	2.8	0.4	39.1	29.5	34.0	40.0	19.1	29.5	34.0	40.0	40.0	46.0	46.0	40.0	54.0	54.0	56.9	60.0	60.0	66.0		
18/12/2019	06:44	18	102650	REG	66.1	52.8	2.0	0.4	38.1	38.1	35.6	38.1	35.6	40.0	32.0	34.0	34.0	46.0	46.0	49.5	52.0	60.0	58.1	52.0	58.1	54.0	58.1	
18/12/2019	07:27	9	105177	REG	65.4	50.6	1.9	0.3	40.0	40.0	35.6	40.0	40.0	39.1	40.0	36.9	38.1	39.1	34.0	40.0	38.1	40.0	46.0	58.1	52.0	56.9	60.0	60.0
18/12/2019	07:58	9	105176	REG	65.0	50.7	1.8	0.3	39.1	38.1	40.0	36.9	35.6	36.9	35.6	36.9	34.0	46.0	46.0	40.0	46.0	49.5	55.6	52.0	56.9	60.0	59.1	
18/12/2019	08:22	8	102647	REG	69.0	53.9	2.8	0.5	40.0	40.0	32.0	40.0	40.0	40.0	36.9	38.1	40.0	29.5	39.1	46.0	49.5	54.0	59.1	54.0	66.0	59.1	60.0	
18/12/2019	08:44	8	102652	REG	70.4	54.0	3.3	0.5	46.0	29.5	32.0	32.0	32.0	32.0	35.6	39.1	29.5	35.6	40.0	46.0	55.6	52.0	52.0	66.0	66.0	59.1	60.0	
18/12/2019	10:16	18	102649	REG	66.4	51.8	2.1	0.4	34.0	38.1	39.1	35.6	38.1	40.0	38.1	36.9	36.9	39.1	46.0	46.0	46.0	54.0	59.1	55.6	60.0	58.1	60.0	
18/12/2019	10:25	61	151387	MRS	68.8	52.4	2.8	0.4	38.1	26.0	35.6	40.0	34.0	32.0	34.0	35.6	35.6	46.0	40.0	46.0	46.0	54.0	56.9	58.1	66.0	60.0	60.0	
18/12/2019	10:44	12	102654	REG	69.1	53.5	2.9	0.5	40.0	38.1	36.9	40.0	34.0	40.0	32.0	36.9	35.6	46.0	46.0	40.0	54.0	52.0	58.1	60.0	66.0	60.0	60.0	
18/12/2019	10:54	62	153404	MRS	63.5	54.8	1.5	0.6	49.5	29.5	34.0	32.0	40.0	26.0	40.0	39.1	39.1	52.0	49.5	52.0	49.5	46.0	46.0	55.6	56.9	56.9	60.0	
18/12/2019	11:51	13	197476	MRV	73.6	60.3	4.8	1.0	40.0	40.0	40.0	46.0	46.0	26.0	29.5	34.0	49.5	49.5	40.0	54.0	58.1	69.5	56.9	60.0	60.0	60.0		
18/12/2019	12:17	10	102651	REG	76.1	57.0	6.4	0.7	40.0	40.0	38.1	26.0	40.0	32.0	32.0	39.1	40.0	36.9	40.0	46.0	60.0	55.6	58.1	60.0	66.0	74.0	69.5	
18/12/2019	12:44	16	102656	REG	70.9	56.6	3.5	0.7	49.5	46.0	46.0	32.0	29.5	40.0	40.0	40.0	40.0	36.9	46.0	46.0	58.1	56.9	60.0	66.0	66.0	58.1	60.0	
18/12/2019	13:41	10	105185	REG	65.2	52.2	1.8	0.4	40.0	46.0	40.0	40.0	34.0	40.0	38.1	35.6	29.5	46.0	40.0	46.0	49.5	49.5	52.0	58.1	60.0	60.0	60.0	
18/12/2019	13:55	10	105186	REG	68.1	51.6	2.5	0.4	46.0	20.0	36.9	34.0	26.0	39.1	34.0	32.0	35.6	38.1	46.0	34.0	49.5	49.5	54.0	58.1	60.0	66.0	60.0	
18/12/2019	14:15	9	102653	REG	69.0	54.5	2.8	0.5	40.0	40.0	46.0	36.9	40.0	36.9	32.0	40.0	40.0	36.9	39.1	46.0	49.5	58.1	52.0	56.9	60.0	59.1	60.0	
18/12/2019	14:23	67	153328	MRS	65.3	54.8	1.8	0.6	39.1	40.0	49.5	35.6	49.5	40.0	40.0	40.0	40.0	40.0	38.1	46.0	40.0	55.6	56.9	60.0	60.0	58.1	60.0	
18/12/2019	14:44	9	102658	REG	66.7	54.1	2.2	0.5	46.0	40.0	35.6	38.1	36.9	40.0	35.6	40.0	40.0	32.0	49.5	49.5	40.0	55.6	52.0	55.6	59.1	58.1	60.0	60.0
18/12/2019	15:27	13	105187	REG	70.4	53.6	3.3	0.5	46.0	38.1	40.0	35.6	40.0	26.0	34.0	35.6	32.0	38.1	36.9	39.1	46.0	52.0	52.0	60.0	66.0	60.0	60.0	
18/12/2019	16:03	10	171449	MT	65.5	52.5	1.9	0.4	46.0	32.0	29.5	46.0	36.9	38.1	35.6	35.6	35.6	40.0	40.0	40.0	49.5	49.5	54.0	60.0	59.1	56.9	60.0	
18/12/2019	16:21	9	102655	REG	67.9	56.9	2.5	0.7	52.0	49.5	39.1	39.1	36.9	39.1	40.0	36.9	40.0	46.0	46.0	46.0	58.1	55.6	60.0	60.0	58.1	60.0	60.0	
18/12/2019	16:26	11	105190	REG	73.5	55.3	4.7	0.6	39.1	46.0	40.0	40.0	38.1	38.1	36.9	34.0	29.5	34.0	46.0	40.0	49.5	52.0	54.0	56.9	68.0	72.0	60.0	
18/12/2019	16:44	12	102660	REG	69.0	54.7	2.8	0.5	49.5	40.0	36.9	36.9	34.0	34.0	39.1	38.1	38.1	46.0	46.0	38.1	46.0	55.6	60.0	55.6	58.1	60.0	66.0	60.0