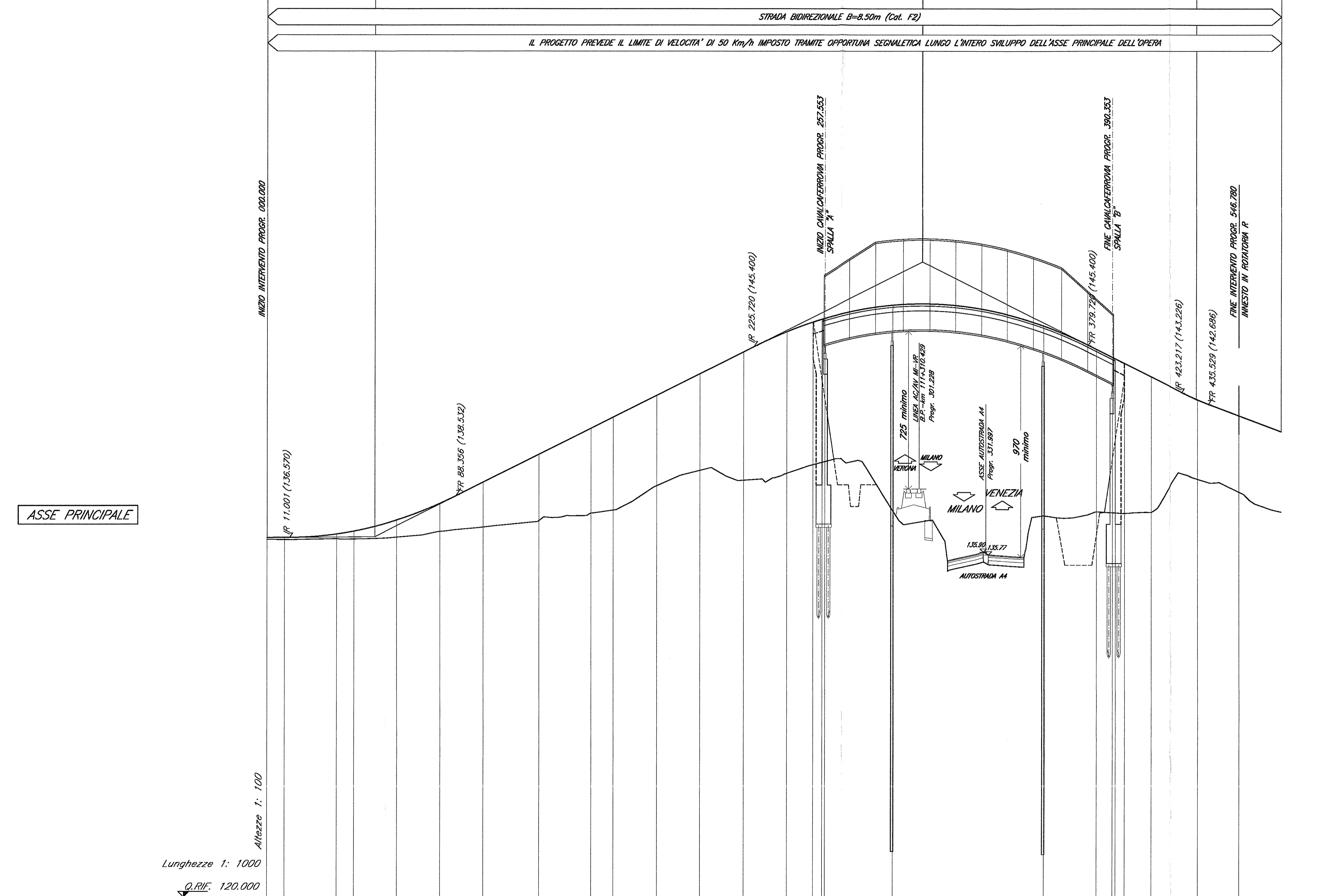
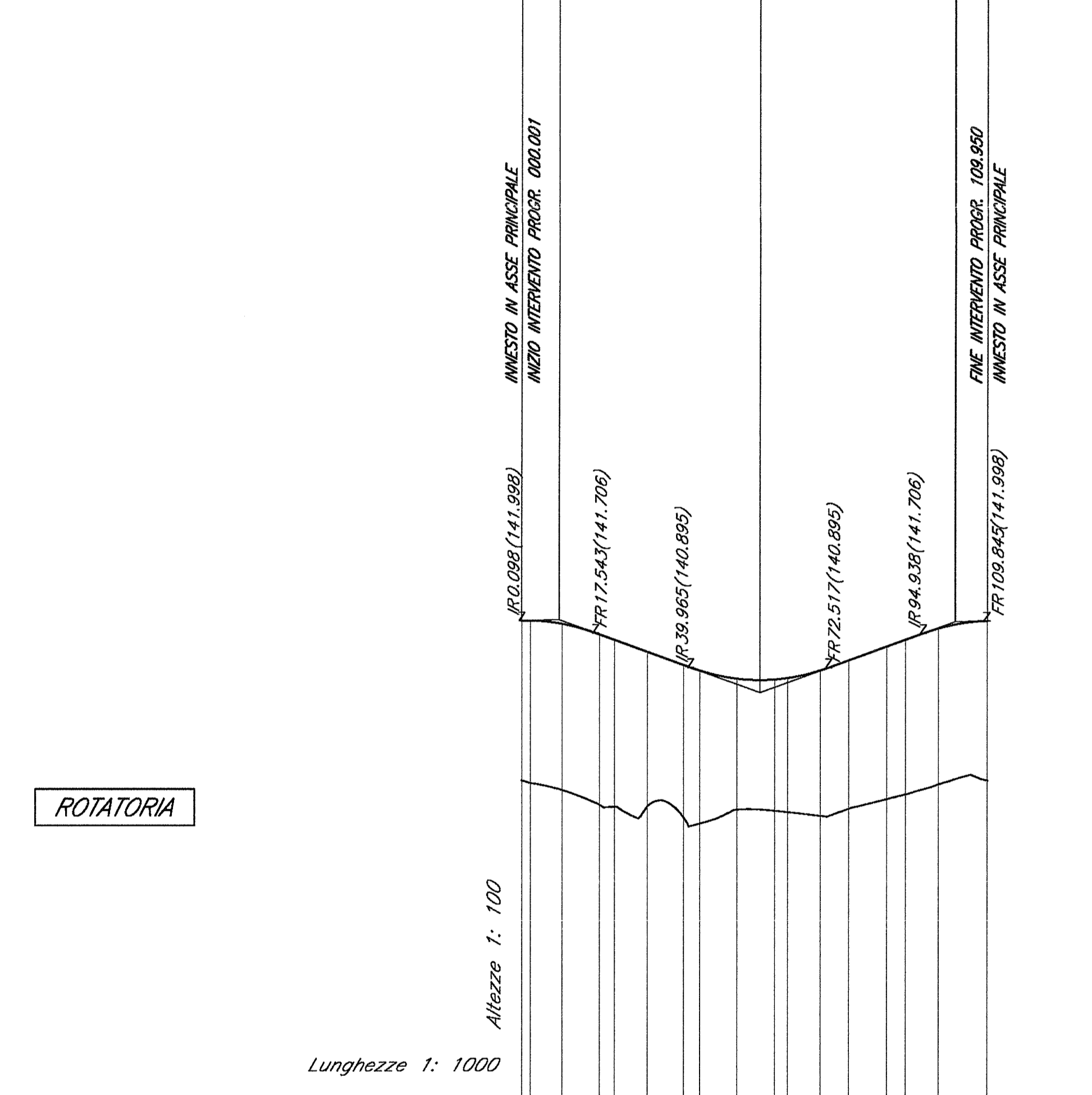


LIVELLETTA	1	2	3	4	5
PROG Q	0,000 136,562	46,678 136,568	302,720 142,216	429,373 142,216	468,482 141,444
R	1570,000		1540,000	1000,000	
T1	38,678		11,164	1,164	
T2	38,728		77,098	6,160	
BS	0,416		1,855	1,019	
SV	77,355		154,000	13,312	
PI	0,07203%		5,00000%	-5,00000%	
P2	5,00000%		-5,00000%	-3,76878%	



No. SEZIONI	IV18-1	IV18-2	IV18-3	IV18-4	IV18-5	IV18-6	IV18-7	IV18-8	IV18-9	IV18-10	IV18-11	IV18-12	IV18-13	IV18-14	IV18-15	IV18-16	IV18-17	IV18-18	IV18-19	IV18-20	IV18-21	IV18-22	IV18-23	IV18-24	IV18-25	
DISTANZE PROGRESSIVE	0,000	7,833	24,000	40,067	60,000	80,000	100,000	125,713	148,713	180,000	200,000	200,000	200,000	240,000	222,033	222,033	289,153	308,753	362,091	390,553	390,553	390,553	408,000	430,000	468,482	
DISTANZE PARZIALI		7,833	24,000	16,067	20,000	20,000	20,000	25,713	24,000	10,287	20,000	20,000	20,000	12,033	18,033	31,800		69,600	24,239	7,981	2,000	2,000	12,326	21,800	19,010	
QUOTE TERRENO	136,562	136,570	136,570	136,567	136,568	136,568	136,568	136,568	136,568	136,568	136,568	136,568	136,568	136,568	136,568	136,568	136,568	136,568	136,568	136,568	136,568	136,568	136,568	136,568	136,568	136,568
QUOTE PROGETTO	136,562	136,570	136,570	136,567	136,568	136,568	136,568	136,568	136,568	136,568	136,568	136,568	136,568	136,568	136,568	136,568	136,568	136,568	136,568	136,568	136,568	136,568	136,568	136,568	136,568	136,568
ETTOMETRICHE	0	1	2	3	4	5	6	7	8	9	10	11	12	13	14	15	16	17	18	19	20	21	22	23	24	25
ANDAMENTO PLANIMETRICO	L=7,83 L=24,00 L=60,00 L=93,76 L=120,00 L=24,00 L=233,28 L=60,28 L=120,00																									
ANDAMENTO CIGLI	Distanza: -2,00%																									

LIVELLETTA	1	2	3	4	5
PROG Q	0,000 141,998	8,820 142,021	56,241 140,306	102,392 141,975	109,855 141,998
R	450,000		450,000	450,000	
T1	8,723		16,287	16,287	7,458
T2	8,728		16,287	16,287	7,453
BS	0,085		0,294	0,294	0,082
SV	17,446		32,574	32,574	14,908
PI	0,25806%		-3,61681%	-3,61681%	3,61681%
P2	-3,61681%		3,61681%	3,61681%	0,30435%



No. SEZIONI	R-2	R-3	R-4	R-5	R-6	R-7	R-8	R-9	R-10	R-11	R-12	R-13	R-14	R-15	R-16	R-17		
DISTANZE PROGRESSIVE	0,000	9,206	18,411	27,617	36,822	46,028	55,233	64,439	73,644	82,849	92,054	101,259	110,464	119,669	128,874	138,079		
DISTANZE PARZIALI		9,206	18,411	27,617	36,822	46,028	55,233	64,439	73,644	82,849	92,054	101,259	110,464	119,669	128,874	138,079		
QUOTE TERRENO	141,998	141,998	141,998	141,998	141,998	141,998	141,998	141,998	141,998	141,998	141,998	141,998	141,998	141,998	141,998	141,998		
QUOTE PROGETTO	141,998	141,998	141,998	141,998	141,998	141,998	141,998	141,998	141,998	141,998	141,998	141,998	141,998	141,998	141,998	141,998		
ETTOMETRICHE	0	1	2	3	4	5	6	7	8	9	10	11	12	13	14	15	16	17
ANDAMENTO PLANIMETRICO	L=9,206 L=9,206 L=9,206 L=9,206 L=9,206 L=9,206 L=9,206 L=9,206 L=9,206 L=9,206 L=9,206 L=9,206 L=9,206 L=9,206 L=9,206 L=9,206 L=9,206																	
ANDAMENTO CIGLI	Distanza: -2,00% -2,00% -2,00% -2,00% -2,00% -2,00% -2,00% -2,00% -2,00% -2,00% -2,00% -2,00% -2,00% -2,00% -2,00% -2,00% -2,00%																	

DOCUMENTI DI RIFERIMENTO

DESCRIZIONE	CODICE
IV18 - CAVALCAFERROVIA VIA STAZIONE - PK 111+310,429	
RELAZIONE TECNICA GENERALE PROFI	IND11E22F7N1800001
PLanimetrico di PROGETTO	IND11E22F7N1800002
Planimetrico di RACCOMANDO TAV 1/2	IND11E22F7N1800003
Planimetrico di RACCOMANDO TAV 1/4	IND11E22F7N1800004
PROFI LONGITUDINARI	IND11E22F7N1800005
ASSE PRINCIPALE SEZIONI TRASVERSALI INCLINATA 1/4	IND11E22F7N1800006
ASSE PRINCIPALE SEZIONI TRASVERSALI INCLINATA 1/4	IND11E22F7N1800007
ASSE PRINCIPALE SEZIONI TRASVERSALI INCLINATA 1/4	IND11E22F7N1800008
ASSE PRINCIPALE SEZIONI TRASVERSALI INCLINATA 1/4	IND11E22F7N1800009
ASSE PRINCIPALE SEZIONI TRASVERSALI INCLINATA 1/4	IND11E22F7N1800010
ASSE PRINCIPALE SEZIONI TRASVERSALI INCLINATA 1/4	IND11E22F7N1800011
ASSE PRINCIPALE SEZIONI TRASVERSALI INCLINATA 1/4	IND11E22F7N1800012
ASSE PRINCIPALE SEZIONI TRASVERSALI INCLINATA 1/4	IND11E22F7N1800013
ASSE PRINCIPALE SEZIONI TRASVERSALI INCLINATA 1/4	IND11E22F7N1800014
ASSE PRINCIPALE SEZIONI TRASVERSALI INCLINATA 1/4	IND11E22F7N1800015
ASSE PRINCIPALE SEZIONI TRASVERSALI INCLINATA 1/4	IND11E22F7N1800016
ASSE PRINCIPALE SEZIONI TRASVERSALI INCLINATA 1/4	IND11E22F7N1800017
ASSE PRINCIPALE SEZIONI TRASVERSALI INCLINATA 1/4	IND11E22F7N1800018
ASSE PRINCIPALE SEZIONI TRASVERSALI INCLINATA 1/4	IND11E22F7N1800019
ASSE PRINCIPALE SEZIONI TRASVERSALI INCLINATA 1/4	IND11E22F7N1800020
ASSE PRINCIPALE SEZIONI TRASVERSALI INCLINATA 1/4	IND11E22F7N1800021
ASSE PRINCIPALE SEZIONI TRASVERSALI INCLINATA 1/4	IND11E22F7N1800022
ASSE PRINCIPALE SEZIONI TRASVERSALI INCLINATA 1/4	IND11E22F7N1800023
ASSE PRINCIPALE SEZIONI TRASVERSALI INCLINATA 1/4	IND11E22F7N1800024
ASSE PRINCIPALE SEZIONI TRASVERSALI INCLINATA 1/4	IND11E22F7N1800025
ASSE PRINCIPALE SEZIONI TRASVERSALI INCLINATA 1/4	IND11E22F7N1800026
ASSE PRINCIPALE SEZIONI TRASVERSALI INCLINATA 1/4	IND11E22F7N1800027
ASSE PRINCIPALE SEZIONI TRASVERSALI INCLINATA 1/4	IND11E22F7N1800028
ASSE PRINCIPALE SEZIONI TRASVERSALI INCLINATA 1/4	IND11E22F7N1800029
ASSE PRINCIPALE SEZIONI TRASVERSALI INCLINATA 1/4	IND11E22F7N1800030

NOTE GENERALI

TUTTE LE MISURE SONO ESPRESSE IN METRI

COMMITTENTE: **RFI** RETTI FERROVIARI ITALIANA GRUPPO FERROVIE DELLO STATO

ALTA SOVRIGILANZA: **ITALFERR** GRUPPO FERROVIE DELLO STATO

GENERAL CONTRACTOR: **Cepav due** Consorzio ENI per l'Alta Velocità

INFRASTRUTTURE FERROVIARIE STRATEGICHE DEFINITE DALLA LEGGE OBIETTIVO N. 443/01  
 LINEA A.V. I.A.C. TORINO - VENEZIA Tratta MILANO - VERONA  
 Lotto funzionale Brescia-Verona  
 PROGETTO ESECUTIVO  
 IV18 - CAVALCAFERROVIA VIA STAZIONE - PK 111+310,429  
 Asse principale e rotatoria. Profili longitudinali

GENERAL CONTRACTOR: **Cepav due** Consorzio ENI per l'Alta Velocità

DATA: 05 APR 2018

COMMISSIONE LOTTO FASE ENTE TIPO DOC. OPERA/DISCIPLINA PROG. REV.  
**INOR 11 E E2 F7 IV1800 001 A**

PROGETTISTA: **ALBA S.r.l.**

Stampato dal Service di progetto ITALFERR S.p.A. File: INOR11E22F7N1800001A\_10.dwg