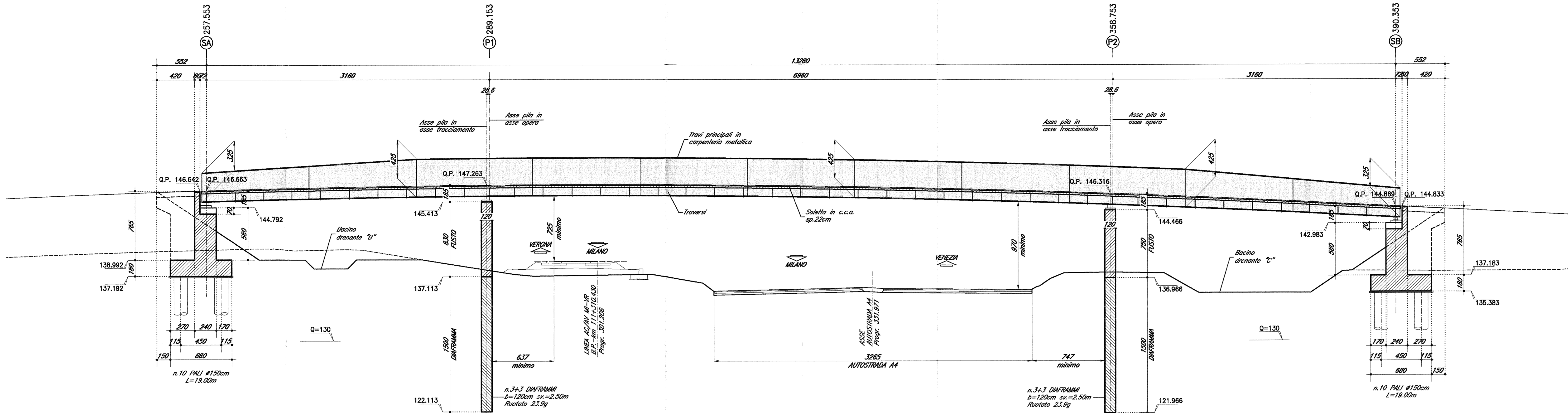
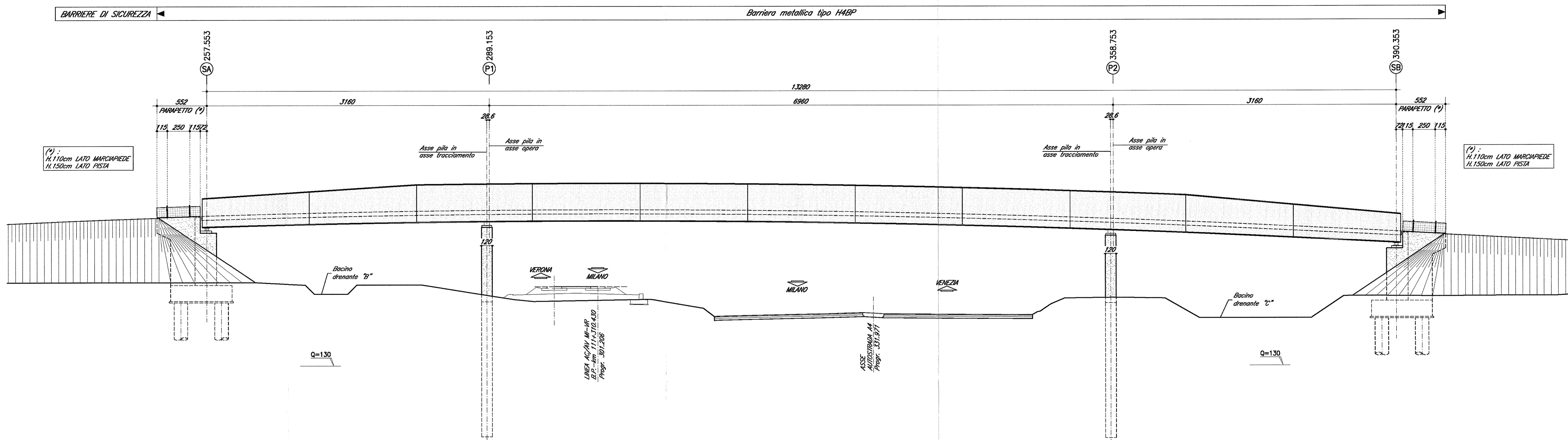


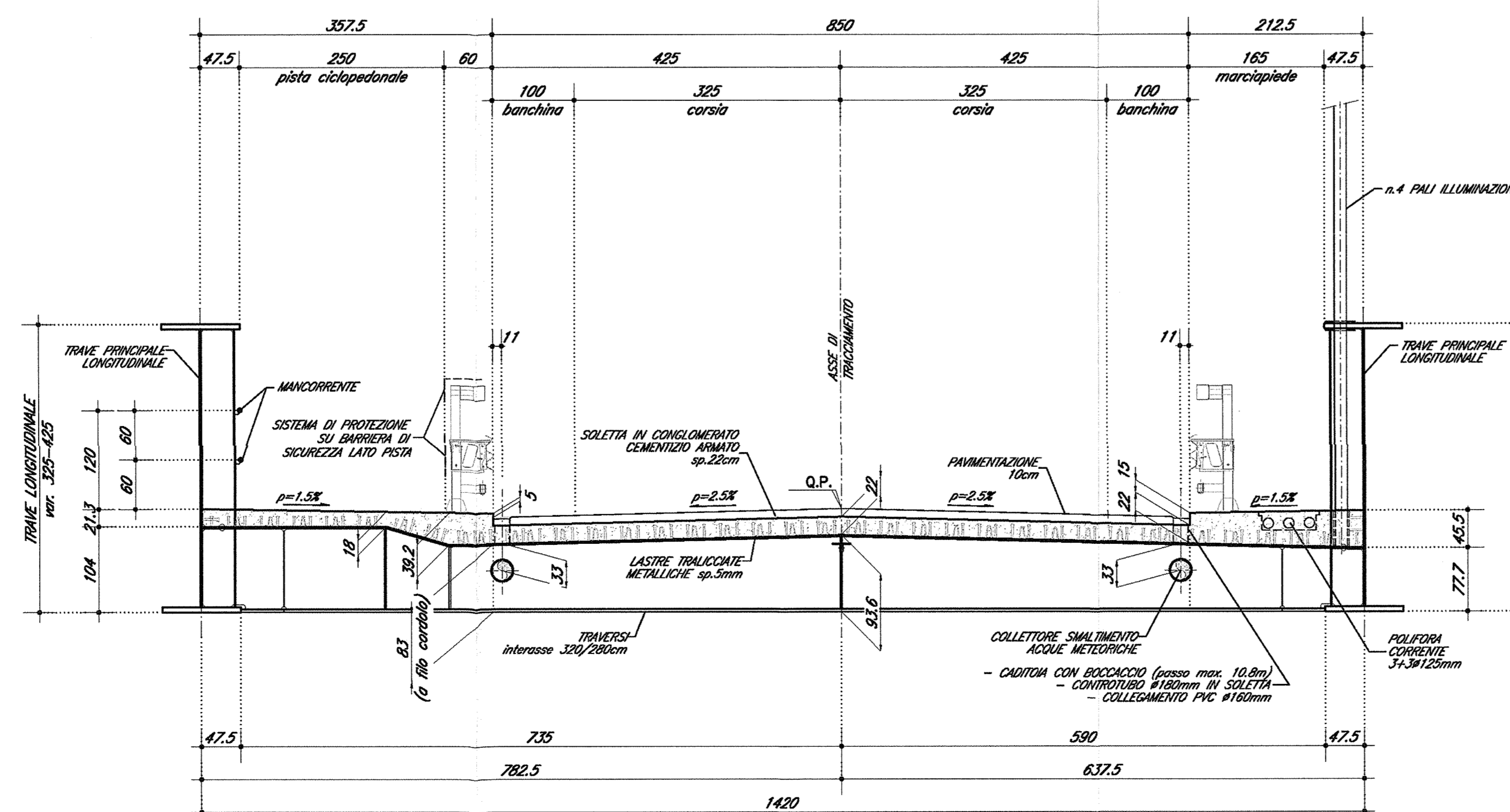
SEZIONE LONGITUDINALE LUNGO ASSE TRACCIAMENTO 1:200



PROSPETTO LONGITUDINALE 1:200



SEZIONE TRASVERSALE TIPO IMPALCATO 1:50  
(Cot. F2)



DOCUMENTI DI RIFERIMENTO

DESCRIZIONE	CODICE
<b>180 - ELABORATI DI TRACCIAMENTO LINEA AV/AC</b> RELAZIONE TECNICA DEL TRACCIAMENTO PIANIMETRI DI TRACCIAMENTO LINEA AC DA KM 108+500,000 A KM 114+000,000 TR. 2 PROFILI LONGITUDINALE DI TRACCIAMENTO LINEA AC DA KM 108+500,000 A KM 114+000,000 TR. 1	IN011E230P000001 IN011E230P000002 IN011E230P000003
<b>180 - CAVALCAFERROVIA TIPOLOGICA</b> PRESCRIZIONI MATERIALI E NOTE GENERALI SMALTIMENTO ACQUE METEORICHE - CANTINA CON BOCCACCO SMALTIMENTO ACQUE METEORICHE - ELEMENTO DI DISCONNESSIONE TIPO B ARREDO IMPALCATO - PAVIMENTO PEDONALE H.100mm ARREDO IMPALCATO - PAVIMENTO AL SOCO SU PESSA CUBILE RELAZIONE DI CALCOLO RETE DI PROTEZIONE E PAVIMENTO MESH A TORN E PRESCRIZIONE PER LA PROTEZIONE DALLE CORRENTI VAGANTI DOTTORI D'INGEGNERIA MESH A TORN E PRESCRIZIONE PER LA PROTEZIONE DALLE CORRENTI VAGANTI RELAZIONE DESCRITTIVA	IN011E230M000001 IN011E230M000002 IN011E230M000003 IN011E230M000004 IN011E230M000005 IN011E230M000006 IN011E230M000007 IN011E230M000008 IN011E230M000009 IN011E230M000010 IN011E230M000011 IN011E230M000012 IN011E230M000013 IN011E230M000014 IN011E230M000015 IN011E230M000016 IN011E230M000017 IN011E230M000018 IN011E230M000019 IN011E230M000020 IN011E230M000021 IN011E230M000022 IN011E230M000023 IN011E230M000024 IN011E230M000025 IN011E230M000026 IN011E230M000027 IN011E230M000028 IN011E230M000029 IN011E230M000030 IN011E230M000031 IN011E230M000032 IN011E230M000033 IN011E230M000034 IN011E230M000035 IN011E230M000036 IN011E230M000037 IN011E230M000038 IN011E230M000039 IN011E230M000040 IN011E230M000041 IN011E230M000042 IN011E230M000043 IN011E230M000044 IN011E230M000045 IN011E230M000046 IN011E230M000047 IN011E230M000048 IN011E230M000049 IN011E230M000050 IN011E230M000051 IN011E230M000052 IN011E230M000053 IN011E230M000054 IN011E230M000055 IN011E230M000056 IN011E230M000057 IN011E230M000058 IN011E230M000059 IN011E230M000060 IN011E230M000061 IN011E230M000062 IN011E230M000063 IN011E230M000064 IN011E230M000065 IN011E230M000066 IN011E230M000067 IN011E230M000068 IN011E230M000069 IN011E230M000070 IN011E230M000071 IN011E230M000072 IN011E230M000073 IN011E230M000074 IN011E230M000075 IN011E230M000076 IN011E230M000077 IN011E230M000078 IN011E230M000079 IN011E230M000080 IN011E230M000081 IN011E230M000082 IN011E230M000083 IN011E230M000084 IN011E230M000085 IN011E230M000086 IN011E230M000087 IN011E230M000088 IN011E230M000089 IN011E230M000090 IN011E230M000091 IN011E230M000092 IN011E230M000093 IN011E230M000094 IN011E230M000095 IN011E230M000096 IN011E230M000097 IN011E230M000098 IN011E230M000099 IN011E230M000100
<b>180 - CAVALCAFERROVIA VAL STAZIONE - PK 111+310,429</b> RELAZIONE TECNICA GENERALE CAVALCAFERROVIA RELAZIONE DI CALCOLO SPALLA A RELAZIONE DI CALCOLO PAV. RELAZIONE SUL COMPORTAMENTO SISMICO DELL'OPERA, APPROSS. INTENS. SISMICI E GUANTI DI DILATAZIONE RELAZIONE DI CALCOLO IMPALCATO PUNTI CONSOLIDATI E PUNTI IMPALCATO PIANTA FONDEMENTO SOTTOSTRUTTURE E PIANI DI FONDEZIONE PIANTE SCHE CORRENTE SPALLA A CORRENTE SPALLA B CORRENTE PAV. CORRENTE DI APPROSSO E GUANTI CORRENTE IMPALCATO - DETTAGLI ED ARREDO CORRENTE METALLICA IMPALCATO - ARREDO D'ASSEMBL. - Inv. 1/2 CORRENTE METALLICA IMPALCATO - ARREDO D'ASSEMBL. - Inv. 2/2 CORRENTE METALLICA IMPALCATO - SEZIONE TRASVERSALE E DETTAGLI CORRENTE METALLICA IMPALCATO - TRAM PRINCIPALI DETTAGLI CORRENTE METALLICA IMPALCATO - TRAVE LASTRE TRILUCHE IMPALCATO - Inv. 1/2 LASTRE TRILUCHE IMPALCATO - Inv. 2/2 FAS. COSTRUTTIVE - Inv. 1/2 FAS. COSTRUTTIVE - Inv. 2/2 RELAZIONE GEOMETRICA PROFILI STRUTTURALI	IN011E230P000001 IN011E230P000002 IN011E230P000003 IN011E230P000004 IN011E230P000005 IN011E230P000006 IN011E230P000007 IN011E230P000008 IN011E230P000009 IN011E230P000010 IN011E230P000011 IN011E230P000012 IN011E230P000013 IN011E230P000014 IN011E230P000015 IN011E230P000016 IN011E230P000017 IN011E230P000018 IN011E230P000019 IN011E230P000020 IN011E230P000021 IN011E230P000022 IN011E230P000023 IN011E230P000024 IN011E230P000025 IN011E230P000026 IN011E230P000027 IN011E230P000028 IN011E230P000029 IN011E230P000030 IN011E230P000031 IN011E230P000032 IN011E230P000033 IN011E230P000034 IN011E230P000035 IN011E230P000036 IN011E230P000037 IN011E230P000038 IN011E230P000039 IN011E230P000040 IN011E230P000041 IN011E230P000042 IN011E230P000043 IN011E230P000044 IN011E230P000045 IN011E230P000046 IN011E230P000047 IN011E230P000048 IN011E230P000049 IN011E230P000050 IN011E230P000051 IN011E230P000052 IN011E230P000053 IN011E230P000054 IN011E230P000055 IN011E230P000056 IN011E230P000057 IN011E230P000058 IN011E230P000059 IN011E230P000060 IN011E230P000061 IN011E230P000062 IN011E230P000063 IN011E230P000064 IN011E230P000065 IN011E230P000066 IN011E230P000067 IN011E230P000068 IN011E230P000069 IN011E230P000070 IN011E230P000071 IN011E230P000072 IN011E230P000073 IN011E230P000074 IN011E230P000075 IN011E230P000076 IN011E230P000077 IN011E230P000078 IN011E230P000079 IN011E230P000080 IN011E230P000081 IN011E230P000082 IN011E230P000083 IN011E230P000084 IN011E230P000085 IN011E230P000086 IN011E230P000087 IN011E230P000088 IN011E230P000089 IN011E230P000090 IN011E230P000091 IN011E230P000092 IN011E230P000093 IN011E230P000094 IN011E230P000095 IN011E230P000096 IN011E230P000097 IN011E230P000098 IN011E230P000099 IN011E230P000100

NOTE GENERALI

- Q.P. = QUOTA PROGETTO PIANO VAGHE CAVALCAFERROVIA
- TUTTE LE MISURE SONO ESPRESSE IN CENTIMETRI
- TUTTI GLI ANGOLI SONO ESPRESSE IN GRADI CENTESIMALI

CARATTERISTICHE DEI MATERIALI

PER PRESCRIZIONI MATERIALI E NOTE GENERALI VEDERE ELABORATI:  
PRESCRIZIONI MATERIALI E NOTE GENERALI IN011E230M000001

COMMITTENTE:  
**RFI**  
RETE FERROVIARIA ITALIANA  
GRUPPO FERROVIE DELLO STATO

ALTA SORVEGLIANZA:  
**ITALFERR**  
GRUPPO FERROVIE DELLO STATO

GENERAL CONTRACTOR:  
**Cepav due**  
Consorzio ENI per l'Alta Velocità

INFRASTRUTTURE FERROVIARIE STRATEGICHE DEFINITE DALLA LEGGE OBIETTIVO N. 443/01  
LINEA A.V. I.A.C. TORINO - VENEZIA Tratta MILANO - VERONA  
Lotto funzionale Brescia-Verona  
PROGETTO ESECUTIVO  
IV18 - CAVALCAFERROVIA VIA STAZIONE - PK 111+310,429  
Sezione longitudinale, prospetto longitudinale e sezione trasversale

GENERAL CONTRACTOR	DIRETTORE LAVORI	SCALA:					
Consorzio Cepav due Il Direttore del Consorzio (Ing. L. Jona)		varie					
DATA: 06 APR 2019							
COMMESSA	LOTTO	FASE	ENTE	TIPO DOC.	OPERA/DISCIPLINA	PROGR.	REV.
INOR	11	E	E2	PZ	IV18A0	001	A
PROGETTAZIONE							
Aut.	Descrizione	Aut.	Data	Verifica	Data	Approvazione	Data
A	Emissione		20/02/19		20/02/19		20/02/19
B							
C							
IL PROGETTISTA							
CIG 751447334A - Allegato all'offerta - Gruppo collaboratore: ALBA S.r.l. - Progetto: ITALFERR SPA - Inquadramento: IV18A001A_10.dwg Scala di plot: 1:1							