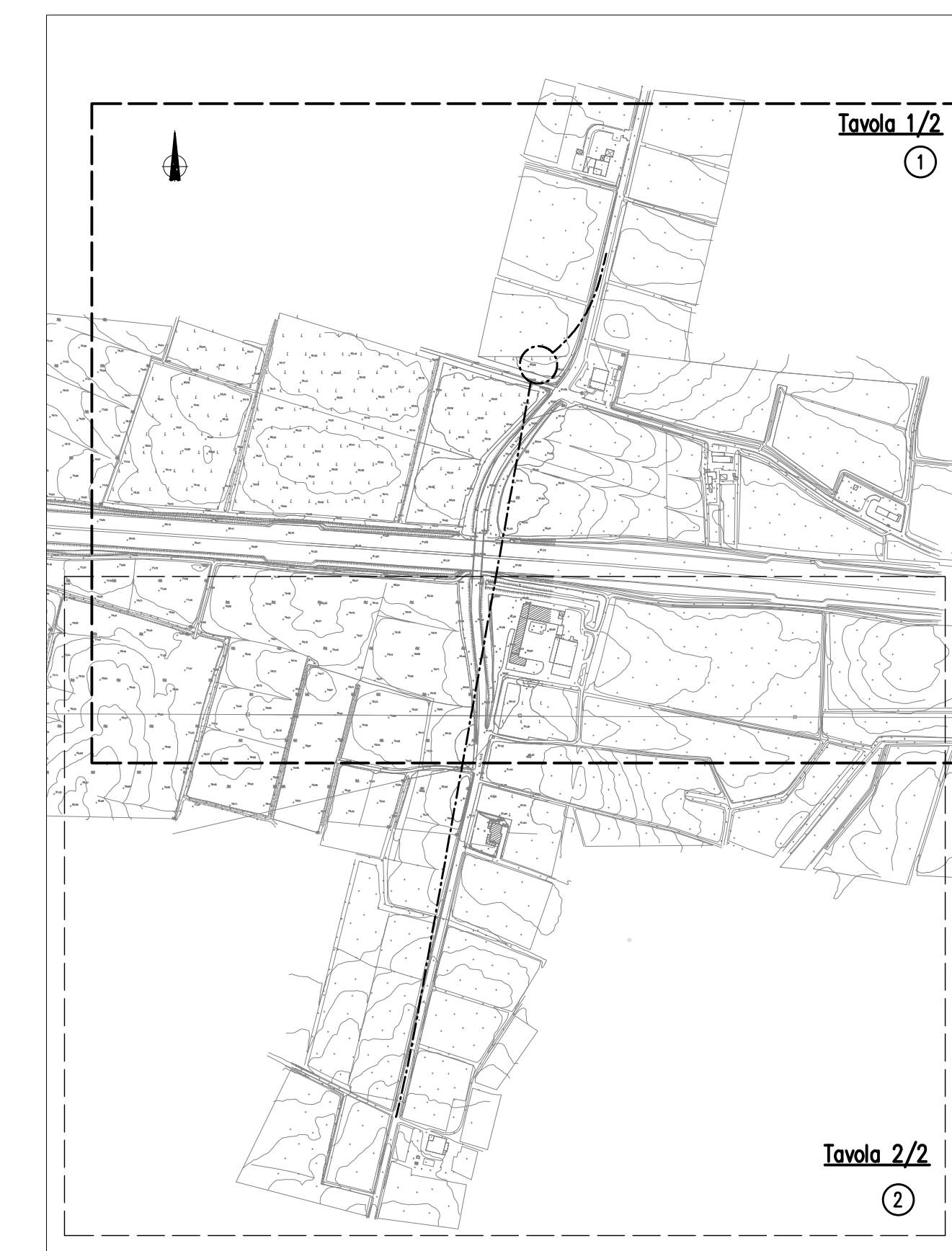


PLANIMETRIA 1



PIANTA CHIAVE



DESEGNI DI RIFERIMENTO

| DESCRIZIONE | CODICE |
|--|--------------------|
| PLANIMETRIA LINEA A.C. DA KM 118+424.970 A KM 119+424.970 | IN050002P781000115 |
| PLANIMETRIA SISTEMAZIONE IRRADICATA DA KM 118+424.970 A KM 119+424.970 | IN050002P781000115 |
| PROFLO LONGITUDINALE - ASSE LINEA A.C. DA KM 118+424.970 A KM 119+424.970 | IN050002P781000115 |
| SEZIONI TRASVERSALI LINEA A.C. DA KM 118+424.970 A KM 119+424.970 | IN050002P781000115 |
| TORNINI STRADALI - SEZIONE CIRCOLARE | IN050002P781000115 |
| TIPOLOGICO SCELTA IMPALCATI STRUTTURALE MISTA - CATEGORIA C2 - LASTRE TRALUCIDATE | IN050002P781000115 |
| TIPOLOGICO CARPENTERIA METALLICA IMPALCATO - CATEGORIA C2 - CONTRONTI SUPERIORI E RETEON SEMIO | IN050002P781000115 |
| CAVALCAFERROVIA STRADE CATEGORIA C2 - CARPENTERIA IMPALCATO | IN050002P781000115 |
| TIPOLOGICO CIVIL SMIANTAMENTO ACQUE METEORICHE TAV 1/2 | IN050002P781000115 |
| TIPOLOGICO CIVIL SMIANTAMENTO ACQUE METEORICHE TAV 2/2 | IN050002P781000115 |
| SEZIONI TIPO IN RILEVATO STRADA CATEGORIA C2 | IN050002P781000115 |
| CAVALCAFERROVIA SEZIONI TIPO OPERE D'ARTE STRADA CAT C2 | IN050002P781000115 |
| CAVALCAFERROVIA PRESCRIZIONI MATERIALI E NOTE GENERALI | IN050002P781000115 |
| CAVALCAFERROVIA STRADE CATEGORIA C2-12 - CARPENTERIA PILE CON PLANTO AD 8 PALI | IN050002P781000115 |
| CAVALCAFERROVIA STRADE CATEGORIA C2-12 - CARPENTERIA PILE CON PLANTO A 6 PALI | IN050002P781000115 |
| CAVALCAFERROVIA STRADE CATEGORIA C2 - CARPENTERIA SPALLE CON PLANTO AD 8 PALI | IN050002P781000115 |
| CAVALCAFERROVIA STRADE CATEGORIA C2 - CARPENTERIA SPALLE CON PLANTO A 12 PALI | IN050002P781000115 |
| CAVALCAFERROVIA DI POZZOLENDO - PR. DI CARATI, STRAD. | IN050002P781000115 |
| CAVALCAFERROVIA S.S.13 IV31 | |
| RELAZIONE TECNICA GENERALE | IN050002P781000001 |
| PLANIMETRIA DI PROGETTO TAV. 1/2 | IN050002P781000001 |
| PROFLO LONGITUDINALE | IN050002P781000001 |
| PLANIMETRIA STATO DI FATTO TAV. 2/2 | IN050002P781000002 |
| PLANIMETRIA DI PROGETTO TAV. 2/2 | IN050002P781000002 |
| ASSE PRINCIPALE SEZIONI TRASVERSALI TAV. 1/5 | IN050002P781000001 |
| ASSE PRINCIPALE SEZIONI TRASVERSALI TAV. 2/5 | IN050002P781000002 |
| ASSE PRINCIPALE SEZIONI TRASVERSALI TAV. 3/5 | IN050002P781000003 |
| ASSE PRINCIPALE SEZIONI TRASVERSALI TAV. 4/5 | IN050002P781000004 |
| ASSE PRINCIPALE SEZIONI TRASVERSALI TAV. 5/5 | IN050002P781000005 |
| DIAGRAMMA DI VISUALE LIBERA E VELOCITA' | IN050002P781000001 |
| RELAZIONE DI CALCOLO SOTTOSTRUTTURE | IN050002P781000001 |
| RELAZIONE DI CALCOLO APPARECCHI DI APPoggio E GIUNTI DI DILATAZIONE | IN050002P781000001 |
| SEZIONE LONGITUDINALE E PROSPETTO | IN050002P781000001 |
| PANNA FONDAZIONI ED IMPALCATO TAV. 1/2 | IN050002P781000001 |
| PANNA FONDAZIONI ED IMPALCATO TAV. 2/2 | IN050002P781000002 |
| SPALLA A CARPENTERIA | IN050002P781000001 |
| SPALLA B CARPENTERIA | IN050002P781000002 |
| CARPENTERIA PILE CON PLANTO A 8 PALI | IN050002P781000003 |
| CARPENTERIA PILE CON PLANTO A 6 PALI | IN050002P781000004 |
| APPARECCHI DI APPoggio E GIUNTI | IN050002P781000005 |
| RELAZIONE DI CALCOLO IMPALCATO | IN050002P781000001 |
| CARPENTERIA METALLICA IMPALCATO - DISEGNO D'ASSEMBLE - TAVOLA 1/5 | IN050002P781000001 |
| CARPENTERIA METALLICA IMPALCATO - DISEGNO D'ASSEMBLE - TAVOLA 2/5 | IN050002P781000002 |
| CARPENTERIA METALLICA IMPALCATO - DISEGNO D'ASSEMBLE - TAVOLA 3/5 | IN050002P781000003 |
| CARPENTERIA METALLICA IMPALCATO - DISEGNO D'ASSEMBLE - TAVOLA 4/5 | IN050002P781000004 |
| CARPENTERIA METALLICA IMPALCATO - DISEGNO D'ASSEMBLE - TAVOLA 5/5 | IN050002P781000005 |
| CARPENTERIA METALLICA IMPALCATO - DISEGNO D'ASSEMBLE - TAVOLA 6/5 | IN050002P781000006 |
| CARPENTERIA METALLICA IMPALCATO - DISEGNO D'ASSEMBLE - TAVOLA 7/5 | IN050002P781000007 |
| CARPENTERIA METALLICA IMPALCATO - DISEGNO D'ASSEMBLE - TAVOLA 8/5 | IN050002P781000008 |
| CARPENTERIA METALLICA IMPALCATO - DISEGNO D'ASSEMBLE - TAVOLA 9/5 | IN050002P781000009 |
| CARPENTERIA METALLICA IMPALCATO - DISEGNO D'ASSEMBLE - TAVOLA 10/5 | IN050002P781000010 |
| CARPENTERIA METALLICA IMPALCATO - DISEGNO D'ASSEMBLE - TAVOLA 11/5 | IN050002P781000011 |
| CARPENTERIA METALLICA IMPALCATO - DISEGNO D'ASSEMBLE - TAVOLA 12/5 | IN050002P781000012 |
| CARPENTERIA METALLICA IMPALCATO - DISEGNO D'ASSEMBLE - TAVOLA 13/5 | IN050002P781000013 |
| CARPENTERIA METALLICA IMPALCATO - DISEGNO D'ASSEMBLE - TAVOLA 14/5 | IN050002P781000014 |
| CARPENTERIA METALLICA IMPALCATO - DISEGNO D'ASSEMBLE - TAVOLA 15/5 | IN050002P781000015 |
| CARPENTERIA METALLICA IMPALCATO - DISEGNO D'ASSEMBLE - TAVOLA 16/5 | IN050002P781000016 |
| CARPENTERIA METALLICA IMPALCATO - DISEGNO D'ASSEMBLE - TAVOLA 17/5 | IN050002P781000017 |
| CARPENTERIA METALLICA IMPALCATO - DISEGNO D'ASSEMBLE - TAVOLA 18/5 | IN050002P781000018 |
| CARPENTERIA METALLICA IMPALCATO - DISEGNO D'ASSEMBLE - TAVOLA 19/5 | IN050002P781000019 |
| CARPENTERIA METALLICA IMPALCATO - DISEGNO D'ASSEMBLE - TAVOLA 20/5 | IN050002P781000020 |
| CARPENTERIA METALLICA IMPALCATO - DISEGNO D'ASSEMBLE - TAVOLA 21/5 | IN050002P781000021 |
| CARPENTERIA METALLICA IMPALCATO - DISEGNO D'ASSEMBLE - TAVOLA 22/5 | IN050002P781000022 |
| CARPENTERIA METALLICA IMPALCATO - DISEGNO D'ASSEMBLE - TAVOLA 23/5 | IN050002P781000023 |
| CARPENTERIA METALLICA IMPALCATO - DISEGNO D'ASSEMBLE - TAVOLA 24/5 | IN050002P781000024 |
| CARPENTERIA METALLICA IMPALCATO - DISEGNO D'ASSEMBLE - TAVOLA 25/5 | IN050002P781000025 |
| CARPENTERIA METALLICA IMPALCATO - DISEGNO D'ASSEMBLE - TAVOLA 26/5 | IN050002P781000026 |
| CARPENTERIA METALLICA IMPALCATO - DISEGNO D'ASSEMBLE - TAVOLA 27/5 | IN050002P781000027 |
| CARPENTERIA METALLICA IMPALCATO - DISEGNO D'ASSEMBLE - TAVOLA 28/5 | IN050002P781000028 |
| CARPENTERIA METALLICA IMPALCATO - DISEGNO D'ASSEMBLE - TAVOLA 29/5 | IN050002P781000029 |
| CARPENTERIA METALLICA IMPALCATO - DISEGNO D'ASSEMBLE - TAVOLA 30/5 | IN050002P781000030 |
| CARPENTERIA METALLICA IMPALCATO - DISEGNO D'ASSEMBLE - TAVOLA 31/5 | IN050002P781000031 |
| CARPENTERIA METALLICA IMPALCATO - DISEGNO D'ASSEMBLE - TAVOLA 32/5 | IN050002P781000032 |
| CARPENTERIA METALLICA IMPALCATO - DISEGNO D'ASSEMBLE - TAVOLA 33/5 | IN050002P781000033 |
| CARPENTERIA METALLICA IMPALCATO - DISEGNO D'ASSEMBLE - TAVOLA 34/5 | IN050002P781000034 |
| CARPENTERIA METALLICA IMPALCATO - DISEGNO D'ASSEMBLE - TAVOLA 35/5 | IN050002P781000035 |
| CARPENTERIA METALLICA IMPALCATO - DISEGNO D'ASSEMBLE - TAVOLA 36/5 | IN050002P781000036 |
| CARPENTERIA METALLICA IMPALCATO - DISEGNO D'ASSEMBLE - TAVOLA 37/5 | IN050002P781000037 |
| CARPENTERIA METALLICA IMPALCATO - DISEGNO D'ASSEMBLE - TAVOLA 38/5 | IN050002P781000038 |
| CARPENTERIA METALLICA IMPALCATO - DISEGNO D'ASSEMBLE - TAVOLA 39/5 | IN050002P781000039 |
| CARPENTERIA METALLICA IMPALCATO - DISEGNO D'ASSEMBLE - TAVOLA 40/5 | IN050002P781000040 |
| CARPENTERIA METALLICA IMPALCATO - DISEGNO D'ASSEMBLE - TAVOLA 41/5 | IN050002P781000041 |
| CARPENTERIA METALLICA IMPALCATO - DISEGNO D'ASSEMBLE - TAVOLA 42/5 | IN050002P781000042 |
| CARPENTERIA METALLICA IMPALCATO - DISEGNO D'ASSEMBLE - TAVOLA 43/5 | IN050002P781000043 |
| CARPENTERIA METALLICA IMPALCATO - DISEGNO D'ASSEMBLE - TAVOLA 44/5 | IN050002P781000044 |
| CARPENTERIA METALLICA IMPALCATO - DISEGNO D'ASSEMBLE - TAVOLA 45/5 | IN050002P781000045 |
| CARPENTERIA METALLICA IMPALCATO - DISEGNO D'ASSEMBLE - TAVOLA 46/5 | IN050002P781000046 |
| CARPENTERIA METALLICA IMPALCATO - DISEGNO D'ASSEMBLE - TAVOLA 47/5 | IN050002P781000047 |
| CARPENTERIA METALLICA IMPALCATO - DISEGNO D'ASSEMBLE - TAVOLA 48/5 | IN050002P781000048 |
| CARPENTERIA METALLICA IMPALCATO - DISEGNO D'ASSEMBLE - TAVOLA 49/5 | IN050002P781000049 |
| CARPENTERIA METALLICA IMPALCATO - DISEGNO D'ASSEMBLE - TAVOLA 50/5 | IN050002P781000050 |

NOTE GENERALI

CARATTERISTICHE DEI MATERIALI

COMMITTENTE:



ALTA SOVRIGLIANZA:



GENERAL CONTRACTOR:



INFRASTRUTTURE FERROVIARIE STRATEGICHE DEFINITE DALLA LEGGE OBIETTIVO N. 443/01

LINEA A.V. /A.C. TORINO - VENEZIA Tratta MILANO - VERONA
Lotto funzionale Brescia-Verona
PROGETTO DEFINITIVO

OPERE DI ATTRAVERSAMENTO STRADALE

CAVALCAFERROVIA S.S.13 - km 119+428.875

PLANIMETRIA STATO DI FATTO. TAV. 1/2

| COMMESSA | LOTTO | FASE | ENTE | TPO.DOC. | OPERA/DESCRIZIONE | PROGR. | REV. | SCALA |
|----------|-------|------|------|----------|-------------------|--------|------|--------|
| IN05 | 00 | D | E2 | P7 | 1R3100 | 001 | 0 | 1:1000 |

| PROGETTAZIONE GENERAL CONTRACTOR | | | | | | | | | |
|----------------------------------|----------|--------------------|---------|----------|------------|----------|-----------|----------|------------------|
| Rev. | Data | Descrizione | Redatto | Data | Verificato | Data | Approvato | Data | Autore/Disegnato |
| 0 | 31/03/14 | EMMISSIONE PER CDS | ... | 31/03/14 | ... | 31/03/14 | ... | 31/03/14 | Cepav due |
| 1 | | | | | | | | | |
| 2 | | | | | | | | | |
| 3 | | | | | | | | | |