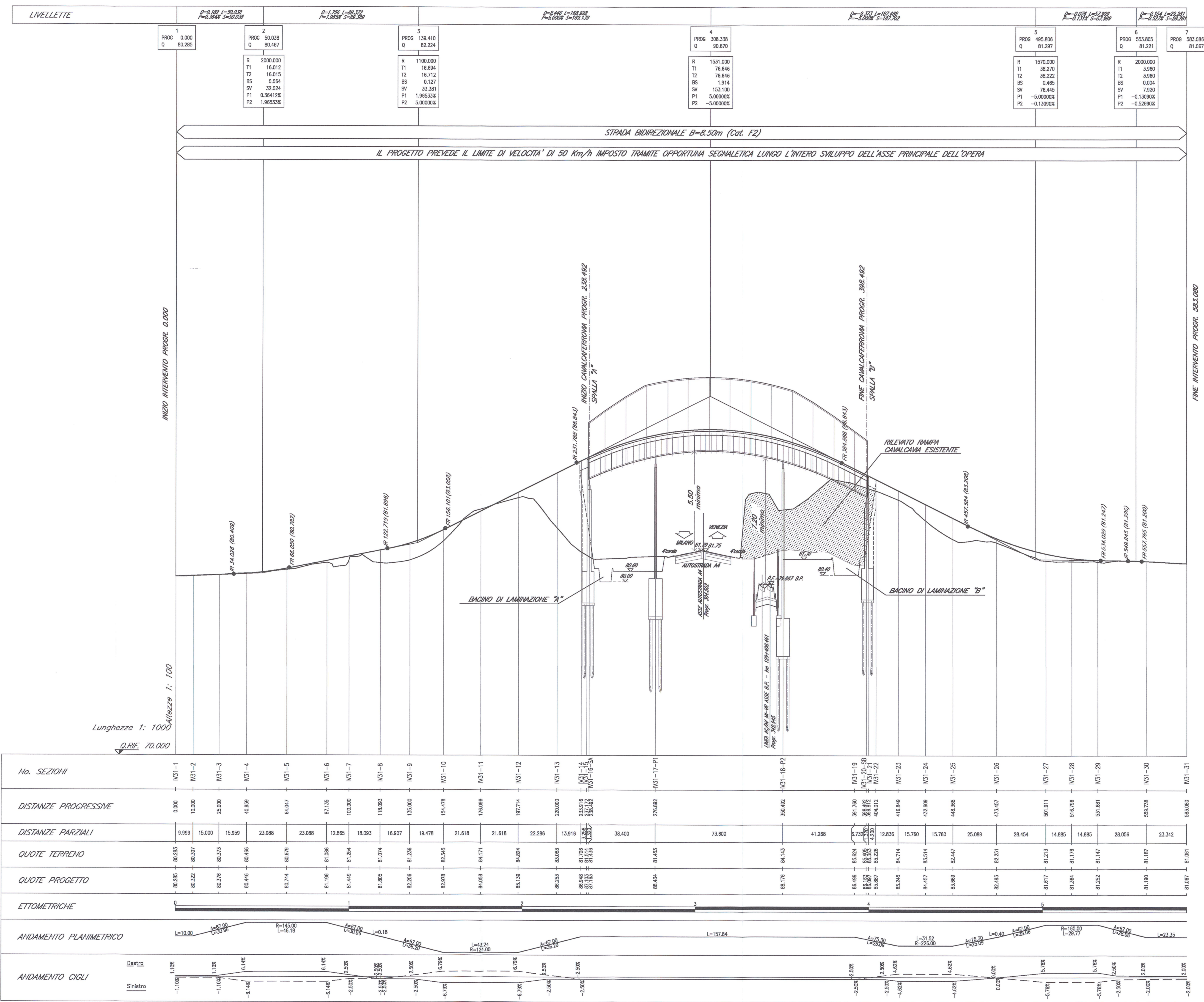


DESCRIZIONE	CODICE
IV31 - CAVALCAFERROVIA S.S. - PK 129+406.461 PANTA FONDAZIONI E PANTA IMPALCO SEZIONE LONGITUDINALE, PROSPETTO LONGITUDINALE E SEZIONE TRASVERSALE	INDY11E23PANT100001 INDY11E23PANT100001
INDY - PANTA CAVALCAFERROVIA TIPOLOGICO STRADA DI CATEGORIA F2, SEZIONI TIPO E DETTAGLI TAVOLA 1/2 STRADA DI CATEGORIA F2, SEZIONI TIPO E DETTAGLI TAVOLA 2/2 ZONE DI TRANSIZIONE ALZAVIO-CALCAFERROVIA SEZIONI TIPO STRADA SECONDARIE, SECE CICALIBILI PARTICOLARI	INDY11E23PANT100002 INDY11E23PANT100003 INDY11E23PANT100004 INDY11E23PANT100005
IV31 - CAVALCAFERROVIA S.S.13 - PK 129+406.461 RELAZIONE TECNICA GENERALE PANTA PARAMETRI DI PROGETTO PARAMETRI DI FINCHIAMENTO PROGRAMMI DI VISUALE LIBERA E VELOCITÀ ASSE PRINCIPALE SEZIONI TRASVERSALE TAVOLA 1/8 ASSE PRINCIPALE SEZIONI TRASVERSALE TAVOLA 2/8 ASSE PRINCIPALE SEZIONI TRASVERSALE TAVOLA 3/8 ASSE PRINCIPALE SEZIONI TRASVERSALE TAVOLA 4/8 ASSE PRINCIPALE SEZIONI TRASVERSALE TAVOLA 5/8	INDY11E23PANT100006 INDY11E23PANT100007 INDY11E23PANT100008 INDY11E23PANT100009 INDY11E23PANT100010 INDY11E23PANT100011 INDY11E23PANT100012 INDY11E23PANT100013 INDY11E23PANT100014 INDY11E23PANT100015



No. SEZIONI	NO1-1	NO1-2	NO1-3	NO1-4	NO1-5	NO1-6	NO1-7	NO1-8	NO1-9	NO1-10	NO1-11	NO1-12	NO1-13	NO1-14	NO1-15	NO1-16	NO1-17-P	NO1-18-P2	NO1-19	NO1-20-23	NO1-21	NO1-22	NO1-23	NO1-24	NO1-25	NO1-26	NO1-27	NO1-28	NO1-29	NO1-30	NO1-31
DISTANZE PROGRESSIVE	0.000	10.000	25.000	40.850	64.047	87.135	102.000	118.000	130.000	154.478	176.000	197.714	220.000	233.616	238.000	242.000	276.882	350.462	381.780	391.780	404.812	404.812	418.840	432.859	448.308	472.457	501.811	516.796	531.081	558.738	583.000
DISTANZE PARZIALI	9.999	15.000	15.950	23.088	23.088	12.965	18.000	16.907	18.478	21.818	21.818	22.286	13.916	13.916	38.400			41.208	11.000	12.032	12.032	12.982	15.700	15.700	25.000	28.454	14.885	14.885	28.056	23.342	
QUOTE TERRENO	80.283	80.307	80.373	80.486	80.679	81.135	81.254	81.574	81.238	80.250	80.378	80.245	80.330	80.280	80.280	80.280	80.400	80.400	80.400	80.400	80.400	80.400	80.400	80.400	80.400	80.400	80.400	80.400	80.400	80.400	80.400
QUOTE PROGETTO	80.280	80.300	80.370	80.480	80.670	81.130	81.250	81.570	81.230	80.250	80.370	80.240	80.320	80.270	80.270	80.270	80.390	80.390	80.390	80.390	80.390	80.390	80.390	80.390	80.390	80.390	80.390	80.390	80.390	80.390	80.390
ETTOMETRICHE	[Graph showing track length and elevation data]																														
ANDAMENTO PLANIMETRICO	[Graph showing horizontal alignment and curve data]																														
ANDAMENTO CICLI	[Graph showing vertical alignment and cycle data]																														

NOTE GENERALI

- TUTTE LE MISURE SONO ESPRESSE IN METRI

COMMITTENTE: **RFI** RETE FERROVIARIA ITALIANA GRUPPO FERROVIE DELLO STATO

ALTA SORVEGLIANZA: **ITALFERR** GRUPPO FERROVIE DELLO STATO

GENERAL CONTRACTOR: **Cepav due** Consorzio ENI per l'Alta Velocità

INFRASTRUTTURE FERROVIARIE STRATEGICHE DEFINITE DALLA LEGGE OBIETTIVO N. 443/01

LINEA A.V./A.C. TORINO - VENEZIA Tratta MILANO - VERONA  
Lotto funzionale Brescia-Verona  
PROGETTO ESECUTIVO  
IV31 - CAVALCAFERROVIA S.S.13 - PK 129+406.461  
Profilo longitudinale

GENERAL CONTRACTOR: **Cepav due** Consorzio ENI per l'Alta Velocità

DIRETTONE LAVORI: [Signature]

SCALA: 1:1000-1:100

DATA: 06 APR 2019

COMMESSA	LOTTO	FASE	ENTE	TIPO DOC.	OPERA/DISCIPLINA	PROGR.	REV.
INOR	11	E	E2	F7	IV3100	001	A

PROGETTISTA: [Signature]

Stampo del Servizio di progetto: **ITALFERR S.p.A.**