

COROGRAFIA GENERALE 1:25000 - DA KM 85+000,000 A KM 140+779,664 - TAV.3	A21000E2C3F001003
COROGRAFIA 1:10000 DA KM 123+000,0 A KM 124+000,000 TAV.12	A21000E2C3F001012
PLANIMETRIA DI TRACCIAMENTO LINEA AC DA KM 121+924,970 A KM 126+424,970	A21000E2C3F000622
PLANIMETRIA GENERALE LINEA AC DA KM 122+100,0 A KM 126+424,970	A21000E2C3F000622
PROF. LONGITUDINALE - ASSE LINEA AC DA KM 117+424,970 A KM 126+424,970	A21000E2C3F001011
QUADRO D'UNIONE PLANIMETRIE TAV.3	A21000E2C3F001003
SEZIONI TRASVERSALI LINEA AC DA KM 124+150,000 A KM 124+150,000	A21000E2C3F001168
SEZIONI TRASVERSALI LINEA AC DA KM 124+200,000 A KM 124+200,000	A21000E2C3F001169
PROF. LONGITUDINALE LINEA AC DAL KM 123+100,000 AL KM 124+000,000	A21000E2C3F001168
PROF. LONGITUDINALE LINEA AC DAL KM 124+000,000 AL KM 124+900,000	A21000E2C3F001001
PIANO SCHEMATICO DI LINEA	A21000E2C3F000001
PROF. LONGITUDINALE TRACCIAMENTO LINEA AC DA KM 117+424,970 A KM 126+424,970	A21000E2C3F000811
PIANO ACCESSIBILITÀ ALLA LINEA DA KM 122+100,0 A KM 126+424,970	A21000E2C3F000001
SOVR. FER - PIANO TIPICO IN LINEA DELLA SOVRASTRUTTURA LINEA AC E IC	A21000E2C3F000001
SOVRASTRUTTURA FERROVIARIA - SEZIONI TIPO IN RILEVATO TRONCA - LINEA AC	A21000E2C3F000001
SOVRASTRUTTURA FERROVIARIA - SEZIONI TIPO VIADOTTO LINEA AC - IC	A21000E2C3F000003
SOVR. FER - SEZ. TIPO IN GALLERIA NATIARTIPOLICENTRICA LINEA AC	A21000E2C3F000003
SOVR. FER - SEZIONI TIPO IN GALLERIA ART. SCALZAROLI LINEA AC - IC	A21000E2C3F000004
PISTA AREA INT. DA PK 124+624,970 A PK 124+624,970 PLAN. - PROF.	A21000E2C3F000004

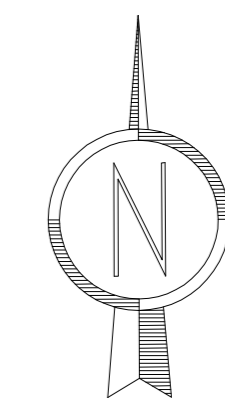
IL CODICE COMMESSA "A202" E' STATO SOSTITUITO CON "IN05"

NOTE GENERALI

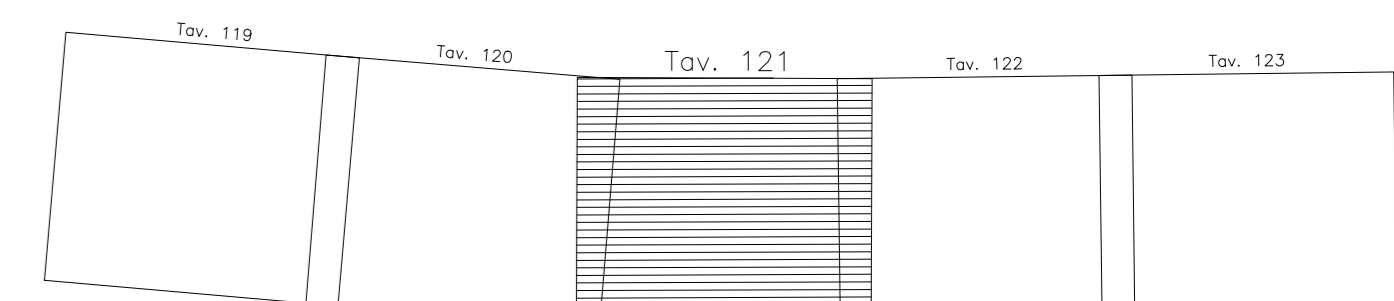
LEGENDA

	CHILOMETRICA
	ETOMETRICA
	TANGENTE PRIMITIVA
	QUOTA TERRENO
	CANCELLO D'ACCESSO ALLA PISTA DI SERVIZIO
	RECINZIONE PISTA DI SERVIZIO
	PIAZZOLA D'INVERSIONE
	VERTICE TRACCIAMENTO PLANIMETRICO VIABILITÀ D'ACCESSO AI PIAZZALI TECNOLOGICI
	CANALETTA DI SMALTIMENTO ACQUE DI PIATTAFORMA
	SEZIONI TRASVERSALI
	PARAMETRATURA CARTOGRAFICA
	DEVIAZIONE IDRAULICA FOSSEO RIVESTITO AD "U" IN CLS

CARATTERISTICHE DEI MATERIALI



QUADRO DI UNIONE



COMMITTEE:



ALTA SOVRIGLIANZA:



GENERAL CONTRACTOR:

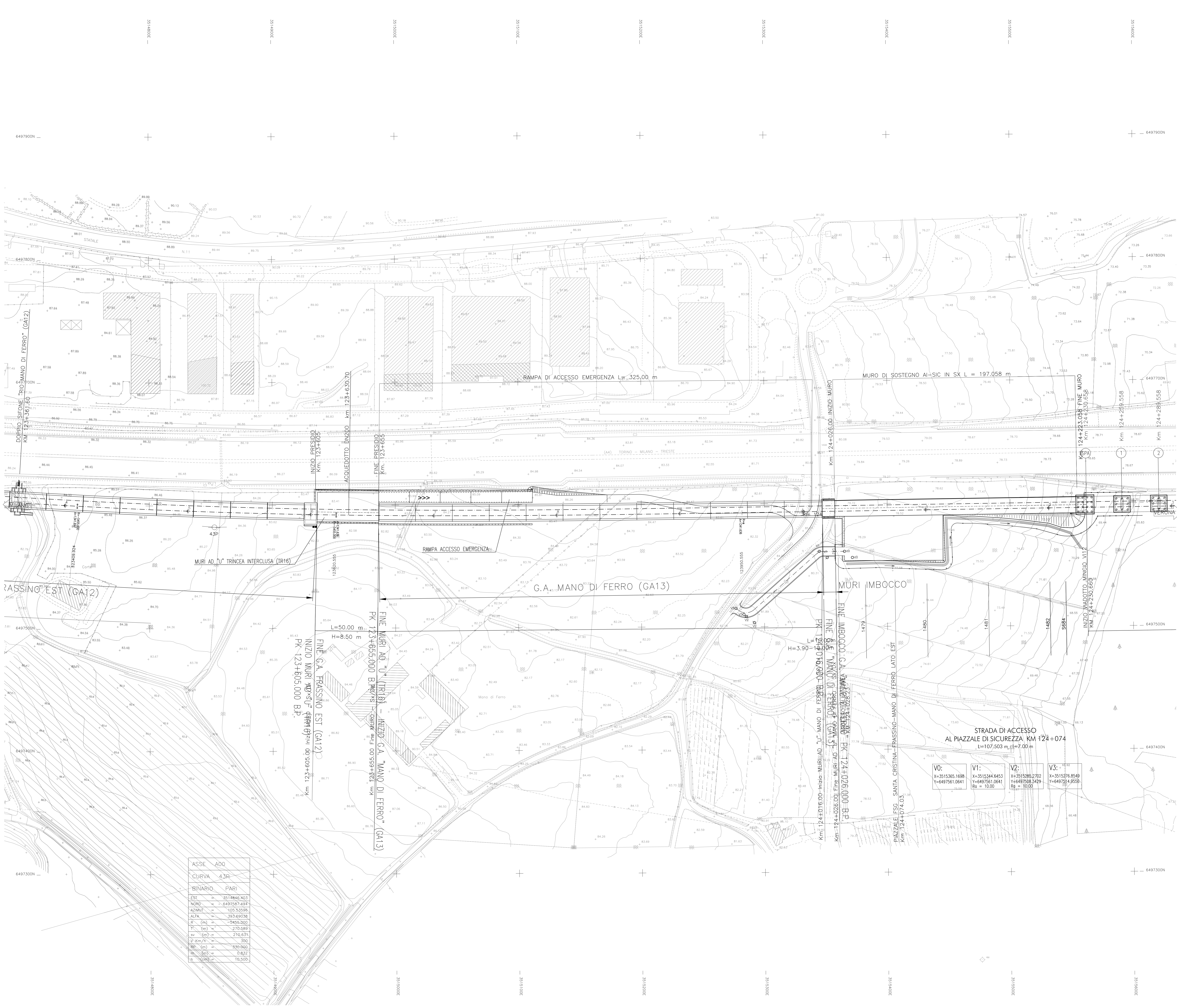


INFRASTRUTTURE FERROVIARIE STRATEGICHE DEFINITE DALLA LEGGE OBBIETTIVO N. 443/01
LINEA A.V. /A.C. TORINO - VENEZIA Tratta MILANO - VERONA
Lotto funzionale Brescia-Verona
PROGETTO DEFINITIVO

PLANIMETRIA LINEA A.C.
 DA KM 123+424.970 A KM 124+224.970
 TAVOLA N° 121

Verificato	Data	Approvato	Data
COMMESSA	LOTTO	FASE	ENTE
IN05	00	D	E2
PROG. REV.	121	1	
SCALA	1:1000		

Rev.	Data	Descrizione	Redatto	Data	Verificato	Data	Approvato	Data	Autore	Data
0	31/03/14	EMISSIONE PER CDS	M.T.	31/03/14	GHELFI	31/03/14	LAZZARI	31/03/14		
1	01/07/14	REVISIONE PER CDS	M.T.	01/07/14	Torino	01/07/14		01/07/14		
2										
3										



ASSE	ADO
CURVA	43R
BINARIO	PARI
EST	3518462.403
NORD	6497587.494
AZIMUT	105.53596
ALFA	393.69038
R (m)	2965.700
L (m)	270.569
sv (m)	210.631
v (km/h)	300
RR (m)	330.900
mn (m)	0.832
pn (cm)	10.500