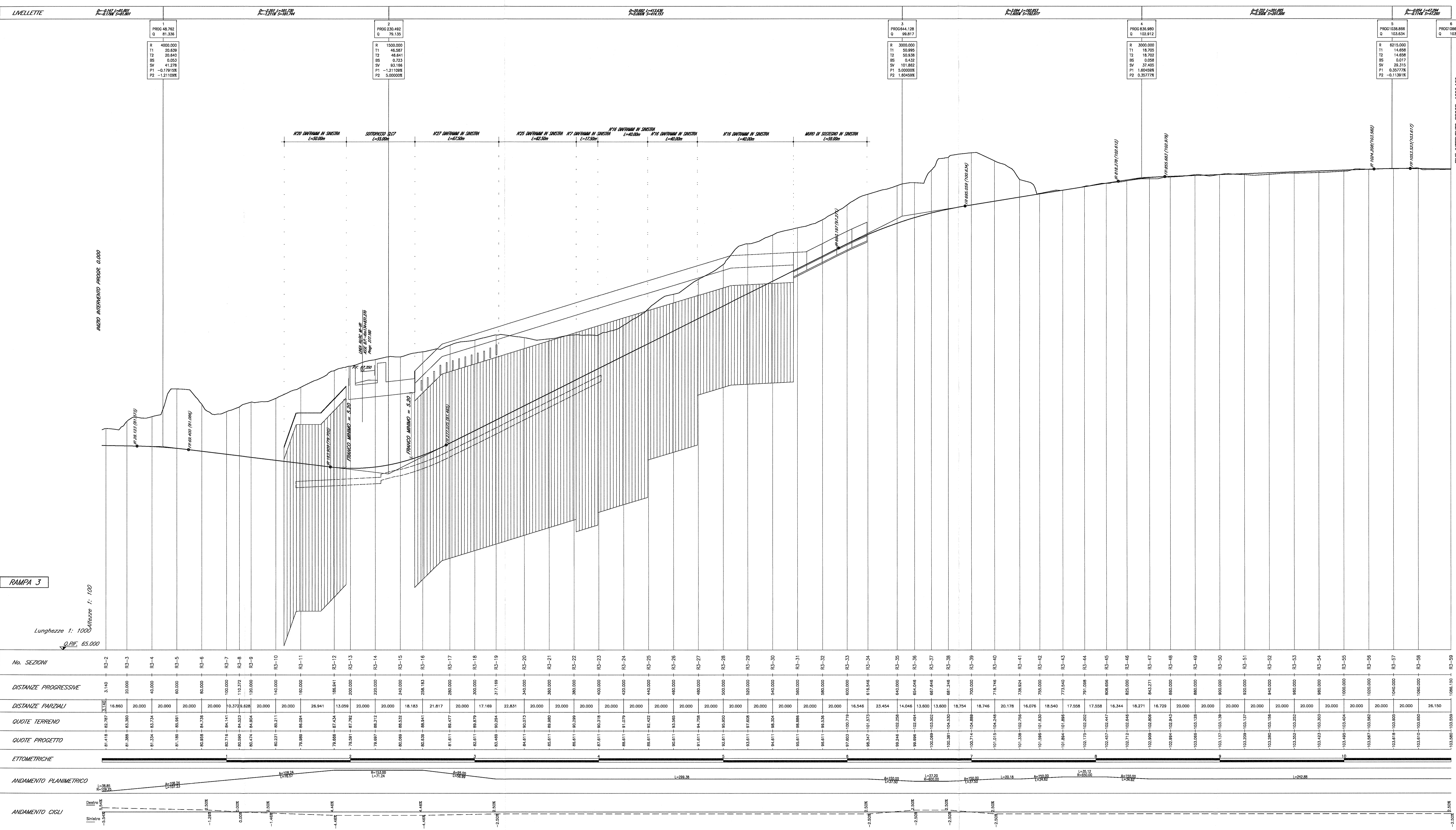


DOCUMENTI DI RIFERIMENTO

Table with 2 columns: DESCRIZIONE and CODICE. Lists technical specifications and codes for various sections and parameters.

NOTE GENERALI

TUTE LE Misure SONO ESPRESSE IN METRI



RAMPA 3

Table with 10 rows: No. SEZIONI, DISTANZE PROGRESSIVE, DISTANZE PARZIALI, QUOTE TERRENO, QUOTE PROGETTO, ETNOMETRICHE, ANDAMENTO PLANIMETRICO, ANDAMENTO CIGLI. Contains numerical data for each section.

COMITENTE: RFI (Rete Ferroviaria Italiana) Gruppo Ferrovie dello Stato. ALTA Sorveglianza: ITALFERR.

GENERAL CONTRACTOR: Cepav due. Consorzio ENI per l'Alta Velocità.

INFRASTRUTTURE FERROVIARIE STRATEGICHE DEFINITE DALLA LEGGE OBIETTIVO N. 443/01. LINEA A.V./A.C. TORINO - VENEZIA Tratta MILANO - VERONA. LOTTO funzionale Brescia-Verona. PROGETTO ESECUTIVO. NV18 - SVINCOLO DI PESCHIERA - PK 134+865.000. Profilo longitudinale Rampa 3.

Administrative and technical details including dates (06 APR 2010), scale (1:1000-1:100), and project information.