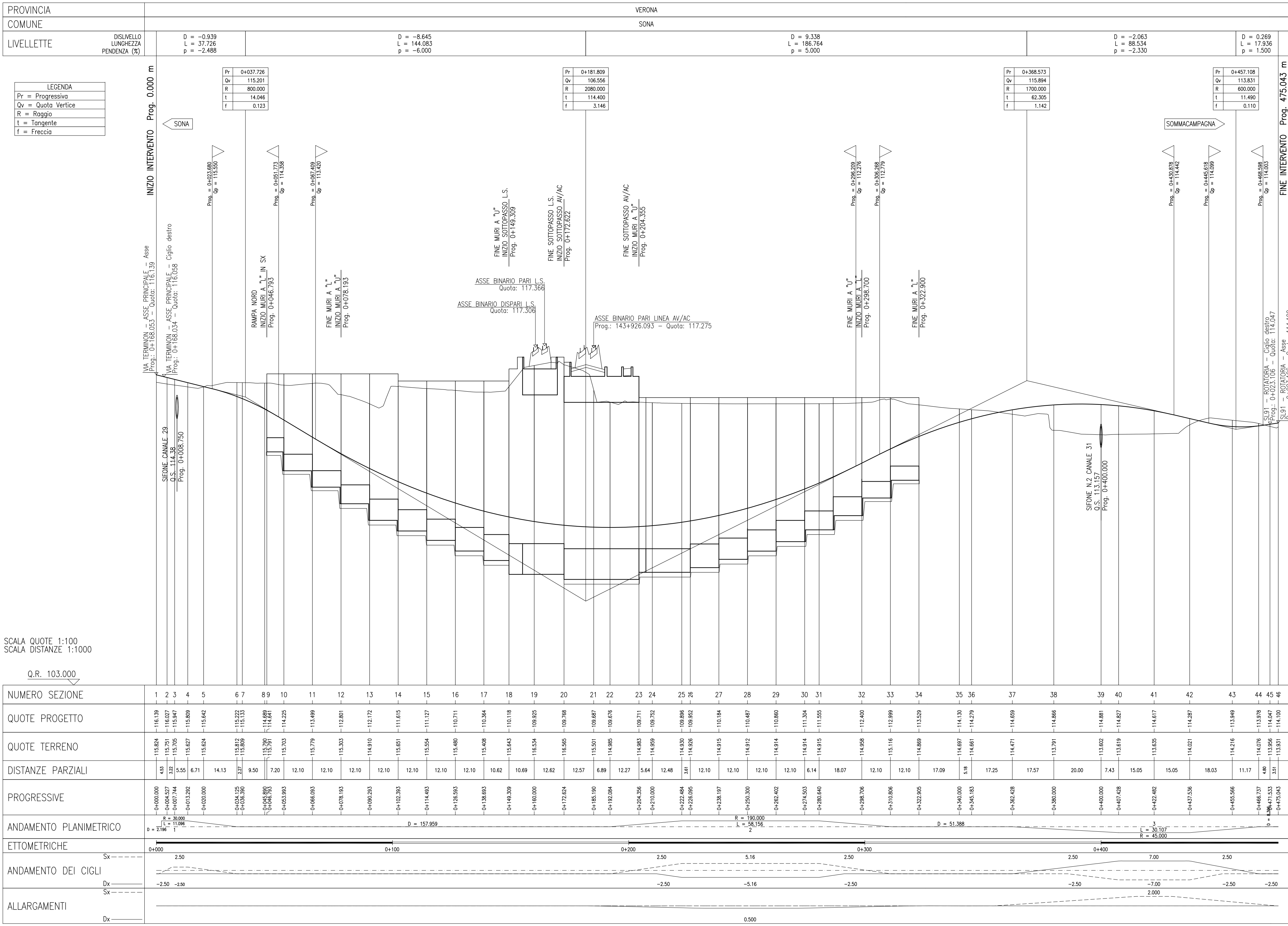


PROFILO LONGITUDINALE SL91 - ASSE PRINCIPALE

scala 1:1000/100



DISEGNI DI RIFERIMENTO

DESCRIZIONE	CODICE
SL91 - RELAZIONE TECNICA GENERALE E TABELLARI DI TRACCIAMENTO	INOR11EE2R0SL9100001
SL91 - RELAZIONE GEOTECNICA	INOR11EE2R6SL9100001
SL91 - PROFILO GEOTECNICO	INOR11EE2P7SL9100001
SL91 - PLANIMETRIA STATO DI FATTO	INOR11EE2P8SL9100001
SL91 - PLANIMETRIA DI PROGETTO - TAV. 1	INOR11EE2P8SL9100002
SL91 - PLANIMETRIA DI PROGETTO - TAV. 2	INOR11EE2P7SL9100002
SL91 - PLANIMETRIA DI TRACCIAMENTO	INOR11EE2D7SL9100001
SL91 - DIAGRAMMA DI VISIBILITA' ASSE PRINCIPALE	INOR11EE2L2SL9107001
SL91 - VIA TERMINON - PLANIMETRIA DI PROGETTO E PROFILO LONGITUDINALE	INOR11EE2L9SL9107001
SL91 - VIA CAMPAGNOLA - PLANIMETRIA DI PROGETTO E PROFILO LONGITUDINALE	INOR11EE2L9SL9107002
SL91 - STRADA DI ACCESSO PIAZZOLA IMPIANTI - PLAN. DI PROGETTO E PROFILO LONG.	INOR11EE2P9SL9107001
SL91 - ROTATORIA - PLANIMETRIA DI PROGETTO	INOR11EE2P9SL9107001
SL91 - ROTATORIA - PROFILI LONGITUDINALI	INOR11EE2P9SL9107001
SL91 - PLANIMETRIA DELLA SEGNALETICA E BARRIERE DI SICUREZZA - TAV. 1	INOR11EE2P8SL9109001
SL91 - PLANIMETRIA DELLA SEGNALETICA E BARRIERE DI SICUREZZA - TAV. 2	INOR11EE2P8SL9109002
SL91 - PLANIMETRIA DI DRENAGGIO ACQUE DI PIATTAFORMA - TAV. 1	INOR11EE2P8SL9106001
SL91 - PLANIMETRIA DI DRENAGGIO ACQUE DI PIATTAFORMA - TAV. 2	INOR11EE2P8SL9106002
SL91 - RELAZIONE IDRAULICA	INOR11EE2RSL9106001
SL91 - SEZIONI TIPO STRADALI	INOR11EE2WZSL9100001
SL91 - SEZIONI TIPO OPERE D'ARTE	INOR11EE2WZSL9100001
SL91 - ASSE PRINCIPALE - SEZIONI TRASVERSALI - TAV. 1	INOR11EE2W9SL9100001
SL91 - ASSE PRINCIPALE - SEZIONI TRASVERSALI - TAV. 2	INOR11EE2W9SL9100002
SL91 - ASSE PRINCIPALE - SEZIONI TRASVERSALI - TAV. 3	INOR11EE2W9SL9100003
SL91 - ASSE PRINCIPALE - SEZIONI TRASVERSALI - TAV. 4	INOR11EE2W9SL9100004
SL91 - VIA TERMINON - SEZIONI TRASVERSALI - TAV. 1	INOR11EE2W9SL9107001
SL91 - VIA TERMINON - SEZIONI TRASVERSALI - TAV. 2	INOR11EE2W9SL9107002
SL91 - ROTATORIA - ASSE PRINCIPALE - SEZIONI TRASVERSALI	INOR11EE2W9SL9107003
SL91 - ROTATORIA - RAMO EST - SEZIONI TRASVERSALI	INOR11EE2W9SL9107004
SL91 - ROTATORIA - RAMO OVEST - SEZIONI TRASVERSALI	INOR11EE2W9SL9107005
SL91 - ROTATORIA - RAMO SUD - SEZIONI TRASVERSALI	INOR11EE2W9SL9107006
SL91 - VIA CAMPAGNOLA - SEZIONI TRASVERSALI	INOR11EE2W9SL9107007
SL91 - STRADA DI ACCESSO ALLA PIAZZOLA IMPIANTI - SEZIONI TRASVERSALI	INOR11EE2W9SL9107008
SL91 - CARPENTERIA - PIANTE E SEZIONE LONGITUDINALE - TAV. 1	INOR11EE2B8SL9100001
SL91 - CARPENTERIA - PIANTE E SEZIONE LONGITUDINALE - TAV. 2	INOR11EE2B8SL9100002
SL91 - CARPENTERIA - PIANTE E SEZIONE LONGITUDINALE - TAV. 3	INOR11EE2B8SL9100003
SL91 - CARPENTERIA - PIANTE E SEZIONE LONGITUDINALE - TAV. 4	INOR11EE2B8SL9100004
SL91 - CARPENTERIA - SEZIONI TRASVERSALI - TAV. 1	INOR11EE2B8SL9100001
SL91 - CARPENTERIA - SEZIONI TRASVERSALI - TAV. 2	INOR11EE2B8SL9100002
SL91 - CARPENTERIA - SEZIONI TRASVERSALI - TAV. 3	INOR11EE2B8SL9100003
SL91 - CARPENTERIA - SEZIONI TRASVERSALI - TAV. 4	INOR11EE2B8SL9100004
SL91 - CARPENTERIA - SOTTOVIA SOTTO LINEA AV/AC	INOR11EE2B8SL9100001
SL91 - CARPENTERIA - MONOLITE A SPINTA - TAV. 1	INOR11EE2B8SL9100001
SL91 - CARPENTERIA - MONOLITE A SPINTA - TAV. 2	INOR11EE2B8SL9100002
SL91 - CARPENTERIA - CONCIO DI SOTTOMURAZIONE DEL MONOLITE A SPINTA	INOR11EE2B8SL9100003
SL91 - CARPENTERIA - VASCA DI SOLLEVAMENTO ACQUE - TAV. 1	INOR11EE2B8SL9100001
SL91 - CARPENTERIA - VASCA DI SOLLEVAMENTO ACQUE - TAV. 2	INOR11EE2B8SL9100002
SL91 - CARPENTERIA - PARTICOLARE GIUNTI	INOR11EE2B8SL9100001
SL91 - CARPENTERIA - PIANTE MONTANTI PARAPETTI E BARRIERE ANTRUMORE SOTTOVIA	INOR11EE2B8SL9109002
SL91 - RIUCULTURA CANALI 29 E 31 CONS. DI BON. VENEZIANA - PLAN., PROFILI E SEZ.	INOR11EE2P2SL9106001
SLZ5 - PLANIMETRIA DI PROGETTO - TAV. 1	INOR11EE2P8SLZ500001
SLZ5 - PLANIMETRIA DI PROGETTO - TAV. 2	INOR11EE2P8SLZ500002
SLZ5 - PROFILO LONGITUDINALE	INOR11EE2P7SLZ500001
SLZ5 - SEZIONI TIPO STRADALI	INOR11EE2WZSLZ500001
SLZ5 - SEZIONI TRASVERSALI - TAV. 1	INOR11EE2W9SLZ500001
SLZ5 - SEZIONI TRASVERSALI - TAV. 2	INOR11EE2W9SLZ500002
SLZ5 - SEZIONI TRASVERSALI - TAV. 3	INOR11EE2W9SLZ500003
SLZ5 - SEZIONI TRASVERSALI - TAV. 4	INOR11EE2W9SLZ500004
SLZ5 - SEZIONI TRASVERSALI - TAV. 5	INOR11EE2W9SLZ500005

NOTE GENERALI

- TUTTE LE MISURE SONO ESPRESSE IN METRI, SALVO OVE DIVERSAMENTE INDICATO
- TUTTE LE QUOTE ALTIMETRICHE SONO ESPRESSE IN METRI s.l.m.
- TUTTE LE PROGRESSIVE SONO ESPRESSE IN CHILOMETRI
- LA QUOTA DELLA FALDA IDRICA DI PROGETTO È ASSUNTA PARI A 106.10 m
- Q.R. = QUOTA DI RIFERIMENTO

COMMITTENTE:
RFI RETE FERROVIARIA ITALIANA
 GRUPPO FERROVIE DELLO STATO

ALTA SORVEGLIANZA:
ITAFERR
 GRUPPO FERROVIE DELLO STATO

GENERAL CONTRACTOR:
Cepaw due
 Consorzio ENI per l'Alta Velocità

INFRASTRUTTURE FERROVIARIE STRATEGICHE DEFINITE DALLA LEGGE OBIETTIVO N. 443/01

LINEA A.V. /A.C. TORINO - VENEZIA Tratta MILANO - VERONA
 Lotto funzionale Brescia-Verona
PROGETTO ESECUTIVO

SL91 - SOTTOVIA S.C. VIA CAMPAGNOLA PK 143+926,093
PROFILO LONGITUDINALE ASSE PRINCIPALE

GENERAL CONTRACTOR	DIRETTORE LAVORI	SCALA:
Consorzio Cepaw due	Valido per Costruzione	1:1000/100

Data: _____

COMMESSA	LOTTO	FASE	ENTE	TIPO DOC.	OPERA/DISCIPLINA	PROGR.	REV.
INOR	11	E	E2	F7	SL9100	001	A

PROGETTAZIONE

Rev.	Descrizione	Redatto	Data	Verificato	Data	Progettista	Data
A	EMISSIONE	Rocca	17/09/18	Atiello	17/09/18	Taranta	17/09/18
B							
C							

CIG. 751447334A File: INOR11EE2F7SL9100001A_02.dwg

Progetto cofinanziato dalla Unione Europea

Scalo di plot: 1