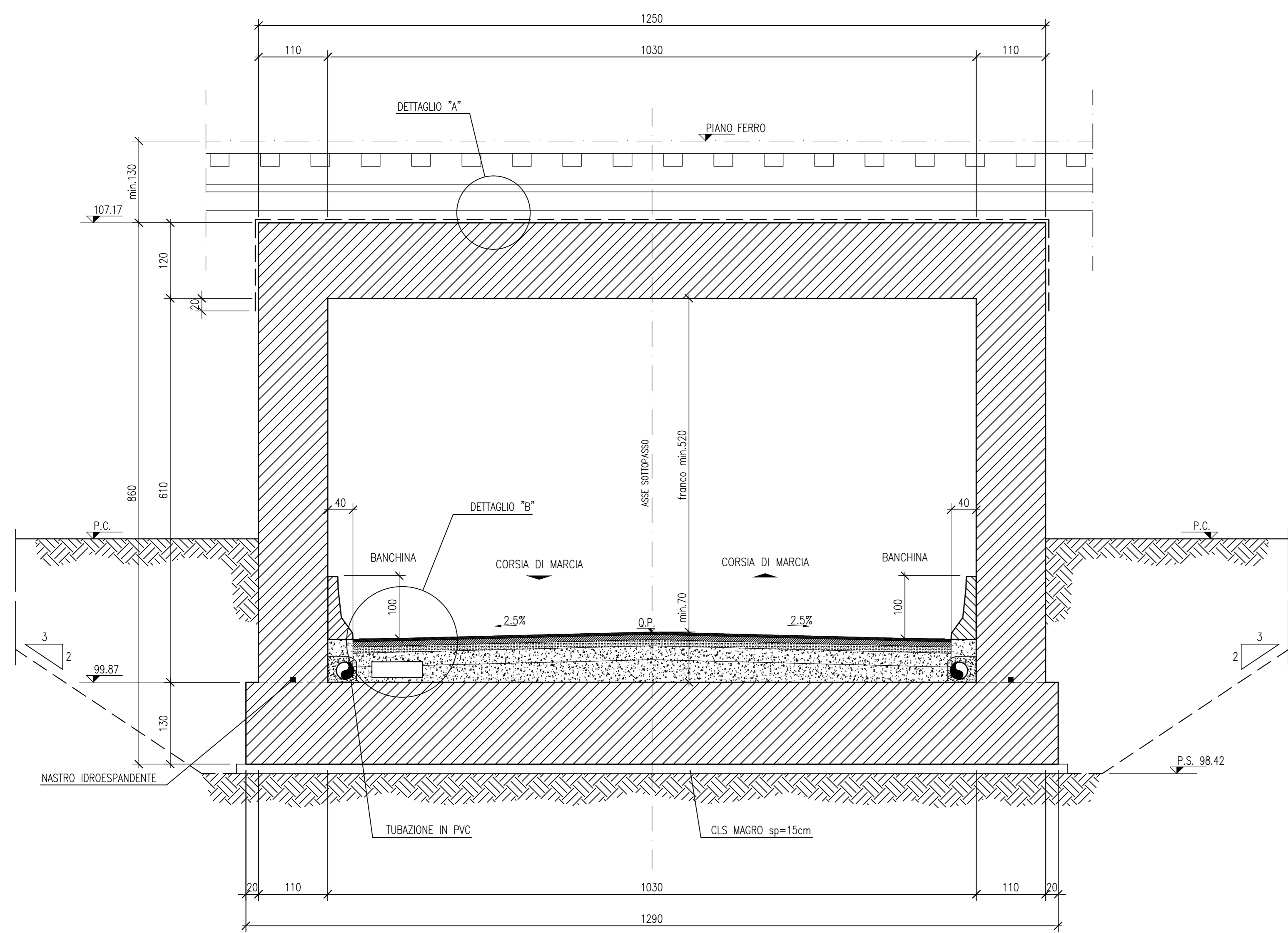
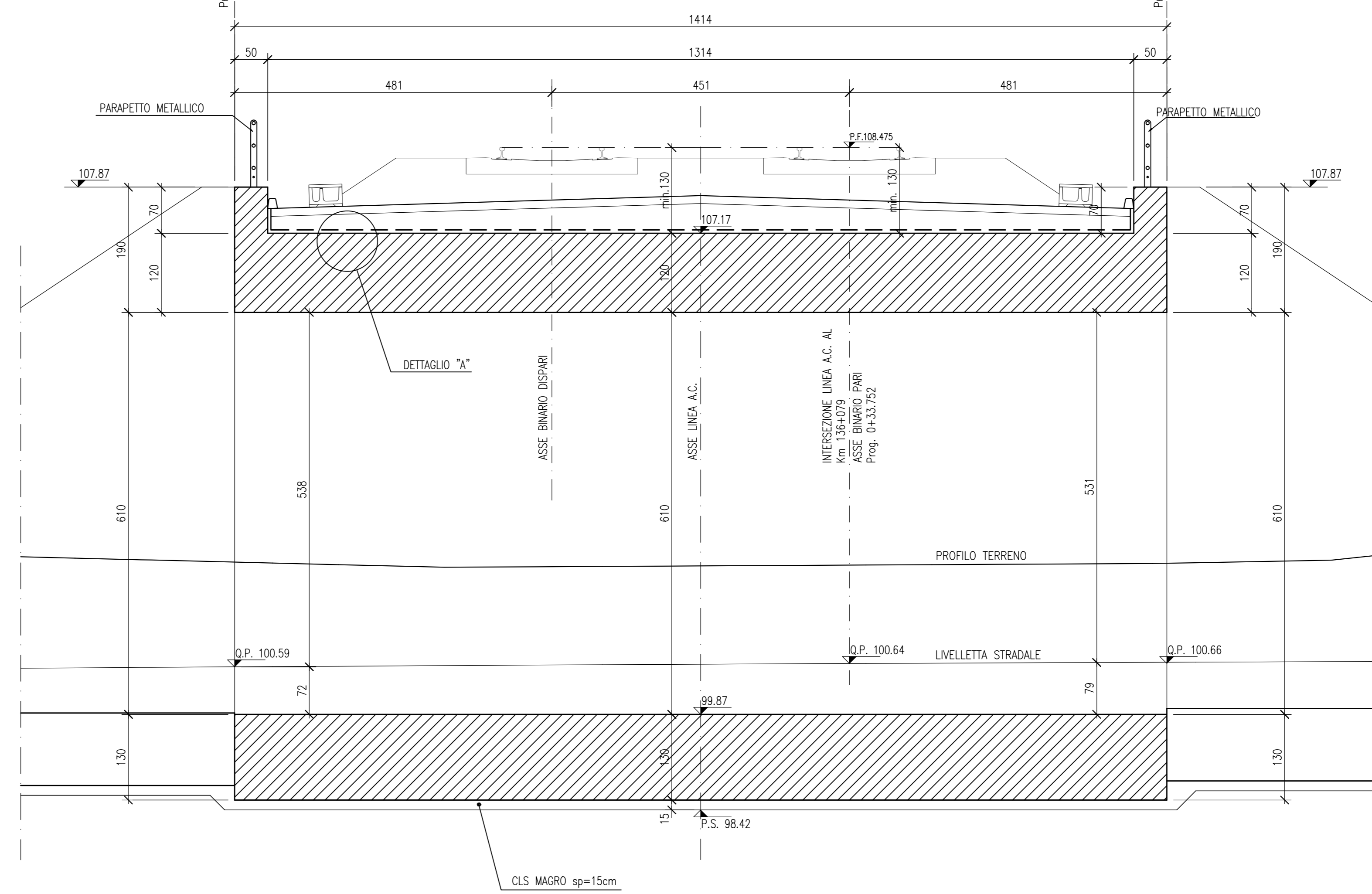


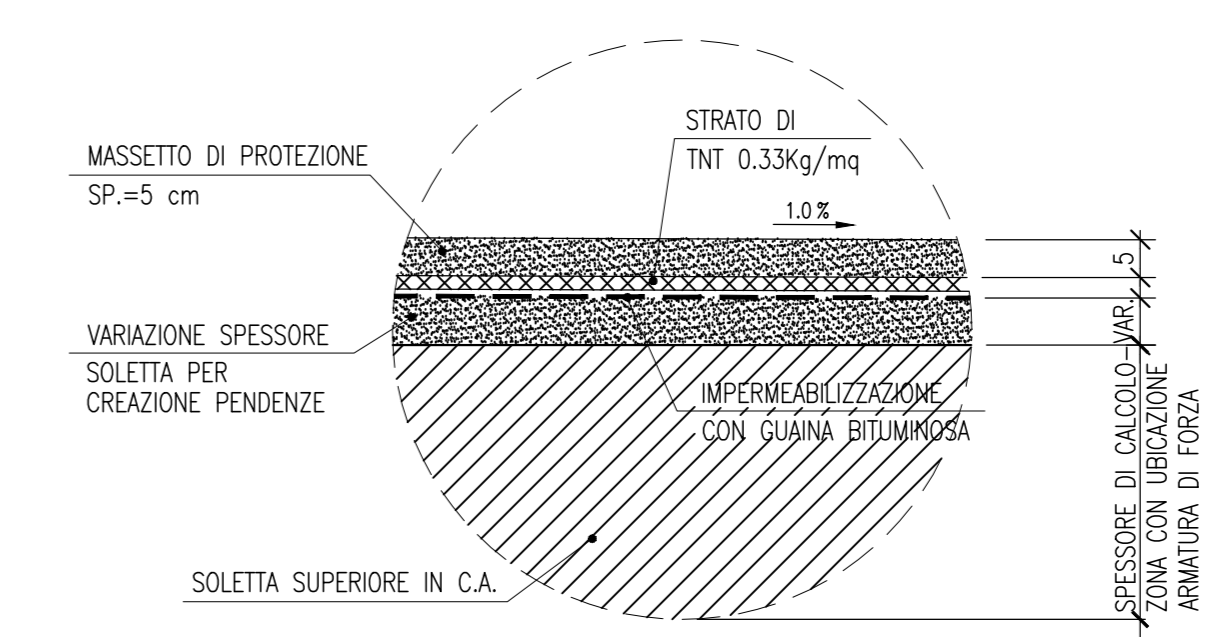
SEZIONE A-A
scale 1:50



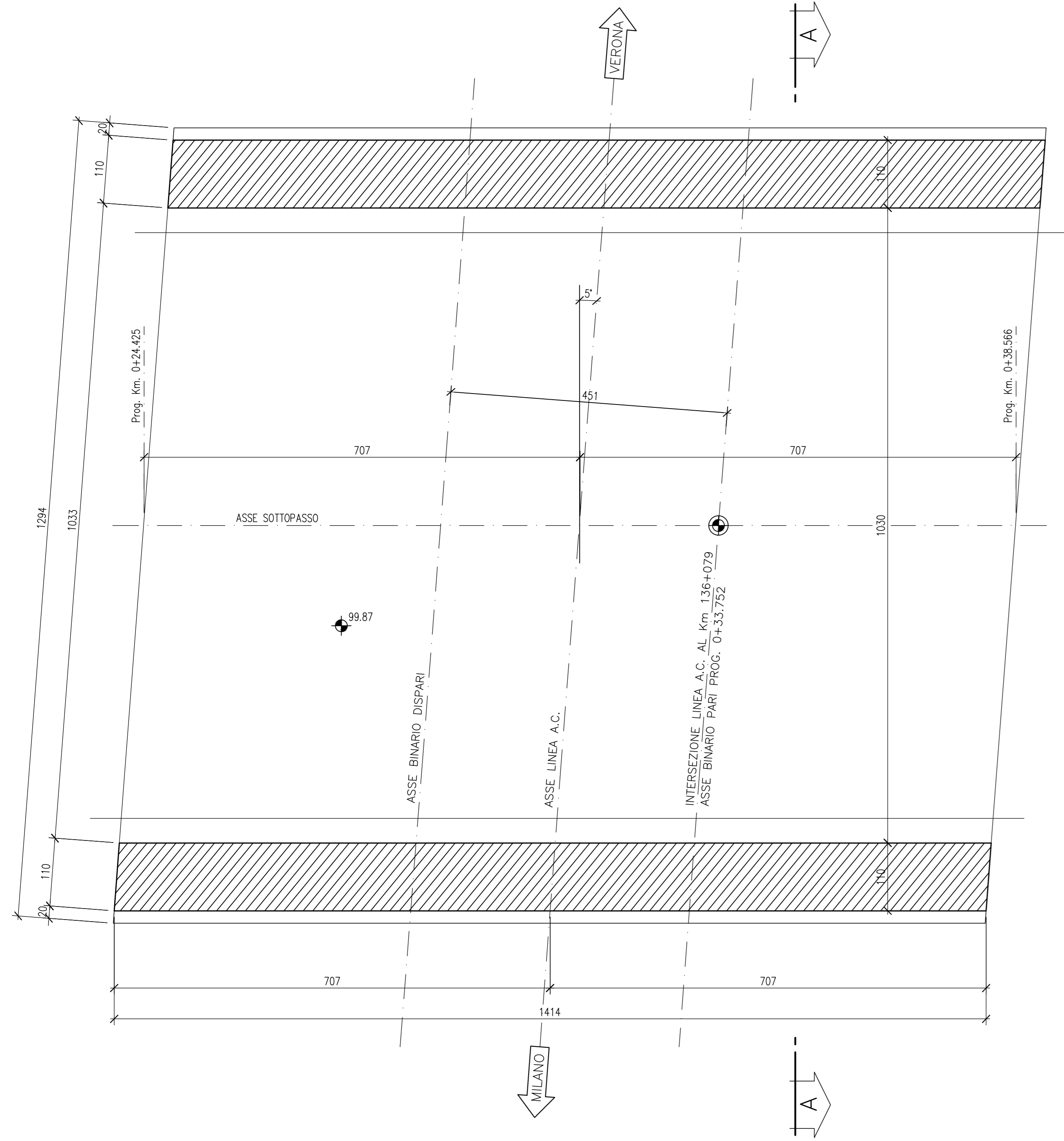
SEZIONE LONGITUDINALE
scale 1:50



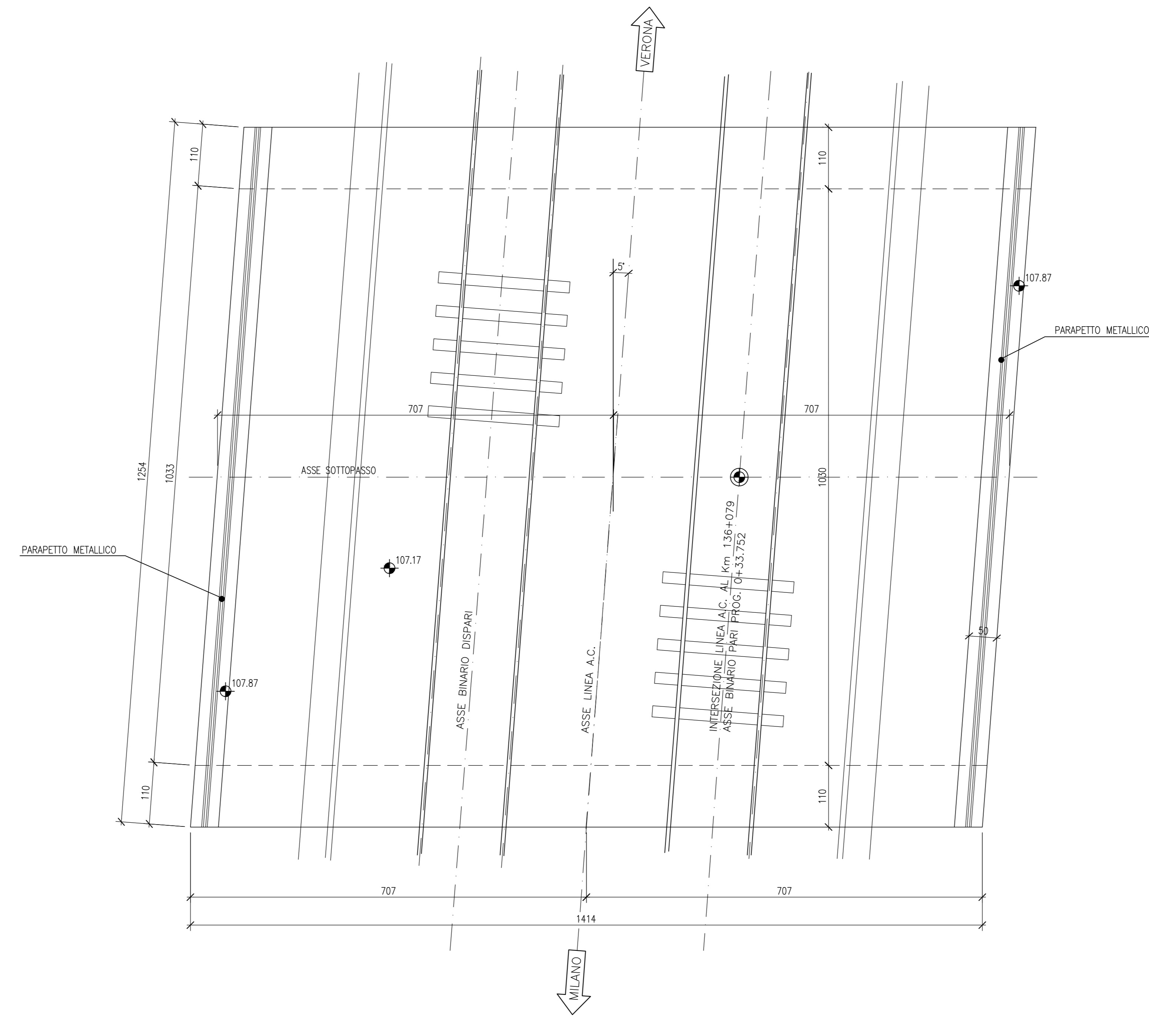
DETAGLIO "A"
scale 1:10



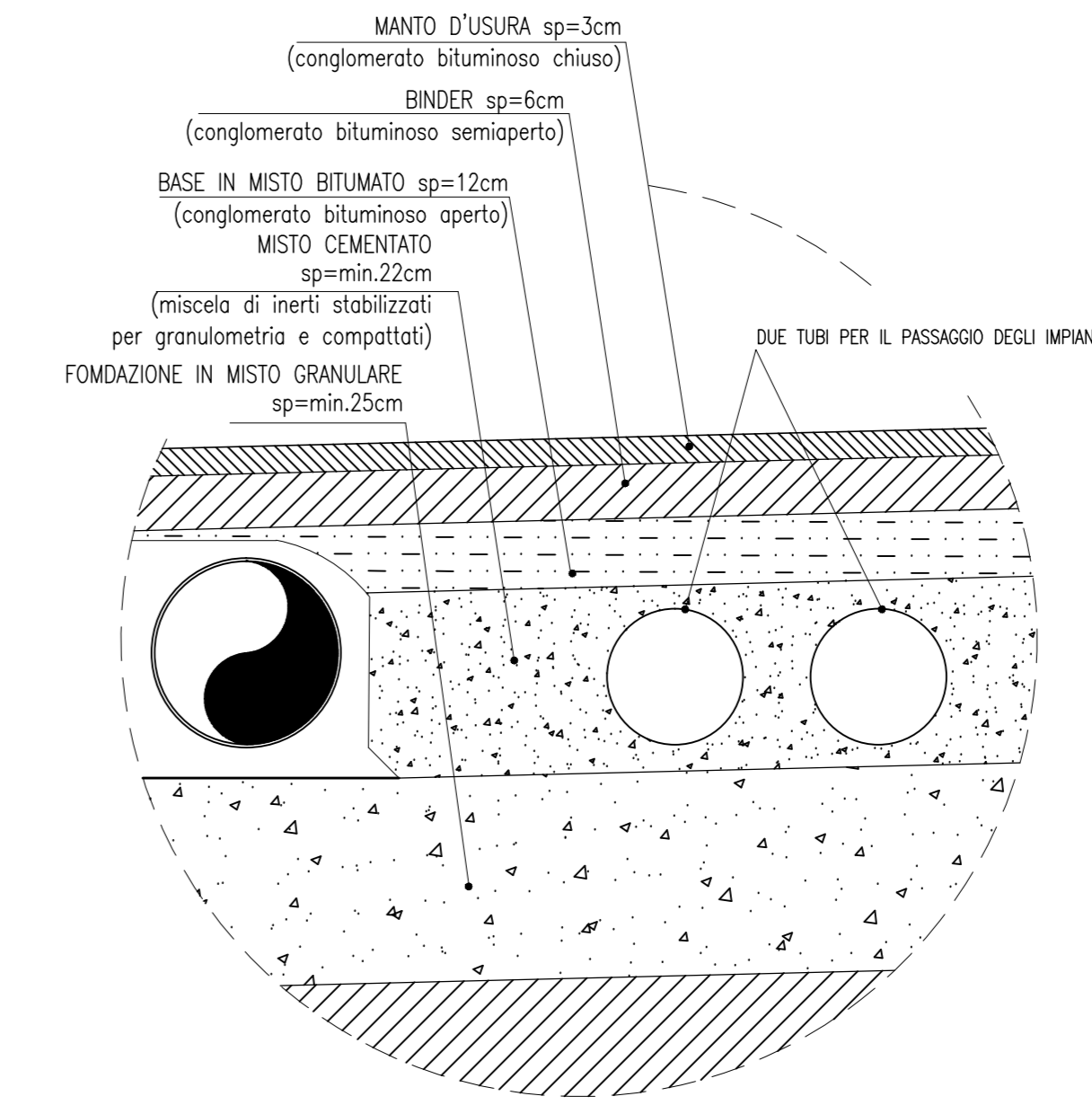
SEZIONE ORIZZONTALE
scale 1:50



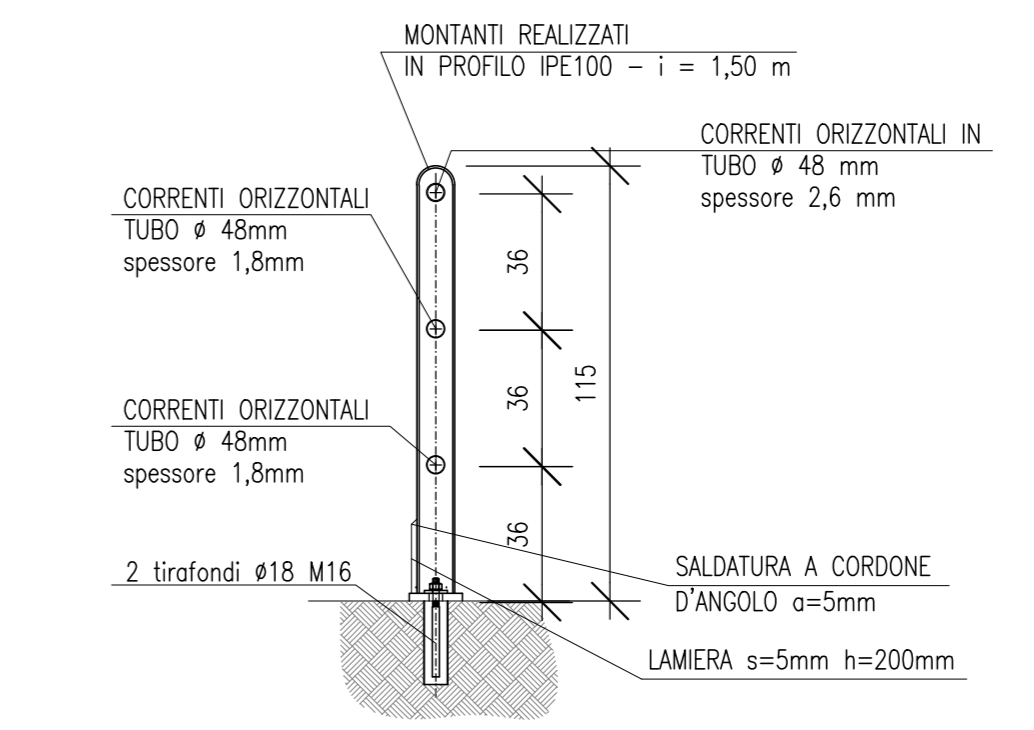
PIANTA
scale 1:50



DETAGLIO "B"
scale 1:10



PARTICOLARE PARAPETTO CON PARAPIEDE
scale 1:20



DESEGNI DI RIFERIMENTO

DESCRIZIONE	CODICE
Relazione generale di progetto_Sono 136+079,071	A20200DE2RGT1930001
Pianimetria progetto 136+079,071	A20200DE2P7SL9300001
Profilo longitudinale 136+079,071	A20200DE2V9119300001
Sezioni trasversali 136+079,071	A20200DE2W2119300001
Sezioni tipo 136+079,071	A20200DE2Z2119300001
Manufatto scatolare sotto AC - pianta prospetto e sezioni 136+079,071	A20200DE2B2SL9300001
Muri andatori - profilo e sezioni 136+079,071	A20200DE2FA119300001
Pianimetria manufatti in c.a. 136+079,071	A20200DE2B2SL9300002
Relazione di calcolo strutture in c.a. 136+079,071	A20200DE2CLSL9300001
Vasca di sollevamento e raccolta acque - Tav. I 136+079,071	A20200DE2B2SL9300003
Opere provvisorie 136+079,071	A20200DE2PA119300001
Drenaggi acque di piattaforma 136+079,071	A20200DE2P2119300001
Impianti d'illuminazione, sollevamento e affini 136+079,071	A20200DE2P2SL9300001
Manufatto scatolare sotto SSII - pianta prospetto e sezioni 136+079,071	A20200DE2B2SL9300004
Sezioni trasversali - Rampa SSII 136+079,071	A20200DE2V9119300002
Pianimetria stato di fatto 136+079,071	A20200DE2P7SL9300002
ELABORATI DI LINEA	
Pianimetria di linea A.C. da km 135+424,970 a km 136+224,970	A20200DE2P7IF0001136
Profilo longitudinale linea A.C. dal km 125+700,000 al km 136+600,000	A20200DE2P7IF0001122
Sezioni trasversali linea A.C. da km 135+950,000 a km 136+250,000	A20200DE2V91F0001184
Pianimetria sist. idr. - km 135+424,970 a km 136+224,970	A20200DE2P7ID0002137
IL CODICE COMMESSA "A202" E' STATO SOSTITUITO CON "IN05"	

NOTE GENERALI

- LA QUOTA DI FALDA DI PROGETTO E' ASSUNTA A 88,00m s.l.m.
- PER CARATTERISTICHE MATERIALI E INCIDENZE FARE RIFERIMENTO ALL'ELABORATO: A202-00-D-E2-QX-SL0000-001
- APRIRE GLI SCAVI CON PENDENZA 3(orzizontale)/2(verticale) DA P.C. FINO ALLA QUOTA DI IMPOSTA DELLE FONDAZIONI
- PER LE DIMENSIONI DEI MURI AD "L" FARE RIFERIMENTO ALL'ELABORATO: A202-00-D-E2-A-00-003

COMMITTENTE: **RFI** GRUPPO FERROVIE DELLO STATO

ALTA SOVRIGLIANZA: **ITALFERR**

GENERAL CONTRACTOR: **Cepav due**

INFRASTRUTTURE FERROVIARIE STRATEGICHE DEFINITE DALLA LEGGE OBIETTIVO N. 443/01
LINEA A.V. /A.C. TORINO - VENEZIA Tratta MILANO - VERONA
Lotto funzionale Brescia-Verona
PROGETTO DEFINITIVO

SOTTOVIA ALLA PROG. 136+079 LINEA A.C. MANUFATTO SCATOLARE SOTTO LINEA A.C. PIANA, PROSPETTO, SEZIONI

COMMESSA	LOTTO	FASE	ENTE	TIPO DOC.	OPERADISCIPLINA	PROGR.	REV.	SCALA
IN05	00	D	E2	BZ	SL9300	001	0	VARIE

Rev.	Data	Descrizione	Redatto	Data	Verificato	Data	Progettato	Data	Autorizzato/Data
0	31/03/14	EMISSIONE PER CDS	[Firma]	31/03/14	[Firma]	31/03/14	[Firma]	31/03/14	[Firma]
1									
2									
3									