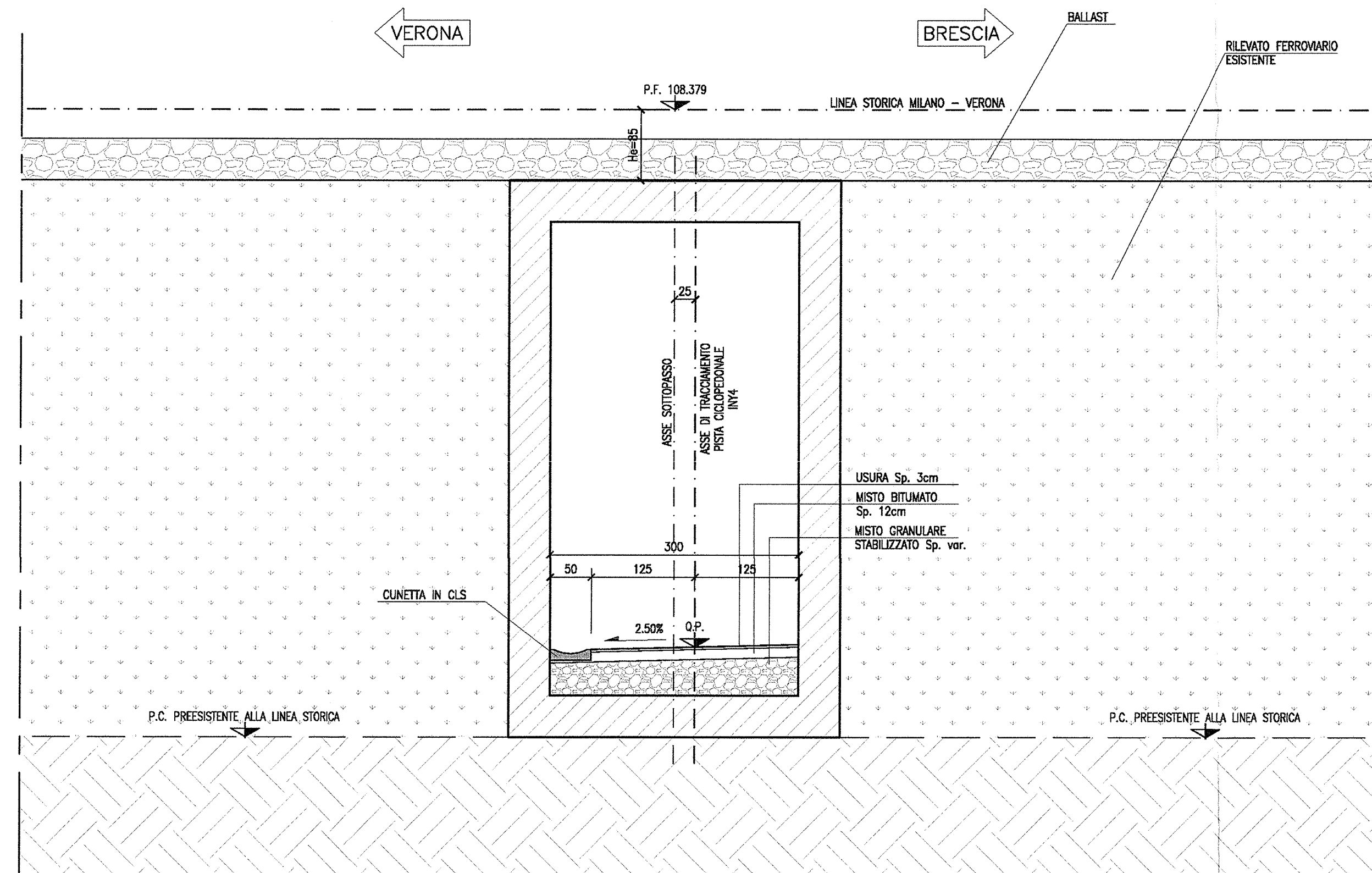
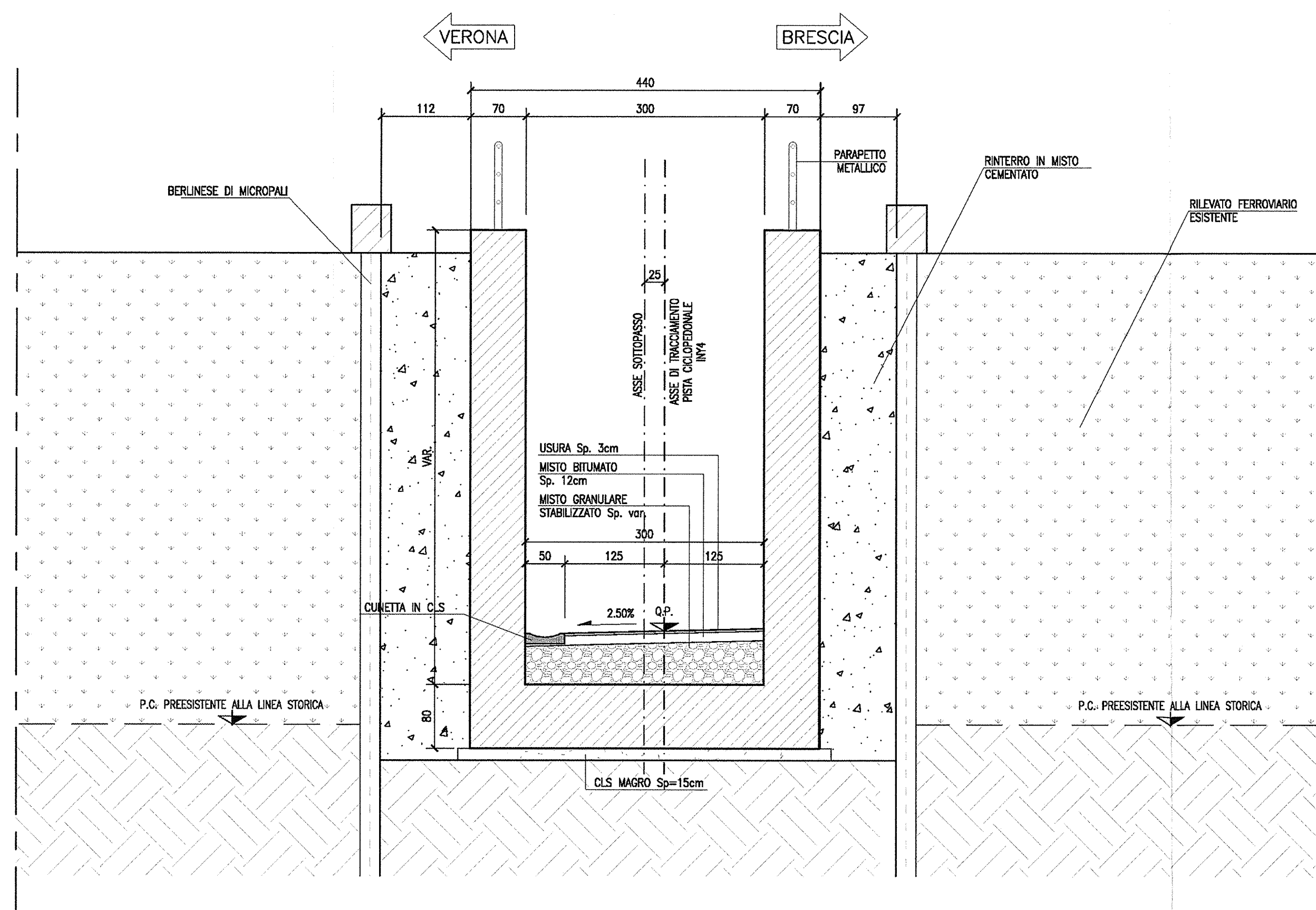


SEZIONE TIPO MONOLITE SOTTO LINEA STORICA
SCALA 1:50



SEZIONE TIPO MURO A "U"
SCALA 1:50



DISEGNI DI RIFERIMENTO

DESCRIZIONE	CODICE
- SLZ7 - RELAZIONE TECNICA GENERALE	INOR11EE2BZSLZ700001
- SLZ7 - RELAZIONE GEOTECNICA	INOR11EE2BZSLZ700001
- SLZ7 - RELAZIONE DI CALCOLO DEL SOTTOPASSO	INOR11EE2BZSLZ700001
- SLZ7 - RELAZIONE DI CALCOLO MURI A "U"	INOR11EE2BZSLZ700001
- SLZ7 - RELAZIONE DI CALCOLO OPERE PROVISIONALI	INOR11EE2BZSLZ700001
- SLZ7 - RELAZIONE DI CALCOLO SPINTA MONOLITE E ROSTRO	INOR11EE2BZSLZ700001
- SLZ7 - PLANIMETRIA STATO DI FATTO	INOR11EE2BZSLZ700001
- SLZ7 - PLANIMETRIA STATO DI PROGETTO	INOR11EE2BZSLZ700001
- SLZ7 - CARPENTERIA - PIANTA E SEZIONE LONGITUDINALE	INOR11EE2BZSLZ700001
- SLZ7 - CARPENTERIA - SEZIONI TRASVERSALI	INOR11EE2BZSLZ700002
- SLZ7 - CARPENTERIA - MONOLITE A SPINTA SOTTO LINEA STORICA	INOR11EE2BZSLZ700001
- SLZ7 - FASE DI VARO MONOLITE SOTTO LINEA STORICA - TAV.1/2	INOR11EE2BZSLZ700001
- SLZ7 - FASE DI VARO MONOLITE SOTTO LINEA STORICA - TAV.2/2	INOR11EE2BZSLZ700001
- SLZ7 - ARMATURA MONOLITE SOTTO LINEA STORICA - TAV.1/2	INOR11EE2BZSLZ700001
- SLZ7 - ARMATURA MURO NORD	INOR11EE2BZSLZ700002
- SLZ7 - ARMATURA PLATEA DI VARO E OPERE PROVISIONALI	INOR11EE2BZSLZ700001

NOTE GENERALI

- PER I DETTAGLI RELATIVI ALLE IMPERMEABILIZZAZIONI DELLE SUPERFICI CONTRO TERRA DI MURI A U E MONOLITE A SPINTA SI APPLICANO RISPETTIVAMENTE I PARTICOLARI P2-P5, P4 RIPORTATI NELL'ELABORATO INOR11EE2BZSL0009002

- PER I DETTAGLI RELATIVI AI GIUNTI TRA LE STRUTTURE, SI APPLICA IL PARTICOLARE P14 RIPORTATO NELL'ELABORATO INOR11EE2BZSL0009002. PER I GIUNTI TRA SCATOLARE E MURO A U, IL CORDONE BENTONITICO VA DISPOSTO SIA IN ELEVAZIONE SIA IN FONDAZIONE.

CARATTERISTICHE DEI MATERIALI

- PER LE CARATTERISTICHE DEI MATERIALI FARE RIFERIMENTO ALL'ELABORATO INOR11EE24TSL0000001

COMMITTENTE:

ALTA Sorveglianza:

GENERAL CONTRACTOR:

Cepav due
Consorzio ENI per l'Alta Velocità

INFRASTRUTTURE FERROVIARIE STRATEGICHE DEFINITE DALLA LEGGE OBIETTIVO N. 443/01

LINEA A.V. /A.C. TORINO - VENEZIA Tratta MILANO - VERONA
Lotto funzionale Brescia-Verona
PROGETTO ESECUTIVO

SLZ7 - SOTTOPASSO CICLOPEDONALE S.P.26 "MORENICA"
SEZIONI TIPO

GENERAL CONTRACTOR: Consorzio Cepav due
DIRETTORE LAVORI: Il Direttore del Consorzio (Ing. T. Tarantini)

Consorzio Cepav due
Il Direttore del Consorzio (Ing. T. Tarantini)

Data: 06 APR 2019

SCALA: 1:50

COMMESSA	LOTTO	FASE	ENTE	TIPO DOC.	OPERA/DISCIPLINA	PROGR.	REV.
INOR	11	E	E2	WB	SLZ700	001	A

Stampato dal Service di piottaggio ITALFERR S.p.A. File: INOR11EE2BZSLZ700001A_10.dwg

Stampato dal Service di piottaggio ALBA S.r.l. File: F8119100000008