

DESCRIZIONE	CODICE
COROGRAFIA GENERALE 1:25000 - DA KM 95+000.000 A KM 140+779.664 - TAV.3	A32000E2C3F0001003
CONOGRAFIA 1:10000 DA KM 114+000.000 A KM 120+000.000 TAV.1	A32000E2C4F0001011
PLANIMETRIA DI TRACCIAMENTO LINEA AC DA KM 117+424.970 A KM 121+924.970	A32000E2P5F0000021
PLANIMETRIA GENERALE LINEA AC DA KM 117+424.970 A KM 121+924.970	A32000E2P5F0000021
PROFILI LONGITUDINALE - ASSE LINEA AC DA KM 117+424.970 A KM 126+424.970	A32000E2W5F0000011
QUADRO D'UNIONE PLANIMETRICO TAV.3	A32000E2M5F0000003
SEZIONI TRASVERSALI LINEA AC DA KM 120+400.000 A KM 121+450.000	A32000E2W5F0000187
SEZIONI TRASVERSALI LINEA AC DA KM 121+450.000 A KM 124+150.000	A32000E2W5F0001168
PROFILI LONGITUDINALE LINEA AC DA KM 121+450.000 AL KM 121+300.000	A32000E2F7F0001005
PROFILI LONGITUDINALE LINEA AC DAL KM 121+300.000 AL KM 122+200.000	A32000E2F7F0001006
PIANO SCHEMATICO DI LINEA	A32000E2P5F0000001
PROFILI LONGI DI TRACCIAMENTO LINEA AC DA KM 117+424.970 A KM 126+424.970	A32000E2F5F0000011
PIANO ACCESSIBILITA' ALLA LINEA DA KM 117+424.970 A KM 121+924.970	A32000E2P5F0000001
SOVR. FER - PIANO TIPO IN LINEA DELLA SOVRASTRUTTURA LINEA AC E IC	A32000E2P5F0000001
PIANO SCHEMATICO DELL'AMBIAMENTO	A32000E2P5F0000001
SOVRASTRUTTURA FERROVIARIA - SEZIONI TIPO IN PIAZZOLA D'INVERSIONE - LINEA AC	A32000E2P5F0000001
SOVRASTRUTTURA FERROVIARIA - SEZIONI TIPO IN GALLERIA NATIARTIPOLICENTRICA - LINEA AC	A32000E2W5F0000005
SOVR.FER - SEZ TIPO IN GALLERIA NATIARTIPOLICENTRICA LINEA AC	A32000E2W5F0000005
SOVR.FER - SEZIONI TIPO IN GALLERIA NATIARTIPOLICENTRICA LINEA AC E IC	A32000E2W5F0000004

IL CODICE COMMESSA "A202" E' STATO SOSTITUITO CON "IN05"

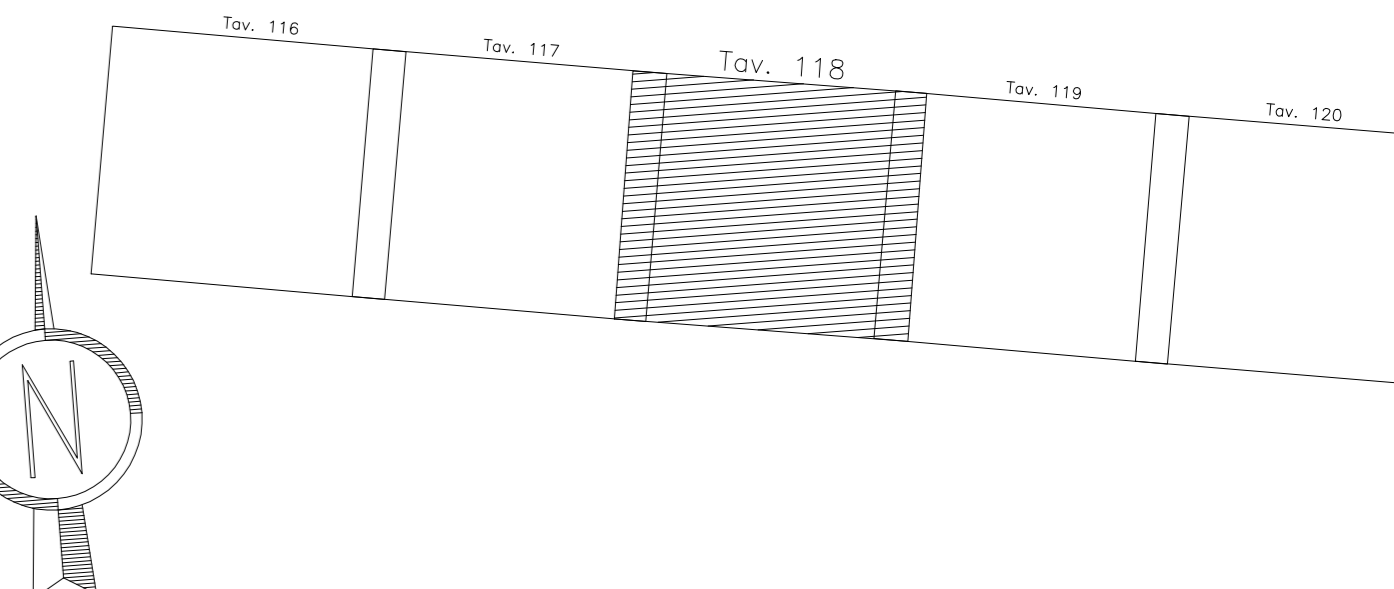
NOTE GENERALI

LEGENDA

- CHILOMETRICA
- ETTOMETRICA
- TANGENTE PRIMITIVA
- QUOTA TERRENO
- CANCELLO D'ACCESSO ALLA PISTA DI SERVIZIO
- RECINZIONE PISTA DI SERVIZIO
- PIAZZOLA D'INVERSIONE
- VERTICE TRACCIAMENTO PLANIMETRICO
- VIABILITA' D'ACCESSO AI PIAZZALI TECNOLOGICI
- CANALETTA DI SMALTIMENTO ACQUE DI PIATTAFORMA
- SEZIONI TRASVERSALI
- PARAMETRATURA CARTOGRAFICA
- PRESIDIO DI SICUREZZA AREA INTERCLUSA
- PRESIDIO DI SICUREZZA AREA INTERCLUSA TRATTO DI PRESIDIO DA DEFINIRE IN SECONDA FASE (PROGETTO DI DETTAGLIO E RISOLUZIONE VARCHI)
- PRESIDIO DI SICUREZZA AREA INTERCLUSA TRATTO DI PRESIDIO DA DEFINIRE IN SECONDA FASE PER LA COMPATIBILITA' CON IL PROGETTO INFRASTRUTTURA A.C./I.C. (PROGETTO DI DETTAGLIO E RISOLUZIONE VARCHI)
- FOSSO RIVESTITO AD "U" IN CLS
- DEVIAZIONE IDRAULICA

CARATTERISTICHE DEI MATERIALI

QUADRO DI UNIONE



COMMITTENTE:

ALTA SOVRIGLIANZA:

GENERAL CONTRACTOR:

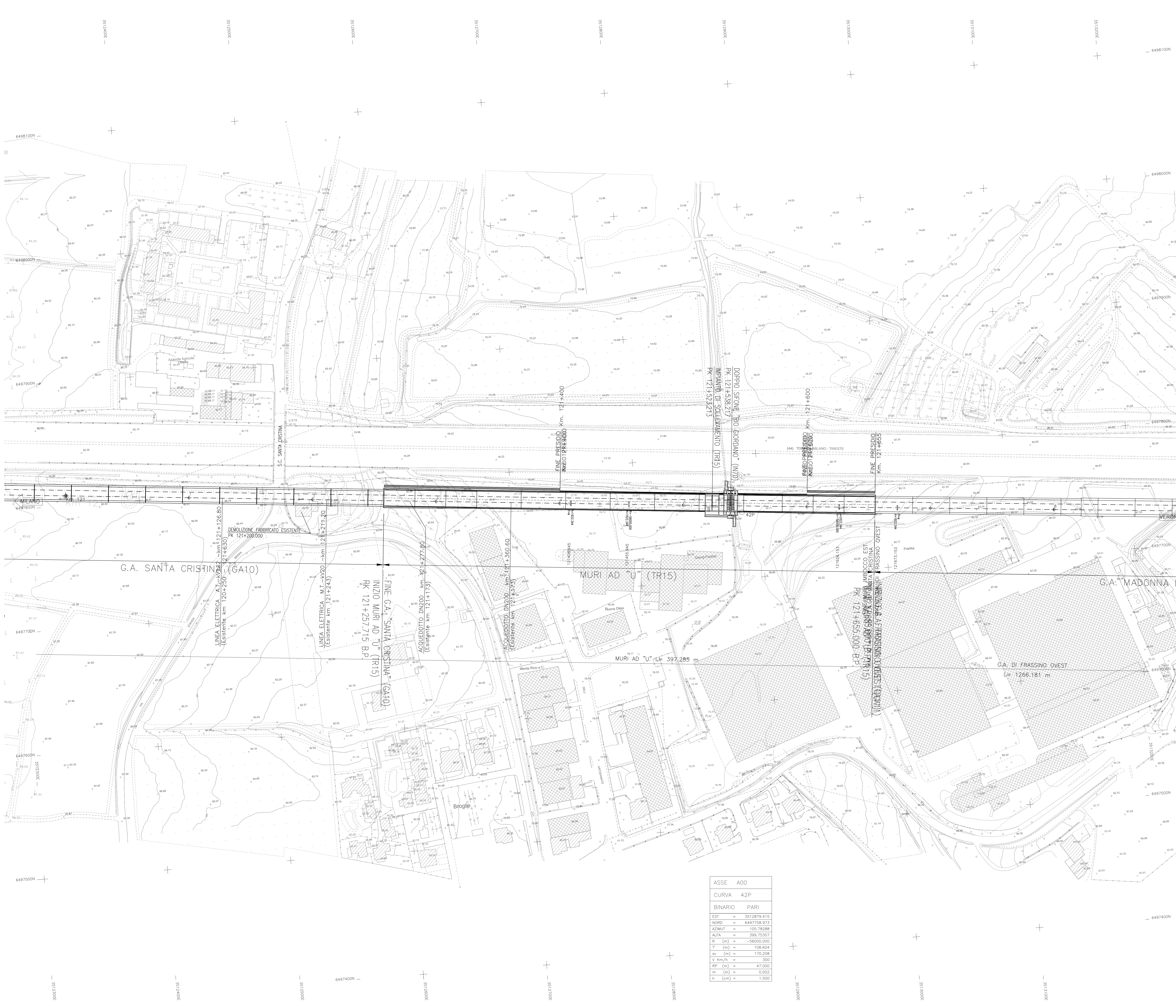
INFRASTRUTTURE FERROVIARIE STRATEGICHE DEFINITE DALLA LEGGE OBIETTIVO N. 443/01
 LINEA A.V. /A.C. TORINO - VENEZIA Tratta MILANO - VERONA
 Lotto funzionale Brescia-Verona
 PROGETTO DEFINITIVO

PLANIMETRIA LINEA A.C.
 DA KM 121+024.970 A KM 121+824.970
 TAVOLA N° 118

ALTA SOVRIGLIANZA	Verificato	Data	Approvato	Data

COMMESSA	LOTTO	FASE	ENTE	TIPO DOC.	OPERAZIONE	PROGR.	REV.	SCALA
IN05	00	D	E2	P7	F0001	118	1	1:1000

PROGETTAZIONE GENERAL CONTRACTOR								Autorizzato/Data	
Rev.	Data	Descrizione	Redatto	Data	Verificato	Data	Approvato	Data	Consortio
0	31/03/14	EMMISSIONE PER CDS	M.T.	31/03/14	GHELFI	31/03/14	LAZZARI	31/03/14	Cepav due
1	01/07/14	REVISIONE PER CDS	M.T.	01/07/14	LAZZARI	01/07/14	LAZZARI	01/07/14	Cepav due
2									
3									



ASSE	A00
CURVA	42P
BINARIO	PARI
EST	= 3512879.415
NORD	= 6497758.973
AZIMUT	= 105.78288
ALFA	= 399.76307
R (m)	= -56000.000
L' (m)	= 108.604
sv (m)	= 170.208
V. Km/h	= 300
L30 (m)	= 47.000
m (m)	= 0.002
h (cm)	= 1.500