

DESCRIZIONE

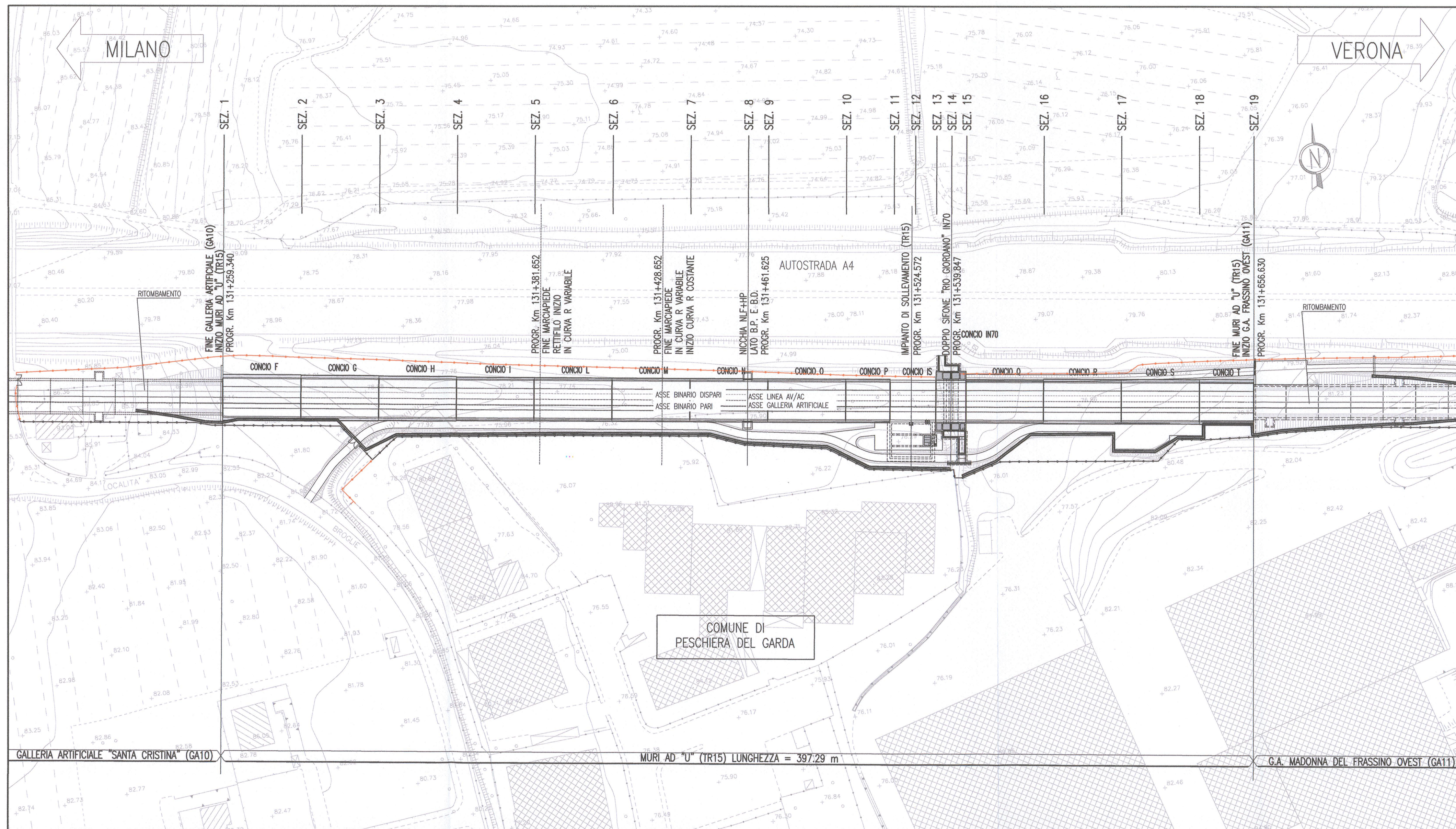
- PROFILO GENERALE DELL'OPERA
- CARPENTERIA CONCI - TAV. 15
- PIANTA E SEZIONE LONGITUDINALE CONCI TRINCEA - TAV.5
- IMPIANTO DI SOLLEVAMENTO INTERMEDIO - CARPENTERIA - TAV.2
- IN70 - PLANIMETRIA E PROFILO IDRAULICO - STATO DI PROGETTO

CODICE

INOR1EE2P7TR1500001
 INOR1EE2BTR1500001+15
 INOR1EE2BAGA1100001+5
 INOR1EE2BTR1500017+18
 INOR1EE2PZIN7100002

PLANIMETRIA

SCALA 1:1000



NOTE GENERALI

CARATTERISTICHE DEI MATERIALI

COMMITTENTE:



ALTA SORVEGLIANZA:



GENERAL CONTRACTOR:



INFRASTRUTTURE FERROVIARIE STRATEGICHE DEFINITE DALLA LEGGE OBIETTIVO N. 443/01

LINEA A.V. /A.C. TORINO - VENEZIA Tratta MILANO - VERONA
 Lotto funzionale Brescia-Verona
 PROGETTO ESECUTIVO

TR15 - TRINCEA LINEA AC AD OVEST GA S. CRISTINA
 DA PK 131+259.340 A PK 131+656.630
 PLANIMETRIA D'UBICAZIONE DELL'OPERA

GENERAL CONTRACTOR Consorzio Cepav due Il Direttore del Consorzio (Ing. T. Tarantini)		DIRETTORE LAVORI Valido per Costruzione		SCALA: 1:1000
Data:		Data:		

COMMESSA	LOTTO	FASE	ENTE	TIPO DOC.	OPERA/DISCIPLINA	PROGR.	REV.
INOR	11	E	E2	P7	TR1500	001	A

Rev.	Descrizione	Redatto	Data	Verificato	Data
A	EMISSIONE	Somaioli	31/01/19	Galvanini	31/01/19
B					
C					