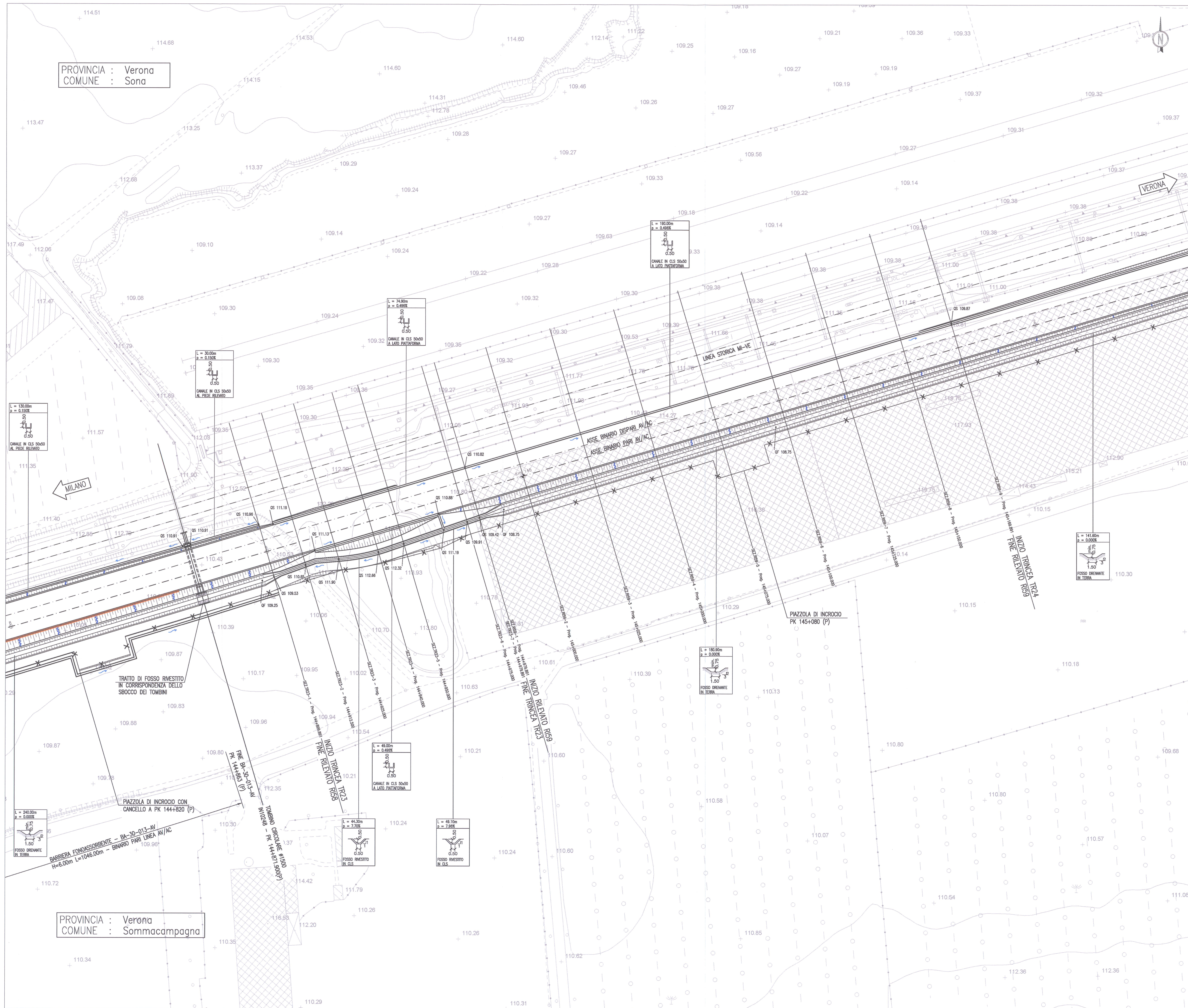


PLANIMETRIA DI PROGETTO  
SCALA 1:500



PROVINCIA : Verona  
COMUNE : Sona

PROVINCIA : Verona  
COMUNE : Sommacampagna

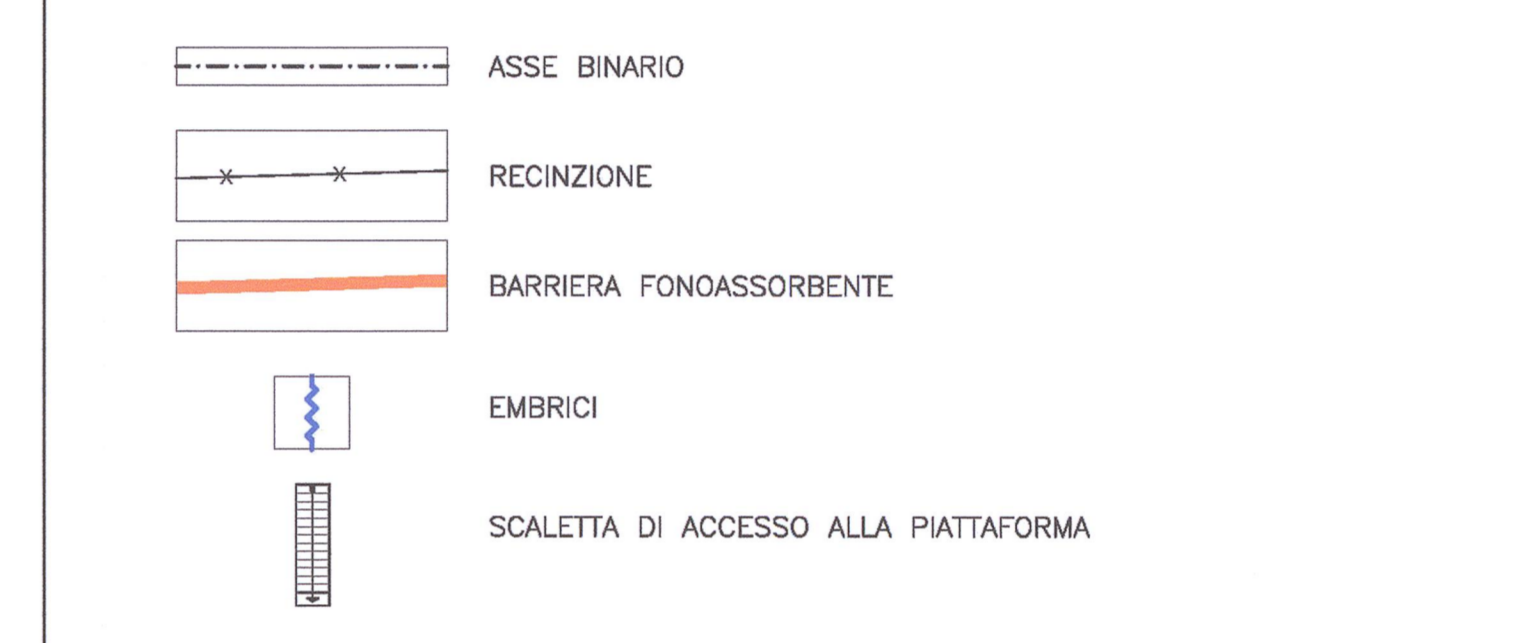
DISEGNI DI RIFERIMENTO

DESCRIZIONE	CODICE
- TR23 - RELAZIONE TECNICA GENERALE	INOR11E2ZP8TR2300001
- TR23 - RELAZIONE GEOTECNICA	INOR11E2ZP8TR2300002
- TR23 - PROFILO SEZIONARIO	INOR11E2ZP8TR2300003
- TR23 - PLANIMETRIA STATO IN FATTO	INOR11E2ZP8TR2300004
- TR23 - PROFILO LONGITUDINALE	INOR11E2ZP8TR2300005
- TR23 - RELAZIONE IDRAULICA	INOR11E2ZP8TR2300006
- TR23 - SEZIONI TRASVERSALI	INOR11E2ZP8TR2300007
- TR23 - PLANIMETRIA PPS	INOR11E2ZP8TR2300008
- R00 - SEZIONI TIPO - PIATTAFORMA IN RILEVATO DOPPIO BINARIO-200x40-300m/A	INOR11E2ZP8TR2300009
- R00 - SEZIONI TIPO - PIATTAFORMA IN TRINCEA DOPPIO BINARIO-200x40-300m/A	INOR11E2ZP8TR2300010
- R00 - ACCESSIBILITA' ALLA LINEA-PIAZZA DI SERVIZIO INTERNA - DESSINI TIPO	INOR11E2ZP8TR2300011
- R00 - ACCESSIBILITA' ALLA LINEA-SCALA ACCESO ALLA LINEA-PIAZZA SEZIONI, PROSPETTI E PARTICOLARI	INOR11E2ZP8TR2300012
- R00 - CORPO STIVALE FERROVIARIO - OPERE DI FINITURA DEI BLOCCHI - PAVI IDRAULICI	INOR11E2ZP8TR2300013
- R00 - CORPO STIVALE FERROVIARIO LINEA AV - TORNINI - TIPOLOGICO OPERE CANALI DI RACCORDO	INOR11E2ZP8TR2300014
- CANALLETTE IDRAULICHE - PARTICOLARI COSTRUTTIVI	INOR11E2ZP8TR2300015
- R00 - CORPO STIVALE FERROVIARIO LINEA AV - PARTICOLARE CANALLETTE PASSACAVI	INOR11E2ZP8TR2300016
- R00 - FONDAZIONE RILEVATI - SEZIONI TIPO PER LINEA AV	INOR11E2ZP8TR2300017
- C500 - BLOCCO DI FONDAZIONE PER COPPO CILINDRICO SU RILEVATO PAVIA, SEZIONI E DETT. COSTRUTTIVI	INOR11E2ZP8TR2300018
- C500 - COPPI CILINDRICI E CILINDRICI SOTTILI DI ATTACCO CAVELLI AI SEZIONI T.E. - DETTAGLI	INOR11E2ZP8TR2300019
- C500 - COPPO CILINDRICO SU MADONTO E GALERIE - SEZIONI TIPO E DETTAGLI COSTRUTTIVI	INOR11E2ZP8TR2300020

NOTE GENERALI

- TUTTE LE QUOTE ALTIMETRICHE SONO ESPRESSE IN METRI s.l.m.
- TUTTE LE PROGRESSIVE SONO ESPRESSE IN CHILOMETRI
- QF = QUOTA FONDO FOSSO
- QS = QUOTA DI SCORRIMENTO CANALE IN CLS

LEGENDA



COMMITTENTE: **RFI**  
RETE FERROVIARIA ITALIANA  
GRUPPO FERROVIE DELLO STATO

ALTA Sorveglianza: **ITALFERR**  
GRUPPO FERROVIE DELLO STATO

GENERAL CONTRACTOR: **Cepav due**  
Consorzio ENI per l'Alta Velocità

INFRASTRUTTURE FERROVIARIE STRATEGICHE DEFINITE DALLA LEGGE OBIETTIVO N. 443/01

LINEA A.V./A.C. TORINO - VENEZIA Tratta MILANO - VERONA  
Lotto funzionale Brescia-Verona  
PROGETTO ESECUTIVO

TR23 - TRINCEA LINEA AV/AC DA PK 144+899,891 A PK 144+979,891  
PLANIMETRIA DI PROGETTO

GENERAL CONTRACTOR	DIRETTORE LAVORI	SCALA:
Consorzio <b>Cepav due</b>	Consorzio <b>Cepav due</b> Il Direttore del Consorzio (Ing. T. Tardito)	1:500
Date: 06 APR 2019	Date:	

COMMESSA	LOTTO	FASE	ENTE	TIPO DOC.	OPERA/DISCIPLINA	PROGR.	REV.
INOR	11	E	E2	P8	TR23000	001	A

PROGETTAZIONE

Rev.	Descrizione	Autore	Data	Verificato	Data	Disegnato	Data
A	EMISSIONE		01/03/19				01/03/19
B							
C							

Stampato dal Servizio di planimetria di ALBA S.p.A. File: INOR11E2ZP8TR2300001\_A\_02.dwg