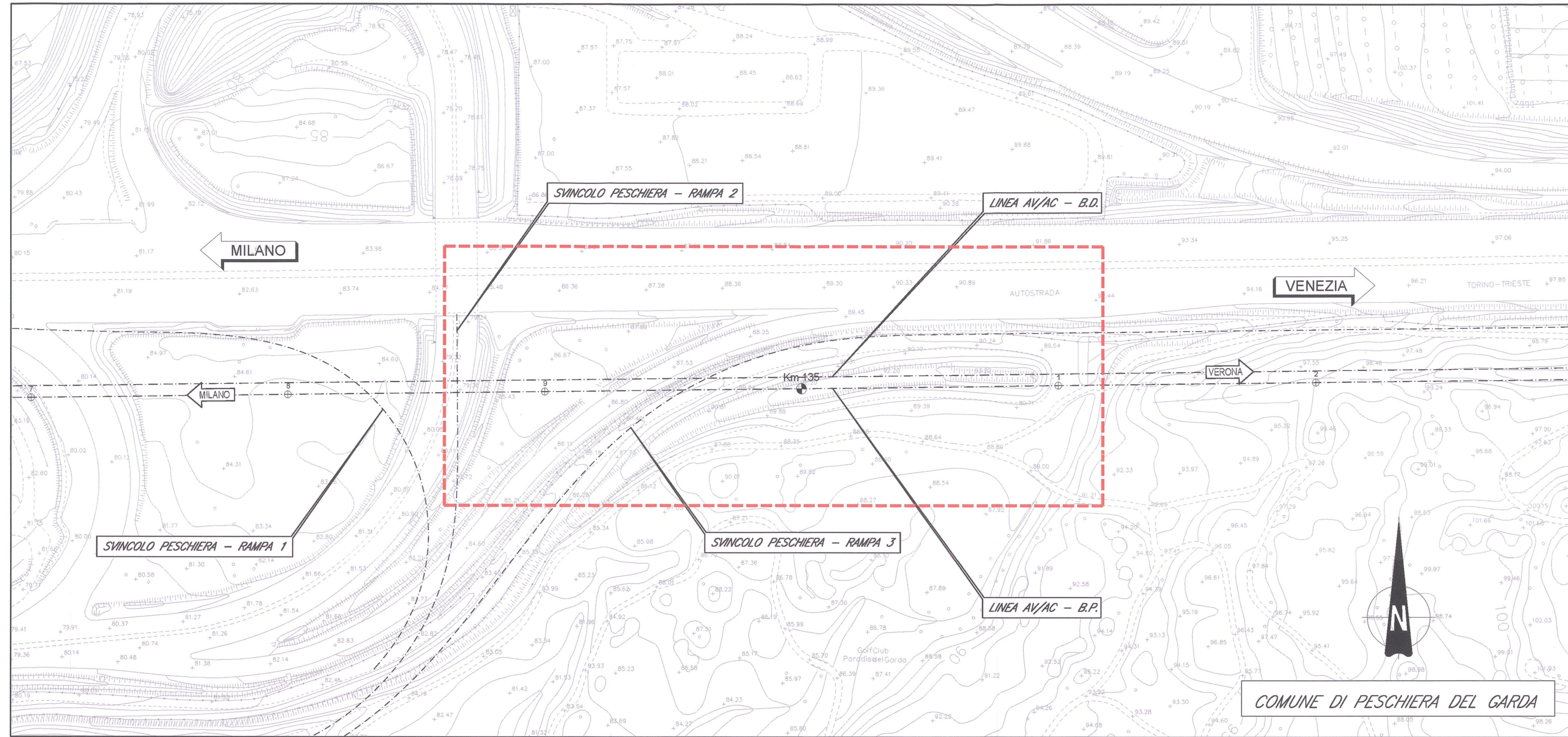
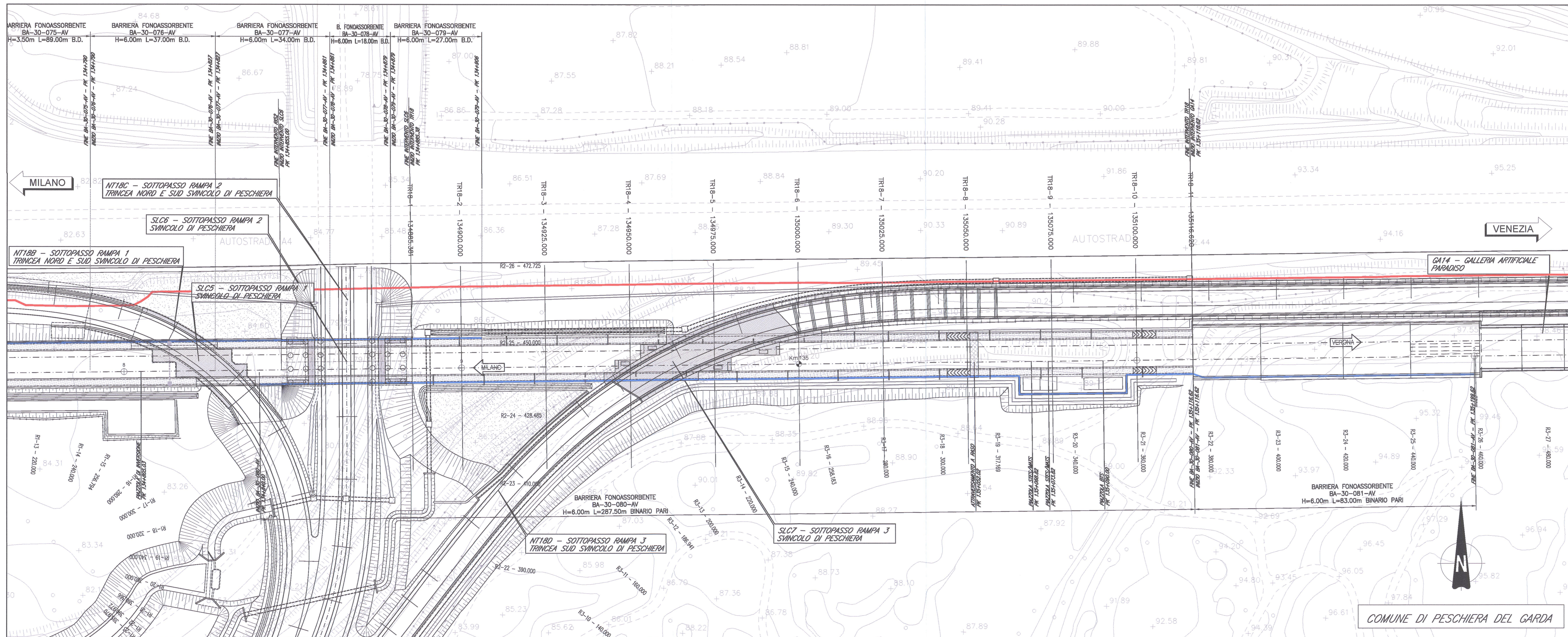


PLANIMETRIA STATO DI FATTO
SCALA 1:1000



PLANIMETRIA DI PROGETTO
SCALA 1:500



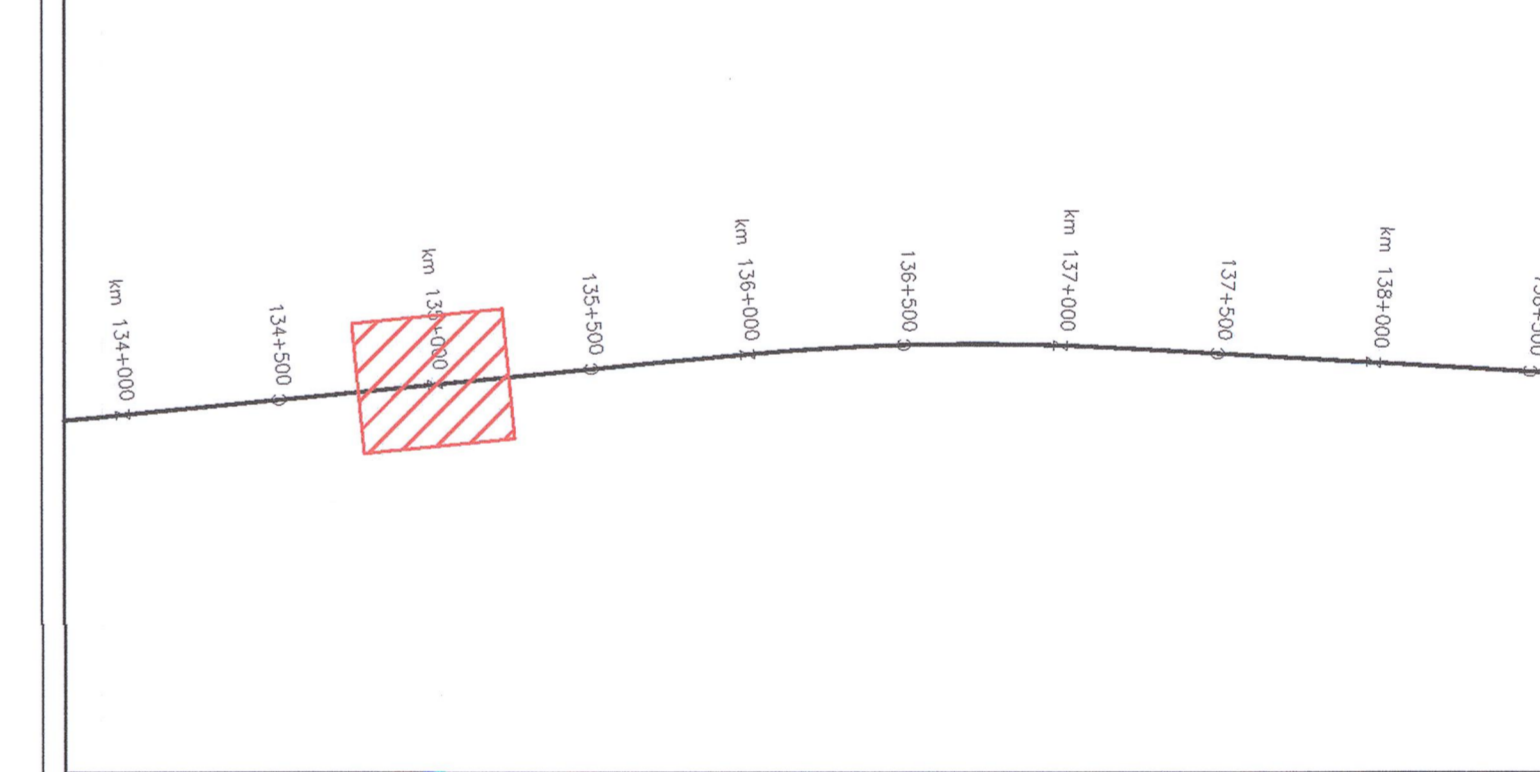
DOCUMENTI DI RIFERIMENTO

DESCRIZIONE	CODICE
1970 - ELABORATI DI TRACCIAMENTO LINEA AV/AC RELAZIONE TECNICA DEL TRACCIAMENTO PLANIMETRIA DI TRACCIAMENTO LINEA AC DA KM 134+000,000 A KM 134+500,000 TRV. 7 PROFILI LONGITUDINALE DI TRACCIAMENTO LINEA AC DA KM 134+000,000 A KM 134+600,000 TRV. 4	IND11E22P2TR1800001 IND11E22P2TR1800002 IND11E22P2TR1800003
1970 - TOPOLOGIA TRINCEE OPERE MECCANICHE - COLLOCAMENTI EQUIPOTENZIALI	IND11E22P2TR1800004
1978 - TRINCEA LINEA AC DA PK 134+885,38 A PK 135+116,62 RELAZIONE TECNICA GENERALE SALINAMENTO ACQUE METEORICHE, RELAZIONE IDROLOGICA E IDRAULICA SALINAMENTO ACQUE METEORICHE, PLANIMETRIA IDRAULICA PROFILI LONGITUDINALE SEZIONI TRASVERSALI TRV. 1/2 SEZIONI TRASVERSALI TRV. 2/2 RELAZIONE GEOTECNICA PROFILI STRUTTURATI	IND11E22P2TR1800005 IND11E22P2TR1800006 IND11E22P2TR1800007 IND11E22P2TR1800008 IND11E22P2TR1800009 IND11E22P2TR1800010 IND11E22P2TR1800011
1978 - SVINCOLO DI PESCHIERA - PK 134+856,000 PLANIMETRIA DI PROGETTO TAVOLA 1/4 PLANIMETRIA DI PROGETTO TAVOLA 2/4 PLANIMETRIA DI PROGETTO TAVOLA 3/4 PLANIMETRIA DI PROGETTO TAVOLA 4/4	IND11E22P2TR1800012 IND11E22P2TR1800013 IND11E22P2TR1800014 IND11E22P2TR1800015

NOTE GENERALI

5 m/100	ETIMOMETRICA	RECONIZIONE FERROVIARIA
1 cm/100m	CHILOMETRICA	SCALA DI ACCESSO ALLA LINEA
←	DIREZIONI	ACCESSO ALLA LINEA
↑	DIREZIONE NORD GEOGRAFICO	DEMOLIZIONI
▬	BARRIERA ANTIRUMORE-FASE 1	BARRIERA ANTIRUMORE-FASE 2
▬	LIMITE FASCIA DI 7,00m DA CICLO BITUMATO A4 AUTOSTRADA (S5-S10-S15)	CONSOLIDAMENTI DEL TERRENO SONO INDICATI NEGLI APPOSITI ELABORATI
▬	BONIFICHE TERRENI CONTAMINATI	

KEY-PLAN



COMMITENTE: **RFI** RETE FERROVIARIA ITALIANA GRUPPO FERROVIE DELLO STATO

ALTA SORVEGLIANZA: **ITALFERR** GRUPPO FERROVIE DELLO STATO

GENERAL CONTRACTOR: **Cepav due** Consorzio ENI per l'Alta Velocità

INFRASTRUTTURE FERROVIARIE STRATEGICHE DEFINITE DALLA LEGGE OBIETTIVO N. 443/01

LINEA A.V./A.C. TORINO - VENEZIA Tratta MILANO - VERONA
Lotto funzionale Brescia-Verona
PROGETTO ESECUTIVO

TR18 - TRINCEA LINEA AC da pk 134+885,38 a pk 135+116,62

Planimetrie dello stato di fatto e di progetto

GENERAL CONTRACTOR	DIRETTORE LAVORI	SCALA:					
Consorzio Cepav due Il Direttore Cepav due (ing. J. Mantovani)		VARIE					
COMMESSA	LOTTO	FASE	ENTE	TIPO DOC.	OPERA/DISCIPLINA	PROGR.	REV.
INOR	11	E2	PZ	TR1800	001	A	

PROGETTAZIONE	IL PROGETTISTA
Rev. Descrizione	Aut. Data
A EMISSIONE	22/03/19
B	
C	

Stampato dal Servizio di plottaggio ITALFERR S.p.A. ALBA S.r.l. File: IND11E22P2TR1800001_A_10.dwg