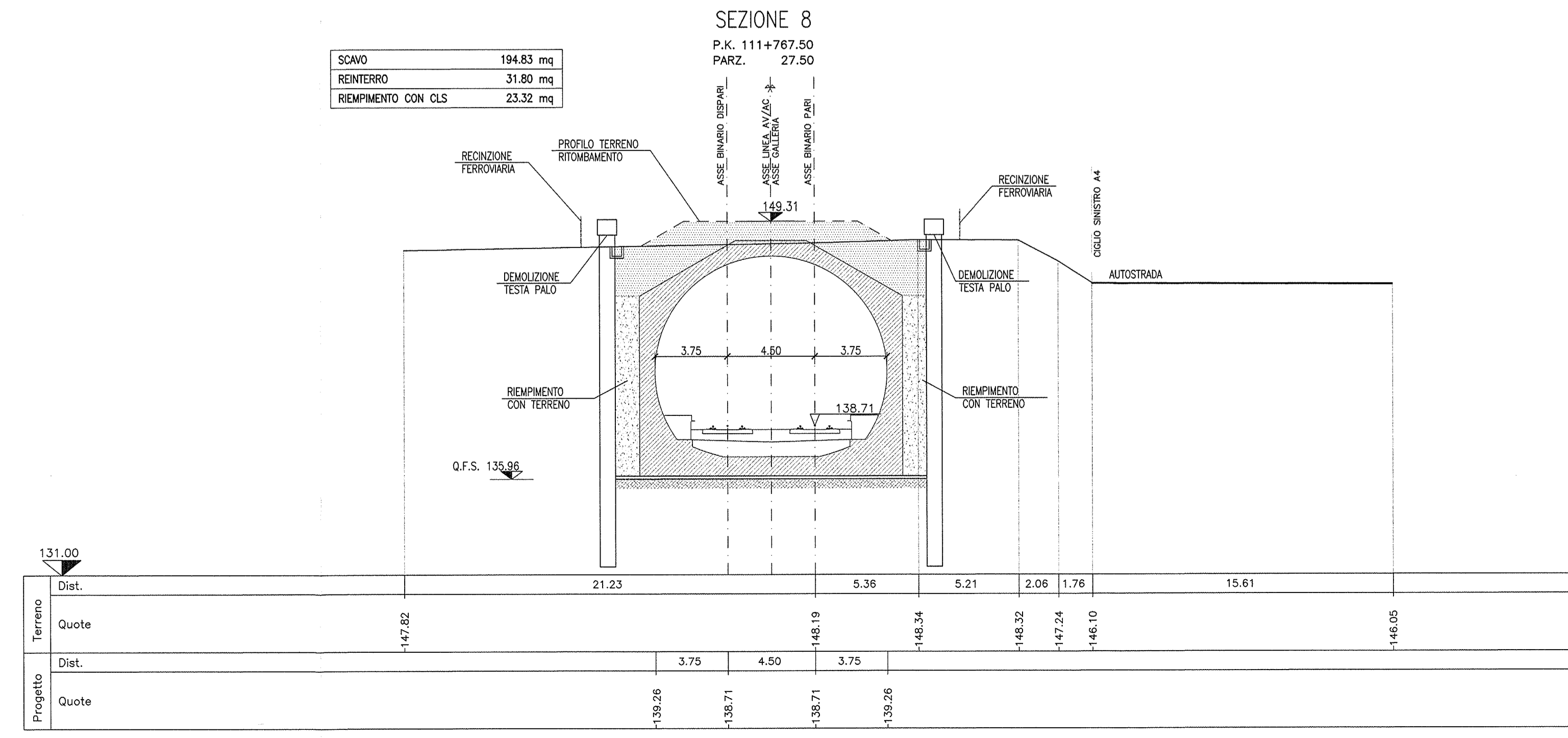
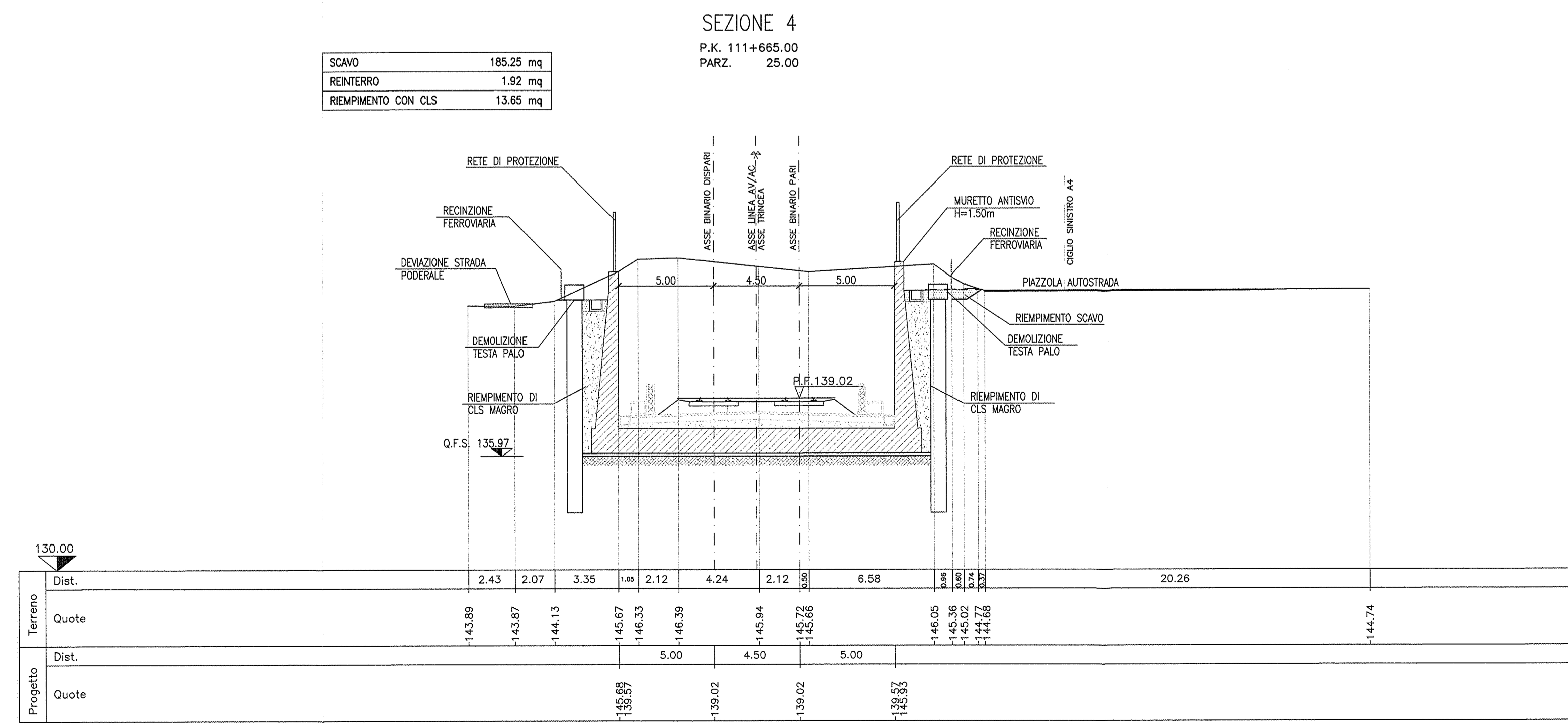
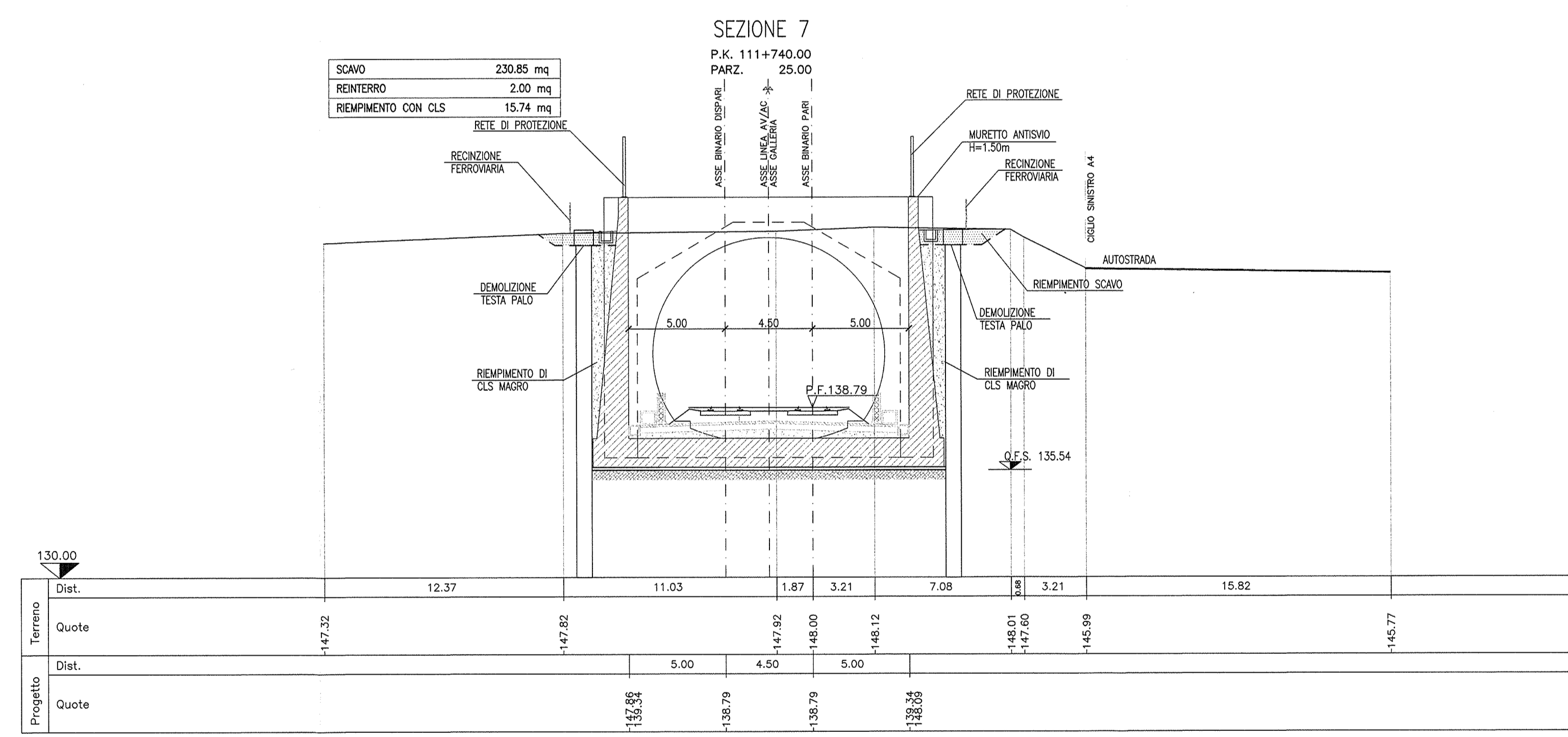
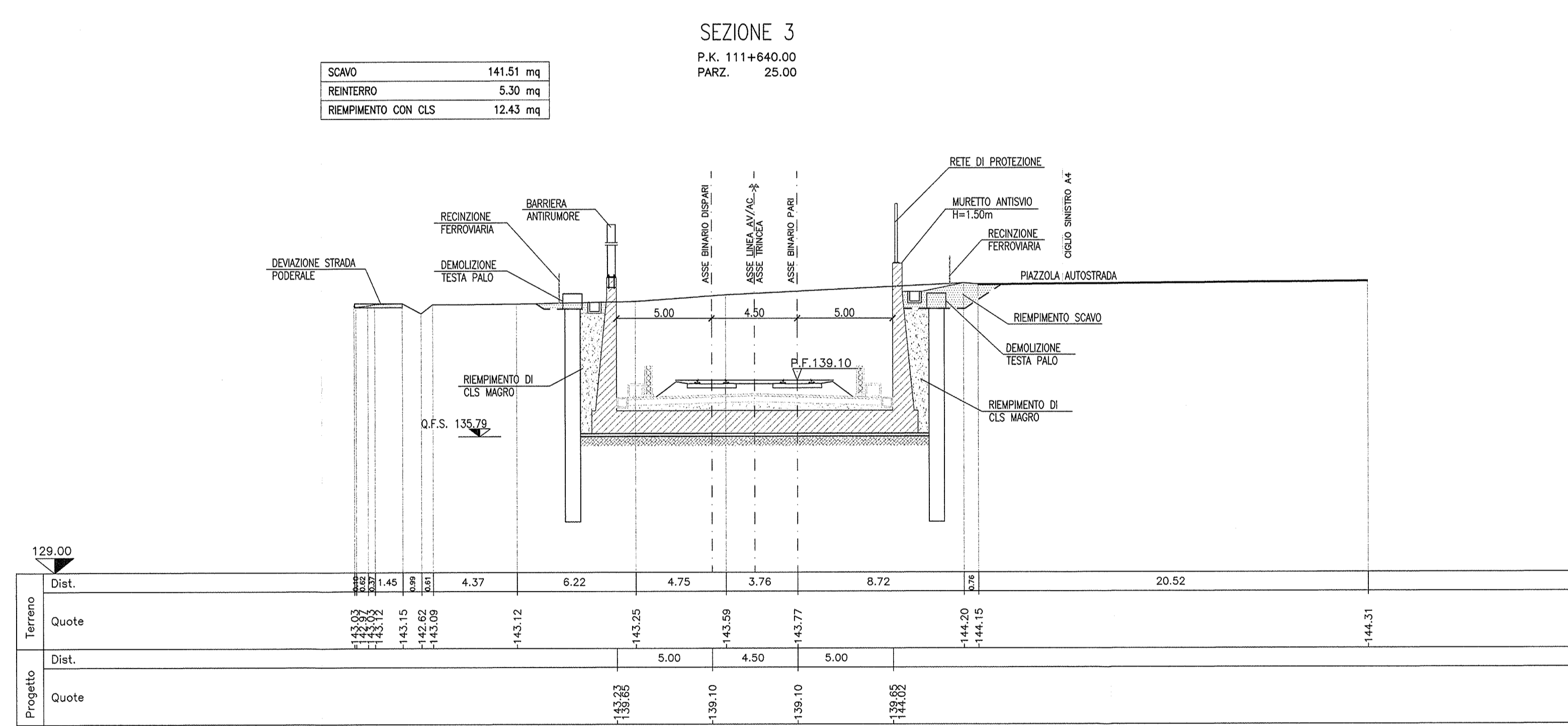
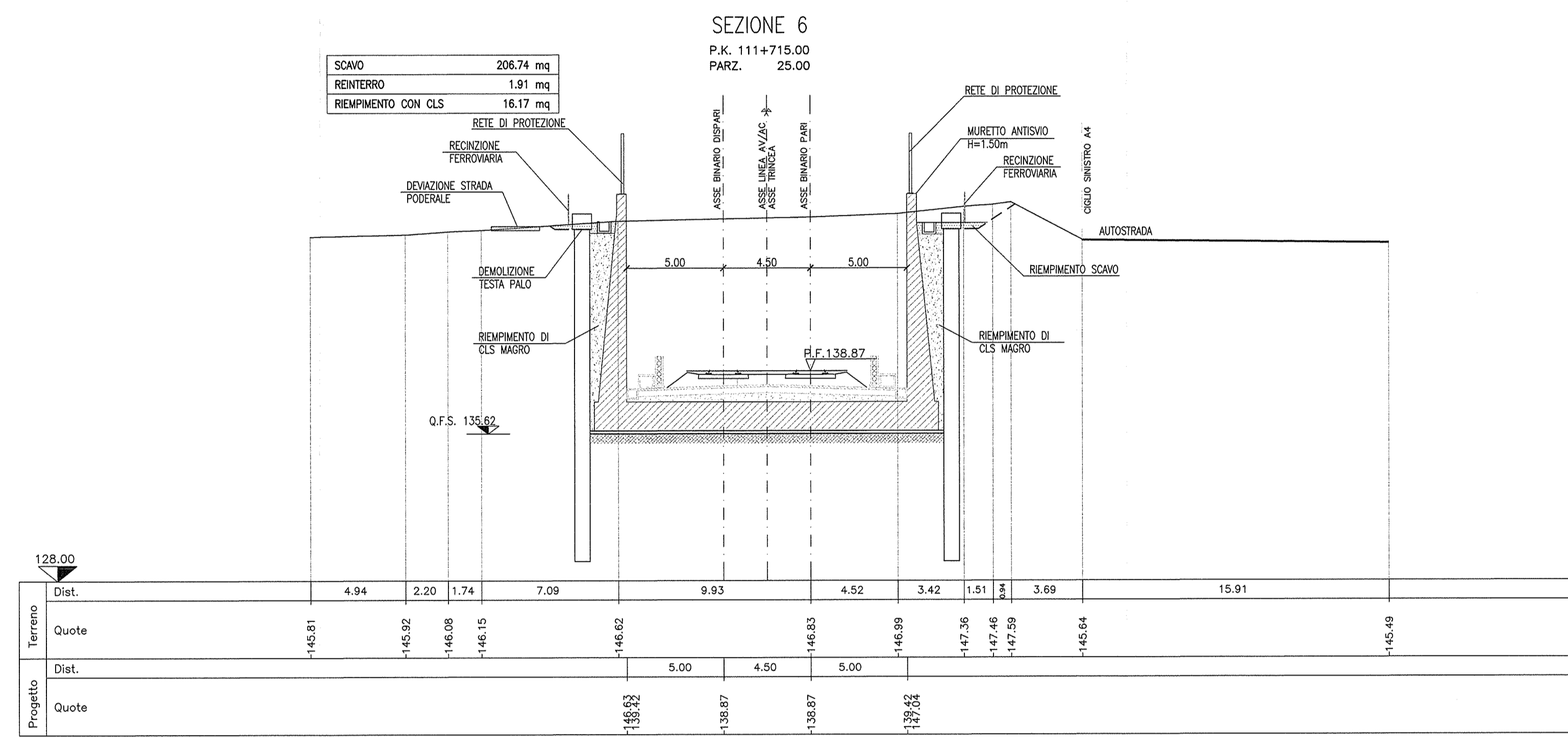
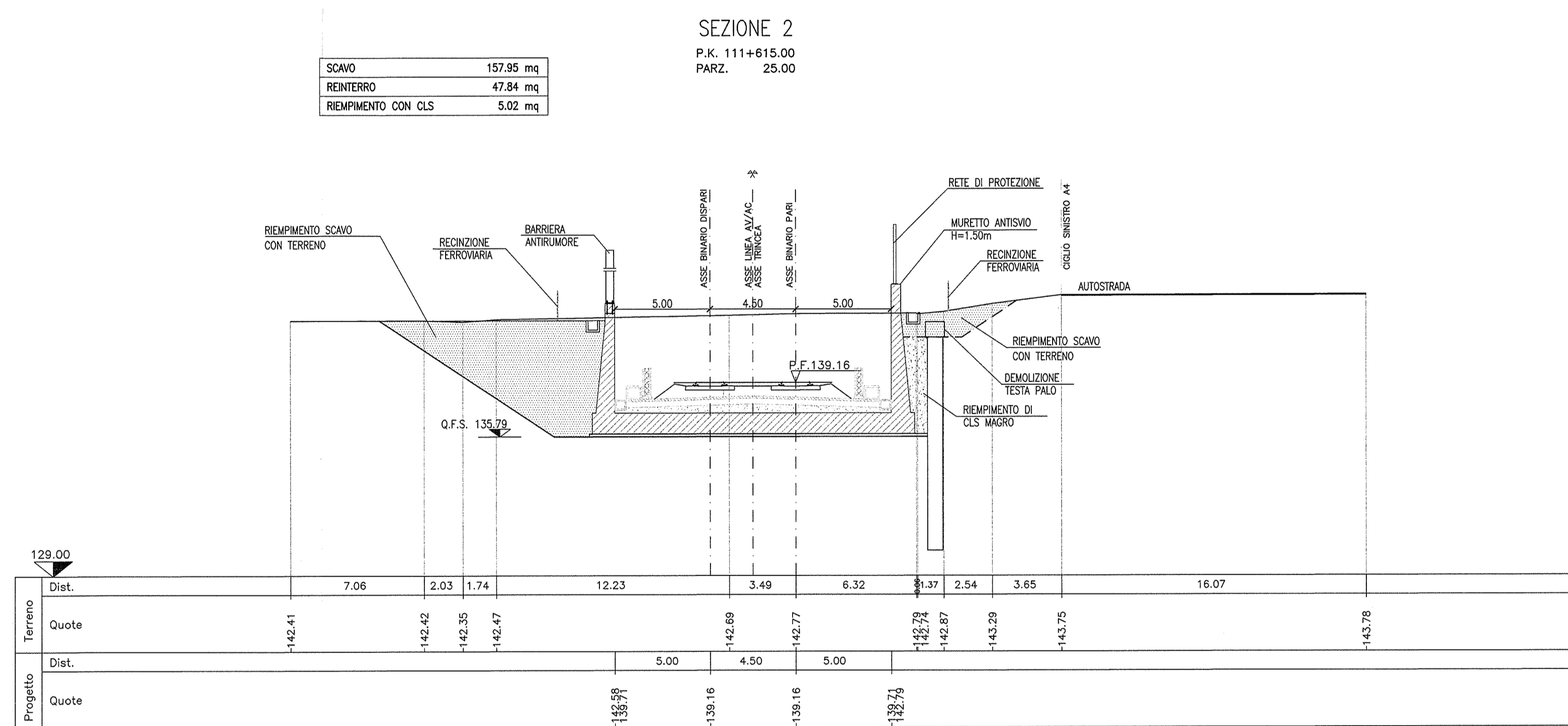
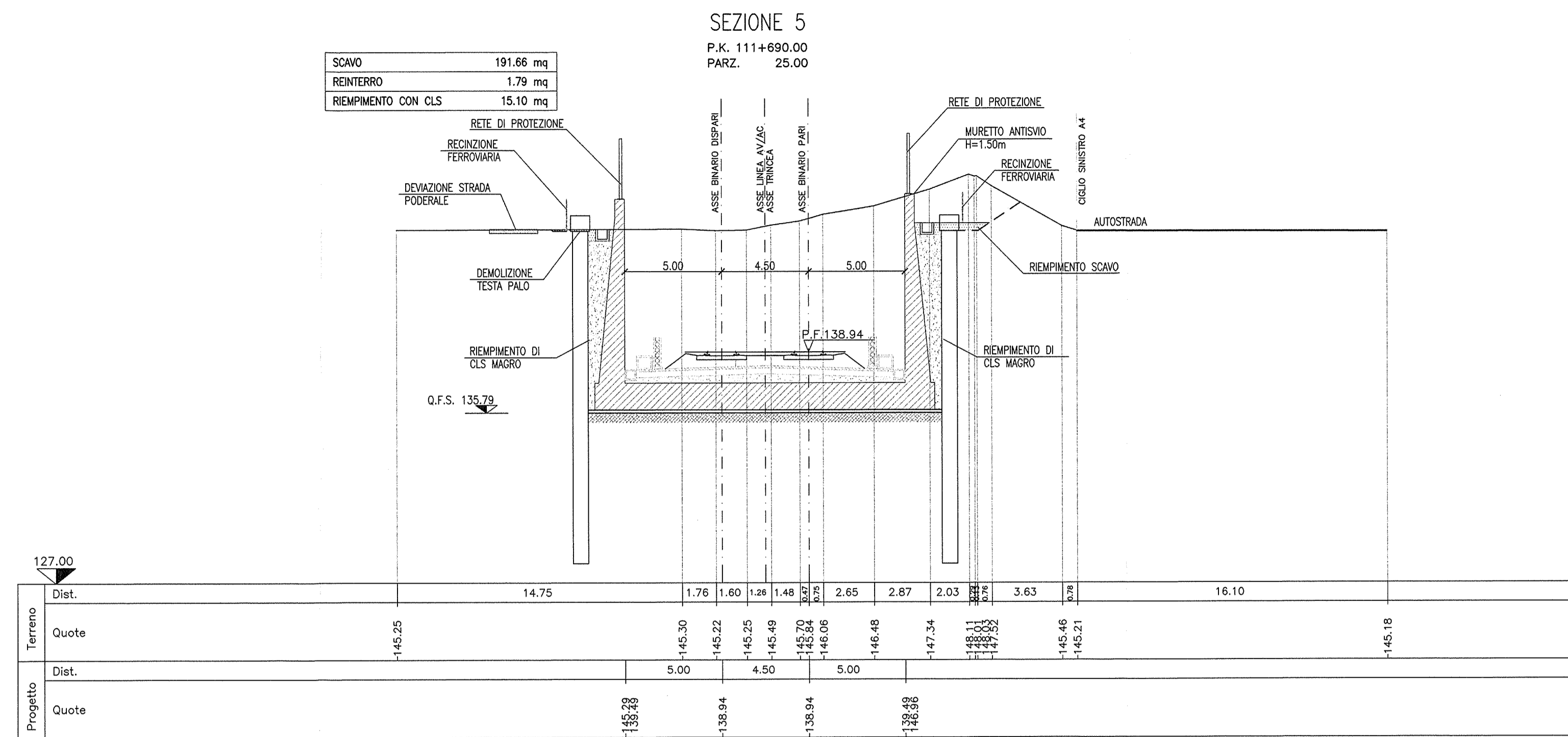
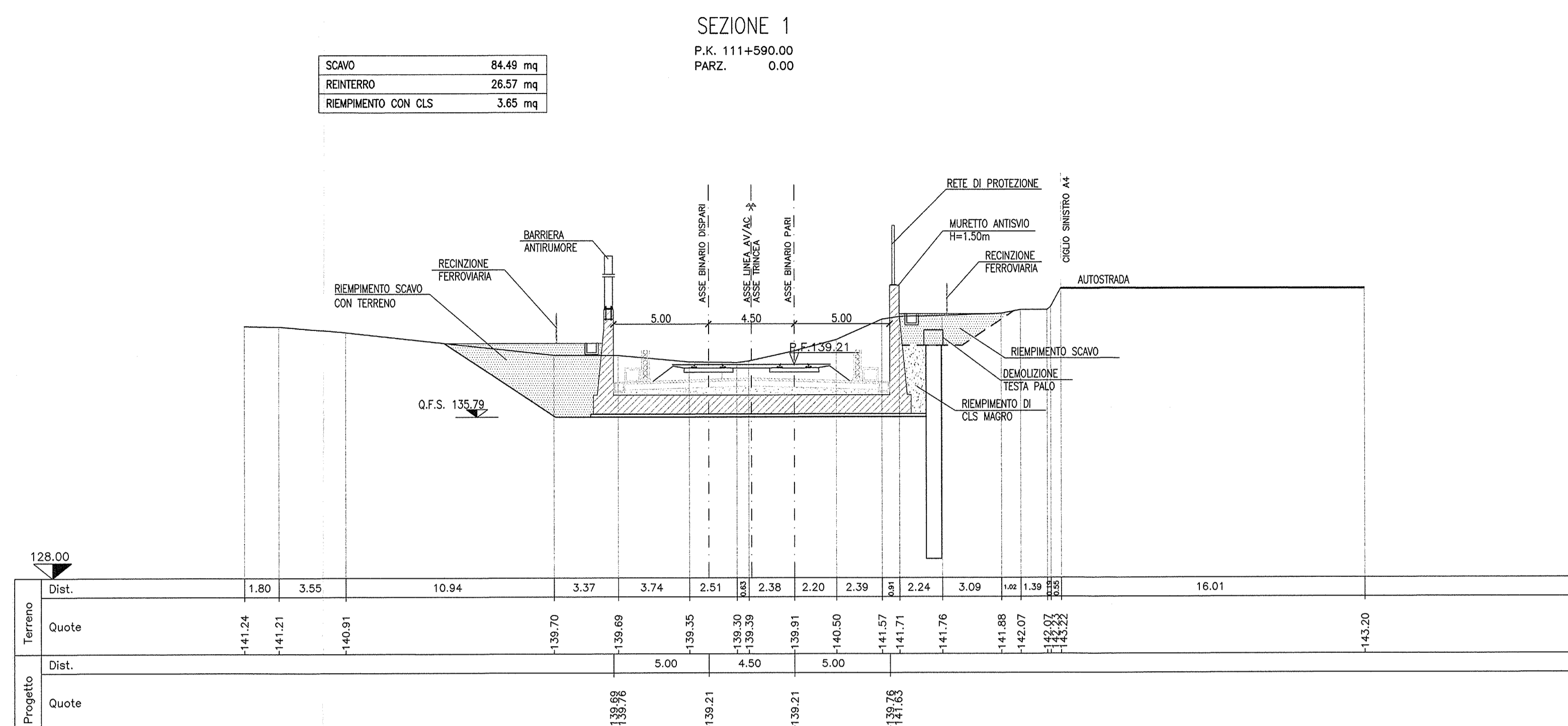


SEZIONI TRASVERSALI  
SCALA 1:200



**DISEGNI DI RIFERIMENTO**

DESCRIZIONE	CODICE
TRINCEA MURI AD "U" - Planimetria generale	INOR11EE2P7TR0300001
TRINCEA MURI AD "U" - Profilo longitudinale generale	INOR11EE2P7TR0300001
TRINCEA MURI AD "U" - Scavi - Planimetria generale	INOR11EE2P7TR0301001
TRINCEA MURI AD "U" - Scavi - Sezioni trasversali	INOR11EE2P7TR0301001
TRINCEA MURI AD "U" - Sezione tipo corrente - Elementi geometrici	INOR11EE2P7TR0300007
TRINCEA MURI AD "U" - Pianta e Sezioni Longitudinali - Carpenteria	INOR11EE2P7TR0300001
TRINCEA MURI AD "U" - Sezioni trasversali - Carpenteria	INOR11EE2P7TR0300001
TRINCEA MURI AD "U" - Opere provvisorie - Sezioni trasversali	INOR11EE2P7TR0301002
TRINCEA MURI AD "U" - Impermeabilizzazione - Pianta,sezioni e particolari	INOR11EE2P7TR0307001
TRINCEA MURI AD "U" - Polifora posacavi - Sezione tipo e particolari	INOR11EE2P7TR0307002
TRINCEA MURI AD "U" - Tabella Materiali	INOR11EE2P7TR0300001
GALLERIA NATURALE CALONATO II (SN01) - Opere di drenaggio	INOR11EE2P7TR0300001

**NOTE GENERALI**

**LEGENDA**

**KEY PLAN**

COMMITTENTE: **RFI** RETE FERROVIARIA ITALIANA GRUPPO FERROVIE DELLO STATO

ALTA SORVEGLIANZA: **ITALFERR** GRUPPO FERROVIE DELLO STATO

GENERAL CONTRACTOR: **Cepav due** Consorzio ENI per l'Alta Velocità

**INFRASTRUTTURE FERROVIARIE STRATEGICHE DEFINITE DALLA LEGGE OBIETTIVO N. 443/01**

**LINEA A.V. /A.C. TORINO - VENEZIA Tratta MILANO - VERONA**

**Lotto funzionale Brescia-Verona**

**PROGETTO ESECUTIVO**

**TRINCEA TRA MURI AD "U" CALCONATO II OVEST (TR03)**

Da Pk 111+590.00 a Pk 111+740.00

Sezioni trasversali

CONTRATTORE: **Consorzio Cepav due** Il Direttore del Contratto **(Ing. T. Tardito)**

DATA: **06 FEB 2019**

COMMISSIONE: **INOR** LOTTO: **11** FASE: **E** ENTE: **E2** TIPO DOC.: **W9** OPERA/DISCIPLINA: **TR0300** PROG.: **001** REV.: **A**

PROGETTISTA: **ING. T. TARDITO**

DATA: **27/07/18**

CHG: **751447334A**

Scalo di plot: 1