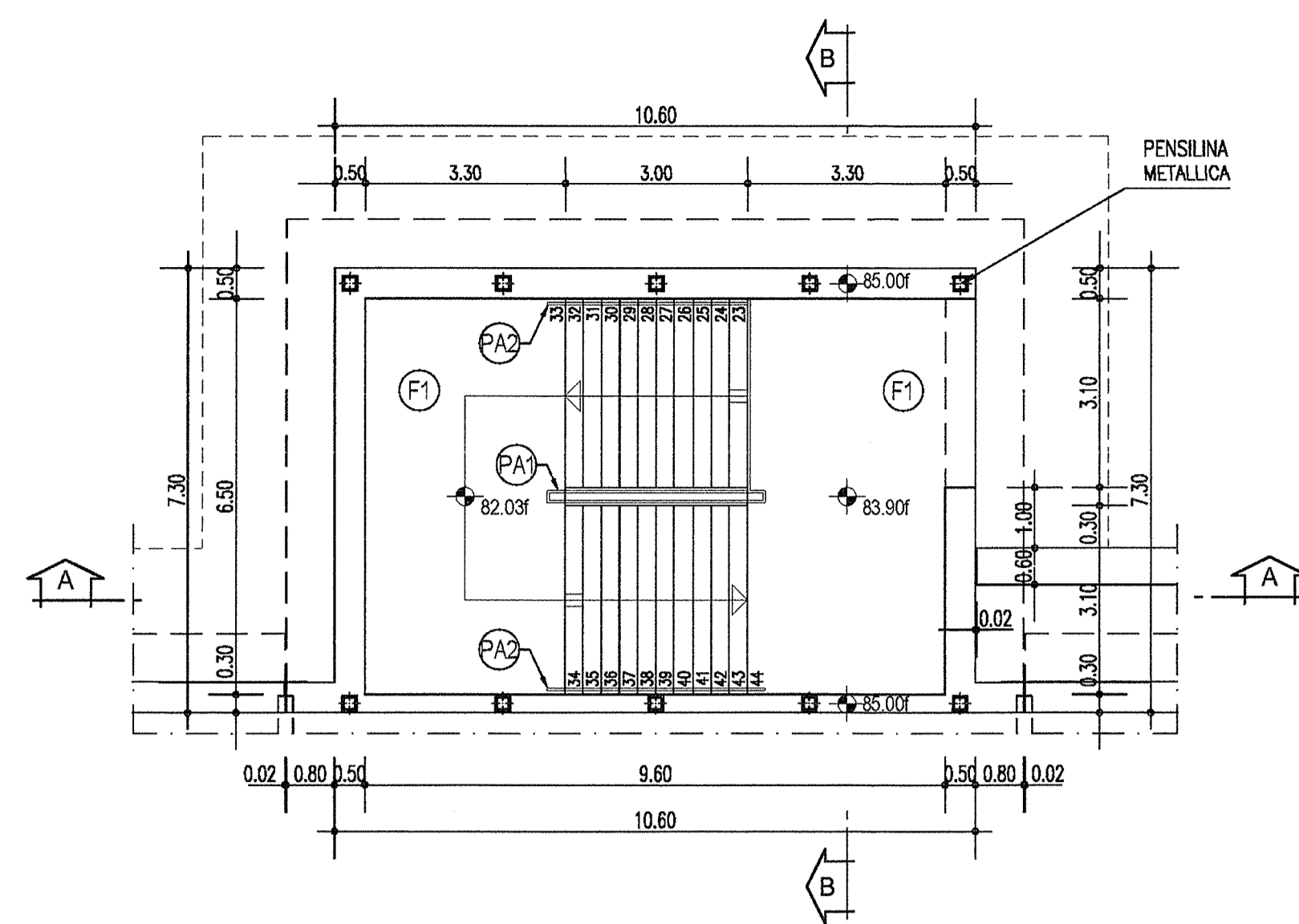


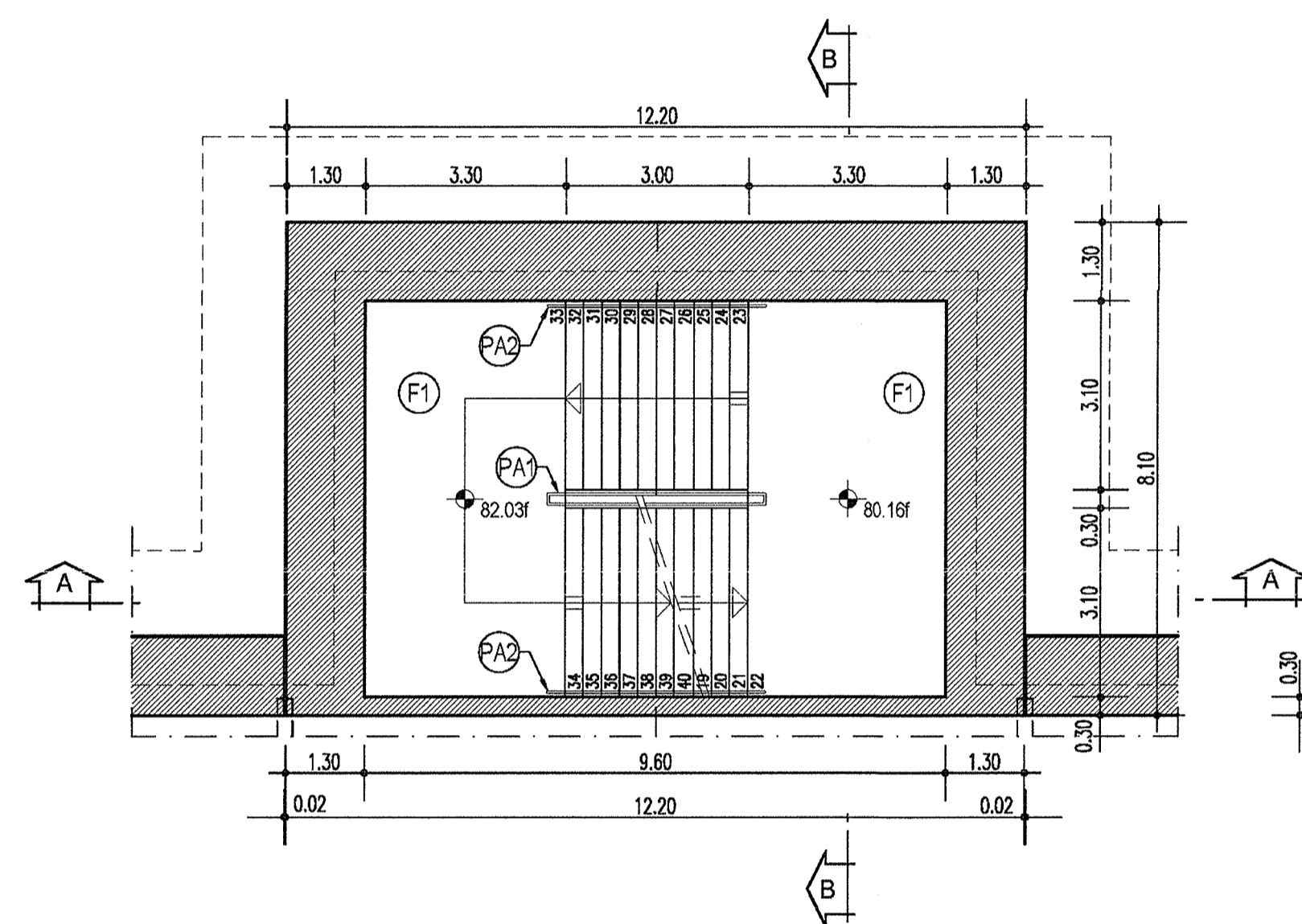
PIANTA PIANO USCITA - LATO BINARIO DISPARI

SCALA 1:100



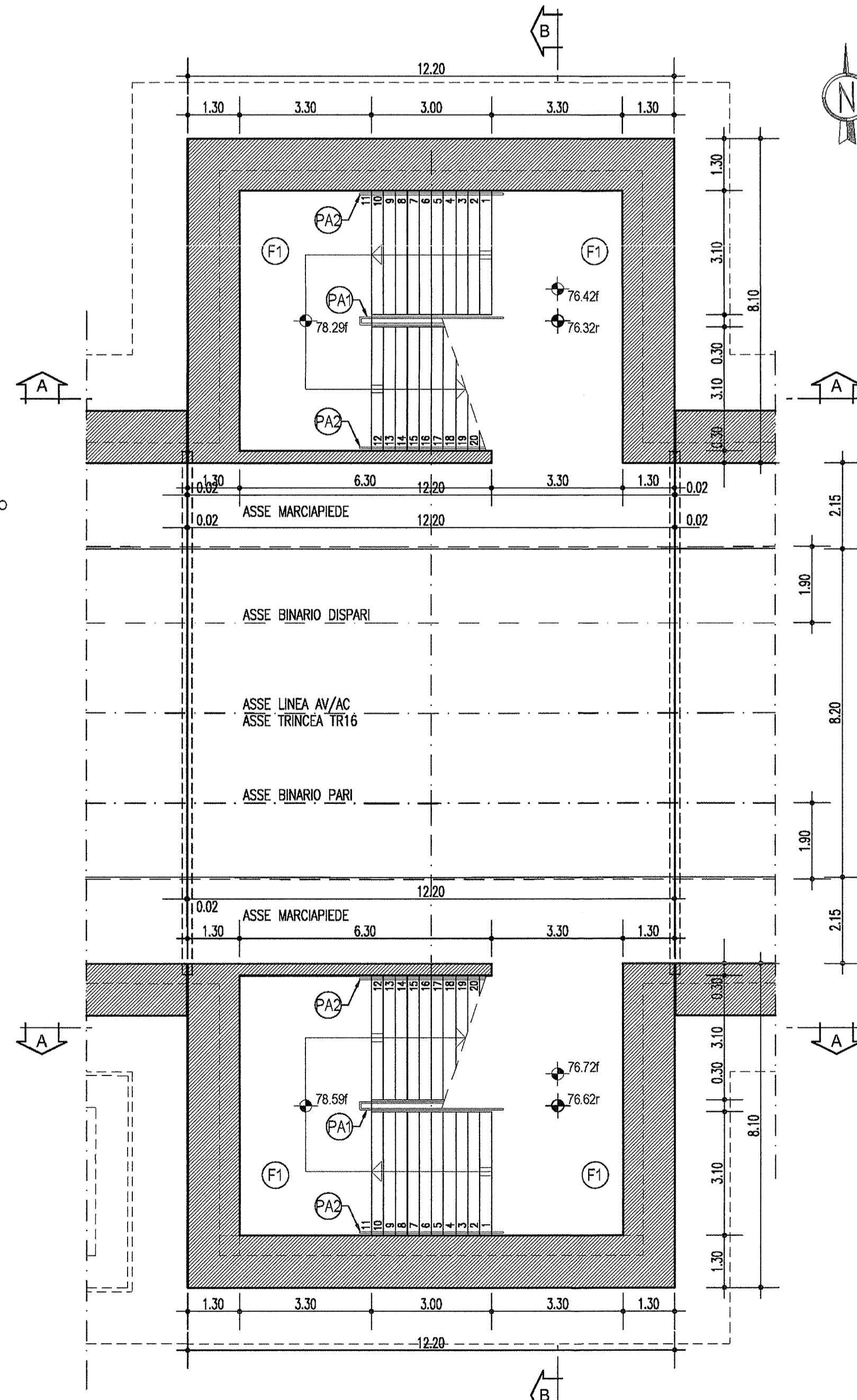
PIANTA PIANO INTERMEDIO - LATO BINARIO DISPARI

SCALA 1:100



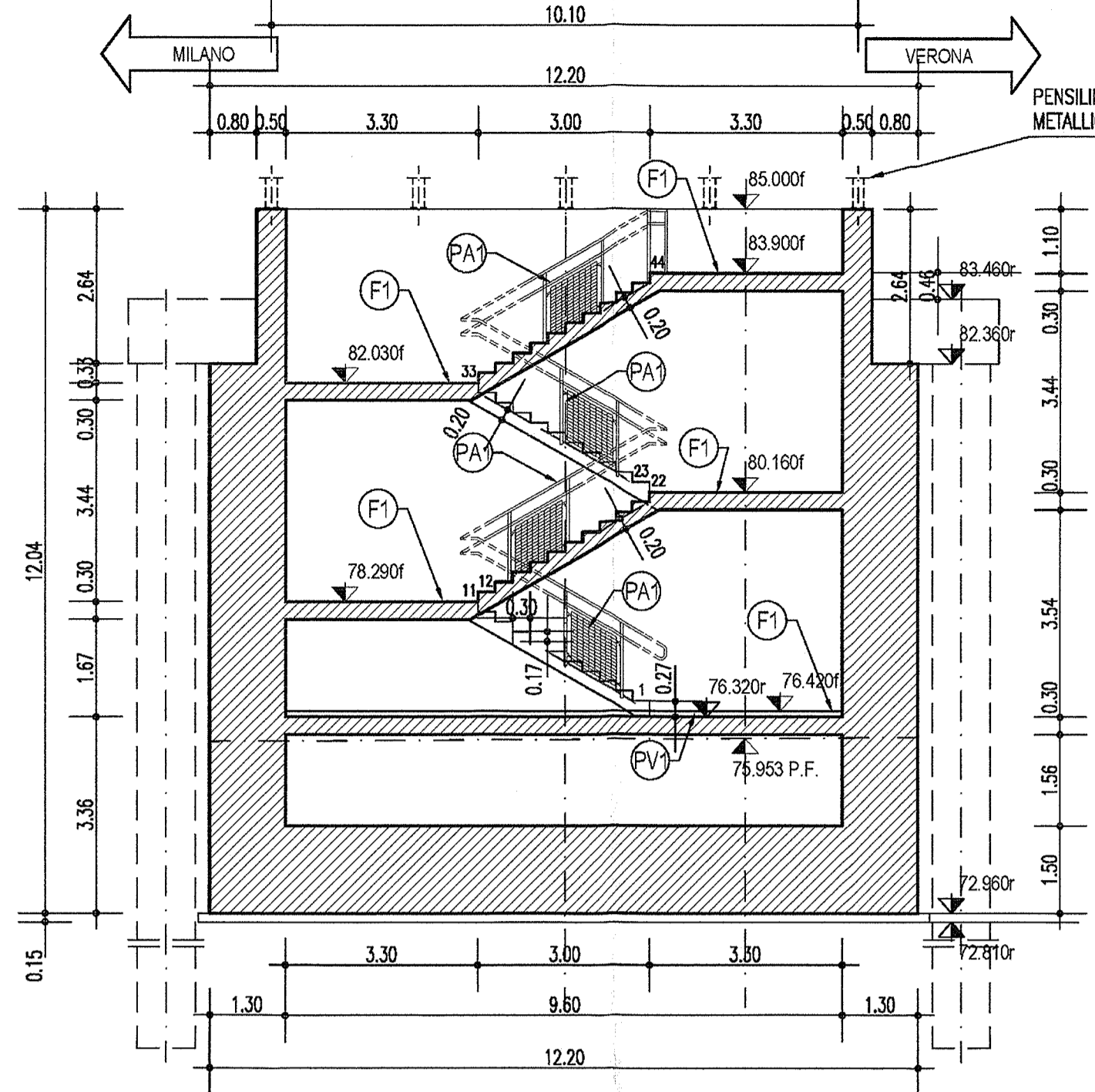
PIANTA PIANO BANCHINA

SCALA 1:100



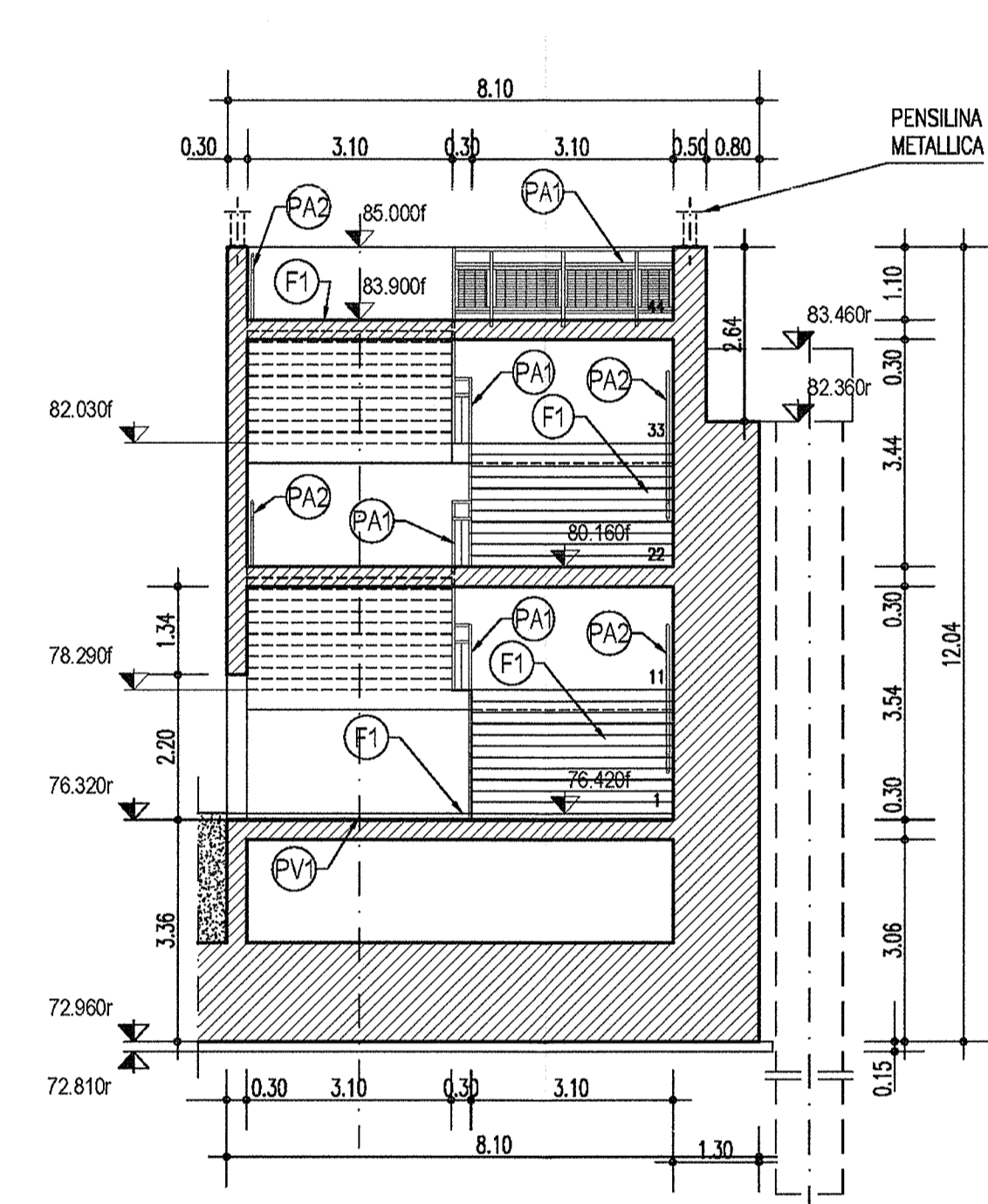
SEZIONE A-A - LATO BINARIO DISPARI

SCALA 1:100



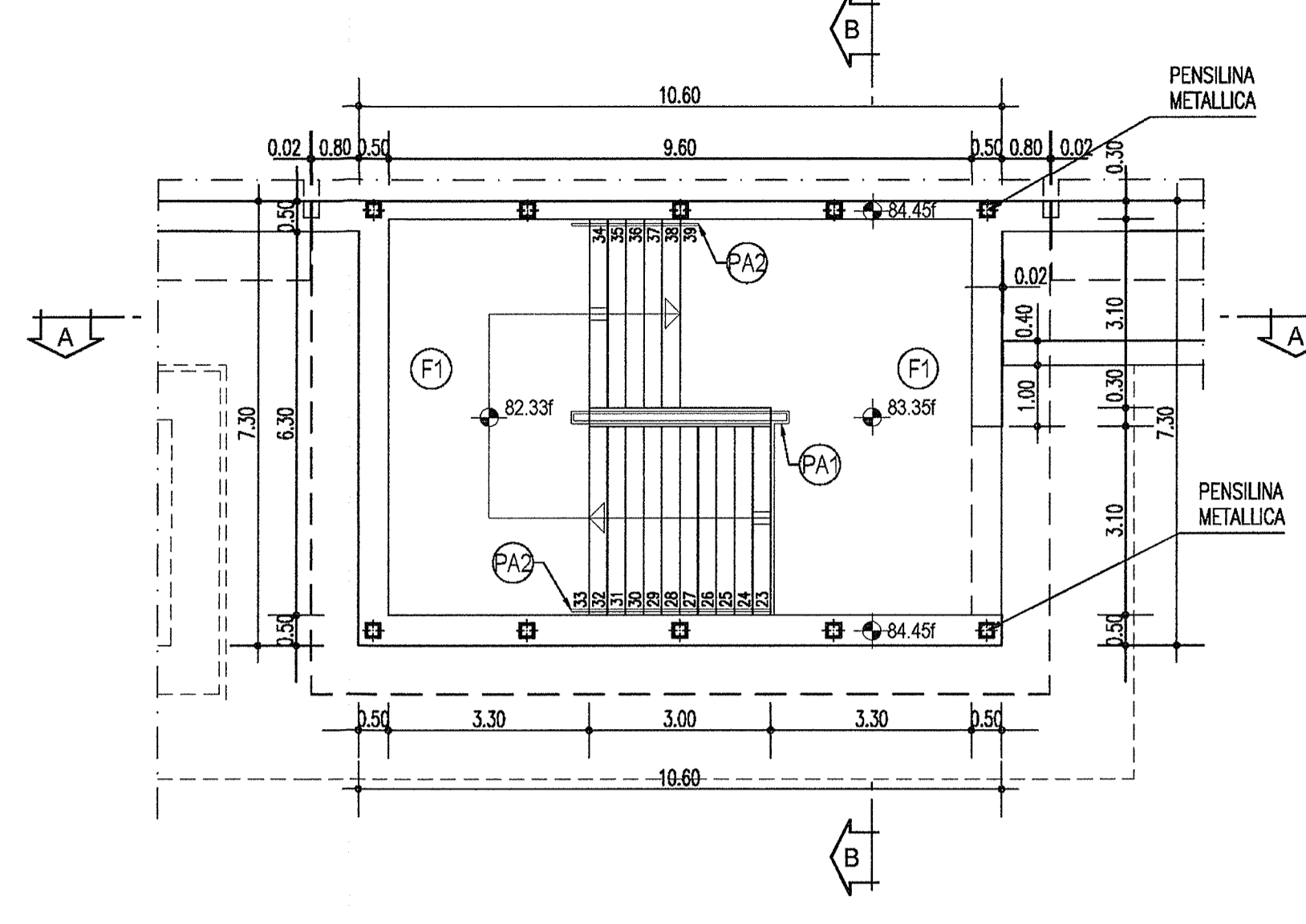
SEZIONE B-B - LATO BINARIO DISPARI

SCALA 1:100



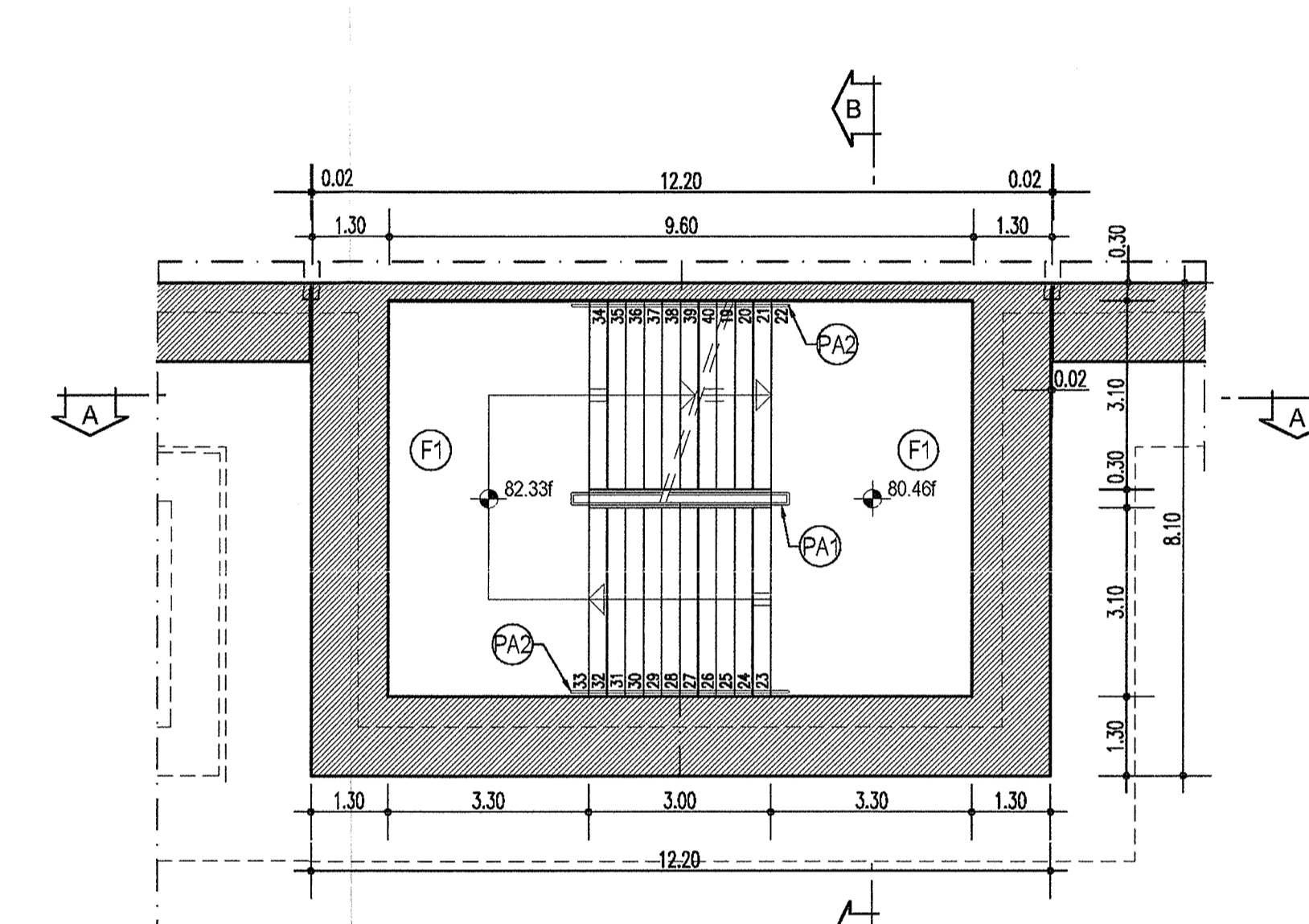
PIANTA PIANO USCITA - LATO BINARIO PARI

SCALA 1:100



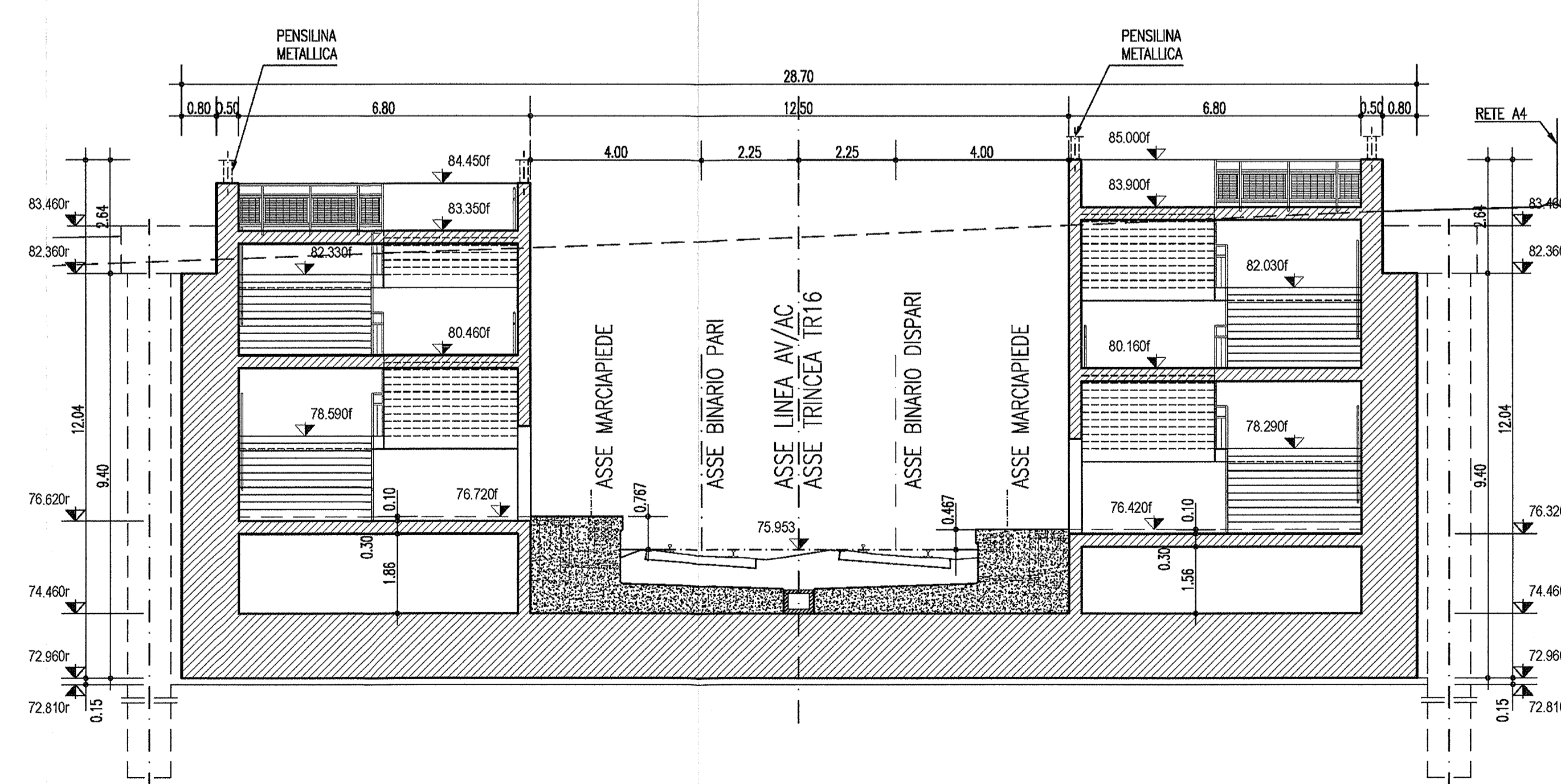
PIANTA PIANO INTERMEDIO - LATO BINARIO PARI

SCALA 1:100



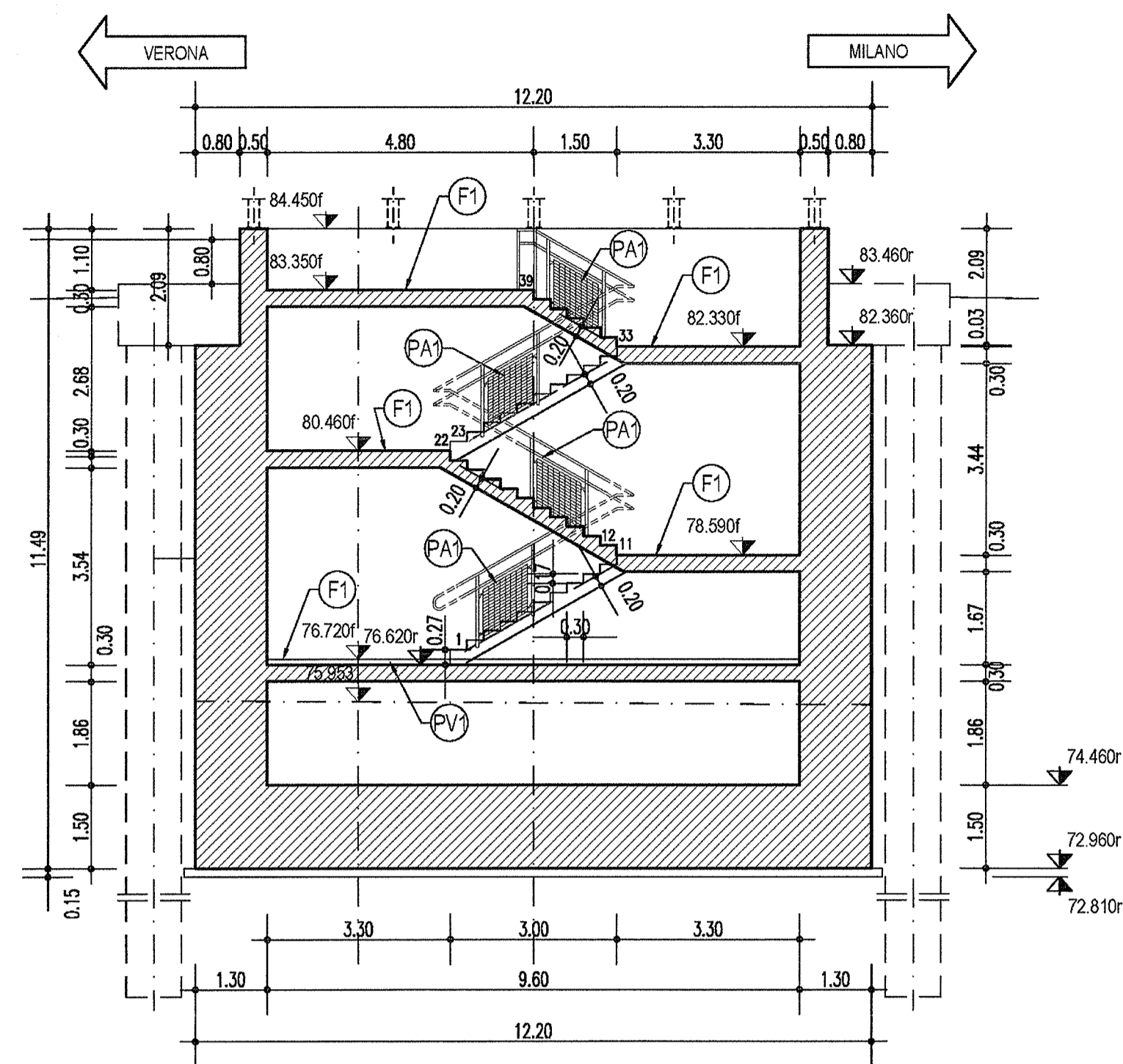
SEZIONE B-B - COMPLETA

SCALA 1:100



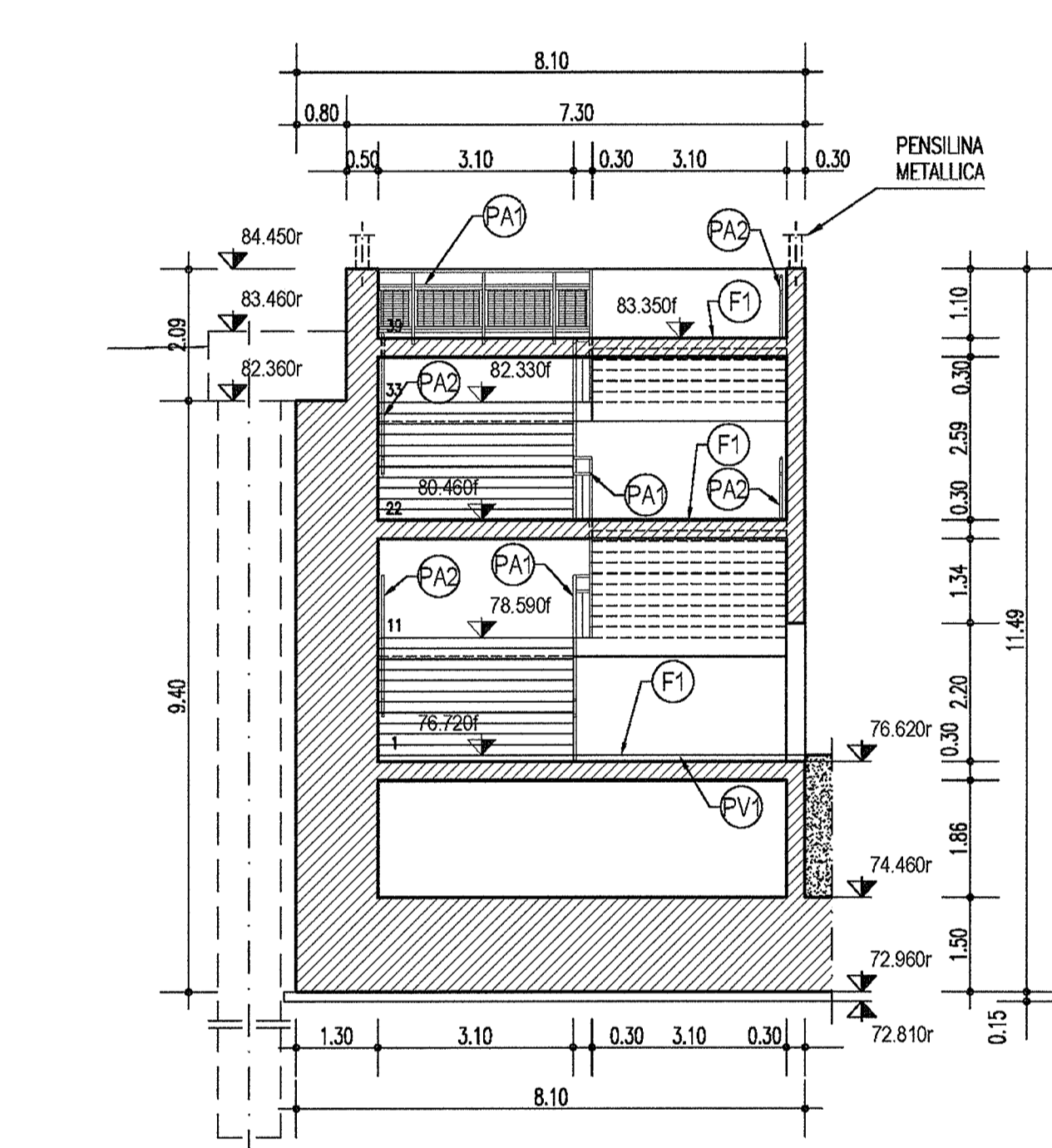
SEZIONE A-A - LATO BINARIO PARI

SCALA 1:100



SEZIONE B-B - LATO BINARIO PARI

SCALA 1:100



DISEGNI DI RIFERIMENTO

DESCRIZIONE	CODICE
PLANIMETRIA DI UBICAZIONE DELL'OPERA	INOR11E22P7TR160001
PROFILI GENERALI DELL'OPERA	INOR11E22P7TR160001
SEZIONI TRASVERSALI	INOR11E22P7TR160001
SEZIONI TIPO TRINCEA CONCI 1 E 3	INOR11E22P7TR160009
APPARATO DI SOLLEVAMENTO INTERMEDIO - CARPENTERIA - TAV. 1/2	INOR11E22P7TR160001-2
PIANTA E SEZIONE LONGITUDINALE CONCI TRINCEA	INOR11E22P7TR160001
USCITA PEDONALE INTERMEDIA - PARTICOLARI ARCHITETTONICI	INOR11E22P7TR1607001
PARTICOLARE IMPERMEABILIZZAZIONE TRINCEA - TAV. 3	INOR11E22P7TR1607002
PARTICOLARE DEI PARAPETTI E DELLE RETI	INOR11E22P7TR1607004
USCITA PEDONALE INTERMEDIA - TETTOIO DI COPERTURA - ARCHITETTONICO	INOR11E22P7TR1607001
USCITA PEDONALE INTERMEDIA - TETTOIO DI COPERTURA - CARPENTERIA	INOR11E22P7TR160006

NOTE GENERALI

PER IL TRACCIAMENTO DEI MARCIAPIEDI SI RIMANDA AGLI ELABORATI SPECIFICI

CARATTERISTICHE DEI MATERIALI

PER LE CARATTERISTICHE DEI MATERIALI NON SPECIFICATE NEL PRESENTE ELABORATO SI FACCI RIFERIMENTO ALLA TABELLA MATERIALI INOR11E22P7TR160001

LEGENDA:

- (F1) FINITURA PAVIMENTO "MILLE BOLLE" IN PVC E GOMMA TERMOPLASTICA DA POSARSI CON O SENZA COLLANTE
- (PA1) PARAPETTI COMPOSTI DA TUBOLARI METALLICI E PANNELLI GRIGIATI TIPO "ORSOGRELL" IN ACCIAIO ZINCATO, H=1,10 m
- (PA2) DOPPIO CORRIMANO IN TUBOLARE #60 DI ACCIAIO ZINCATO E PREVERNICATO (IL PRIMO POSIZIONATO AD H=0,75 m, IL SECONDO AD H=1,00 m)
- (PV) MASSETTO ARMATO CON RETE #5/15X15 CON RIVESTIMENTO METACRILICO, CONSOLIDANTE, IMPERMEABILE, ANTIPOLVERE E ANTICARBONATANTE

COMMITTENTE:

ALTA SOVRIGLIANZA:

GENERAL CONTRACTOR:

Consorzio ENI per l'Alta Velocità

INFRASTRUTTURE FERROVIARIE STRATEGICHE DEFINITE DALLA LEGGE OBIETTIVO N. 443/01

LINEA A.V./A.C. TORINO - VENEZIA Tratta MILANO - VERONA
Lotto funzionale Brescia-Verona
PROGETTO ESECUTIVO

TR16 - MURI AD U - TRINCEA INTERCLUSA TRA GA12 E GA13
Da Pk 133+606.630 a Pk 133+656.630
USCITA PEDONALE INTERMEDIA - PARTICOLARI ARCHITETTONICI

GENERAL CONTRACTOR: **Cepav due**
Consorzio Cepav due
Il Direttore del Consorzio
(Ing. T. Tassinari)

DIRETTORE LAVORI:

SCALA: 1:100

Data: 06/10/2016

COMMESSA	LOTTO	FASE	ENTE	TIPO DOC.	OPERA/DISCIPLINA	PROGR.	REV.
INOR	11	E	E2	BA	TR16/07	001	A

PROGETTAZIONE

Rev.	Descrizione	Autore	Data	Verifica	Approvazione
A	EMISSIONE	Sommari	28/12/16	Giovanni	21/1
B					
C					

Stampato dal Servizio di plottaggio ITALFERR S.p.A. ALBA S.r.l.

File: INOR11E22BATR1607001A_10.dwg