

DESCRIZIONE	CODICE
-PLANIMETRIA LINEA AC DA KM 125+024.970 A KM 125+824.970	A20200DE2P7F0001123
-PLANIMETRIA LINEA AC DA KM 125+824.970 A KM 126+624.970	A20200DE2P7F0001124
-PROFILI LONGITUDINALE - ASSE LINEA AC DA KM 117+424.970 A KM 126+424.970	A20200DE2F5F0001011
-PROFILI LONGITUDINALE - ASSE LINEA AC DA KM 126+424.970 A KM 135+424.970	A20200DE2F5F0001012
-PROFILI GENERALI DELL'OPERA	A20200DE2F6G1400001
-SEZIONI TRASVERSALI TAV. 1	A20200DE2W9G1400001
-SEZIONI TRASVERSALI TAV. 2	A20200DE2W9G1400002
-SEZIONI TRASVERSALI TAV. 3	A20200DE2W9G1400003
-USCITA DI SICUREZZA ALLA PK 125+875 - PANTA E SEZIONI	A20200DE2P8G1400001
-SINCOLO PESCHIERA PLANIMETRIA GENERALE	A20200DE2P7N1800001

IL CODICE COMMESSA "A202" E' STATO SOSTITUITO CON "IN05"

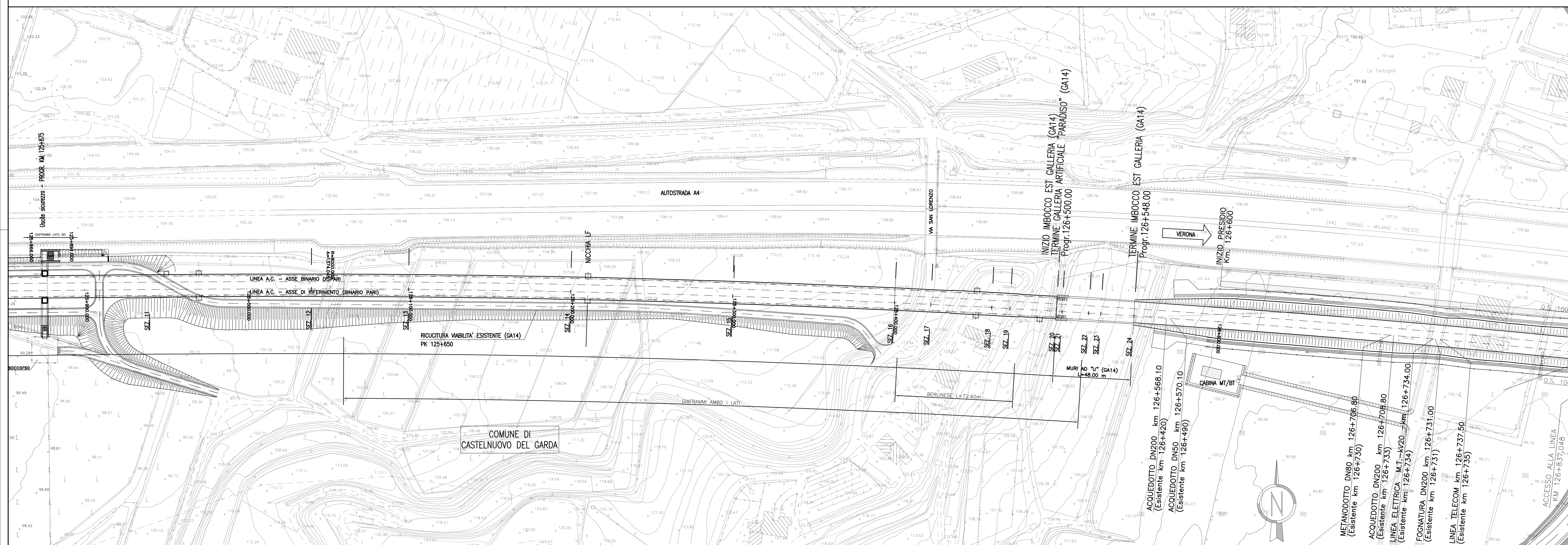
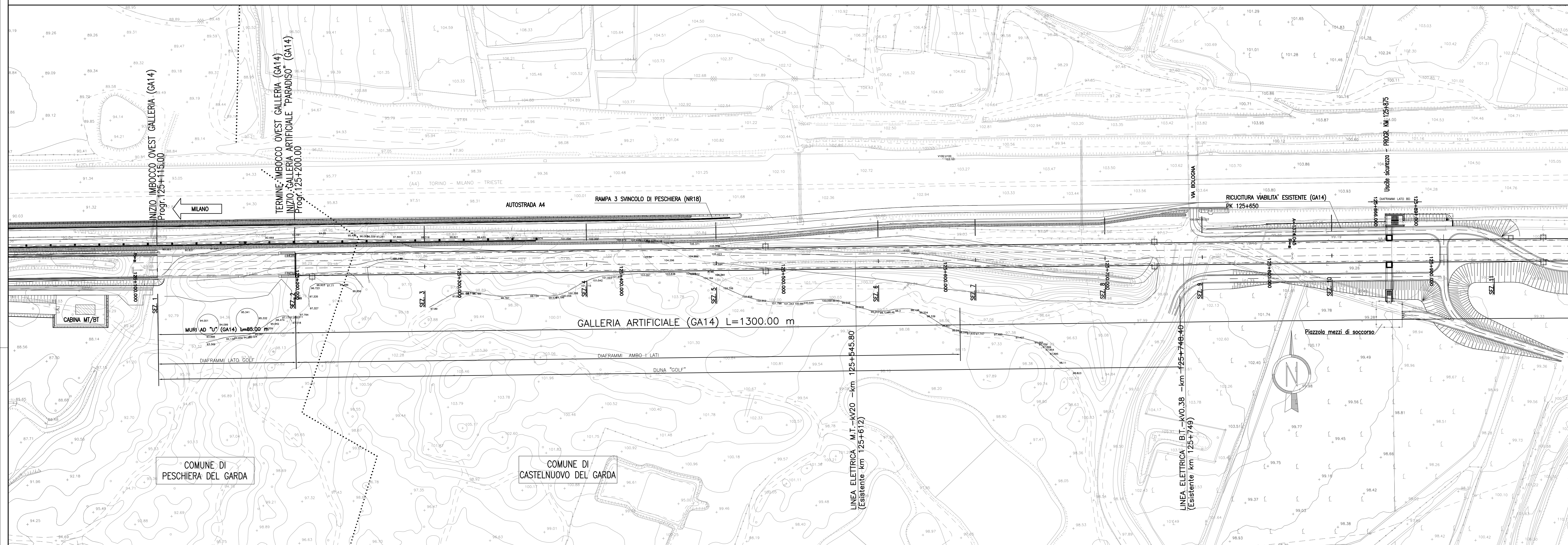
NOTE GENERALI

NOTA: LA RIMODELLAZIONE DEL TERRENO E' CONTENUTA NELLA "PARTE 1B - OPERE DI MITIGAZIONE AMBIENTALE".

1 - TUTTE LE MISURE SONO ESPRESSE IN M

2 - LE QUOTE ALTIMETRICHE SONO ESPRESSE IN M S.L.M.

CARATTERISTICHE DEI MATERIALI



COMMITTENTE:  **RFI**  
**RETTA FERROVIARIA ITALIANA**  
 GRUPPO FERROVIE DELLO STATO ITALIANE

ALTA SOVRIGLIANZA:  **ITALFERR**  
 GRUPPO INNOVATIVE RAIL EUROPEAN

GENERAL CONTRACTOR:  **Cepav due**

INFRASTRUTTURE FERROVIARIE STRATEGICHE DEFINITE DALLA LEGGE OBIETTIVO N. 443/01  
 LINEA A.V./A.C. TORINO - VENEZIA Tratta MILANO - VERONA  
 Lotto funzionale Brescia-Verona  
 PROGETTO DEFINITIVO

LINEA A.C. MILANO-VERONA  
 GALLERIA ARTIFICIALE "PARADISO"  
 PLANIMETRIA DI UBICAZIONE DELL'OPERA

ALTA SOVRIGLIANZA:  **ITALFERR**

COMMESSA	LOTTO	FASE	ENTE	TIPO DOC.	OPERA/DESCRIZIONE	PROGR.	REV.	SCALA
IN05	00	D	E2	P7	GA14.00	001	1	1:1000

PROGETTAZIONE GENERALE CONTRACTOR								Autorizzato/Date	
Rev.	Data	Descrizione	Redatto	Data	Verificato	Data	Approvato	Data	Concorso
0	31/03/14	EMMISSIONE PER CDS	BONARDES	01/07/14	DI NARDO	31/03/14	LAZZARI	31/03/14	Cepav due
1	01/07/14	REVISIONE PER CDS	BONARDES	01/07/14	DI NARDO	01/07/14	LAZZARI	01/07/14	Project Director (Ing. F. Lombardi)
2									
3									

Salipem S.p.a. COMM. 032121 (Data: 01/07/14) [Doc. IN0500DE2P7GA14000011]  
 Progetto cofinanziato dalla Unione Europea  
 Scalp di plot: 1:1  
 CUP: F6H910000008