

**Descrizione interferenza:**  
 Lavori di spostamento della linea telefonica aerea in rame, in Comune di Castelnuovo del Garda (VR), in Via S. Lorenzo e Via Mantovana, interferente con le opere di costruzione della nuova Linea dell'Alta velocità, tratta BS-VR. Si prevede di intervenire con le seguenti modalità:

- Nella prima fase si prevede la costruzione di una infrastruttura interrata, realizzata mediante scavo, posa di tubi e pozzetti, in via S. Lorenzo e posa cavi con ripresa impianti per permettere le lavorazioni CEPAV, con recupero dell'infrastruttura interferente dismessa.
- Viene realizzata l'infrastruttura interrata definitiva mediante scavo, posa di tubi e pozzetti, atta a ricollocare in modo definitivo l'impianto interferente, nella via S. Lorenzo e raccordo fino a via Mantovana.
- Posa nuovi cavi nella suddetta infrastruttura e ripresa degli impianti esistenti

**Materiale utilizzato per la risoluzione:**

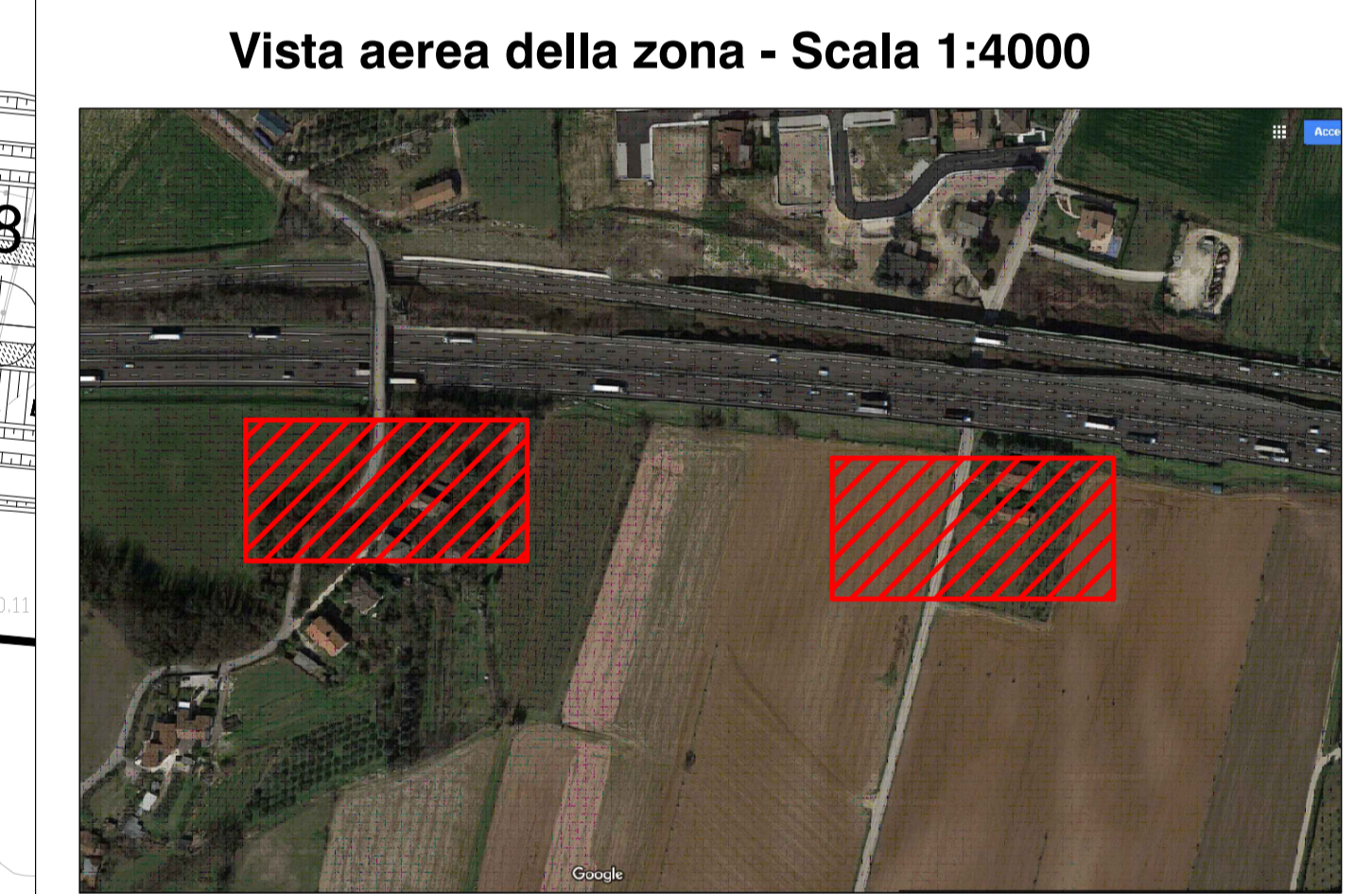
- Tubazione Ø 125mm
- Pozzetti prefabbricati 80x125cm con chiusini in ghisa carrabili
- Pozzetti prefabbricati 90x70cm con chiusini in ghisa carrabili
- Involucro metallico di ferro zincato continuo 140x140 spessore 2mm

**LEGENDA INFRASTRUTTURE TELEFONICHE:**

	TRACCIATO INFRASTRUTTURA AEREA		TRACCIATO INFRASTRUTTURA INTERRATA		POZZETTO 80X125		PALO
	TRACCIATO INFRASTRUTTURA INTERRATA PROTETTO ESTERNAMENTE DA INVOLUCRO METALLICO DI FERRO ZINCATO CONTINUO				POZZETTO 90X70		

	DEFINITIVO 1° FASE		DEMOLIZIONE 1° FASE
	DEFINITIVO 2° FASE		DEMOLIZIONE 2° FASE
	PROVISORIO		TRACCIATO ESISTENTE



**PROGETTO ESECUTIVO**

**LINEA A.V./A.C. TORINO VENEZIA - Tratta Milano Verona**  
 Lotto Funzionale: Brescia - Verona  
 Progetto Esecutivo

PROGETTO DI ADEGUAMENTO IMPIANTI

**SCHEDA N. SI35526 - NS38603**  
**SLF5 - RI53 -ITF5- GA14**

Comune di Castelnuovo del Garda (VR)  
 Via Montovana - Via San Lorenzo  
 SI35526  
 Progressiva: Binario Pari Km 136+735 - Km 146+735  
 NS38603  
 Progressiva: Binario Pari Km 136+731

RIFERIMENTO ELABORATO		CODICE SCHEMA		DATA		REVISIONE	
Tipologia	Variazioni	Numero scheda	Stato	febbraio 2019		1	01/04/2019
LTA	SI35526	ESE		varie			
LTA	NS38603	ESE					

REDATTO	S.P.	Formato:	A1
VERIFICATO	ING. GIUSEPPE ALAMIA	Rif. Tavola:	PLANIMETRIA
APPROVATO	MARIO MAZZI	Foglio n.:	1

IL PRESENTE DOCUMENTO È DI PROPRIETÀ DI TELECOM ITALIA SPA E NON POTRÀ ESSERE COPIATO, RIPRODOTTO O ALTAMENTE PUBBLICATO, IN TUTTO O IN PARTE, SENZA IL SUO ESPRESSO CONSENSO.

SCALA 1:750