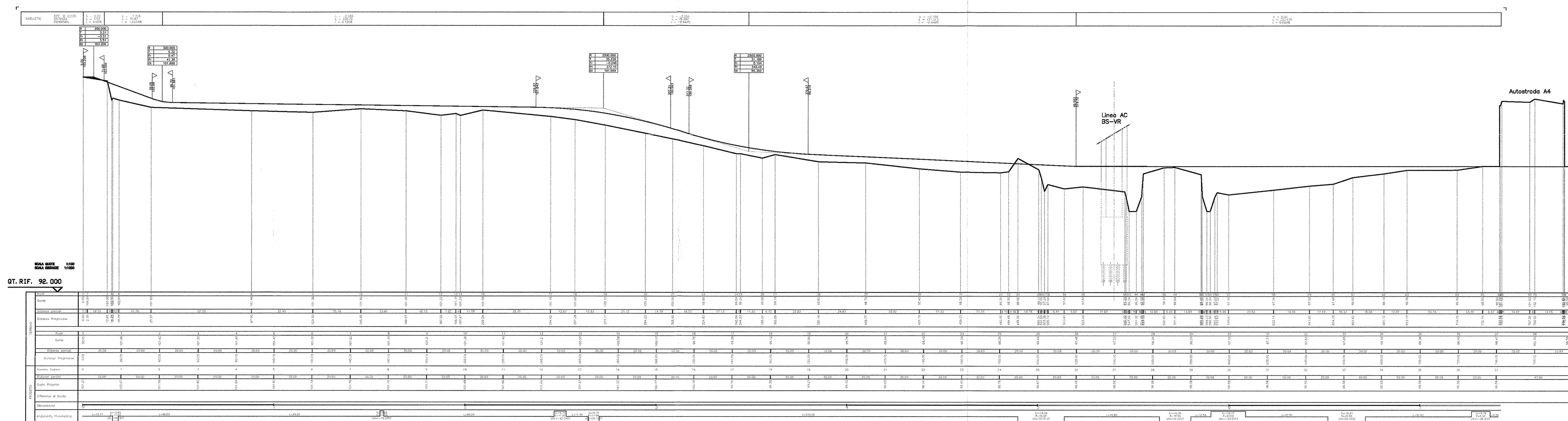


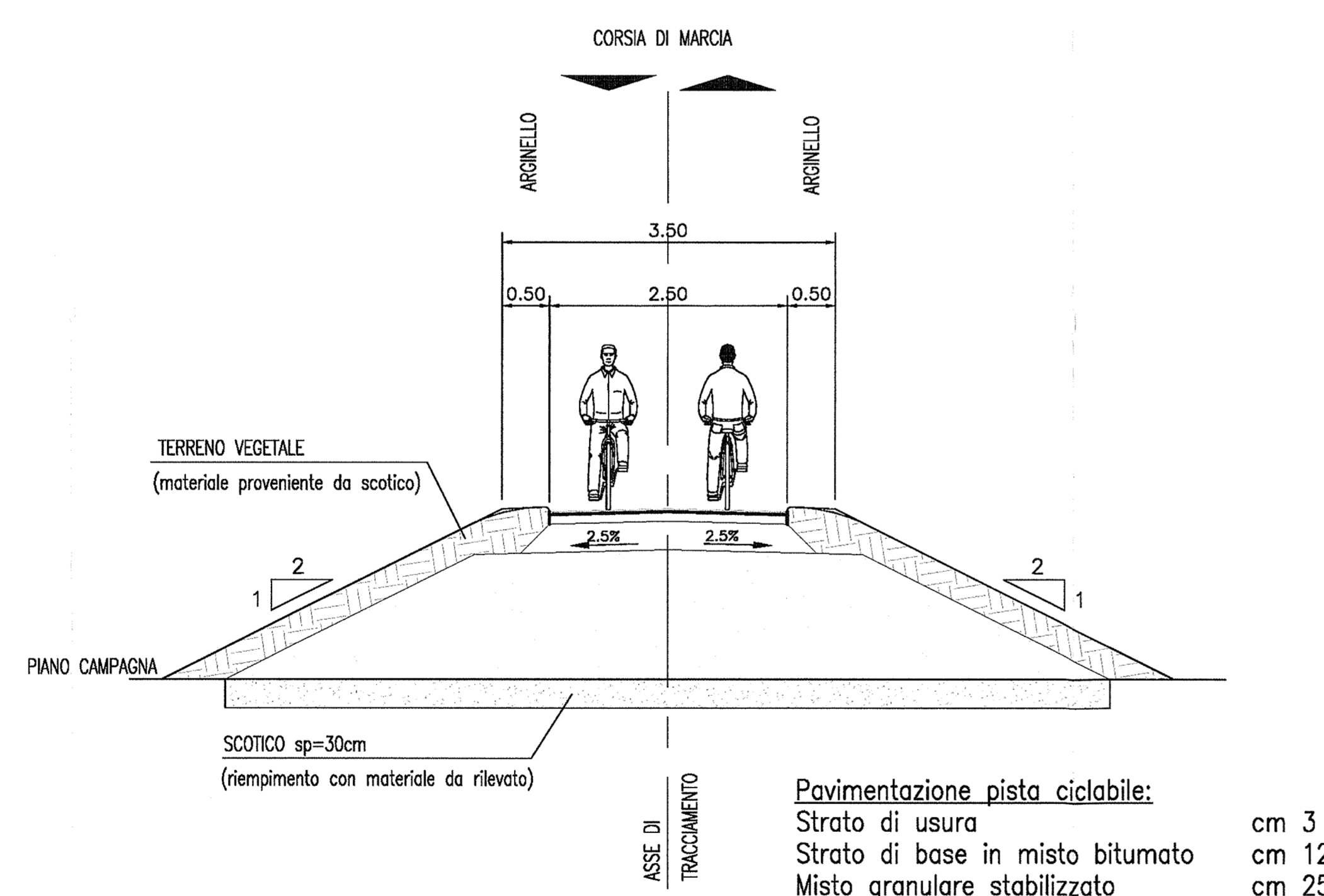
DESCRIZIONE	CODICE
PLANIMETRIA DI PROGETTO E DI TRACCIAMENTO	INOR11EE2PZIN300001
PROFILO LONGITUDINALE, SEZIONI TIPO E DETTAGLI	INOR11EE2PZIN300002
SEZIONI TRASVERSALI 1 di 2	INOR11EE2WAIN300001
SEZIONI TRASVERSALI 2 di 2	INOR11EE2WAIN300002

PROFILO LONGITUDINALE
scala 1:100

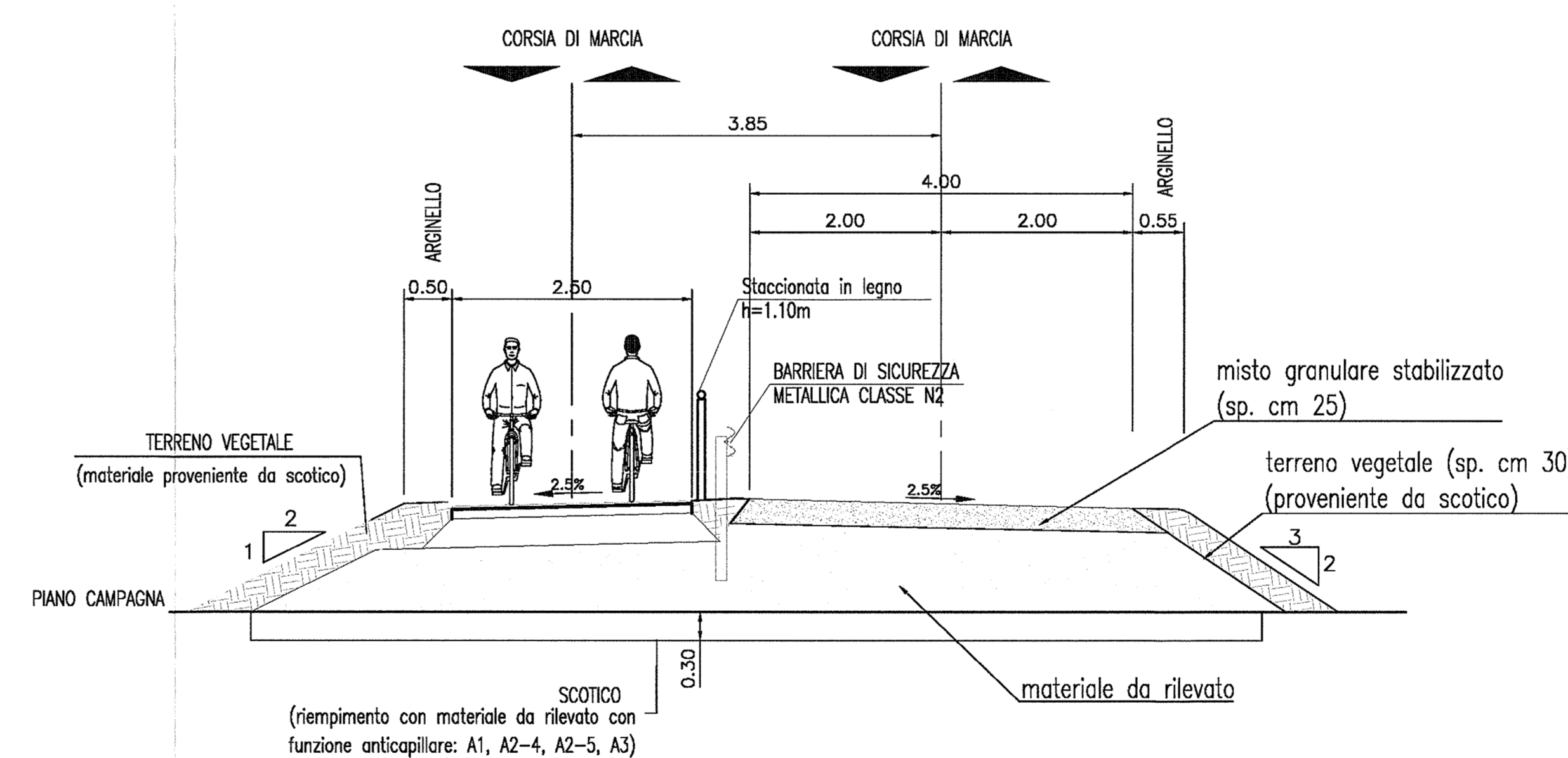


NOTE GENERALI

SEZIONE TIPO PISTA CICLABILE
scala 1:50



SEZIONE TIPO IN AFFIANCAMENTO STRADA BIANCA
scala 1:50



COMMITTENTE:
RFI
RILEVAMENTO FERROVIARIO ITALIANO
GRUPPO FERROVIE DELLO STATO

ALTA SORVEGLIANZA:
ITALFERR
GRUPPO FERROVIE DELLO STATO

GENERAL CONTRACTOR:
Cepav due
Consorzio ENI per l'Alta Velocità

INFRASTRUTTURE FERROVIARIE STRATEGICHE DEFINITE DALLA LEGGE OBIETTIVO N. 443/01

LINEA A.V. /A.C. TORINO - VENEZIA Tratta MILANO - VERONA
Lotto funzionale Brescia-Verona
PROGETTO ESECUTIVO

IN3 - PISTA CICLABILE VIADOTTO RIO TIONELLO - PK 139+500
PROFILO LONGITUDINALE, SEZIONI TIPO E DETTAGLI

GENERAL CONTRACTOR: **Cepav due** Consorzio Cepav due
Il Direttore del Consorzio (Ing. T. Zamboni)
Data: 05 GIU 2018
DIRETTORE LAVORI:
SCALA: **Varie**

COMMESSA	LOTTO	FASE	ENTE	TIPO DOC.	OPERA/DISCIPLINA	PROGR.	REV.
INOR	11	E	E2	PZ	IN300	002	A

PROGETTAZIONE

Rev.	Descrizione	Autore	Data	Verifica	Disegnato	Illegibile
A	Emissione	Valpo	30/1/18	Patroni		
B						
C						

Stampato dal Servizio di Progetto per Servizio ALBA S.r.l.
Data: 30/1/18