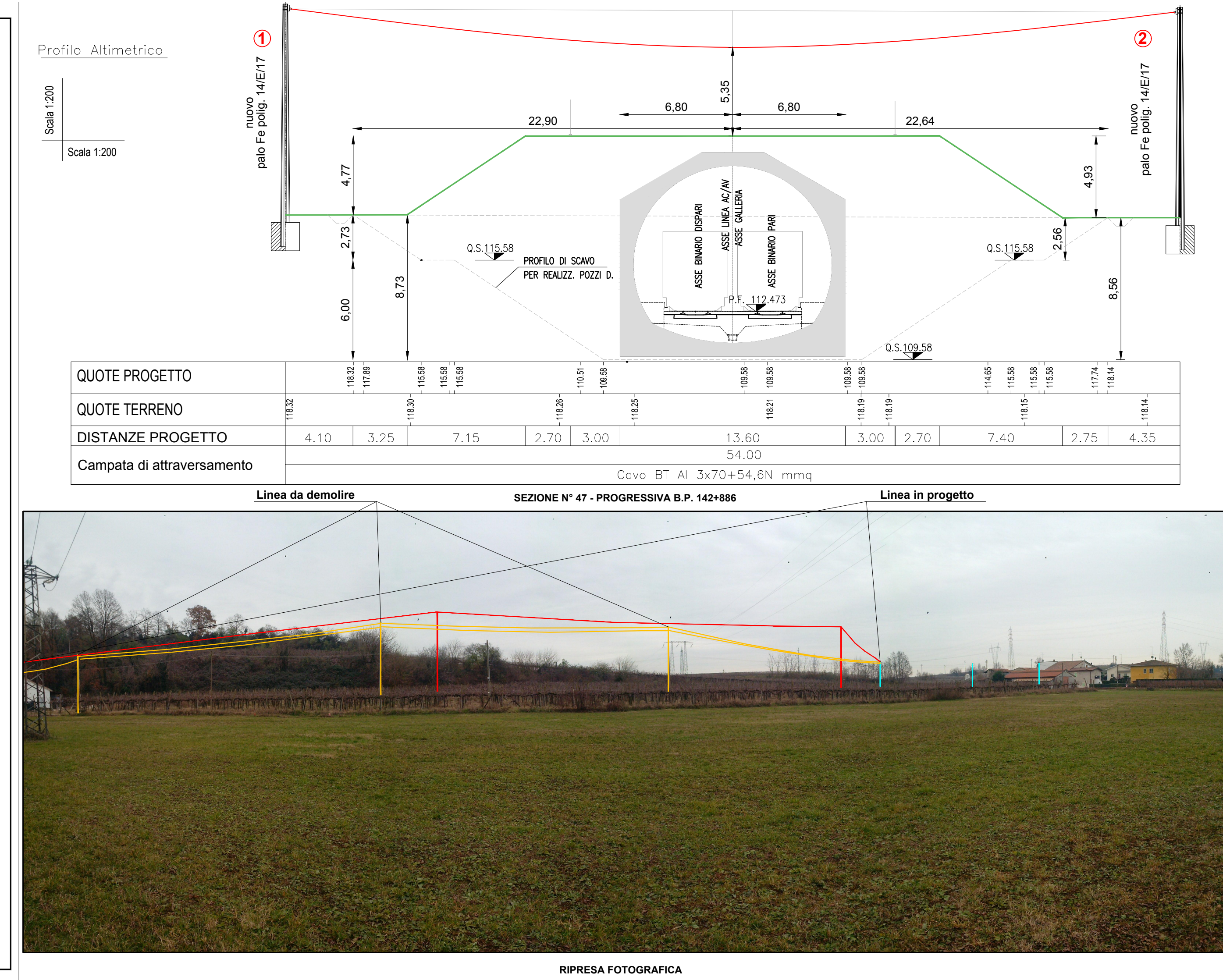
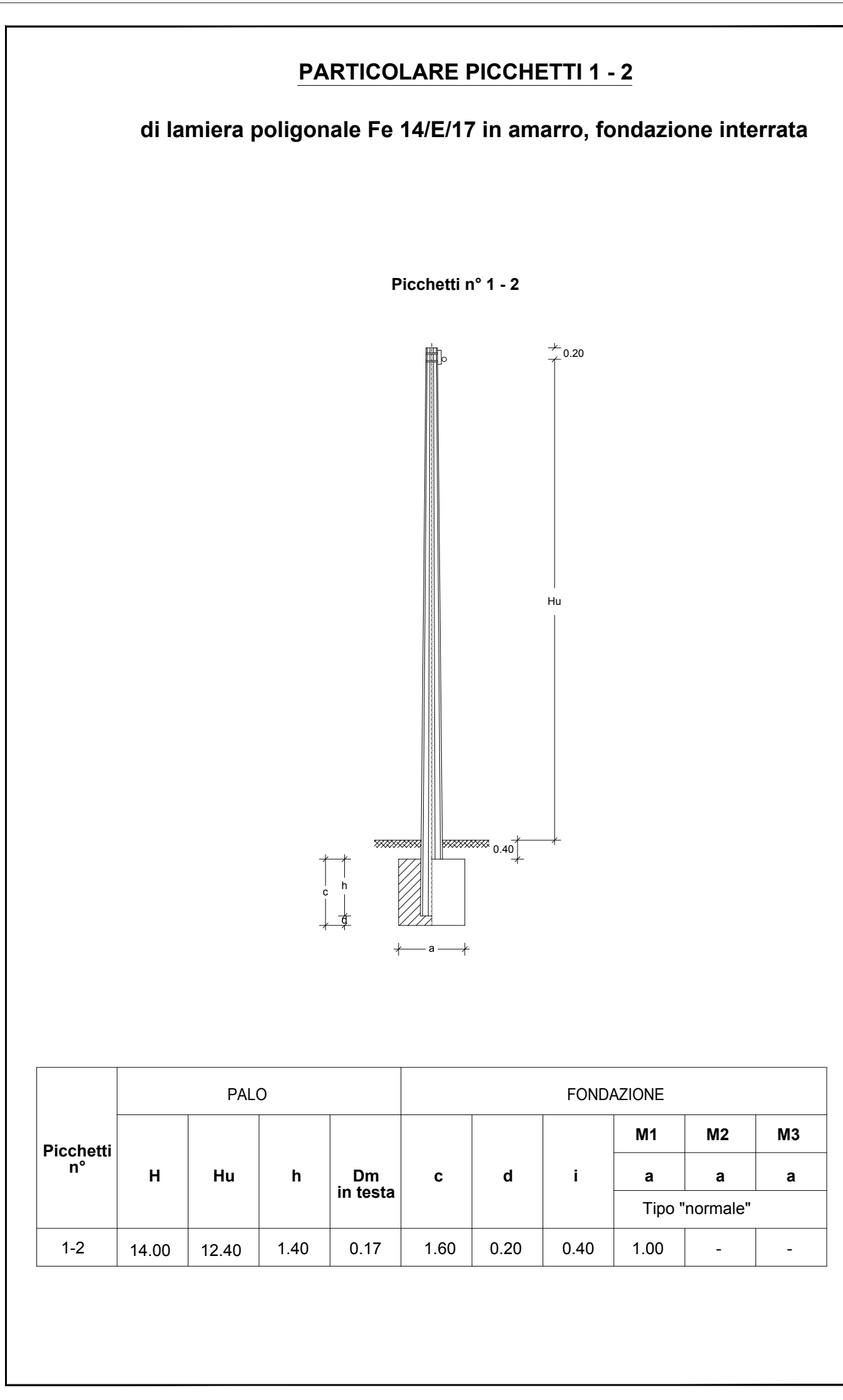


EM	Ente gestore:	ENEL DT N.E.	SI34577
	Progressiva Km:	142+830	

EB	Ente gestore:	ENEL DT N.E.	SI34578
	Progressiva Km:	142+900	
TC	Ente gestore:	TELECOM VR	SI35530
	Progressiva Km:	142+875	

AC	Ente gestore:	ACQUE VERONESI	IN30565
	Progressiva Km:	142+875	



**LEGENDA**

- Linea B.T. aerea e sostegno esistente
- Linea B.T. aerea e sostegno oggetto di spostamento
- Linea B.T. in progetto per spostamento linea B.T. interferente e sostituzione conduttori nudi con cavo isolato
- Cono fotografico

**PROGETTO ESECUTIVO**

LINEA A.V./A.C. TORINO - VENEZIA Tratta MILANO - VERONA  
- Lotto Funzionale Brescia - Verona -

INTERFERENZA CON LINEE ELETTRICHE A BASSA TENSIONE

RISOLUZIONE INTERFERENZA SI34578 CON POSA LINEA ELETTRICA AEREA IN CAVO BT a 0,4 kV E RELATIVE OPERE ACCESSORIE DA REALIZZARE PER GA17 (galleria artificiale SAN GIORGIO IN SALICI EST), IN VIA CALVISIANA IN COMUNE DI SONA (VR) AL km 142+886

PLANIMETRIE E SEZIONE

*Ing. Davide Marini*  
**Il Responsabile Zona di Verona**

e-distribuzione	Scala	VARIE	Spostamento Linea B.T. interferente con linea Alta Velocità CEPAV DUE - Via Calvisiana - in comune di SONA Codice Opera SI 34578
	Data	08/01/2019	
Divisione Infrastrutture e Reti Zona di Verona	Disegno n°		
Pratica n°	Tecnico Progettista	Disegnatore	Capo UO/Tecnico P.L.A. esp.
	TORTELLA MARCO	LEVHATTI Levhatti S.r.l.	GARAGNA SERGIO
			TORTELLA MARCO