

COROGRAFIA GENERALE 1:25000 - DA KM 95+000,000 A KM 140+770,884 - Tav.3  
 COGNOGRAFIA 1:10000 DA KM 105+000,0 A KM 114+000,000 e IC BRESCIA EST T.10  
 PLANIMETRIA DI TRACCIAMENTO LINEA AC DA KM 108+424,970 A KM 112+424,970  
 PLANIMETRIA DI TRACCIAMENTO LINEA AC DA KM 112+424,970 A KM 117+424,970  
 PLANIMETRIA GENERALE LINEA AC DA KM 108+424,970 A KM 113+120  
 PROFILO LONGITUDINALE - ASSE LINEA AC DA KM 108+424,970 A KM 117+424,970  
 QUADRO D'UNIONE PLANIMETRIE Tav.2  
 QUADRO D'UNIONE PLANIMETRIE Tav.3  
 PROFILO LONGITUDINALE LINEA AC DAL KM 111+400,000 AL KM 112+300,000  
 PROFILO LONGITUDINALE LINEA AC DAL KM 112+300,000 AL KM 113+200,000  
 SEZIONI TRASVERSALI LINEA AC DA KM 112+250,000 A KM 112+500,000  
 SEZIONI TRASVERSALI LINEA AC DA KM 112+400,000 A KM 112+500,000  
 SEZIONI TRASVERSALI LINEA AC DA KM 112+450,000 A KM 112+500,000  
 PIANO SCHEMATICO DI LINEA  
 PROFILO LONGITUDINALE DI TRACCIAMENTO LINEA AC DA KM 108+424,970 A KM 117+424,970  
 PIANO ACCESSIBILITÀ ALLA LINEA DA KM 108+430 A KM 113+120  
 SOVR. FER. - PIANO TIPO DI LINEA DELLA SOVRASTRUTTURA LINEA AC E IC  
 PIANO SCHEMATICO DELL'ARMAMENTO  
 SOVRASTRUTTURA FERROVIARIA - SEZIONI TIPO IN RILIEVO TRONCA - LINEA AC  
 SOVRASTRUTTURA FERROVIARIA - SEZIONI TIPO VADOTTO LINEA AC e IC  
 SOVR. FER. - SEZ. TIPO IN GALLERIA NATANTI POLICENTRICA LINEA AC  
 SOVR. FER. - SEZIONI TIPO IN GALLERIA ANT. SCATOLARE LINEA AC e IC  
 PISTA AREA INT. DA PK 112+224,970 A PK 113+024,970 PLAN. - PROF.

A2020002C23F0001003  
 A2020002C24F0001010  
 A2020002C25F0000819  
 A2020002C26F0000020  
 A2020002C27F00010010  
 A2020002C28F0001002  
 A2020002C29F0001003  
 A2020002C30F0001004  
 A2020002C31F0001005  
 A2020002C32F0001006  
 A2020002C33F0001007  
 A2020002C34F0001008  
 A2020002C35F0001009  
 A2020002C36F0001010  
 A2020002C37F0001011  
 A2020002C38F0001012  
 A2020002C39F0001013  
 A2020002C40F0001014  
 A2020002C41F0001015  
 A2020002C42F0001016  
 A2020002C43F0001017  
 A2020002C44F0001018  
 A2020002C45F0001019  
 A2020002C46F0001020  
 A2020002C47F0001021  
 A2020002C48F0001022  
 A2020002C49F0001023  
 A2020002C50F0001024  
 A2020002C51F0001025  
 A2020002C52F0001026  
 A2020002C53F0001027  
 A2020002C54F0001028  
 A2020002C55F0001029  
 A2020002C56F0001030

LINEA AC MI-VR (B.D.)

ASSE	A01	ASSE	A01
CURVA	39D	FINE ASSE	
BINARIO	DISPARI	BINARIO	DISPARI
EST	= 3503914.779	EST	= 3504083.931
INORD	= 6499144.024	NORD	= 6499101.392
AZIMUT	= 115.58305		
ALFA	= 399.36969		
R (m)	= -22500.000		
T (m)	= -111.387		
sv (m)	= 128.771		
V Km/h	= 300		
RP (m)	= 94.000		
h (m)	= 0.016		
h (cm)	= 3.000		

IL CODICE COMMESSA "A202" E' STATO SOSTITUITO CON "IN05"

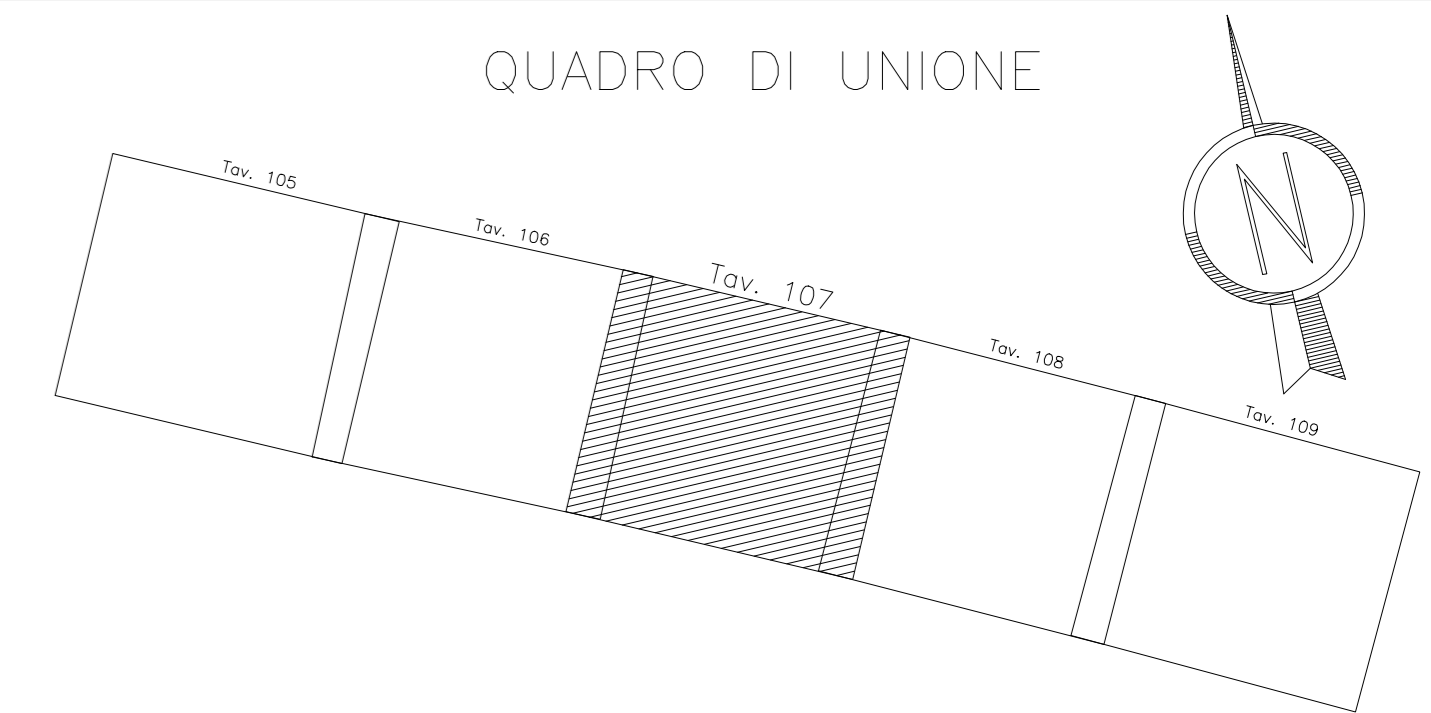
NOTE GENERALI

LEGENDA

- CHILOMETRICA
- ETTOMETRICA
- TANGENTE PRIMITIVA
- QUOTA TERRENO
- CANCELLO D'ACCESSO ALLA PISTA DI SERVIZIO
- RECINZIONE PISTA DI SERVIZIO
- PIAZZOLA D'INVERSIONE
- VERTICE TRACCIAMENTO PLANIMETRICO VISIBILITA' D'ACCESSO AI PIAZZALI TECNOLOGICI
- CANALLETTA DI SMALTIMENTO ACQUE DI PIATTAFORMA
- SEZIONI TRASVERSALI
- PARAMETRATURA CARTOGRAFICA
- DEVIAZIONE IDRAULICA FOSSO RIVESTITO AD "U" IN CLS
- PRESIDIO DI SICUREZZA AREA INTERCLUSA
- PRESIDIO DI SICUREZZA AREA INTERCLUSA TRATTO DI PRESIDIO DA DEFINIRE IN SECONDA FASE (PROGETTO DI DETTAGLIO E RISOLUZIONE VARCHI)
- PRESIDIO DI SICUREZZA AREA INTERCLUSA TRATTO DI PRESIDIO DA DEFINIRE IN SECONDA FASE PER LA COMPATIBILITÀ CON IL PROGETTO INFRASTRUTTURA A.C./IC (PROGETTO DI DETTAGLIO E RISOLUZIONE VARCHI)

CARATTERISTICHE DEI MATERIALI

QUADRO DI UNIONE



COMMITTENTE:



ALTA SORVEGLIANZA:



GENERAL CONTRACTOR:



INFRASTRUTTURE FERROVIARIE STRATEGICHE DEFINITE DALLA LEGGE OBIETTIVO N. 443/01

LINEA A.V./A.C. TORINO - VENEZIA Tratta MILANO - VERONA  
 Lotto funzionale Brescia-Verona  
 PROGETTO DEFINITIVO

PLANIMETRIA LINEA A.C.  
 DA KM 112+224.970 A KM 113+024.970  
 TAVOLA N° 107

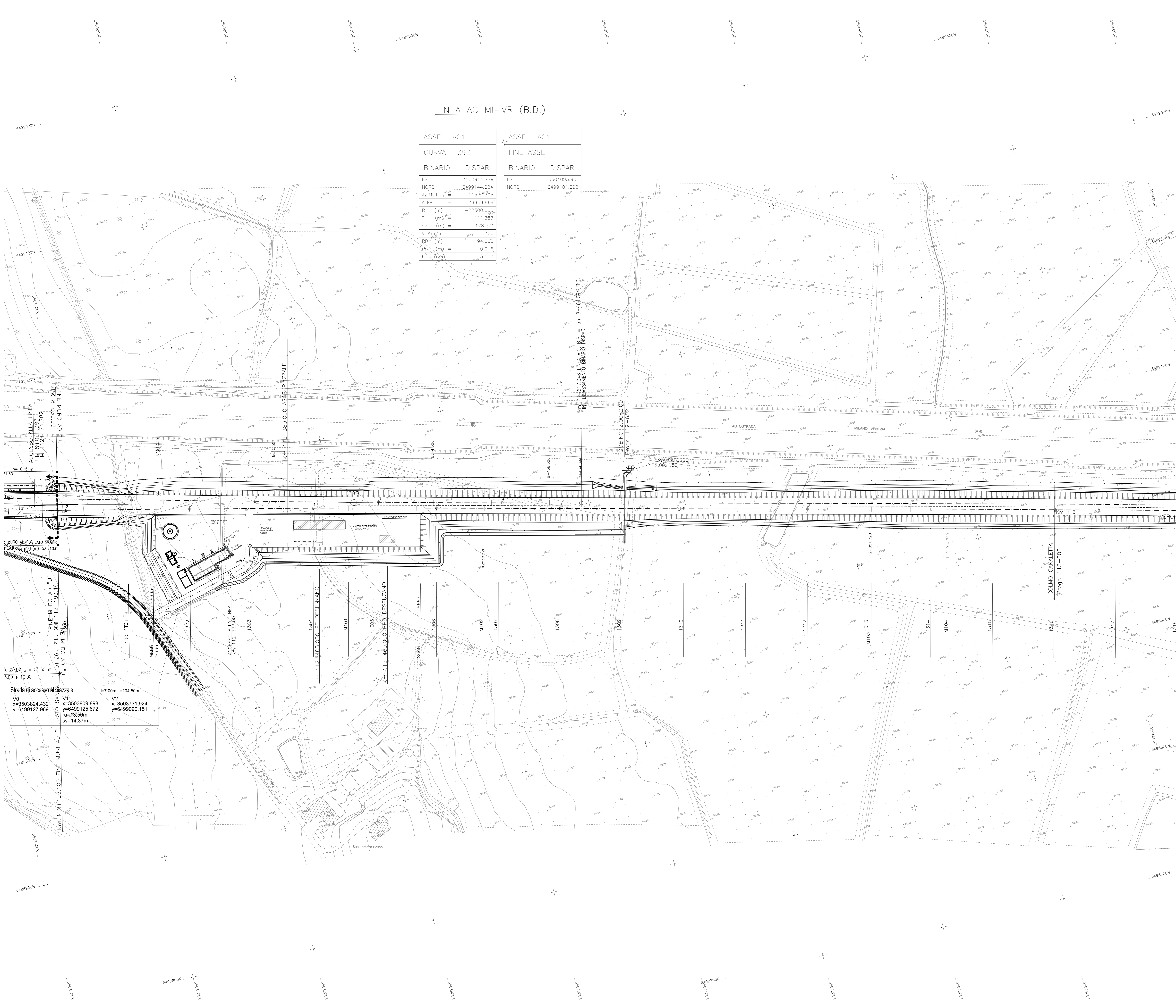
ALTA SORVEGLIANZA Verificata Data Approvato Data

COMMESSA LOTTO FASE ENTE TIPO DOC. OPERA/DISCIPLINA Progr. REV. SCALA  
 IN05 00 D E2 P7 F0001 107 1 1:1000

PROGETTAZIONE GENERAL CONTRACTOR		Autorezzato/Date	
Rev.	Data	Descrizione	Data
0	31/03/14	EMMISSIONE PER CDS	31/03/14
1	01/07/14	REVISIONE PER CDS	01/07/14
2			
3			

Sapem S.p.a. COMM. 032121 [Data: 01/07/14] [Doc. N. IN050002P7F00011071]

Progetto cofinanziato dalla Unione Europea CUP: F8H9100000008



Strada di accesso al piazzale  
 V1  
 x=3503824.432 y=6499127.969  
 V2  
 x=3503809.898 y=6499125.672  
 V3  
 x=3503731.924 y=6499090.151  
 ra=13.50m  
 sv=14.37m