

COROGRAFIA GENERALE 1:25000 - DA KM 65+000,000 A KM 140+779,664 - IAV.3
 COGNOGRAFIA 1:10000 DA KM 123+000,000 A KM 130+000,000 IAV.12
 PLANIMETRIA DI TRACCIAMENTO LINEA AC DA KM 121+924,970 A KM 126+424,970
 PLANIMETRIA GENERALE LINEA AC DA KM 122+100,000 A KM 126+424,970
 PROFILO LONGITUDINALE - ASSE LINEA AC DA KM 117+424,970 A KM 126+424,970
 QUADRO D'UNIONE PLANIMETRIA IAV.3
 SEZIONI TRASVERSALI LINEA AC DA KM 124+200,000 A KM 124+950,000
 PROFILO LONGITUDINALE LINEA AC DAL KM 123+100,000 AL KM 124+000,000
 PROFILO LONGITUDINALE LINEA AC DAL KM 124+000,000 AL KM 124+950,000
 PIANO SCHEMATICO DI LINEA
 PROFILO LONGITUDINALE DI TRACCIAMENTO LINEA AC DA KM 117+424,970 A KM 126+424,970
 PIANO ACCESSIBILITÀ ALLA LINEA DA KM 122+100,000 A KM 126+424,970
 SOVR FER - PIANO TIPICO IN LINEA DELLA SOVRASTRUTTURA LINEA AC E IC
 SOVR FER - PIANO TIPICO IN LINEA DELLA SOVRASTRUTTURA LINEA AC E IC
 SOVR FER - SEZ TIPO IN GALLERIA NATIARTIPOLICENTRICA LINEA AC
 SOVR FER - SEZ TIPO IN GALLERIA NATIARTIPOLICENTRICA LINEA AC
 PISTA AREA INT. DA PK 124+624,970 A PK 124+624,970 PLAN. - PROF.

A21000E2C3F0001003
 A21000E2C3F0001004
 A21000E2C3F0006022
 A21000E2C3F0006023
 A21000E2C3F0006024
 A21000E2C3F0006025
 A21000E2C3F0006026
 A21000E2C3F0006027
 A21000E2C3F0006028
 A21000E2C3F0006029
 A21000E2C3F0006030
 A21000E2C3F0006031
 A21000E2C3F0006032
 A21000E2C3F0006033
 A21000E2C3F0006034
 A21000E2C3F0006035
 A21000E2C3F0006036
 A21000E2C3F0006037
 A21000E2C3F0006038
 A21000E2C3F0006039
 A21000E2C3F0006040
 A21000E2C3F0006041
 A21000E2C3F0006042
 A21000E2C3F0006043
 A21000E2C3F0006044
 A21000E2C3F0006045
 A21000E2C3F0006046
 A21000E2C3F0006047
 A21000E2C3F0006048
 A21000E2C3F0006049
 A21000E2C3F0006050
 A21000E2C3F0006051
 A21000E2C3F0006052
 A21000E2C3F0006053
 A21000E2C3F0006054
 A21000E2C3F0006055
 A21000E2C3F0006056
 A21000E2C3F0006057
 A21000E2C3F0006058
 A21000E2C3F0006059
 A21000E2C3F0006060

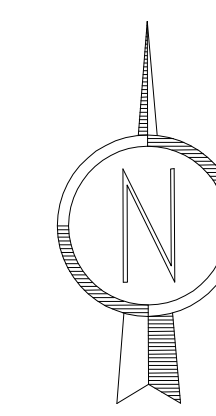
IL CODICE COMMESSA "A202" E' STATO SOSTITUITO CON "IN05"

NOTE GENERALI

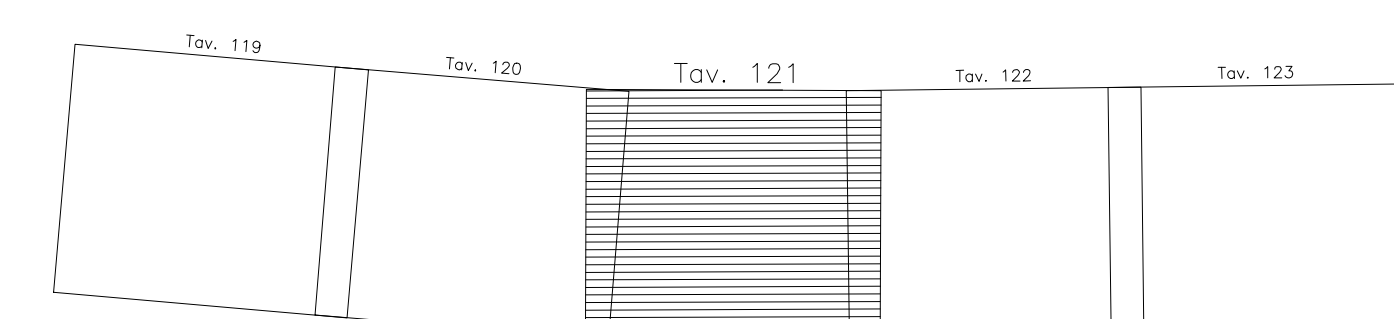
LEGENDA

- CHILOMETRICA
- ETOMETRICA
- TANGENTE PRIMITIVA
- QUOTA TERRENO
- CANCELLO D'ACCESSO ALLA PISTA DI SERVIZIO
- RECINZIONE PISTA DI SERVIZIO
- PIAZZOLA D'INVERSIONE
- VERTICE TRACCIAMENTO PLANIMETRICO VIABILITÀ D'ACCESSO AI PIAZZALI TECNOLOGICI
- CANALETTA DI SMALTIMENTO ACQUE DI PIATTAFORMA
- SEZIONI TRASVERSALI
- PARAMETRATURA CARTOGRAFICA
- DEVIAZIONE IDRAULICA FOSSE RIVESTITO AD "U" IN CLS

CARATTERISTICHE DEI MATERIALI



QUADRO DI UNIONE



COMMITTEE:



ALTA SOVRIGLIANZA:



GENERAL CONTRACTOR:



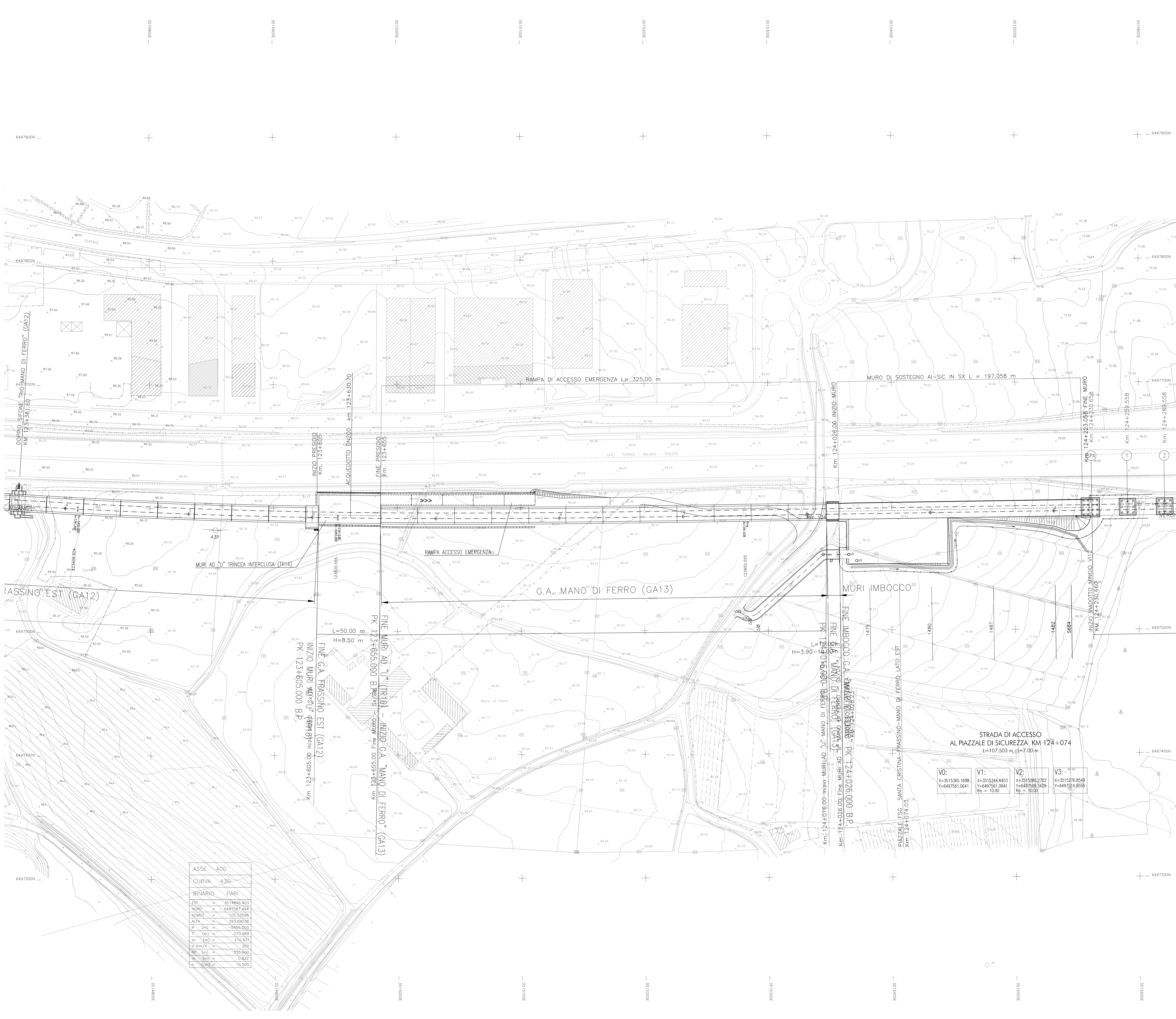
INFRASTRUTTURE FERROVIARIE STRATEGICHE DEFINITE DALLA LEGGE OBBIETTIVO N. 443/01
LINEA A.V. /A.C. TORINO - VENEZIA Tratta MILANO - VERONA
 Lotto funzionale Brescia-Verona
PROGETTO DEFINITIVO

PLANIMETRIA LINEA A.C.
 DA KM 123+424.970 A KM 124+224.970
 TAVOLA N° 121

Verificato	Data	Approvato	Data

COMMESSA	LOTTO	FASE	ENTE	TIPO DOC.	OPERAZIONE	PROGR.	REV.	SCALA
IN05	00	D	E2	P7	F0001	121	1	1:1000

Rev.	Data	Descrizione	Redato	Data	Verificato	Data	Approvato	Data	Autore/Date
0	31/03/14	EMMISSIONE PER CDS	M.T.	31/03/14	GHELFI	31/03/14	LAZZARI	31/03/14	Cepav due
1	01/07/14	REVISIONE PER CDS	M.T.	01/07/14	TORIO	01/07/14	LAZZARI	01/07/14	Project director
2									
3									



ASSE	ADO
CURVA	43R
BINARIO	PARI
EST	3514840.403
NORD	6497587.494
AZIMUT	105.53596
ALFA	393.69038
R (m)	2465.700
L (m)	270.589
sv (m)	210.631
v (km/h)	300
BR (m)	430.900
mv (m)	0.832
pv (cm)	10.500