

PLANIMETRIA DI TRACCIAMENTO IC BRESCIA EST DA KM 4+200,000 A KM 4+850,183	A200002P7F000000
SEZIONI TRASV. IC BRESCIA EST DA KM 4+322,438 A KM 4+481,401 B.P.	A200002E2W0F0001230
SEZIONI TRASV. IC BRESCIA EST DA KM 4+100,000 A KM 4+680,730 B.P.	A200002E2W0F0001231
SEZIONI TRASV. IC BRESCIA EST DA KM 4+750,000 A KM 4+750,000 B.P.	A200002E2W0F0001232
SEZIONI TRASV. IC BRESCIA EST DA KM 4+754,715 A KM 4+754,715 B.P.	A200002E2W0F0001233
SEZIONI TRASV. IC BRESCIA EST DA KM 4+200,000 A KM 4+100,000 D.D.	A200002E2W0F0001239
SEZIONI TRASV. IC BRESCIA EST DA KM 4+100,000 A KM 4+302,100 D.D.	A200002E2W0F0001240
SEZIONI TRASV. IC BRESCIA EST DA KM 4+100,000 A KM 4+100,000 D.D.	A200002E2W0F0001241
PROFILO LONGITUDINALE IC BRESCIA EST DAL KM 3+600 AL KM 4+500 BP	A200002E2P7F0001195
PROFILO LONGITUDINALE IC BRESCIA EST DAL KM 4+500 AL KM 4+850,383 BP	A200002E2P7F0001196
PROFILO LONGITUDINALE IC BRESCIA EST DAL KM 3+600 AL KM 4+500 BD	A200002E2P7F0001201
PROFILO LONGITUDINALE IC BRESCIA EST DAL KM 4+500 AL KM 4+850,383 BD	A200002E2P7F0001202
PLANIMETRIE E PROFILI CON MURI DA KM 4+110,000 A KM 4+302,000 IC Brescia Est BD	A200002E2L7P0000000

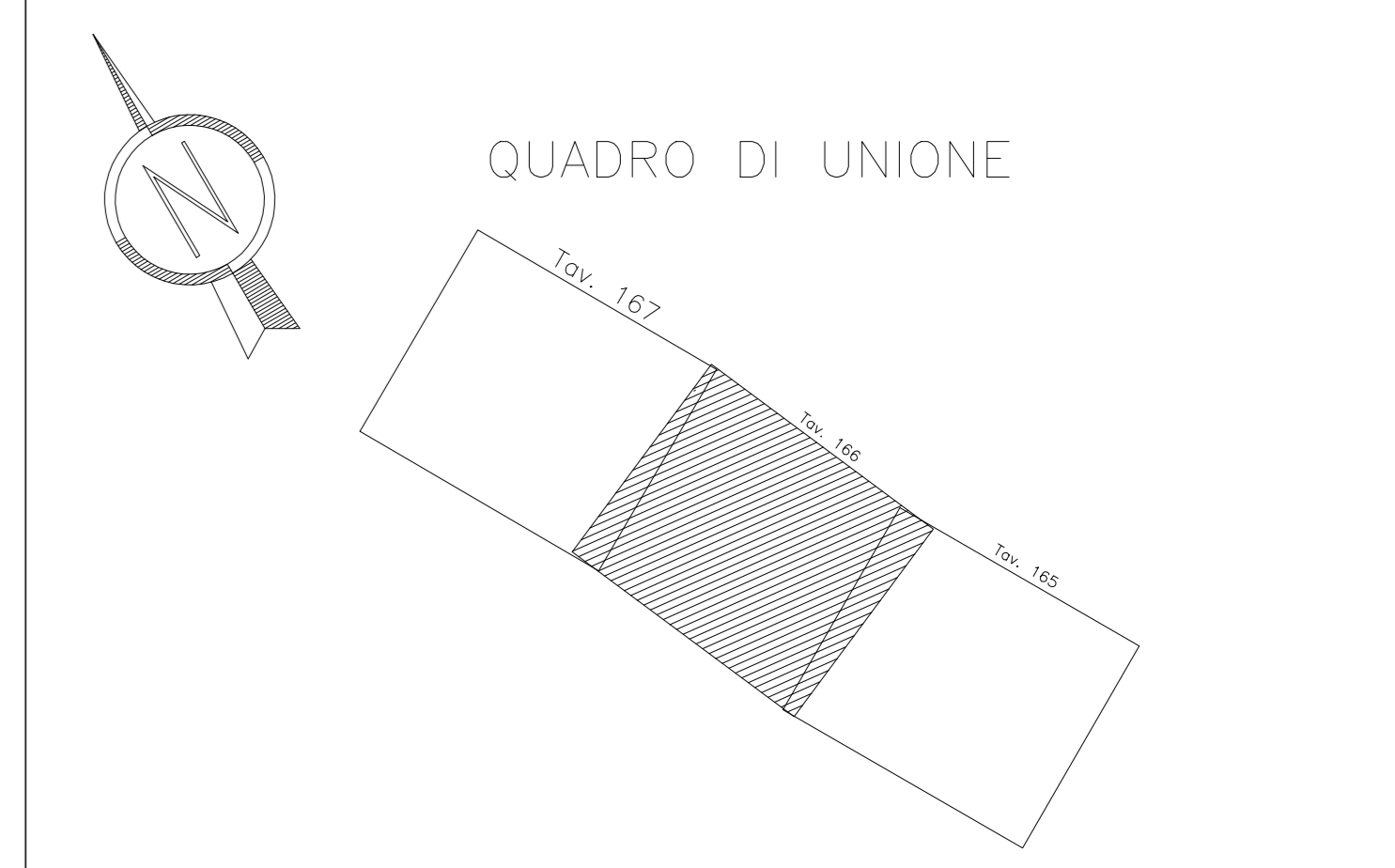
IL CODICE COMMESSA "A202" E' STATO SOSTITUITO CON "IN05"

NOTE GENERALI

LEGENDA

- Km 1 CHILOMETRICA
- ETTOMETRICA
- TANGENTE PRIMITIVA
- QUOTA TERRENO
- CANCELLO D'ACCESSO ALLA PISTA DI SERVIZIO
- RECINZIONE PISTA DI SERVIZIO
- PIAZZOLA D'INVERSIONE
- VERTICE TRACCIAMENTO PLANIMETRICO VIABILITA' D'ACCESSO AI PIAZZALI TECNOLOGICI
- CANALETTA DI SMALTIMENTO ACQUE DI PIATTAFORMA
- SEZIONI TRASVERSALI
- PARAMETRATURA CARTOGRAFICA
- DEVIAZIONE IDRAULICA FOSSO RIVESTITO AD "U" IN CLS

CARATTERISTICHE DEI MATERIALI

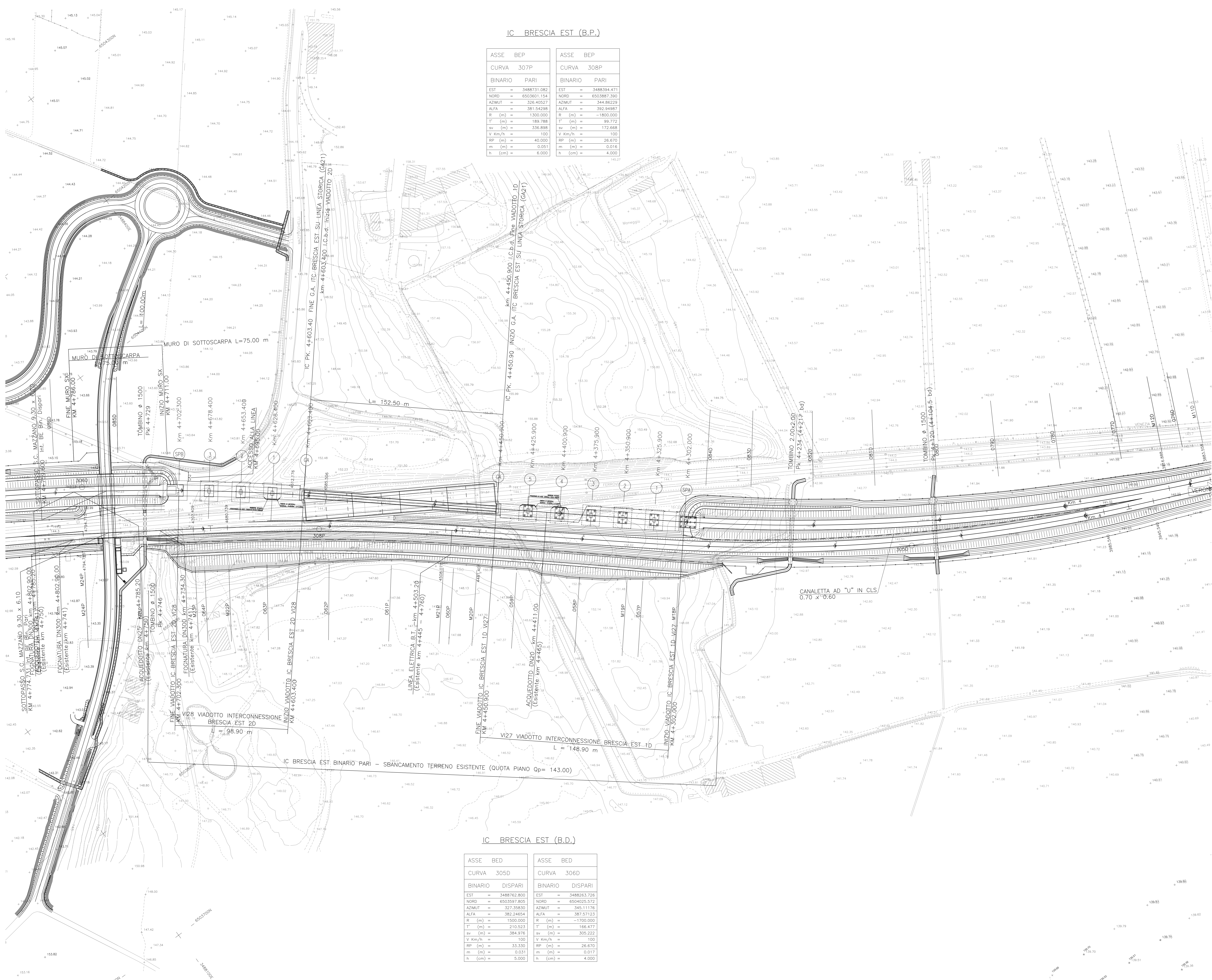


IC BRESCIA EST (B.P.)

ASSE BEP		ASSE BEP	
CURVA	307P	CURVA	308P
BINARIO	PARI	BINARIO	PARI
EST	= 3488731.082	EST	= 3488394.471
NORD	= 6503601.154	NORD	= 6503987.390
AZIMUT	= 326.40537	AZIMUT	= 344.86229
ALFA	= 381.54298	ALFA	= 392.94987
R (m)	= 1300.000	R (m)	= -1800.000
T (m)	= 189.788	T (m)	= 99.772
sv (m)	= 336.898	sv (m)	= 172.868
V Km/h	= 100	V Km/h	= 100
RP (m)	= 40.000	RP (m)	= 26.670
m (m)	= 0.051	m (m)	= 0.016
h (cm)	= 6.000	h (cm)	= 4.000

IC BRESCIA EST (B.D.)

ASSE BED		ASSE BED	
CURVA	305D	CURVA	306D
BINARIO	DISPARI	BINARIO	DISPARI
EST	= 3488762.800	EST	= 3488263.726
NORD	= 6503587.806	NORD	= 6504025.572
AZIMUT	= 327.35630	AZIMUT	= 345.11176
ALFA	= 382.24654	ALFA	= 387.57123
R (m)	= 1500.000	R (m)	= -1700.000
T (m)	= 210.523	T (m)	= 168.477
sv (m)	= 384.976	sv (m)	= 305.222
V Km/h	= 100	V Km/h	= 100
RP (m)	= 33.330	RP (m)	= 26.670
m (m)	= 0.031	m (m)	= 0.017
h (cm)	= 5.000	h (cm)	= 4.000



COMMITTEE:

ALTA SORVEGLIANZA:

GENERAL CONTRACTOR:

INFRASTRUTTURE FERROVIARIE STRATEGICHE DEFINITE DALLA LEGGE OBIETTIVO N. 443/01

LINEA A.V./A.C. TORINO - VENEZIA Tratta MILANO - VERONA

Lotto funzionale Brescia-Verona

PROGETTO DEFINITIVO

PLANIMETRIA I.C. DI BRESCIA EST

DA KM 4+000,000 A KM 4+850,000

TAVOLA N° 166

ALTA SORVEGLIANZA		Verificato	Data	Approvato	Data			
COMMESSA	LOTTO	FASE	ENTE	TIPO DOC.	OPERA/DISCIPLINA	PROGR.	REV.	SCALA
IN05	00	D	E2	P7	IF0001	166	1	1:1000

PROGETTAZIONE GENERAL CONTRACTOR						Autorizzato/Data	
Rev.	Data	Descrizione	Redatto	Verificato	Data	Approvato	Data
0	31/03/14	EMISSIONE PER CDS	M.T.	31/03/14	GHELR	31/03/14	31/03/14
1	01/07/14	REVISIONE PER CDS	...	01/07/14	...	01/07/14	01/07/14
2							
3							