

PLANIMETRIA DI TRACCIAMENTO IC BRESCIA EST DA KM 4+822.438 A KM 4+814.011 B.P.	A20000E2P7F0001230
SEZIONI TRASV. IC BRESCIA EST DA KM 4+822.438 A KM 4+814.011 B.P.	A20000E2P7F0001231
SEZIONI TRASV. IC BRESCIA EST DA KM 4+790.000 A KM 4+790.000 B.P.	A20000E2P7F0001232
SEZIONI TRASV. IC BRESCIA EST DA KM 4+790.000 A KM 4+790.000 B.P.	A20000E2P7F0001233
SEZIONI TRASV. IC BRESCIA EST DA KM 4+790.000 A KM 4+790.000 B.P.	A20000E2P7F0001234
SEZIONI TRASV. IC BRESCIA EST DA KM 4+790.000 A KM 4+790.000 B.P.	A20000E2P7F0001235
SEZIONI TRASV. IC BRESCIA EST DA KM 4+790.000 A KM 4+790.000 B.P.	A20000E2P7F0001236
SEZIONI TRASV. IC BRESCIA EST DA KM 4+790.000 A KM 4+790.000 B.P.	A20000E2P7F0001237
SEZIONI TRASV. IC BRESCIA EST DA KM 4+790.000 A KM 4+790.000 B.P.	A20000E2P7F0001238
SEZIONI TRASV. IC BRESCIA EST DA KM 4+790.000 A KM 4+790.000 B.P.	A20000E2P7F0001239
SEZIONI TRASV. IC BRESCIA EST DA KM 4+790.000 A KM 4+790.000 B.P.	A20000E2P7F0001240
SEZIONI TRASV. IC BRESCIA EST DA KM 4+790.000 A KM 4+790.000 B.P.	A20000E2P7F0001241
SEZIONI TRASV. IC BRESCIA EST DA KM 4+790.000 A KM 4+790.000 B.P.	A20000E2P7F0001242
SEZIONI TRASV. IC BRESCIA EST DA KM 4+790.000 A KM 4+790.000 B.P.	A20000E2P7F0001243
SEZIONI TRASV. IC BRESCIA EST DA KM 4+790.000 A KM 4+790.000 B.P.	A20000E2P7F0001244
SEZIONI TRASV. IC BRESCIA EST DA KM 4+790.000 A KM 4+790.000 B.P.	A20000E2P7F0001245
SEZIONI TRASV. IC BRESCIA EST DA KM 4+790.000 A KM 4+790.000 B.P.	A20000E2P7F0001246
SEZIONI TRASV. IC BRESCIA EST DA KM 4+790.000 A KM 4+790.000 B.P.	A20000E2P7F0001247
SEZIONI TRASV. IC BRESCIA EST DA KM 4+790.000 A KM 4+790.000 B.P.	A20000E2P7F0001248
SEZIONI TRASV. IC BRESCIA EST DA KM 4+790.000 A KM 4+790.000 B.P.	A20000E2P7F0001249
SEZIONI TRASV. IC BRESCIA EST DA KM 4+790.000 A KM 4+790.000 B.P.	A20000E2P7F0001250
SEZIONI TRASV. IC BRESCIA EST DA KM 4+790.000 A KM 4+790.000 B.P.	A20000E2P7F0001251
SEZIONI TRASV. IC BRESCIA EST DA KM 4+790.000 A KM 4+790.000 B.P.	A20000E2P7F0001252
SEZIONI TRASV. IC BRESCIA EST DA KM 4+790.000 A KM 4+790.000 B.P.	A20000E2P7F0001253
SEZIONI TRASV. IC BRESCIA EST DA KM 4+790.000 A KM 4+790.000 B.P.	A20000E2P7F0001254
SEZIONI TRASV. IC BRESCIA EST DA KM 4+790.000 A KM 4+790.000 B.P.	A20000E2P7F0001255
SEZIONI TRASV. IC BRESCIA EST DA KM 4+790.000 A KM 4+790.000 B.P.	A20000E2P7F0001256
SEZIONI TRASV. IC BRESCIA EST DA KM 4+790.000 A KM 4+790.000 B.P.	A20000E2P7F0001257
SEZIONI TRASV. IC BRESCIA EST DA KM 4+790.000 A KM 4+790.000 B.P.	A20000E2P7F0001258
SEZIONI TRASV. IC BRESCIA EST DA KM 4+790.000 A KM 4+790.000 B.P.	A20000E2P7F0001259
SEZIONI TRASV. IC BRESCIA EST DA KM 4+790.000 A KM 4+790.000 B.P.	A20000E2P7F0001260
SEZIONI TRASV. IC BRESCIA EST DA KM 4+790.000 A KM 4+790.000 B.P.	A20000E2P7F0001261
SEZIONI TRASV. IC BRESCIA EST DA KM 4+790.000 A KM 4+790.000 B.P.	A20000E2P7F0001262
SEZIONI TRASV. IC BRESCIA EST DA KM 4+790.000 A KM 4+790.000 B.P.	A20000E2P7F0001263
SEZIONI TRASV. IC BRESCIA EST DA KM 4+790.000 A KM 4+790.000 B.P.	A20000E2P7F0001264
SEZIONI TRASV. IC BRESCIA EST DA KM 4+790.000 A KM 4+790.000 B.P.	A20000E2P7F0001265
SEZIONI TRASV. IC BRESCIA EST DA KM 4+790.000 A KM 4+790.000 B.P.	A20000E2P7F0001266
SEZIONI TRASV. IC BRESCIA EST DA KM 4+790.000 A KM 4+790.000 B.P.	A20000E2P7F0001267
SEZIONI TRASV. IC BRESCIA EST DA KM 4+790.000 A KM 4+790.000 B.P.	A20000E2P7F0001268
SEZIONI TRASV. IC BRESCIA EST DA KM 4+790.000 A KM 4+790.000 B.P.	A20000E2P7F0001269
SEZIONI TRASV. IC BRESCIA EST DA KM 4+790.000 A KM 4+790.000 B.P.	A20000E2P7F0001270
SEZIONI TRASV. IC BRESCIA EST DA KM 4+790.000 A KM 4+790.000 B.P.	A20000E2P7F0001271
SEZIONI TRASV. IC BRESCIA EST DA KM 4+790.000 A KM 4+790.000 B.P.	A20000E2P7F0001272
SEZIONI TRASV. IC BRESCIA EST DA KM 4+790.000 A KM 4+790.000 B.P.	A20000E2P7F0001273
SEZIONI TRASV. IC BRESCIA EST DA KM 4+790.000 A KM 4+790.000 B.P.	A20000E2P7F0001274
SEZIONI TRASV. IC BRESCIA EST DA KM 4+790.000 A KM 4+790.000 B.P.	A20000E2P7F0001275
SEZIONI TRASV. IC BRESCIA EST DA KM 4+790.000 A KM 4+790.000 B.P.	A20000E2P7F0001276
SEZIONI TRASV. IC BRESCIA EST DA KM 4+790.000 A KM 4+790.000 B.P.	A20000E2P7F0001277
SEZIONI TRASV. IC BRESCIA EST DA KM 4+790.000 A KM 4+790.000 B.P.	A20000E2P7F0001278
SEZIONI TRASV. IC BRESCIA EST DA KM 4+790.000 A KM 4+790.000 B.P.	A20000E2P7F0001279
SEZIONI TRASV. IC BRESCIA EST DA KM 4+790.000 A KM 4+790.000 B.P.	A20000E2P7F0001280
SEZIONI TRASV. IC BRESCIA EST DA KM 4+790.000 A KM 4+790.000 B.P.	A20000E2P7F0001281
SEZIONI TRASV. IC BRESCIA EST DA KM 4+790.000 A KM 4+790.000 B.P.	A20000E2P7F0001282
SEZIONI TRASV. IC BRESCIA EST DA KM 4+790.000 A KM 4+790.000 B.P.	A20000E2P7F0001283
SEZIONI TRASV. IC BRESCIA EST DA KM 4+790.000 A KM 4+790.000 B.P.	A20000E2P7F0001284
SEZIONI TRASV. IC BRESCIA EST DA KM 4+790.000 A KM 4+790.000 B.P.	A20000E2P7F0001285
SEZIONI TRASV. IC BRESCIA EST DA KM 4+790.000 A KM 4+790.000 B.P.	A20000E2P7F0001286
SEZIONI TRASV. IC BRESCIA EST DA KM 4+790.000 A KM 4+790.000 B.P.	A20000E2P7F0001287
SEZIONI TRASV. IC BRESCIA EST DA KM 4+790.000 A KM 4+790.000 B.P.	A20000E2P7F0001288
SEZIONI TRASV. IC BRESCIA EST DA KM 4+790.000 A KM 4+790.000 B.P.	A20000E2P7F0001289
SEZIONI TRASV. IC BRESCIA EST DA KM 4+790.000 A KM 4+790.000 B.P.	A20000E2P7F0001290
SEZIONI TRASV. IC BRESCIA EST DA KM 4+790.000 A KM 4+790.000 B.P.	A20000E2P7F0001291
SEZIONI TRASV. IC BRESCIA EST DA KM 4+790.000 A KM 4+790.000 B.P.	A20000E2P7F0001292
SEZIONI TRASV. IC BRESCIA EST DA KM 4+790.000 A KM 4+790.000 B.P.	A20000E2P7F0001293
SEZIONI TRASV. IC BRESCIA EST DA KM 4+790.000 A KM 4+790.000 B.P.	A20000E2P7F0001294
SEZIONI TRASV. IC BRESCIA EST DA KM 4+790.000 A KM 4+790.000 B.P.	A20000E2P7F0001295
SEZIONI TRASV. IC BRESCIA EST DA KM 4+790.000 A KM 4+790.000 B.P.	A20000E2P7F0001296
SEZIONI TRASV. IC BRESCIA EST DA KM 4+790.000 A KM 4+790.000 B.P.	A20000E2P7F0001297
SEZIONI TRASV. IC BRESCIA EST DA KM 4+790.000 A KM 4+790.000 B.P.	A20000E2P7F0001298
SEZIONI TRASV. IC BRESCIA EST DA KM 4+790.000 A KM 4+790.000 B.P.	A20000E2P7F0001299
SEZIONI TRASV. IC BRESCIA EST DA KM 4+790.000 A KM 4+790.000 B.P.	A20000E2P7F0001300

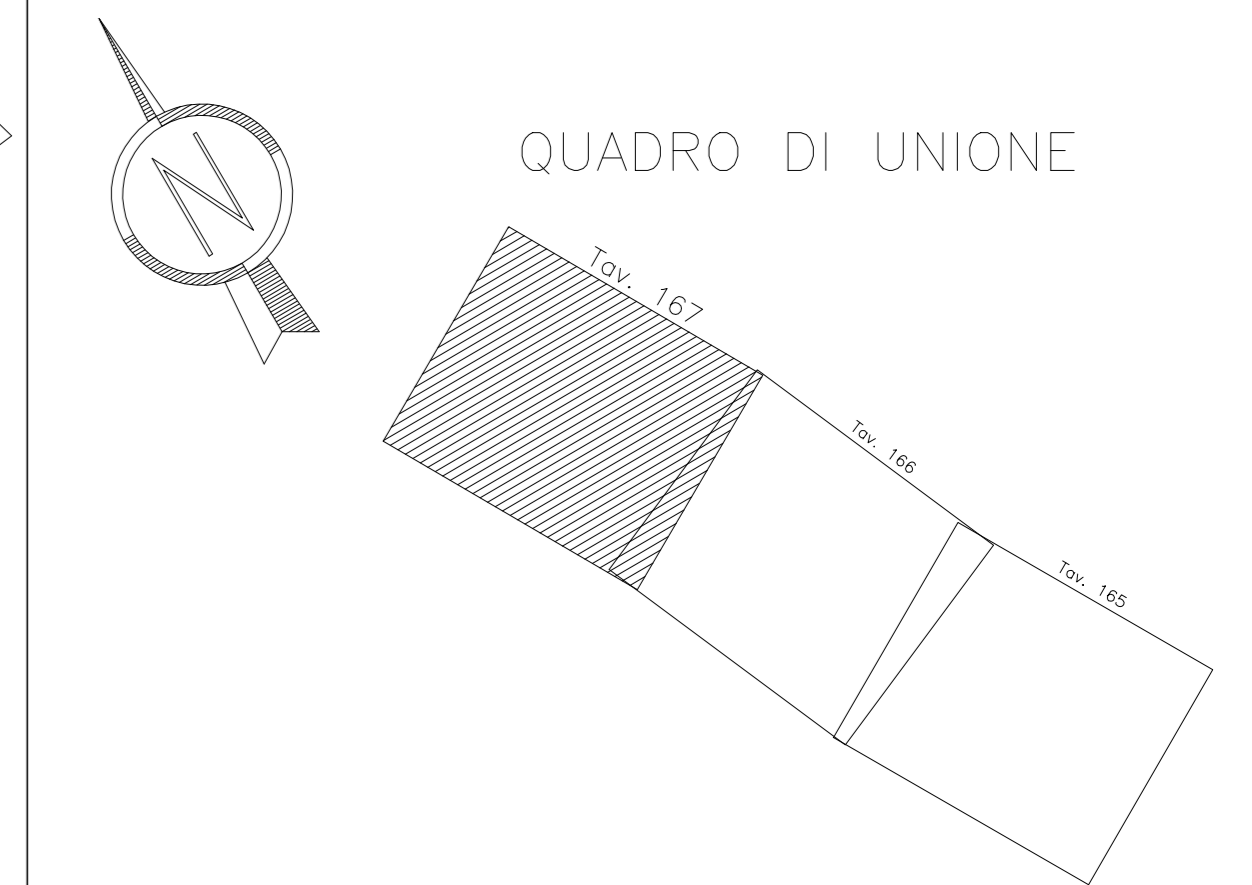
IL CODICE COMMESSA "A202" E' STATO SOSTITUITO CON "IN05"

NOTE GENERALI

LEGENDA

- CHILOMETRICA
- ETTOMETRICA
- TANGENTE PRIMITIVA
- QUOTA TERRENO
- CANCELLO D'ACCESSO ALLA PISTA DI SERVIZIO
- RECINZIONE PISTA DI SERVIZIO
- PIAZZOLA D'INVERSIONE
- VERTICE TRACCIAMENTO PLANIMETRICO
- VIABILITÀ D'ACCESSO AI PIAZZALI TECNOLOGICI
- CANALETTA DI SMALTIMENTO ACQUE DI PIATTAFORMA
- SEZIONI TRASVERSALI
- PARAMETRATURA CARTOGRAFICA
- DEVIAZIONE IDRAULICA FOSSATO RIVESTITO AD "U" IN CLS

CARATTERISTICHE DEI MATERIALI



COMMITTEE: **RFI** **RETE FERROVIARIA ITALIANA** **GRUPPO FERROVIE DELLO STATO ITALIANE**

ALTA Sorveglianza: **ITALFERR**

GENERAL CONTRACTOR: **Cepav due**

INFRASTRUTTURE FERROVIARIE STRATEGICHE DEFINITE DALLA LEGGE OBIETTIVO N. 443/01

LINEA A.V./A.C. TORINO - VENEZIA Tratta MILANO - VERONA
Lotto funzionale Brescia-Venona
PROGETTO DEFINITIVO

PLANIMETRIA I.C. BRESCIA EST
 DA KM 4+850.000 A KM 4+868.383 P - KM 5+660.815 D
 TAVOLA N° 167

ALTA Sorveglianza: **ITALFERR**

COMMESSA LOTTO FASE ENTE TIPO DOC. OPERA/DISCIPLINA PROGR. REV. SCALA
IN05 00 D E2 P7 IF0001 1617 1 1:1000

PROGETTAZIONE GENERALE CONTRACTOR: **Cepav due**

Rev. Data Descrizione Redatto Data Verificato Data Approvato Data Consorzio
 0 31/03/14 EMISSIONE PER CDS M.T. 31/03/14 GHELR 31/03/14 LZZ 2/08 31/03/14 **Cepav due**
 1 01/07/14 REVISIONE PER CDS 01/07/14 01/07/14 **Cepav due**
 2
 3

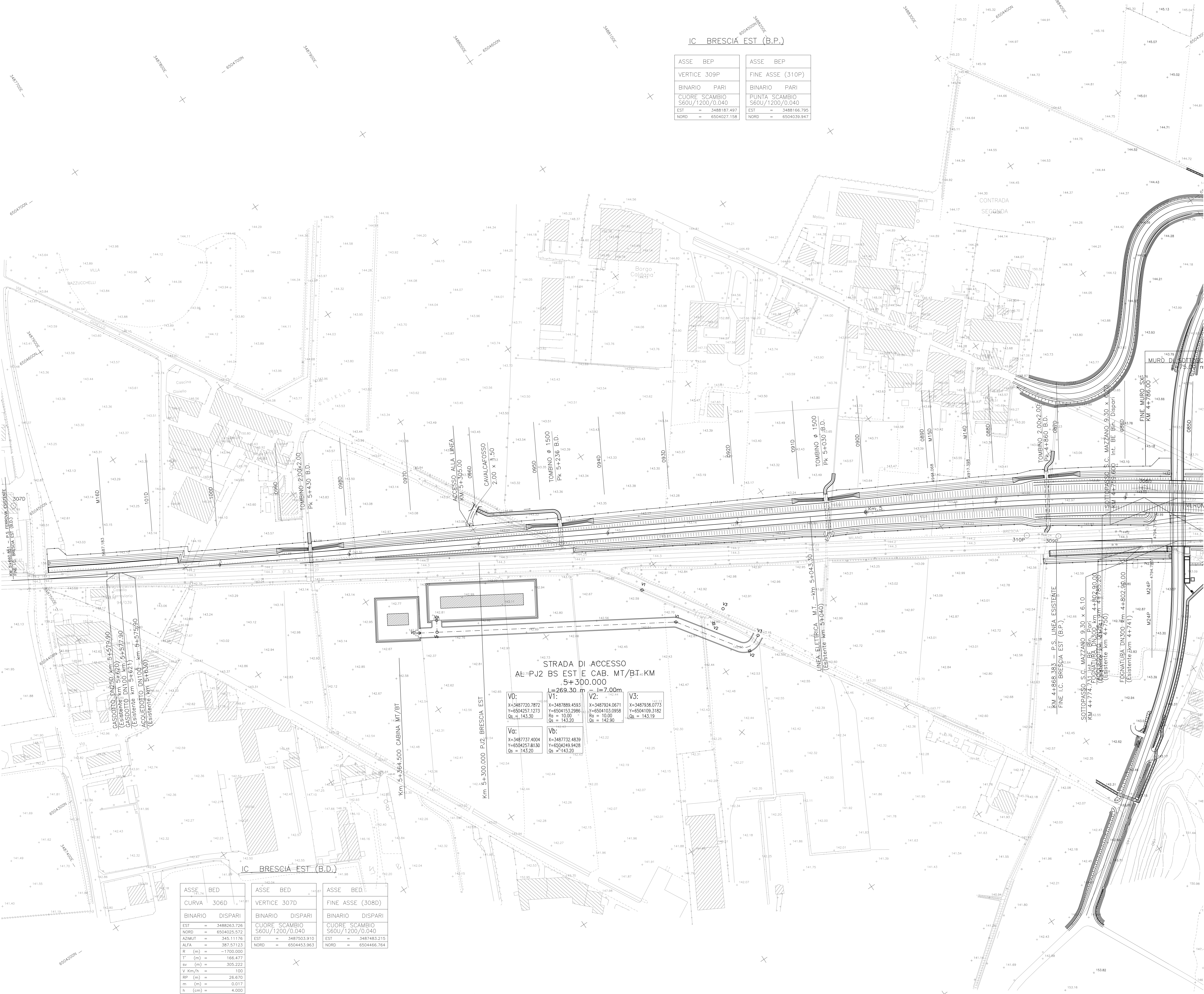
Autorizzato/Data: **Cepav due**

Salpem S.p.a. COMM. 032121 [Data: 01/07/14] [Doc.N. IN05000E2P7F00011671]

Progetto cofinanziato dalla Unione Europea CUP: F8H91000000008

IC BRESCIA EST (B.P.)

ASSE BEP	ASSE BEP
VERTICE 309P	FINE ASSE (310P)
BINARIO PARI	BINARIO PARI
CUORE SCAMBIO 560U/1200/0.040	PUNTA SCAMBIO 560U/1200/0.040
EST = 3488187.497	EST = 3488166.795
NORD = 6504027.126	NORD = 6504039.947



ASSE BED	ASSE BED	ASSE BED
CURVA 306D	VERTICE 307D	FINE ASSE (308D)
BINARIO DISPARI	BINARIO DISPARI	BINARIO DISPARI
CUORE SCAMBIO 560U/1200/0.040	CUORE SCAMBIO 560U/1200/0.040	CUORE SCAMBIO 560U/1200/0.040
EST = 3488263.726	EST = 3487503.910	EST = 3487483.215
NORD = 6504025.572	NORD = 6504453.963	NORD = 6504466.784
AZIMUT = 345.11176		
ALTA = 387.57123		
R (m) = 1700.000		
T (m) = 166.477		
sv (m) = 305.222		
V Km/h = 100		
NR (m) = 26.670		
m (m) = 0.017		
h (m) = 4.000		

STRADA DI ACCESSO AL P2 BS EST E CAB. MT/BT KM 5+300.000

V0:	V1:	V2:	V3:
X=3487720.7872	X=3487880.4593	X=3487924.0671	X=3487936.0773
Y=6504257.1273	Y=6504153.2086	Y=6504103.0958	Y=6504109.3182
Qs = 143.30	Qs = 143.20	Qs = 143.20	Qs = 143.19

l = 269.30 m
 r = 7.00 m

Va:	Vb:
X=3487737.4004	X=3487732.4839
Y=6504257.8130	Y=6504248.3428
Qs = 143.20	Qs = 143.20

IC BRESCIA EST (B.D.)