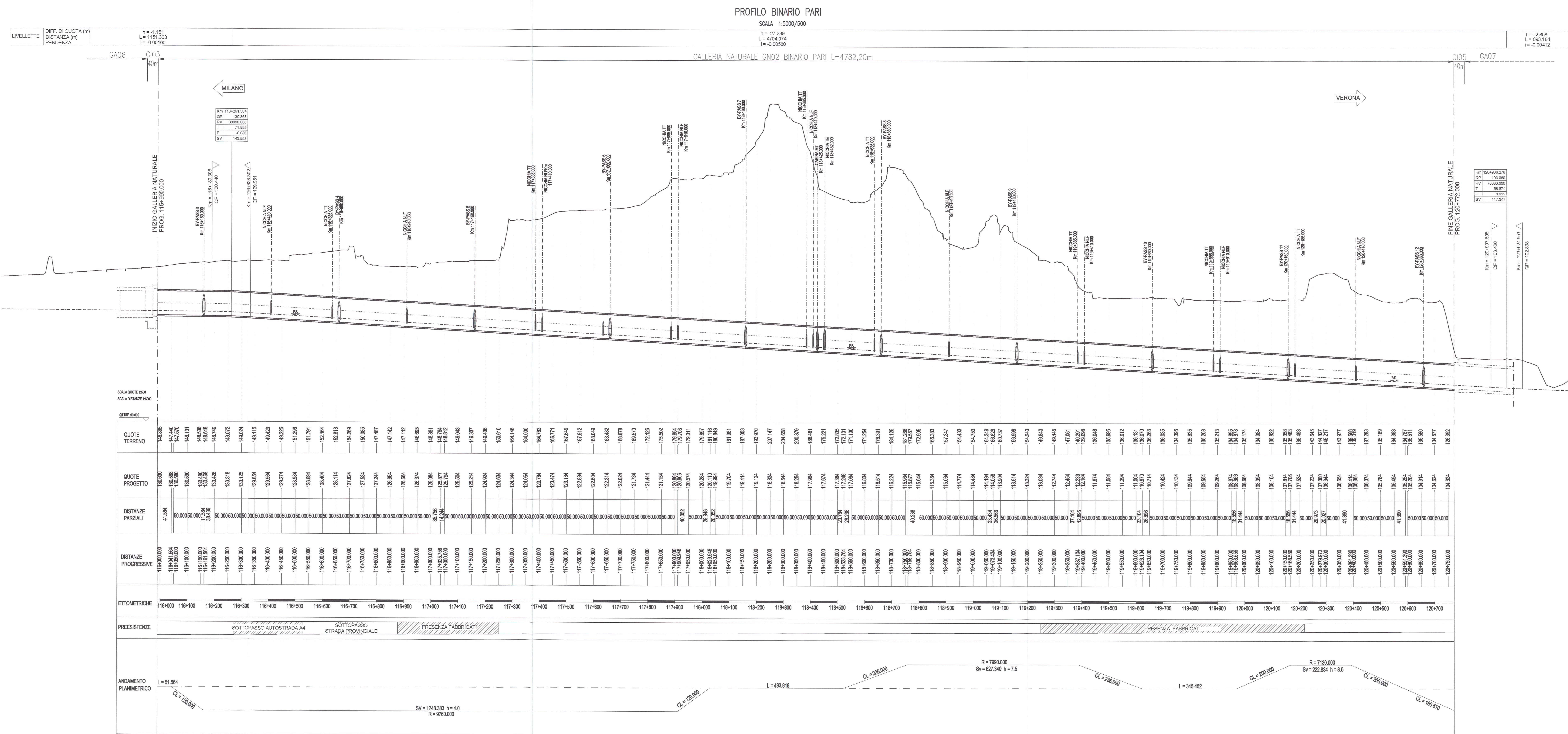


DESCRIZIONE	CODICE
GN02 - PLANIMETRIA (TAV. 1/3)	INOR11E2Z7GN0200001
GN02 - PLANIMETRIA (TAV. 2/3)	INOR11E2Z7GN0200002
GN02 - PLANIMETRIA (TAV. 3/3)	INOR11E2Z7GN0200003
GN02 - PROFILO LONGITUDINALE BP	INOR11E2Z7GN0200004
GN02 - PROFILO LONGITUDINALE BO	INOR11E2Z7GN0200005
GN02 - SEZIONI TRASVERSALI (TAV. 1 DI 4)	INOR11E2Z7GN0200006
GN02 - SEZIONI TRASVERSALI (TAV. 2 DI 4)	INOR11E2Z7GN0200007
GN02 - SEZIONI TRASVERSALI (TAV. 3 DI 4)	INOR11E2Z7GN0200008
GN02 - SEZIONI TRASVERSALI (TAV. 4 DI 4)	INOR11E2Z7GN0200009
GN02 - TABELLA MATERIALI	INOR11E2Z7GN0200010

NOTE

- EVENTUALI DIFFERENZE TRA LE MISURE TOTALI E LE SOMMATORIE DELLE MISURE PARZIALI SONO DOVUTE AGLI ARROTONDAMENTI AUTOMATICI DI AUTOCAD.



COMMITTENTE: RFI - RETE FERROVIARIA ITALIANA - GRUPPO FERROVIE DELLO STATO

ALTA SORVEGLIANZA: ITALFER - GRUPPO FERROVIE DELLO STATO

GENERAL CONTRACTOR: Cepav due - Consorzio ENI per l'Alta Velocità

INFRASTRUTTURE FERROVIARIE STRATEGICHE DEFINITE DALLA LEGGE OBBIETTIVO N. 443/01

LINEA A.V. I.A.C. TORINO - VENEZIA Tratta MILANO - VERONA

Lotto funzionale Brescia-Verona

PROGETTO ESECUTIVO

GALLERIA NATURALE LONATO (GN02)

Da Pk 115+990.00 a Pk 120+772.00

Profilo longitudinale BP

GENERAL CONTRACTOR: Cepav due

CONSORZIO: Consorzio Cepav due

PROGETTISTA: ALBA S.r.l.

PROGETTAZIONE	REVISIONI	DATA	CAUSA
A	EMMISSIONE	29/10/18	DEFINIZIONE
B	REVISIONE INTERNA	31/01/19	REVISIONE
C			