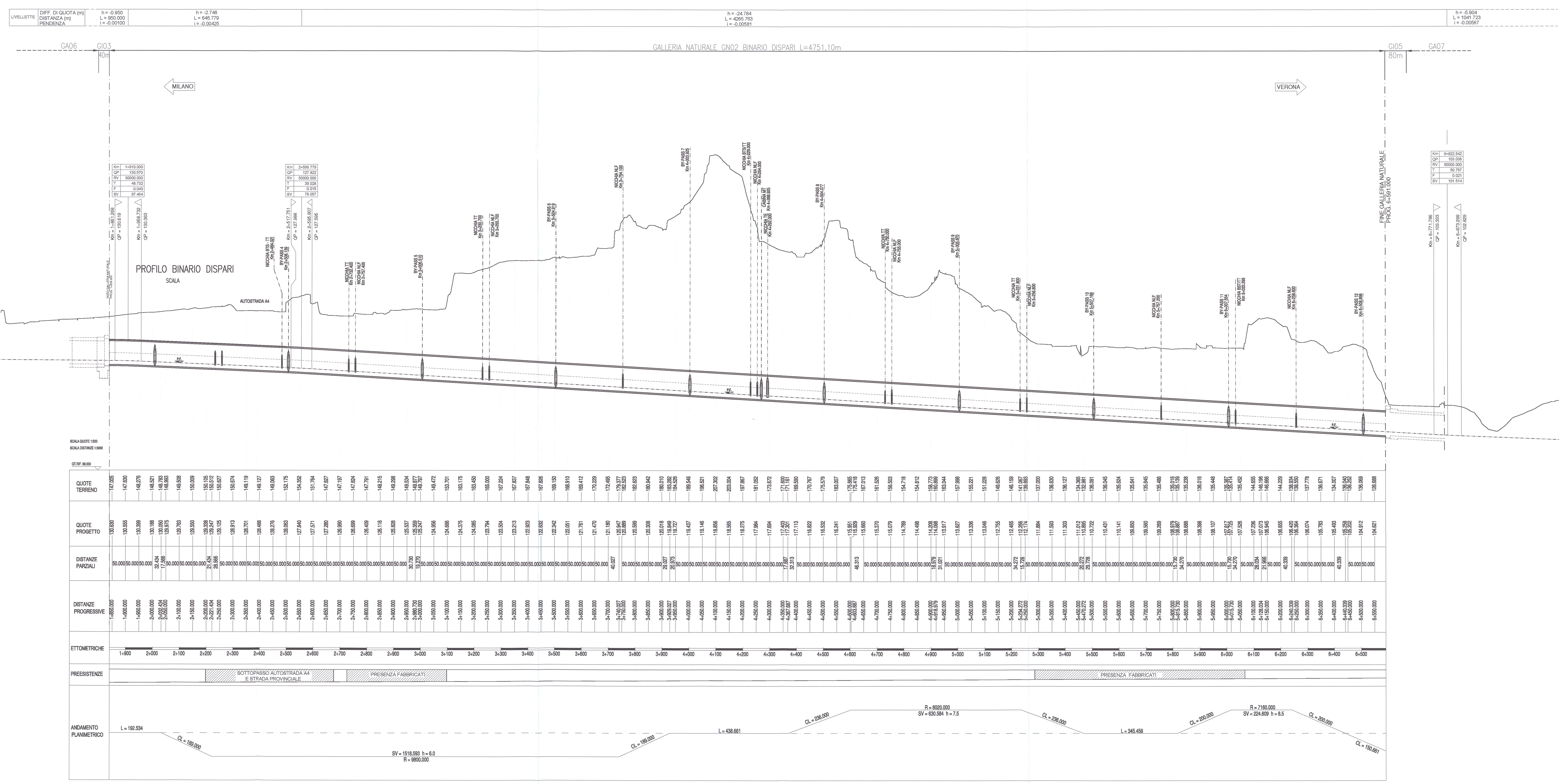


DESCRIZIONE	CODICE
GN02 - PLANIMETRIA (TAV. 1/3)	INRI1EE2P7GN0200001
GN02 - PLANIMETRIA (TAV. 2/3)	INRI1EE2P7GN0200002
GN02 - PLANIMETRIA (TAV. 3/3)	INRI1EE2P7GN0200003
GN02 - PROFILO LONGITUDINALE BP	INRI1EE2F5GN0200001
GN02 - PROFILO LONGITUDINALE BB	INRI1EE2F5GN0200002
GN02 - SEZIONI TRASVERSALI (TAV. 1 DI 4)	INRI1EE2W5GN0200001
GN02 - SEZIONI TRASVERSALI (TAV. 2 DI 4)	INRI1EE2W5GN0200002
GN02 - SEZIONI TRASVERSALI (TAV. 3 DI 4)	INRI1EE2W5GN0200003
GN02 - SEZIONI TRASVERSALI (TAV. 4 DI 4)	INRI1EE2W5GN0200004
GN02 - TABELLA MATERIALI	INRI1EE24GN0200001

NOTE

- EVENTUALI DIFFERENZE TRA LE MISURE TOTALI E LE SOMMATORIE DELLE MISURE PARZIALI SONO DOVUTE AGLI ARROTONDAMENTI AUTOMATICI DI AUTOCAD.



COMITENTE: **RFI** RETE FERROVIARIA ITALIANA GRUPPO FERROVIE DELLO STATO

ALTA SOVRIGLIANZA: **ITALFERR** GRUPPO FERROVIE DELLO STATO

GENERAL CONTRACTOR: **Cepav due** Consorzio ENI per l'Alta Velocità

INFRASTRUTTURE FERROVIARIE STRATEGICHE DEFINITE DALLA LEGGE OBIETTIVO N. 443/01

LINEA A.V. /A.C. TORINO - VENEZIA Tratta MILANO - VERONA  
Lotto funzionale Brescia-Verona  
PROGETTO ESECUTIVO  
GALLERIA NATURALE LONATO (GN02)  
Da Pk 115+990,00 a Pk 120+772,00  
Profilo longitudinale BD

GENERAL CONTRACTOR: **Cepav due** Consorzio ENI per l'Alta Velocità

PROGETTAZIONE: **Roberto**

EMMISSIONE: 29.10.18  
REVISIONE INTERNA: 31.01.19

OG: 751447334A  
Progetto cofinanziato dalla Unione Europea  
Stampato dal Servizio di progettazione **ITALFERR S.p.A.** ALSA S.r.l.  
CUP: H81H1000000000