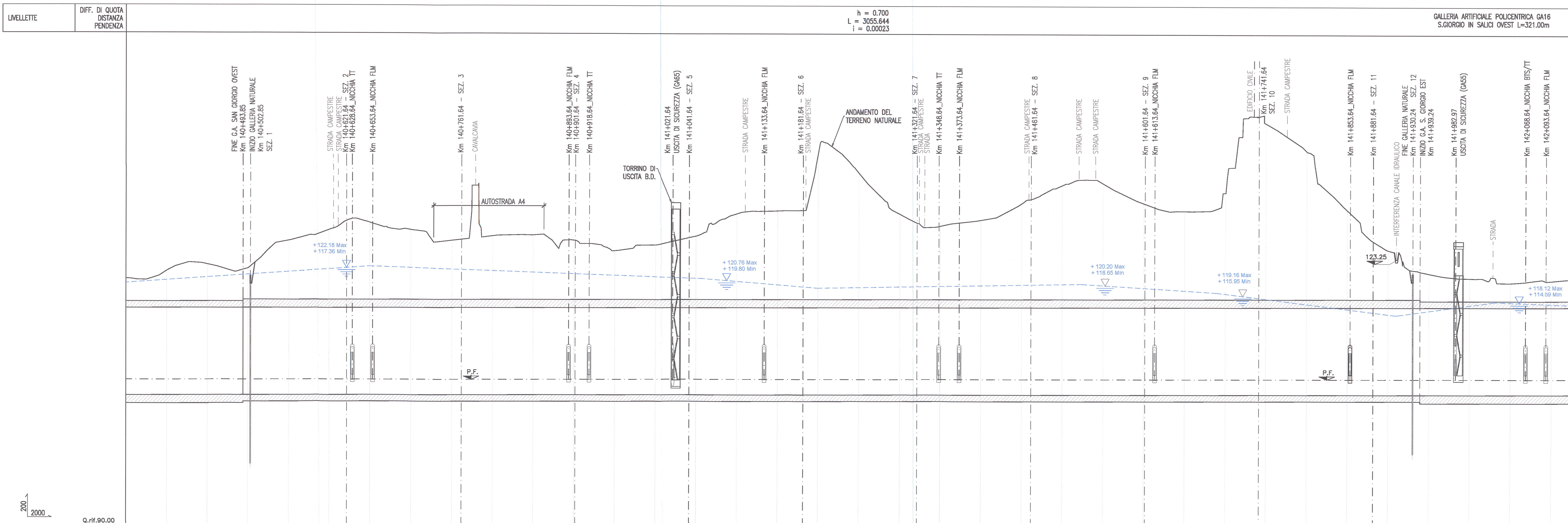


MILANO

PROFILO LONGITUDINALE
SCALA 1:2000/200

VERONA



QUOTE TERRENO	121.573	122.380	121.905	125.313	126.623	127.530	126.657	125.363	125.923	126.045	125.415	124.139	124.847	125.956	126.679	126.058	126.430	135.996	133.699	126.664	127.235	127.994	130.011	132.251	132.480	130.061	129.115	131.358	139.912	136.533	129.276	124.400	121.552	120.989	120.436	120.636		
QUOTE PROGETTO (P.F.)	108.247	108.258	108.270	108.281	108.293	108.304	108.316	108.327	108.339	108.350	108.361	108.373	108.384	108.396	108.407	108.419	108.430	108.442	108.453	108.465	108.476	108.487	108.499	108.510	108.522	108.533	108.545	108.556	108.568	108.579	108.591	108.602	108.613	108.625	108.636			
ETTOMETRICHE	140+400																																					
PROGRESSIVE	140+400.000	140+450.000	140+500.000	140+550.000	140+600.000	140+650.000	140+700.000	140+750.000	140+800.000	140+850.000	140+900.000	140+950.000	141+000.000	141+050.000	141+100.000	141+150.000	141+200.000	141+250.000	141+300.000	141+350.000	141+400.000	141+450.000	141+500.000	141+550.000	141+600.000	141+650.000	141+700.000	141+750.000	141+800.000	141+850.000	141+900.000	141+950.000	142+000.000	142+050.000	142+100.000			
DISTANZE PARZIALI	50.000	50.000	50.000	50.000	50.000	50.000	50.000	50.000	50.000	50.000	50.000	50.000	50.000	50.000	50.000	50.000	50.000	50.000	50.000	50.000	50.000	50.000	50.000	50.000	50.000	50.000	50.000	50.000	50.000	50.000	50.000	50.000	50.000	50.000	50.000			
ANDAMENTO PLANIMETRICO	L = 933.219 CL = 330.000 Sv = 1405.788 h = 12.0 R = 5450.000																																					

DISEGNI DI RIFERIMENTO

Planimetrico di inquadramento con ubicazione nicchie e uscite di sicurezza INOR11EE2P6GN0400001
Sezioni trasversali tav. 1/2 INOR11EE2W9GN0400001
Sezioni trasversali tav. 2/2 INOR11EE2W9GN0400002

KEY PLAN

LEGENDA

- P.C.
- Q.nf

PIANO DEI CENTRI QUOTA DI RIFERIMENTO

LEGENDA SEZIONE

— Δ — Livello piezometrico di progetto

COMMITTENTE:

ALTA Sorveglianza:

GENERAL CONTRACTOR:

Cepav due
Consorzio ENI per l'Alta Velocità

INFRASTRUTTURE FERROVIARIE STRATEGICHE DEFINITE DALLA LEGGE OBIETTIVO N. 443/01

LINEA A.V./A.C. TORINO - VENEZIA Tratta MILANO - VERONA
Lotto funzionale Brescia-Verona
PROGETTO ESECUTIVO

GALLERIA NATURALE SAN GIORGIO IN SALICI (GN04)
Da Pk 140+502.85 a Pk 141+930.24
Profilo longitudinale

GENERAL CONTRACTOR: **Cepav due**

Consorzio Cepav due
Il Direttore del Consorzio
(Ing. P. Tarantini)

DATA: 23 OTT 2019

DIRETTORE LAVORI:

SCALA: 1:2000/200

COMMESSA	LOTTO	FASE	ENTE	TIPO DOC.	OPERA/DISCIPLINA	PROGR.	REV.
INOR	11	E	E2	F6	GN0400	001	B

PROGETTAZIONE

Rev.	Descrizione	Redatto	Data	Verificato	Data
A	EMISSIONE	OLMO	06.07.18	MERLINI	06.07.18
B	REVISIONE DA ISTR. INOR11EE2P6GN0400001A	ALBA	01.07.19	MERLINI	01.07.19
C					

Stampato dal Servizio di progettazione
ALBA S.r.l.

CIG: 761447334A
Progetto cofinanziato dalla Unione Europea
File: INOR11EE2P6GN0400001B_05.dwg
CUP: F81H91000000008