

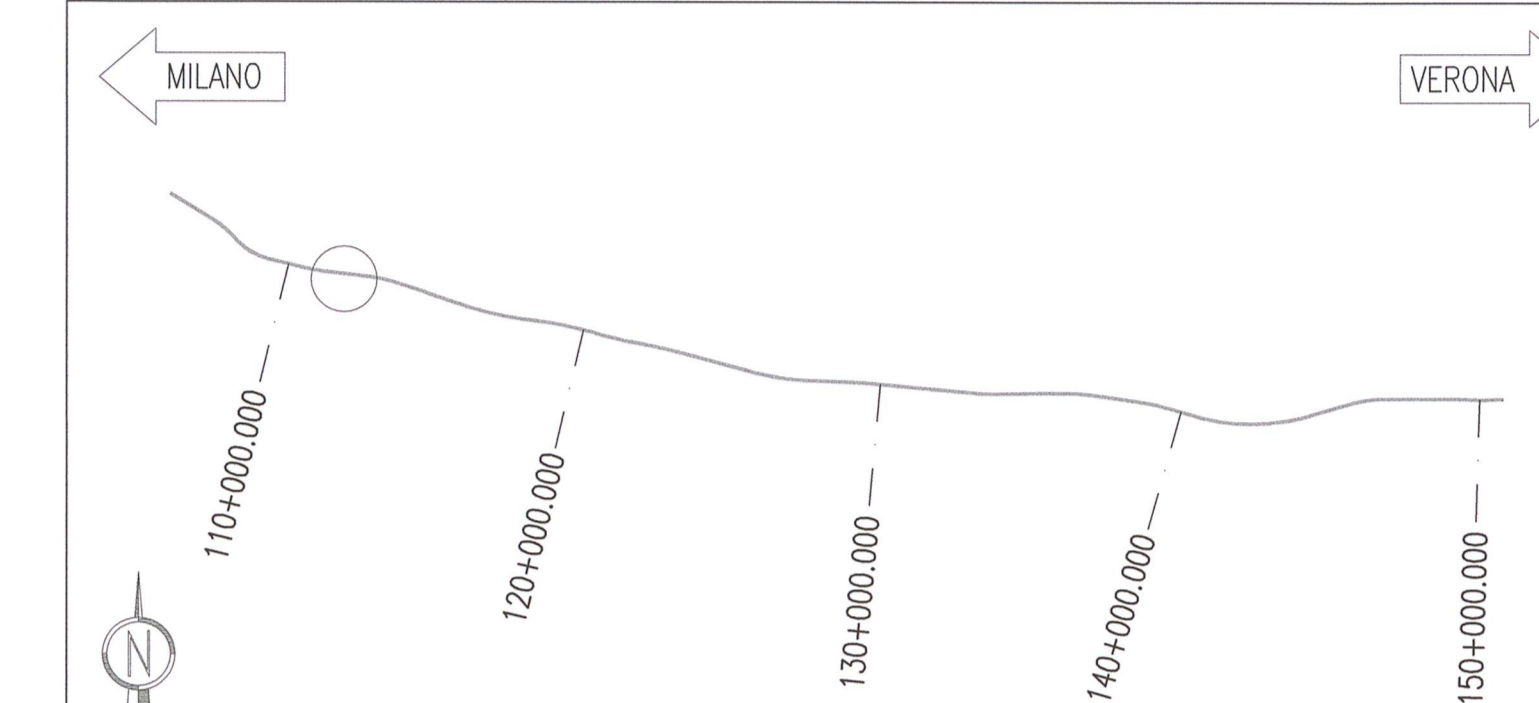
DESCRIZIONE	CODICE
GALLERIA ARTIFICIALE GA05 - Relazione generale	INOR11EE2RGA0500001
GALLERIA ARTIFICIALE GA05 - Profilo longitudinale generale	INOR11EE2F7GA0500001
GALLERIA ARTIFICIALE GA05 - Sezioni trasversali	INOR11EE2WGA0500001
GALLERIA ARTIFICIALE GA05 - Scavi - Planimetria generale	INOR11EE2P6GA0501001
GALLERIA ARTIFICIALE GA05 - Scavi - Profilo longitudinale e particolari	INOR11EE2F2GA0501001
GALLERIA ARTIFICIALE GA05 - Sistemazione definitiva - Planimetria e sezioni	INOR11EE2P2GA0500001
GALLERIA ARTIFICIALE GA05 - Opere provvisorie - Pianta e sezione longitudinale	INOR11EE2P9GA0501001
GALLERIA ARTIFICIALE GA05 - Impermeabilizzazione - Pianta sezioni e particolari	INOR11EE2BZGA0509001
GALLERIA ARTIFICIALE GA05 - Polifora passacavi - Sezioni tipo e particolari	INOR11EE2BZGA0509002
GALLERIA ARTIFICIALE GA05 - Monitoraggio - Planimetria e sezioni	INOR11EE2P3GA0500002
GALLERIA NATURALE CALCINATO II GN01 - Opere di drenaggio	INOR11EE2P9GN0100001

NOTE GENERALI

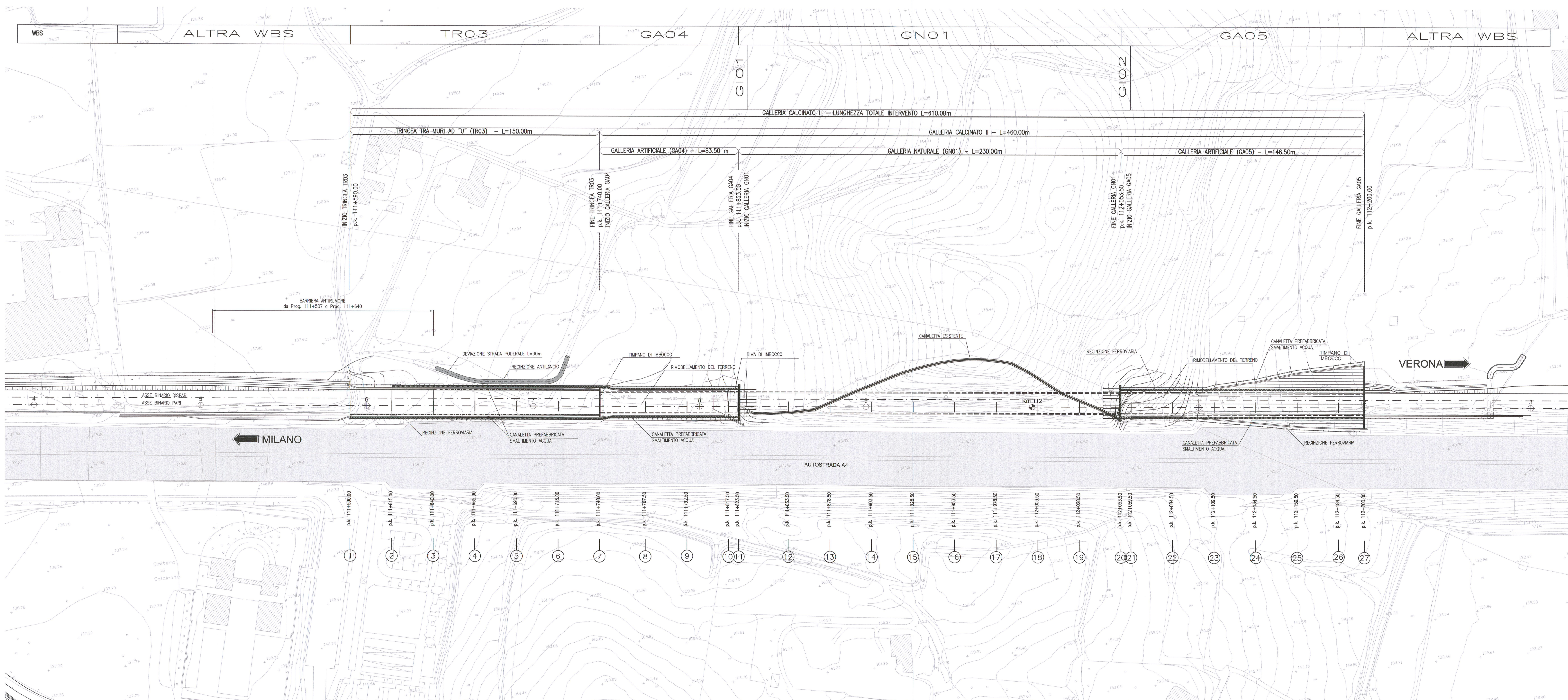
N.B.: NELL'ELABORATO VENGONO RIPORTATI ANCHE ELEMENTI DI ALTRE WBS PER UNA MIGLIOR COMPRESIONE GENERALE DELL'INTERVENTO

LEGENDA

KEY PLAN



PLANIMETRIA DI PROGETTO  
SCALA 1:1000



COMMITTENTE: **RFI** RETE FERROVIARIA ITALIANA GRUPPO FERROVIE DELLO STATO

ALTA SORVEGLIANZA: **ITALFER** GRUPPO FERROVIE DELLO STATO

GENERAL CONTRACTOR: **Cepav due** Consorzio ENI per l'Alta Velocità

INFRASTRUTTURE FERROVIARIE STRATEGICHE DEFINITE DALLA LEGGE OBIETTIVO N. 443/01

LINEA A.V. I.A.C. TORINO - VENEZIA Tratta MILANO - VERONA  
Lotto funzionale Brescia-Verona  
PROGETTO ESECUTIVO

GALLERIA ARTIFICIALE CALCINATO II EST (GA05)  
Da Pk 112+053.50 a Pk 112+200.00  
Planimetria generale

GENERAL CONTRACTOR <b>Cepav due</b> Consorzio Cepav due Il Direttore del Servizio (Ing. T. Tognoli)	DIRETTORE LAVORI	SCALA: 1:1000
Date: 06 FEB 2018	Date:	
COMMESSA: INOR	LOTTO: 11	FASE: E
ENTE: E2	TIPO DOC.: P7	OPERA/DISCIPLINA: GA05/00
PROGR.: 001	REV.: A	
PROGETTAZIONE		
Rev.	Descrizione	Aut.
A	Emissione	27/07/18
B		
C		
Stampato dal Servizio di progettazione ITALFER S.p.A. ALBA S.r.l.		