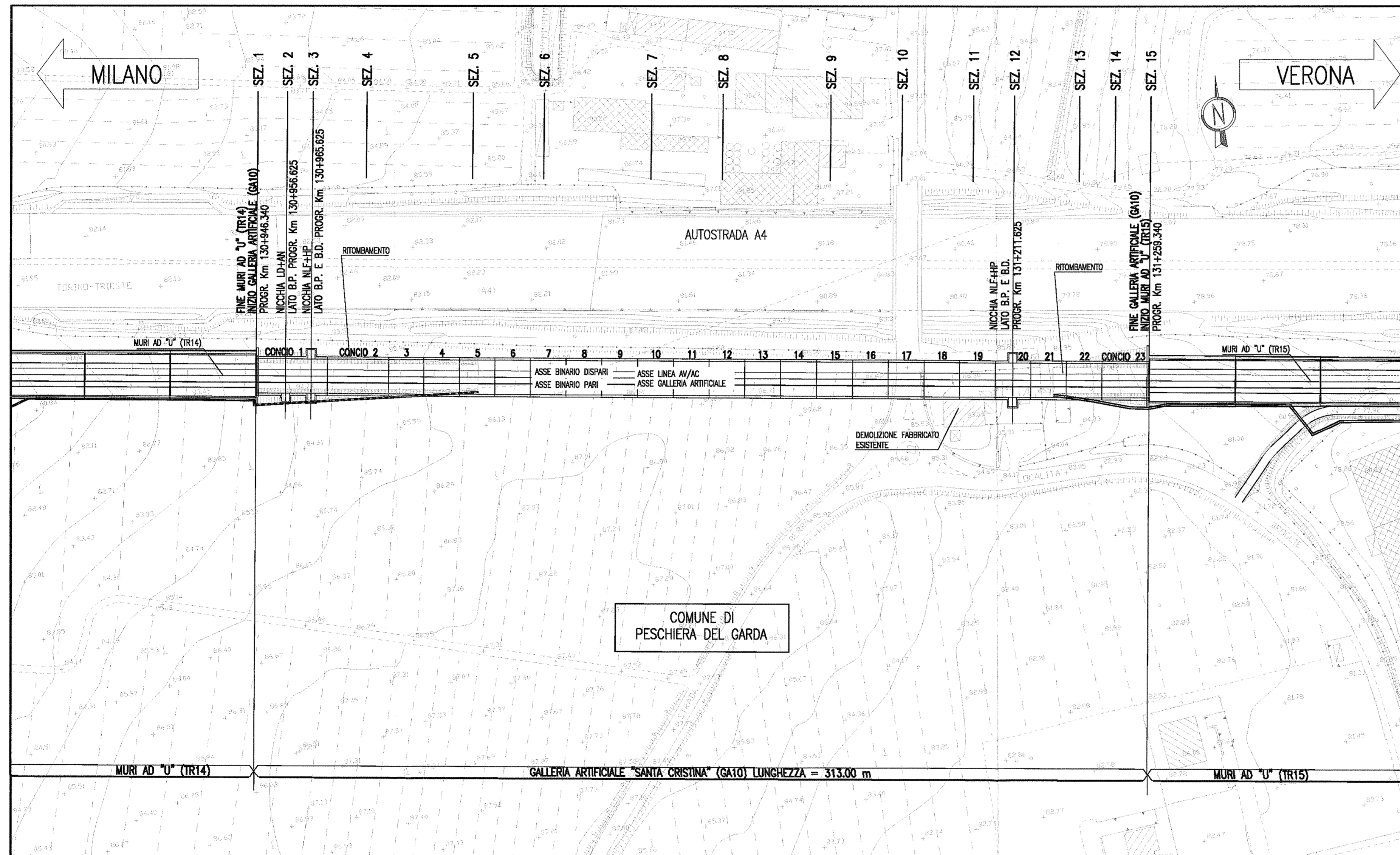


PLANIMETRIA
SCALA 1:1000



DISEGNI DI RIFERIMENTO

DESCRIZIONE	CODICE
- PROFILO GENERALE DELL'OPERA	INOR11EE2F6GA1000001
- SEZIONI TIPO GALLERIA ARTIFICIALE - TAV. 1+2	INOR11EE2BBGA1000001+2
- PIANTE E SEZIONE LONGITUDINALE CONGI GALLERIA - TAV. 1+4	INOR11EE2BAGA1000003+6

NOTE GENERALI

CARATTERISTICHE DEI MATERIALI

COMMITTENTE:



ALTA SORVEGLIANZA:



GENERAL CONTRACTOR:



INFRASTRUTTURE FERROVIARIE STRATEGICHE DEFINITE DALLA LEGGE OBIETTIVO N. 443/01

LINEA A.V./A.C. TORINO - VENEZIA Tratta MILANO - VERONA
Lotto funzionale Brescia-Verona
PROGETTO ESECUTIVO

GA10 - GALLERIA ARTIFICIALE SANTA CRISTINA
DA PK 130+946.340 A PK 131+259.340
PLANIMETRIA DI UBICAZIONE DELL'OPERA

GENERAL CONTRACTOR Consorzio Cepav due Il Direttore del Consorzio (Ing. T. Tognata)	DIRETTORE LAVORI Consorzio Cepav due Il Direttore del Consorzio (Ing. T. Tognata)	SCALA: 1:1000
Data: 06 APR 2019		Data:

COMMESSA	LOTTO	FASE	ENTE	TIPO DOC.	OPERA/DISCIPLINA	PROGR.	REV.
INOR	11	E	E2	P7	GA1000	001	A

Rev.	Descrizione	Redatto	Data	Verificato	Data	Il PROGETTISTA
A	EMISSIONE	Sommini	28/12/18	Galvanini	28/12/18	ROBERTO ING. ROBERTO N. A. 23075 Data: 28/12/18
B						
C						