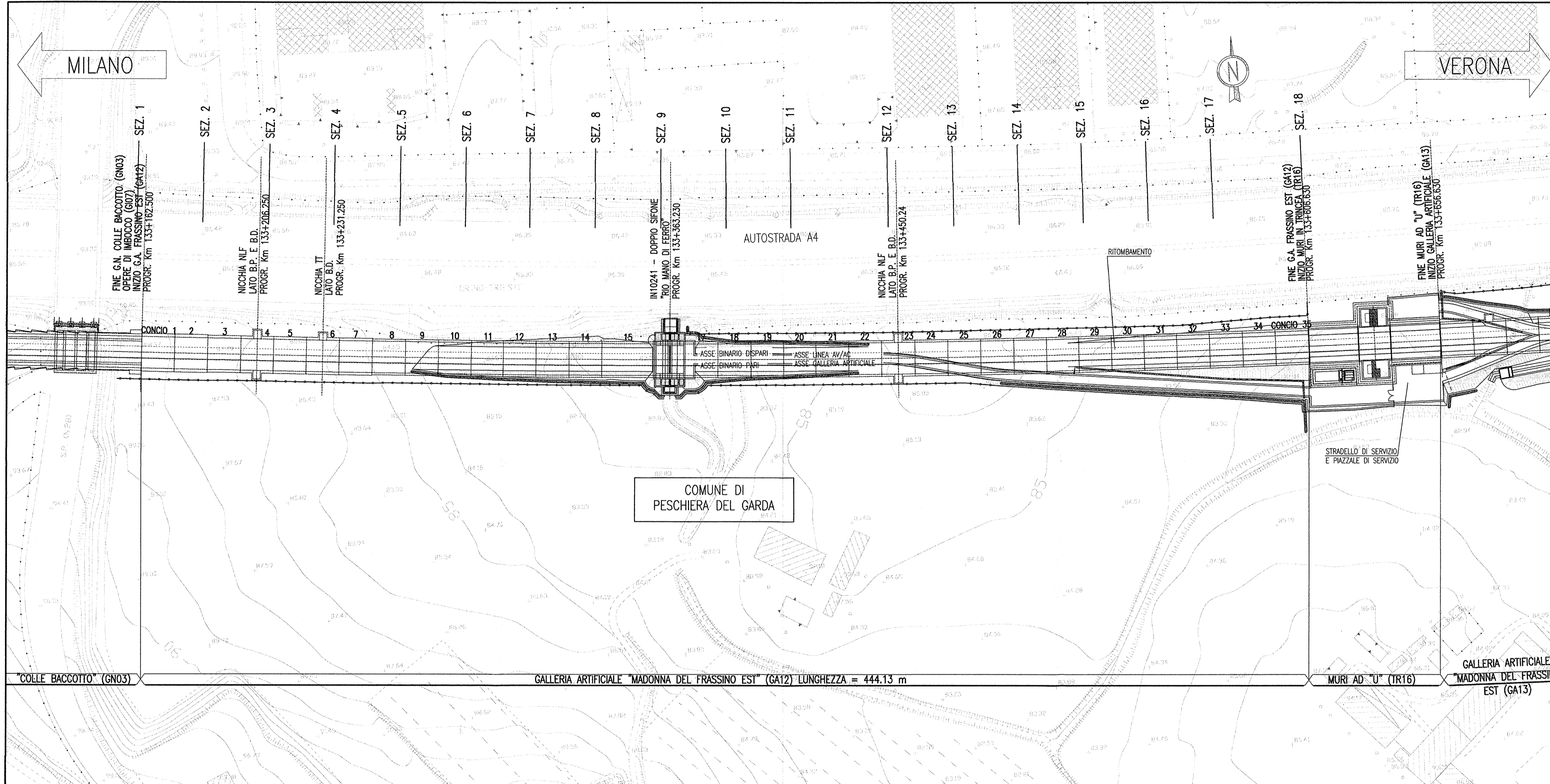


DISEGNI DI RIFERIMENTO

DESCRIZIONE	CODICE
- PLANIMETRIA DI UBICAZIONE DELL'OPERA	INOR11EE2P7GA1200001
- PROFILO GENERALE DELL'OPERA	INOR11EE2B6GA1200001
- SEZIONI TIPO GALLERIA ARTIFICIALE - TAV. 1	INOR11EE2B6GA1200001
- SEZIONI TIPO GALLERIA ARTIFICIALE - TAV. 2	INOR11EE2B6GA1200001
- SEZIONI TIPO GALLERIA ARTIFICIALE - TAV. 3/4	INOR11EE2B6GA1200003+4
- PIANTE E SEZIONE LONGITUDINALE CONGI GALLERIA - TAV. 1/6	INOR11EE2B6GA1200001+6

PLANIMETRIA
SCALA 1:1000



NOTE GENERALI

CARATTERISTICHE DEI MATERIALI

COMMITTENTE:



ALTA
SORVEGLIANZA:



GENERAL CONTRACTOR:



INFRASTRUTTURE FERROVIARIE STRATEGICHE DEFINITE DALLA
LEGGE OBIETTIVO N. 443/01

LINEA A.V. /A.C. TORINO - VENEZIA Tratta MILANO - VERONA
Lotto funzionale Brescia-Verona
PROGETTO ESECUTIVO



GA12 - GALLERIA ARTIFICIALE MADONNA DEL FRASSINO EST
DA Pk 133+162.500 A Pk 133+606.630
PLANIMETRIA DI UBICAZIONE DELL'OPERA

GENERAL CONTRACTOR Consorzio Cepav due Consorzio Cepav due Il Direttore del Consorzio (Ing. T. Taranta)	DIRETTORE LAVORI	SCALA : 1:1000
Data:	Data:	

COMMESSA	LOTTO	FASE	ENTE	TIPO	DOC.	OPERA/DISCIPLINA	PROGR.	REV.
INOR	11	E	E2	P7	GA1200	001	B	

Rev.	Descrizione	Redatto	Data	Verificato	Data	Prova	Data	IL PROGETTISTA
A	EMISSIONE	Somani	28/12/18	Galvanin	28/12/18			
B	REVISIONE INTERNA	Somani	16/09/19	Galvanin	16/09/19			
C								