

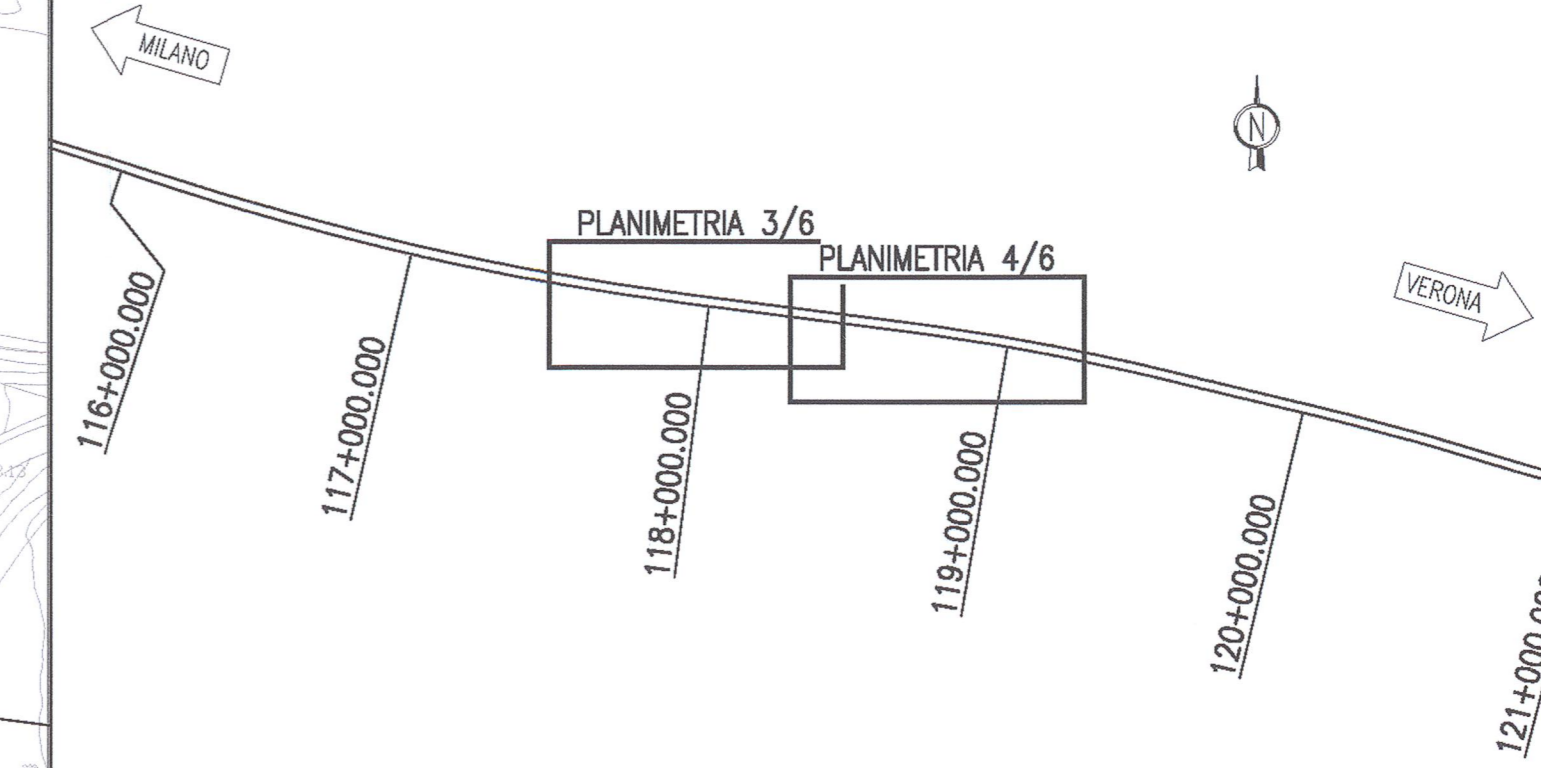
DISEGNI DI RIFERIMENTO

DESCRIZIONE	CODICE
GN02 - PLANIMETRIA (TAV. 1/3)	INR11EE2P7GN0200001
GN02 - PLANIMETRIA (TAV. 2/3)	INR11EE2P7GN0200002
GN02 - PLANIMETRIA (TAV. 3/3)	INR11EE2P7GN0200003
GN02 - PROFILO LONGITUDINALE BP	INR11EE2P7GN0200004
GN02 - PROFILO LONGITUDINALE SD	INR11EE2P7GN0200005
GN02 - SEZIONI TRASVERSALI (TAV. 1 DI 4)	INR11EE2W9GN0200001
GN02 - SEZIONI TRASVERSALI (TAV. 2 DI 4)	INR11EE2W9GN0200002
GN02 - SEZIONI TRASVERSALI (TAV. 3 DI 4)	INR11EE2W9GN0200003
GN02 - SEZIONI TRASVERSALI (TAV. 4 DI 4)	INR11EE2W9GN0200004
GN02 - TABELLA MATERIALI	INR11EE2T4GN0200001

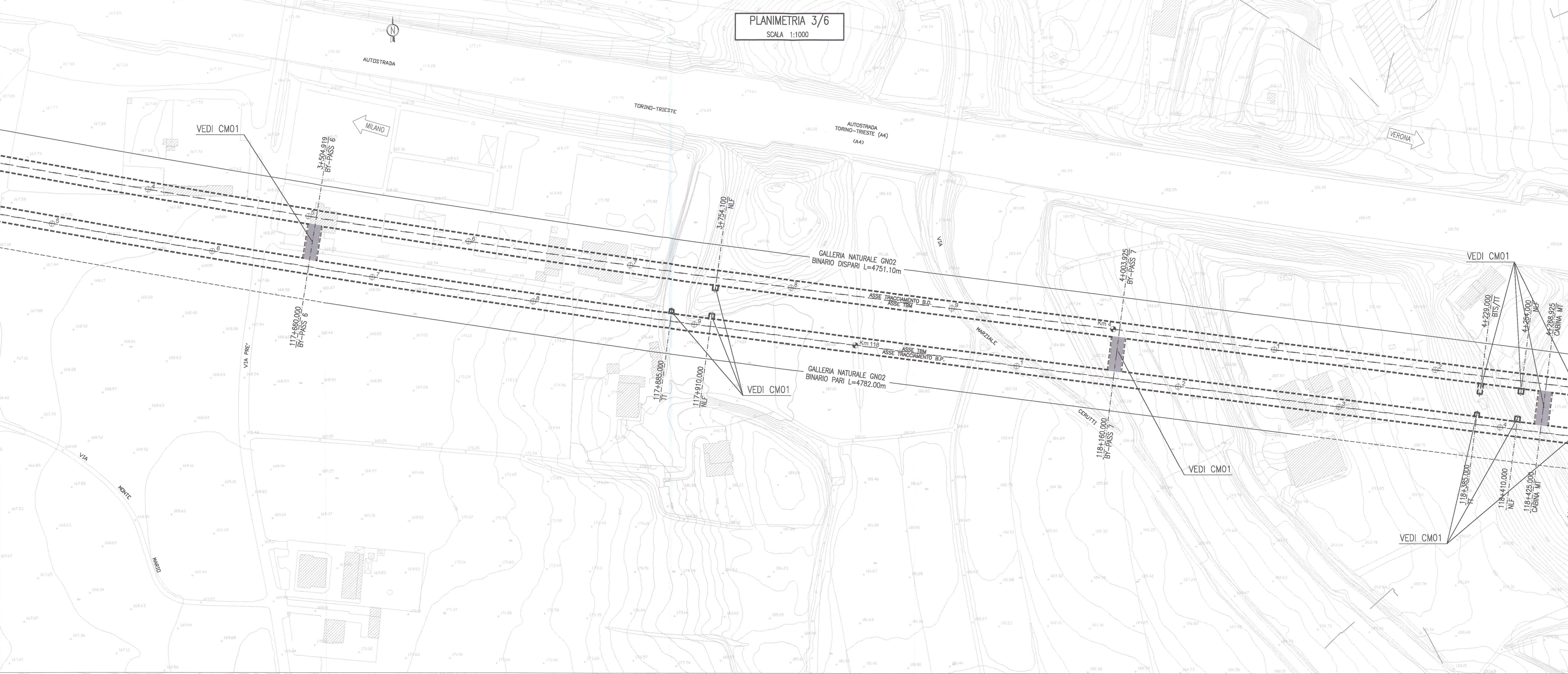
NOTE

- EVENTUALI DIFFERENZE TRA LE MISURE TOTALI E LE SOMMATORIE DELLE MISURE PARZIALI SONO DOVUTE AGLI ARROTONDAMENTI AUTOMATICI DI AUTOCAD.

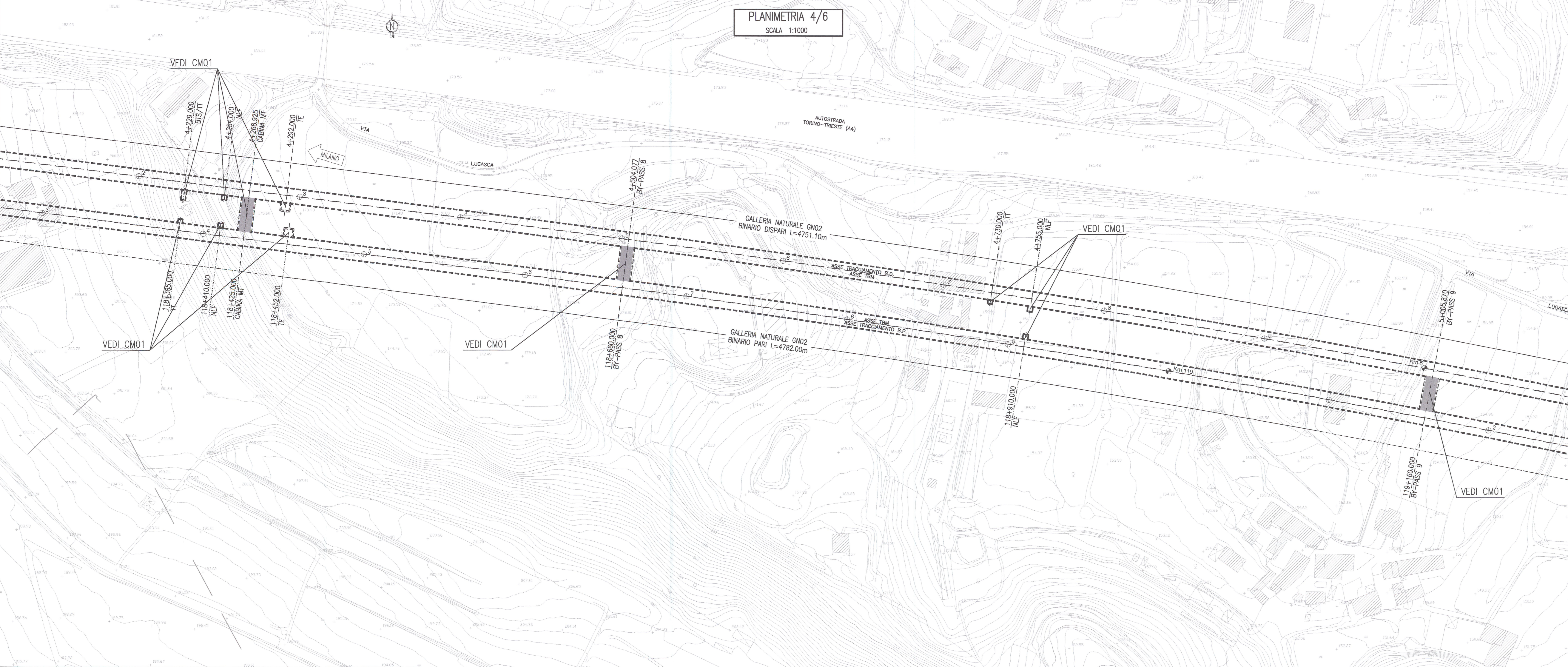
KEY PLAN



PLANIMETRIA 3/6  
SCALA 1:1000



PLANIMETRIA 4/6  
SCALA 1:1000



COMMITTENTE: **GRUPPO FERROVIE DELLO STATO**

ALTA Sorveglianza: **GRUPPO FERROVIE DELLO STATO**

GENERAL CONTRACTOR: **Cepav due**  
Consorzio ENH per l'Alta Velocità

INFRASTRUTTURE FERROVIARIE STRATEGICHE DEFINITE DALLA LEGGE OBIETTIVO N. 443/01  
LINEA A.V. /A.C. TORINO - VENEZIA Tratta MILANO - VERONA  
Lotto funzionale Brescia-Verona  
PROGETTO ESECUTIVO  
GALLERIA NATURALE LONATO (GN02)  
Da Pk 115+990.00 a Pk 120+772.00  
Planimetria (Tav. 2/3)

GENERAL CONTRACTOR: **Cepav due** Consorzio ENH per l'Alta Velocità  
Il Direttore del Consorzio (Ing. L. Mantovani)  
Data: 16 OTT 2018

COMMESSA	LOTTO	FASE	ENTE	TIPO DOC.	OPERA/DISCIPLINA	PROGR.	REV.
INOR	11	E	E2	P7	GN0200	002	B

PROGETTAZIONE	Rev.	Descrizione	Aut.	Data	Incarico	Data	Aut.	Data
A	EMISSIONE			29/10/18	MERLINI	29/10/18		
B	REVISIONE INTERNA			31/01/19		31/01/19		
C								