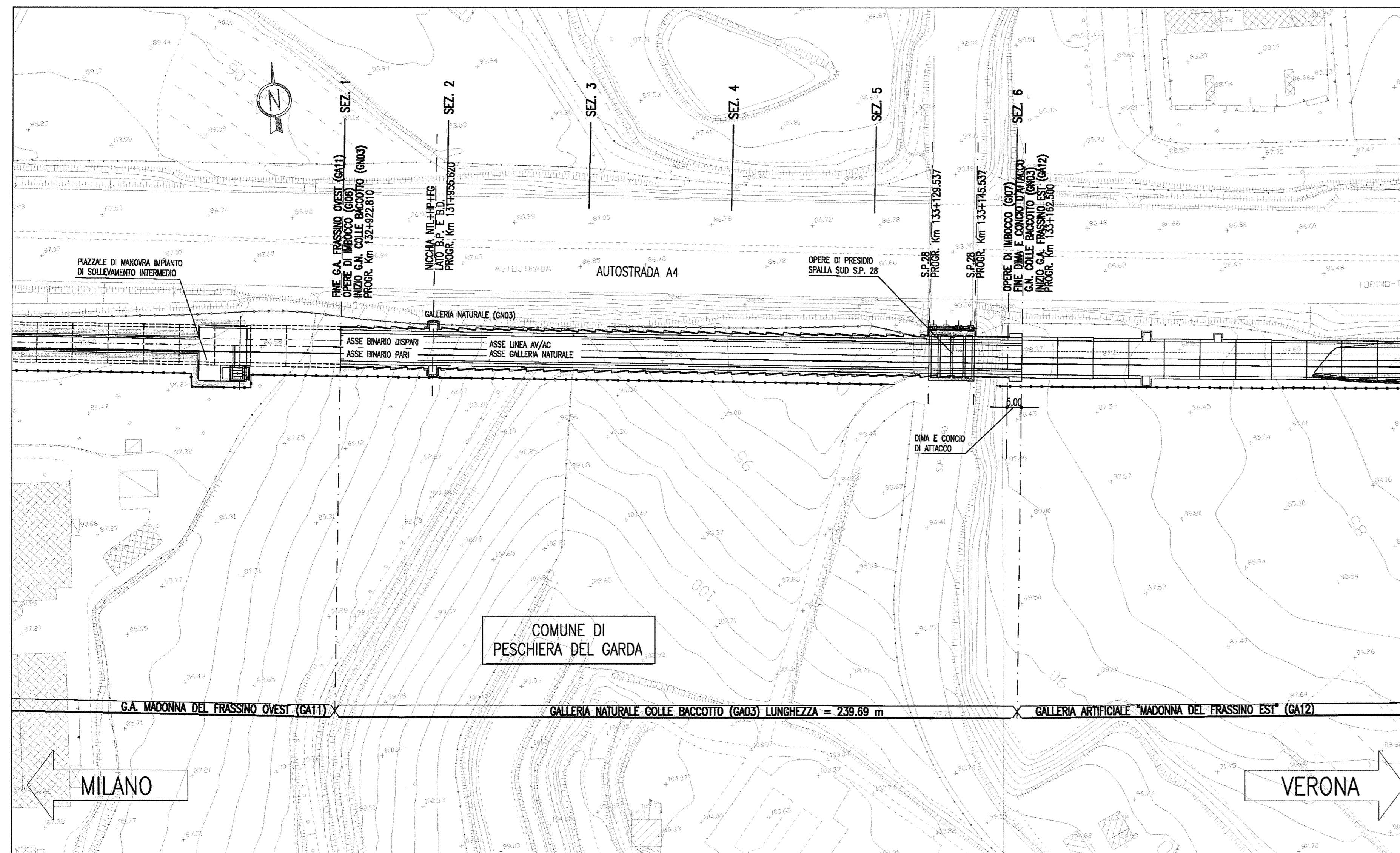


PLANIMETRIA

SCALA 1:1000



DISEGNI DI RIFERIMENTO

DESCRIZIONE	CODICE
PLANIMETRIA DI UBICAZIONE DELL'OPERA	INOR11EE2P7GN0300001
PROFILO GENERALE DELLE OPERE	INOR11EE2F6GN0300001
SEZIONE TIPO D'INTRADOSSO	INOR11EE2WBGN0300001
SEZIONE CORRENTE CARPENTERIA RIVESTIMENTO DEFINITIVO	INOR11EE2BZGN0305001
SEZIONE CORRENTE SCHEMA CONCI DI GETTO	INOR11EE2ZGN0300001
SEZIONE CORRENTE SEZIONE C1a - SCAVI E CONSOLIDAMENTO	INOR11EE2BAGN0301001
SEZIONE CORRENTE DRENAGGIO IN AVANZAMENTO DELLA GALLERIA	INOR11EE2BGN0301001
IN FASE DI SCAVO - PLANIMETRIA, SCHEMI FUNZIONALI E SEZIONI TIPO	
IMPERMEABILIZZAZIONE - PARTICOLARI COSTRUTTIVI	INOR11EE2BGN0304001
STRUTTURE DI PRESIDIO SPALLA SP 18 - FASE 1 PLANIMETRIA, PROFILO E SEZIONI	INOR11EE2PAGN0307001
STRUTTURE DI PRESIDIO SPALLA SP 18 - FASE 1 TRATTAMENTI IN JET GROUTING	INOR11EE2BAGN0307001
STRUTTURE DI PRESIDIO SPALLA SP 18 - FASE 2 PLANIMETRIA, PROFILO E SEZIONI	INOR11EE2PAGN0307002
STRUTTURE DI PRESIDIO SPALLA SP 18 - FASE 2 TRATTAMENTI IN JET GROUTING	INOR11EE2BAGN0307002
STRUTTURE DI PRESIDIO SPALLA SP 18 - TRAVI DI TESTATA - CARPENTERIE	INOR11EE2BBGN0307001
SEZIONE DI SBOCO - ARMATURA CONCIO "C5" E "AR4" - TAV.1	INOR11EE2BGN0305007
SEZIONE DI SBOCO - ARMATURA CONCIO "C5" E "AR4" - TAV.2	INOR11EE2BGN0305008

NOTE GENERALI

CARATTERISTICHE DEI MATERIALI

COMMITTENTE:

ALTA SORVEGLIANZA:

GENERAL CONTRACTOR:

Cepav due
Consorzio ENI per l'Alta Velocità

INFRASTRUTTURE FERROVIARIE STRATEGICHE DEFINITE DALLA LEGGE OBIETTIVO N. 443/01

LINEA A.V. /A.C. TORINO - VENEZIA Tratta MILANO - VERONA
Lotto funzionale Brescia-Verona
PROGETTO ESECUTIVO

GN03 - GALLERIA NATURALE DI COLLE BACCOTTO
DA PK 132+922.810 A PK 133+162.500
PLANIMETRIA DI UBICAZIONE DELL'OPERA

CONSORZIO Cepav due Consorzio Cepav due Il Direttore del Consorzio (Ing. T. Tomada)	DIRETTORE LAVORI	SCALA: 1:1000
Data: 06 GIU 2018	Data:	

COMMESSA	LOTTO	FASE	ENTE	TIPO DOC.	OPERA/DISCIPLINA	PROGR.	REV.
INOR	11	E	E2	P7	GN0300	001	A

Rev.	Descrizione	Redatto	Data	Verificato	Data	IL PROGETTISTA
A	EMISSIONE	Sommani	28/12/18	Galvanini	28/12/18	ING. ROBERTO LUIZI Data: 28/12/18
B						
C						