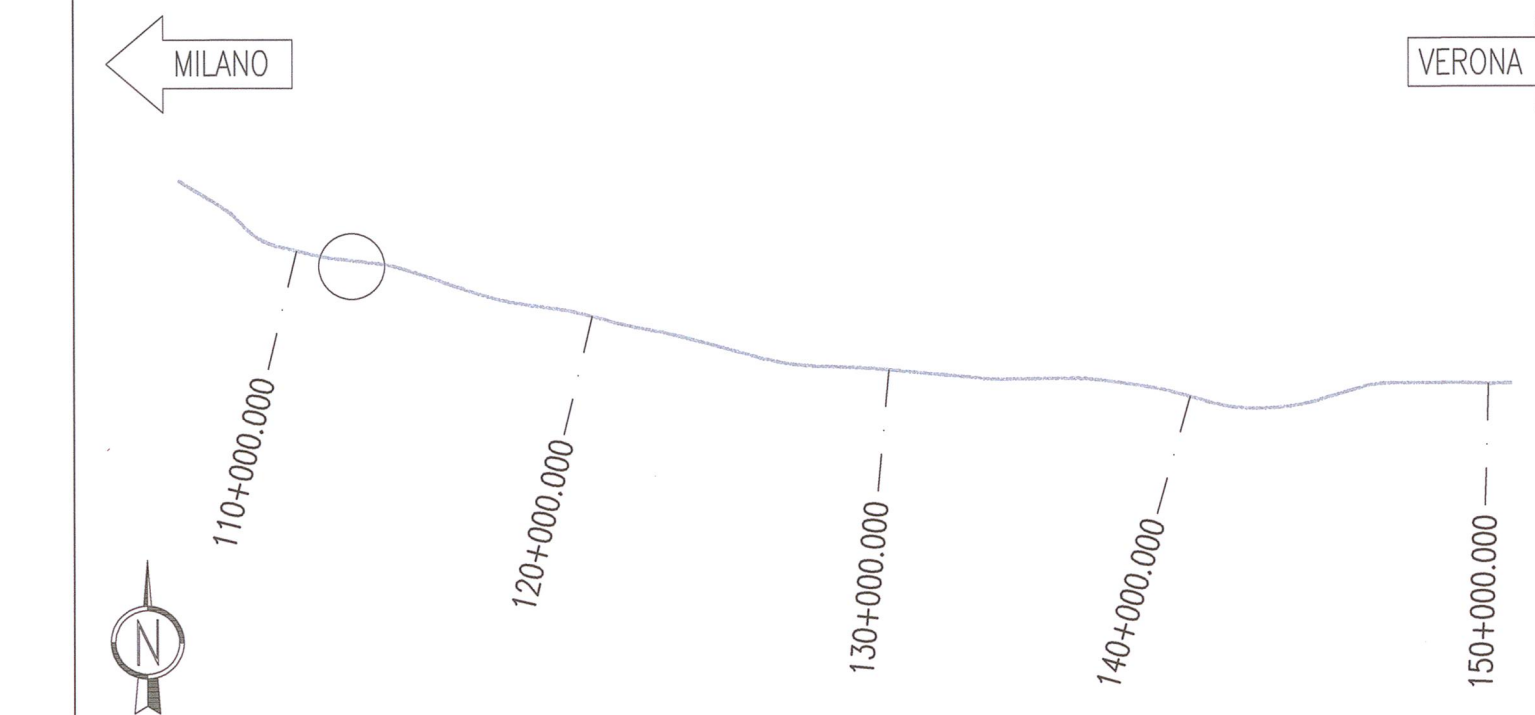


DESCRIZIONE	CODICE
TRINCEA MURI AD "U" - Profilo longitudinale generale	INOR11EE2P7TR0300001
TRINCEA MURI AD "U" - Sezioni trasversali	INOR11EE2W9TR0300001
TRINCEA MURI AD "U" - Scavi - Planimetria generale	INOR11EE2P9TR0301001
TRINCEA MURI AD "U" - Scavi - Profilo longitudinale e particolari	INOR11EE2PZTR0301001
TRINCEA MURI AD "U" - Sistemazione definitiva - Planimetria e Sezioni	INOR11EE2P9TR0300001
TRINCEA MURI AD "U" - Opere provvisorie - Pianta e Sezione Longitudinale	INOR11EE2P9TR0301001
TRINCEA MURI AD "U" - Impermeabilizzazione - Pianta, sezioni e particolari	INOR11EE2BZTR0307002
TRINCEA MURI AD "U" - Polifora posacavi - Sezione tipo e particolari	INOR11EE2PZTR0305001
TRINCEA MURI AD "U" - Strada podereale - Planimetria, profilo e sezioni	INOR11EE2PZTR0300002
TRINCEA MURI AD "U" - Monitoraggio - Planimetria e sezioni	INOR11EE2P9GNG100001
GALLERIA NATURALE CALCATINO II GN01 - Opere di drenaggio	

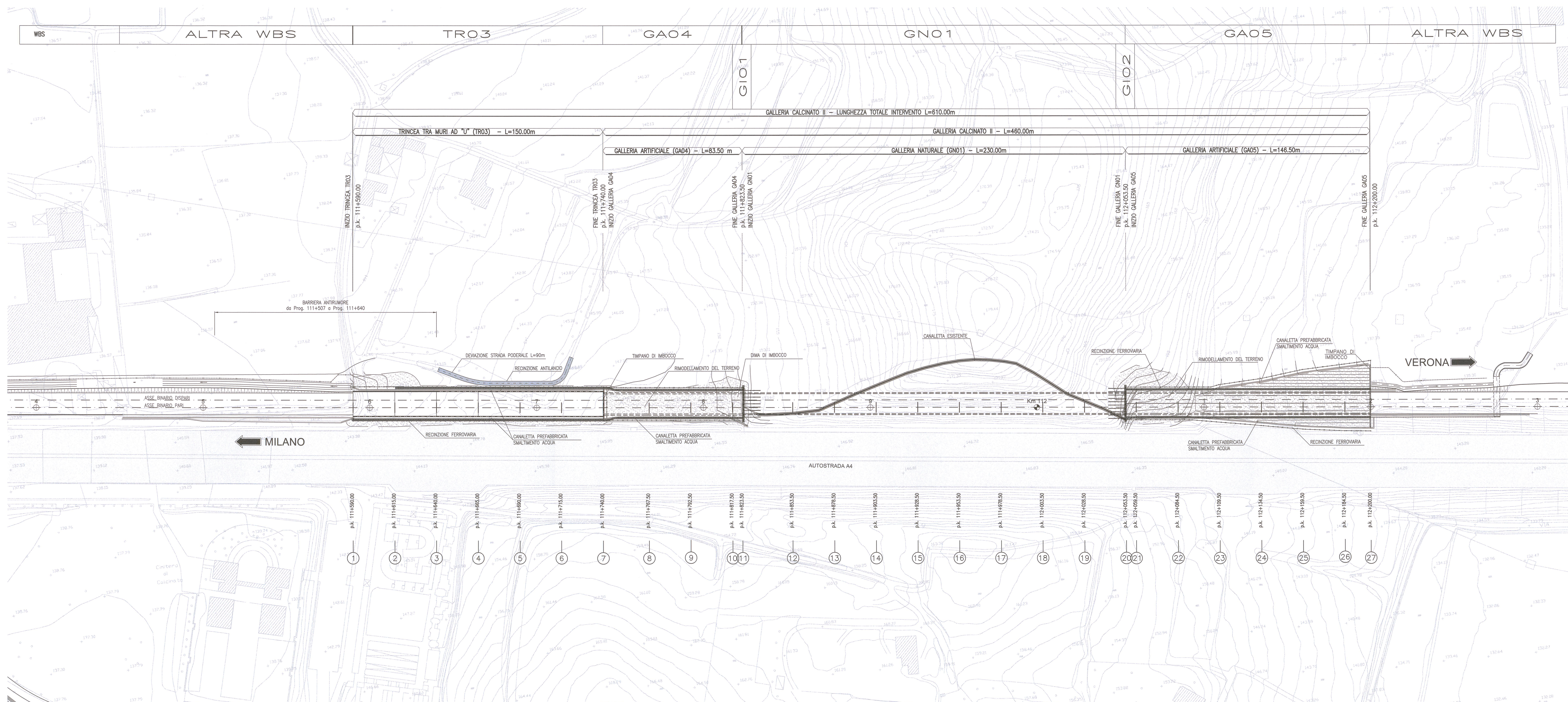
NOTE GENERALI

LEGENDA

KEY PLAN



PLANIMETRIA DI PROGETTO  
SCALA 1:1000



COMMITTENTE:  **RFI**  
RETE FERROVIARIA ITALIANA  
GRUPPO FERROVIE DELLO STATO

ALTA SOVRIGLIANZA:  **ITAFERR**  
GRUPPO FERROVIE DELLO STATO

GENERAL CONTRACTOR:  **Cepav due**  
Consorzio ENI per l'Alta Velocità

INFRASTRUTTURE FERROVIARIE STRATEGICHE DEFINITE DALLA LEGGE OBIETTIVO N. 443/01

LINEA A.V. I.A.C. TORINO - VENEZIA Tratta MILANO - VERONA  
Lotto funzionale Brescia-Verona  
PROGETTO ESECUTIVO

TRINCEA TRA MURI AD "U" CALCATINO II OVEST (TR03)  
Da Pk 111+590.00 a Pk 111+740.00  
Planimetria generale

GENERAL CONTRACTOR	DIRETTORE LAVORI		SCALA:				
Consorzio <b>Cepav due</b> il Direttore del Consorzio <i>(Ing. T. Terenzi)</i>	<i>(Firma)</i>		1:1000				
Date: 06 FEB 2019	Date:						
COMMESSA	LOTTO	FASE	ENTE	TIPO DOC.	OPERA/DISCIPLINA	PROGR.	REV.
INOR	11	E	E2	P7	TR0300	001	A
PROGETTAZIONE							
Rev.	Descrizione	Autore	Data	Verifica	Data	Il PROGETTISTA	
A	Emissione		27/07/18		27/07/18		
B						Date: 27/07/18	
C							

CIG: 751447334A File: INOR11EE2P7TR0300001A\_10.dwg