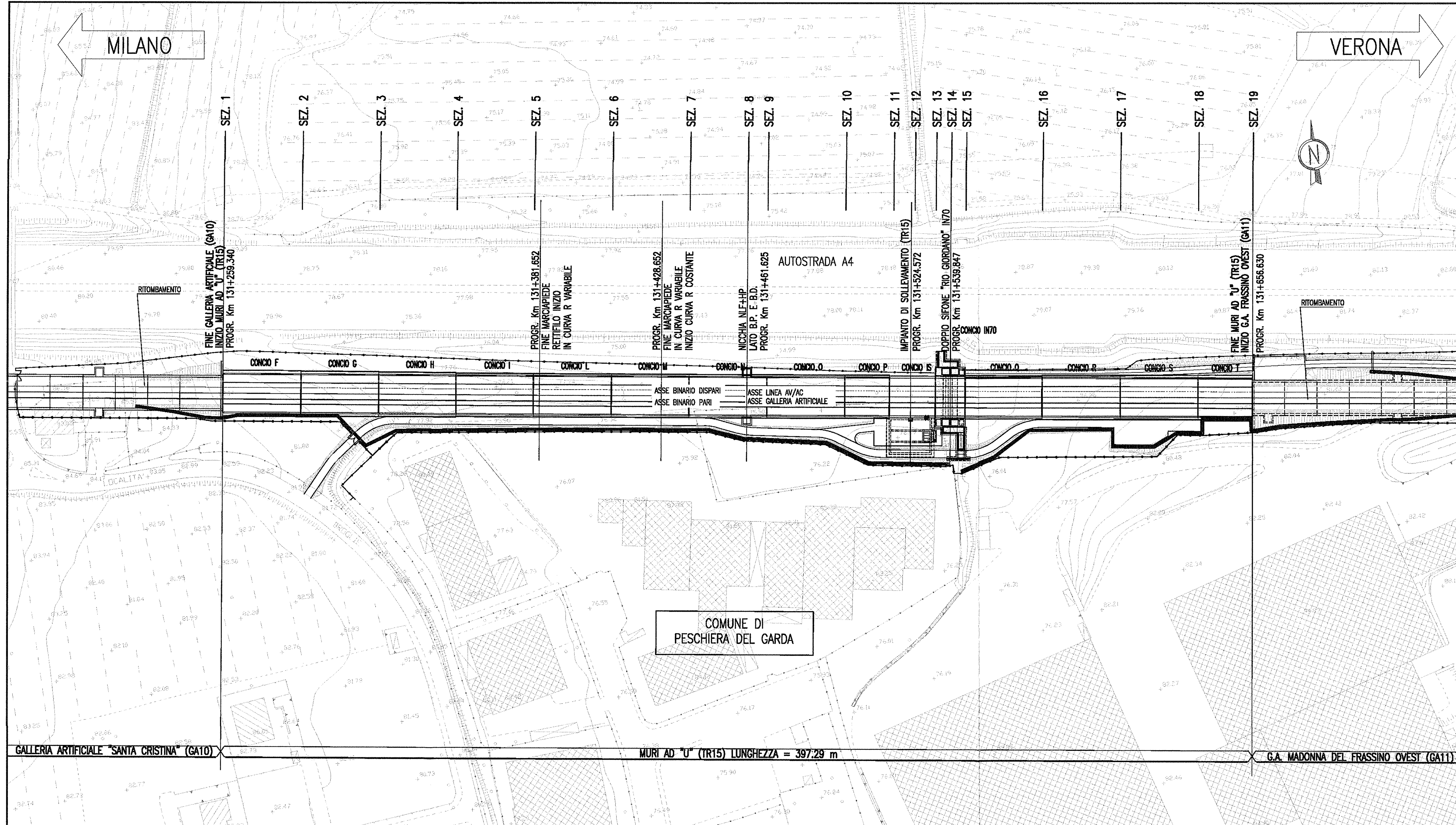


DESCRIZIONE	CODICE
- PROFILO GENERALE DELL'OPERA	INOR11EE2F6TR1500001
- CARPENTERIA CONCI - TAV. 1+15	INOR11EE2B8TR1500001+15
- PIANTE E SEZIONE LONGITUDINALE CONCI TRINCEA - TAV.1+5	INOR11EE2B8A1100001+5
- IMPIANTO DI SOLLEVAMENTO INTERMEDIO - CARPENTERIA - TAV.1	INOR11EE2BZTR1500017
- IMPIANTO DI SOLLEVAMENTO INTERMEDIO - CARPENTERIA - TAV.2	INOR11EE2B8TR1500017
- IN70 - PLANIMETRIA E PROFILO IDRAULICO - STATO DI PROGETTO	INOR11EE2P2IN7100002

PLANIMETRIA
SCALA 1:1000



NOTE GENERALI

CARATTERISTICHE DEI MATERIALI

COMMITTENTE:  **RFI**
RETE FERROVIARIA ITALIANA
GRUPPO FERROVIE DELLO STATO

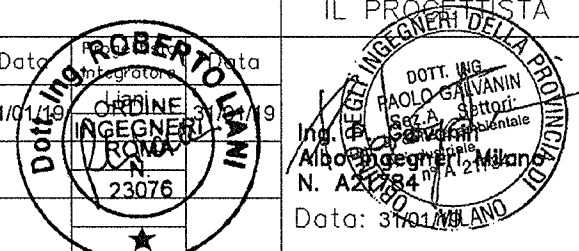
ALTA SORVEGLIANZA:  **ITALFERR**
GRUPPO FERROVIE DELLO STATO

GENERAL CONTRACTOR:  **Cepav due**
Consorzio ENI per l'Alta Velocità

INFRASTRUTTURE FERROVIARIE STRATEGICHE DEFINITE DALLA LEGGE OBIETTIVO N. 443/01
 LINEA A.V. /A.C. TORINO - VENEZIA Tratta MILANO - VERONA
 Lotto funzionale Brescia-Verona
 PROGETTO ESECUTIVO
 TR15 - TRINCEA LINEA AC AD EST GA S. CRISTINA
 DA PK 131+259.340 A PK 131+656.630
 PLANIMETRIA D'UBICAZIONE DELL'OPERA

GENERAL CONTRACTOR Consorzio Cepav due Il Direttore del Consorzio (Ing. T. Tarantini)	DIRETTORE LAVORI	SCALA : 1 : 1000
Data: 06 GIU 2019	Data:	

COMMESSA	LOTTO	FASE	ENTE	TIPO	DOC.	OPERA/DISCIPLINA	PROGR.	REV.
INOR	11	E	E2	P7	TR1500	001	A	

Rev.	Descrizione	Redatte	Data	Verificato	Data	IL PROGETTISTA
A	EMISSIONE	Somaini	31/01/19	Salvanni	31/01/19	
B						
C						