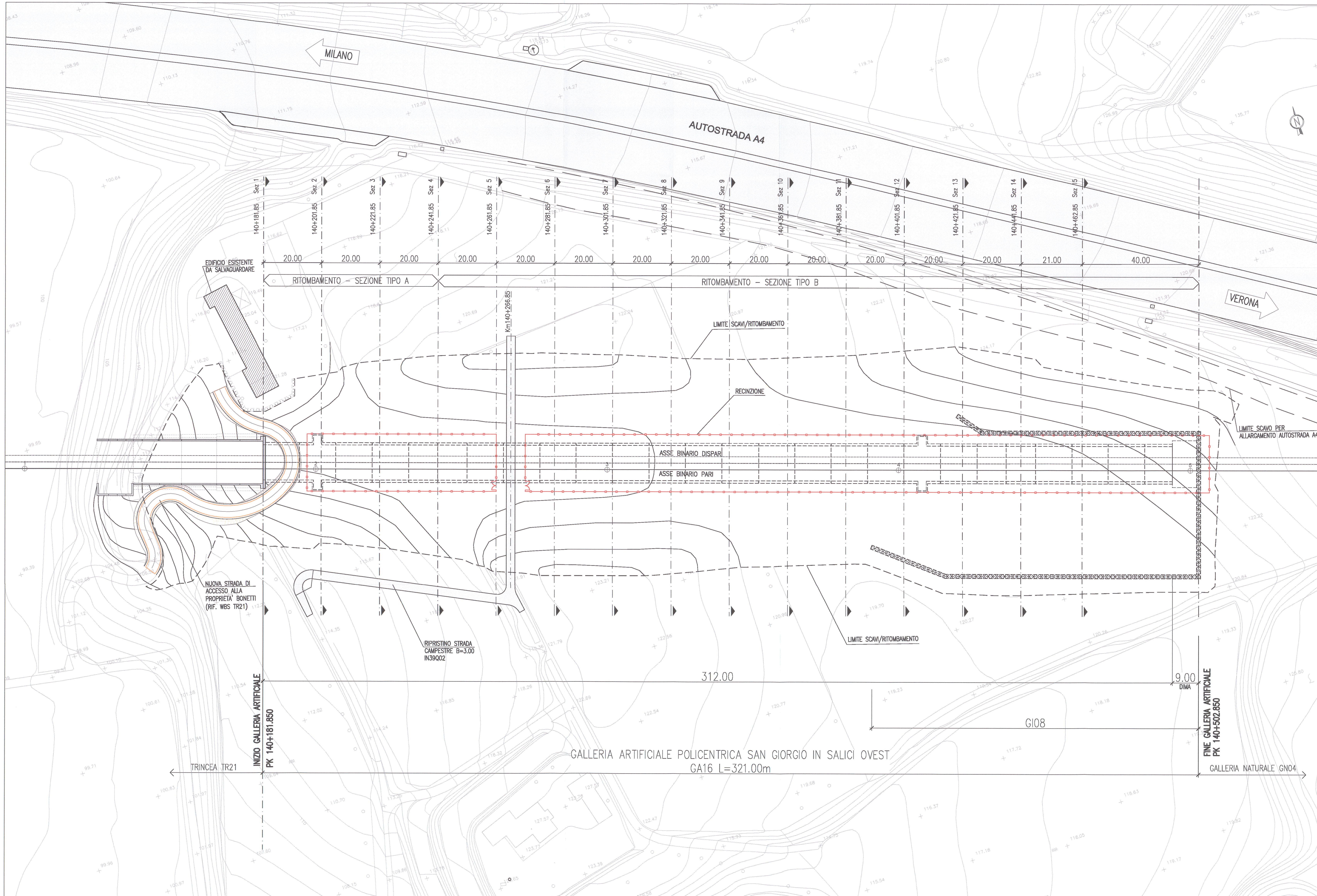


PLANIMETRIA GENERALE
Scala 1:500



DISEGNI DI RIFERIMENTO

DESCRIZIONE	CODICE
S.GIORGIO IN SALICI OVEST - Scavi-Planimetria generale	NR11E22P04A101001
S.GIORGIO IN SALICI OVEST - Scavi-Profilo longitudinale, sezione tipo e particolari	NR11E22P04A101001
S.GIORGIO IN SALICI OVEST - Scavi-Sezioni trasversali (Inv. 1/3)	NR11E22P04A101001
S.GIORGIO IN SALICI OVEST - Scavi-Sezioni trasversali (Inv. 2/3)	NR11E22P04A101002
S.GIORGIO IN SALICI OVEST - Scavi-Sezioni trasversali (Inv. 3/3)	NR11E22P04A101003
S.GIORGIO IN SALICI OVEST - Sistemazione definitiva-Profilo longitudinale e sezione tipo	NR11E22P04A100001
S.GIORGIO IN SALICI OVEST - Sistemazione definitiva-Sezioni trasversali (Inv. 1/3)	NR11E22P04A100001
S.GIORGIO IN SALICI OVEST - Sistemazione definitiva-Sezioni trasversali (Inv. 2/3)	NR11E22P04A100002
S.GIORGIO IN SALICI OVEST - Sistemazione definitiva-Sezioni trasversali (Inv. 3/3)	NR11E22P04A100003
S.GIORGIO IN SALICI OVEST - Opere provvisorie-Fondale per salvaguardia edificio PK 140+180 - Fianco	NR11E22P04A101002
S.GIORGIO IN SALICI OVEST - Opere provvisorie-Fondale per salvaguardia edificio PK 140+180 - Prospetto e sezioni	NR11E22P04A101004
S.GIORGIO IN SALICI OVEST - Opere provvisorie-Fondale per salvaguardia edificio PK 140+180 - Sezioni tipo e particolari	NR11E22P04A101002
S.GIORGIO IN SALICI OVEST - Sezione tipo corrente - Carpentiere e particolari costruttivi	NR11E22P04A100001
S.GIORGIO IN SALICI OVEST - Sezione tipo ricche - Carpentiere e particolari costruttivi	NR11E22P04A100002
S.GIORGIO IN SALICI OVEST - Tavole materassi	NR11E22P04A100001

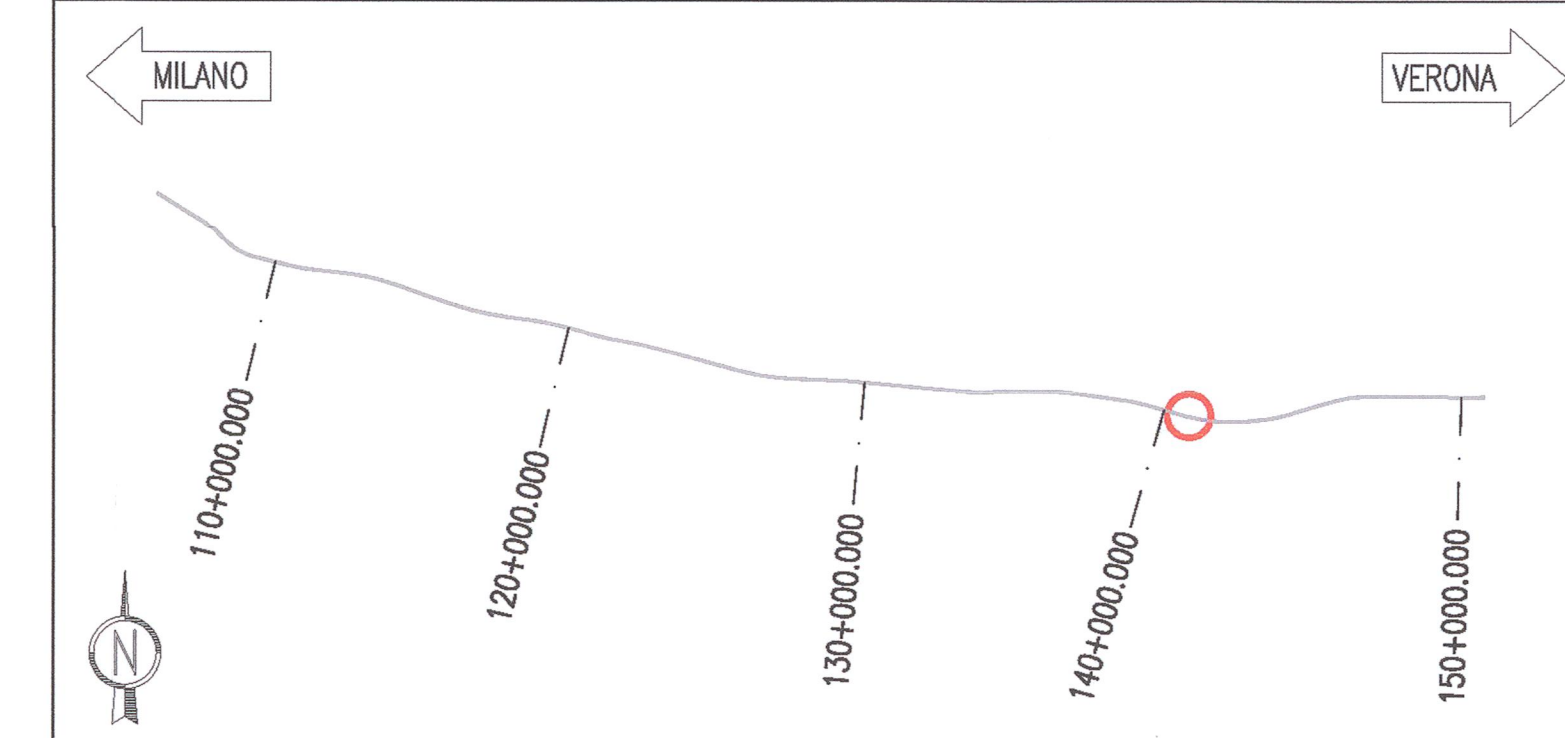
NOTE GENERALI

GA16: GALLERIA ARTIFICIALE POLICENTRICA DA P.K. 140+181.850 A P.K. 140+502.850
GLI ELABORATI RELATIVI AL RIPRISTINO DELLA STRADA DI ACCESSO ALLA PROPRIETA' BONETTI SONO CONTENUTI NELLA WBS TR21

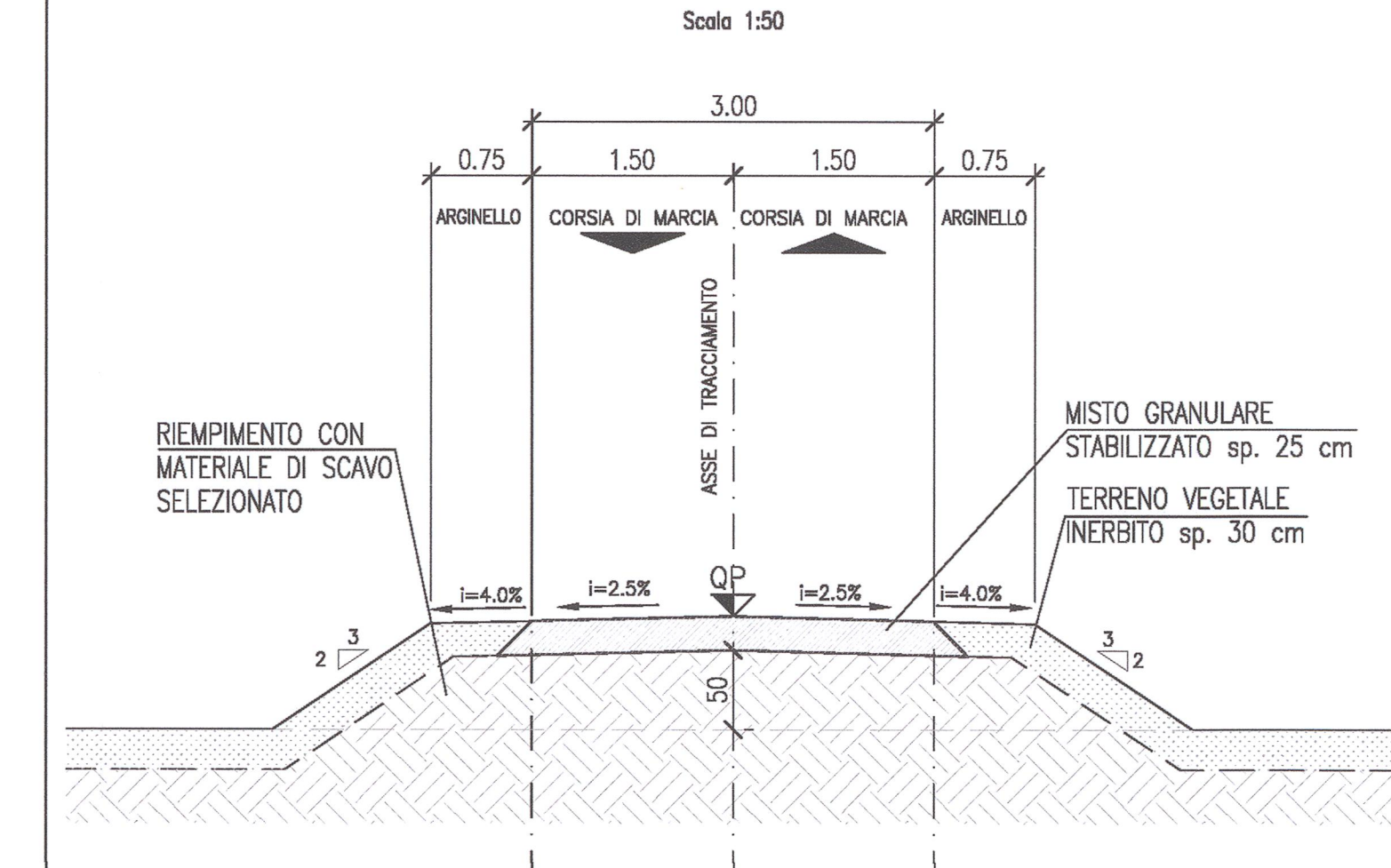
LEGENDA



KEY PLAN



SEZIONE TIPO SU STRADA IN39002



COMMITTENTE: **RFI** RETE FERROVIARIA ITALIANA GRUPPO FERROVIE DELLO STATO

ALTA SORVEGLIANZA: **ITALFERR** GRUPPO FERROVIE DELLO STATO

GENERAL CONTRACTOR: **Cepav due** Consorzio ENI per l'Alta Velocità

INFRASTRUTTURE FERROVIARIE STRATEGICHE DEFINITE DALLA LEGGE OBIETTIVO N. 443/01
LINEA A.V./A.C. TORINO - VENEZIA Tratta MILANO - VERONA
Lotto funzionale Brescia-Verona
PROGETTO ESECUTIVO
GALLERIA ARTIFICIALE SAN GIORGIO IN SALICI OVEST (GA16)
Da Pk 140+181.85 a Pk 140+502.85
Sistemazione definitiva
Planimetria generale

GENERAL CONTRACTOR	DIRETTORE LAVORI	SCALA:
Consortio Cepav due Il Direttore Lavori Consorzio (Ing. Tarantini)		1:500
Data: 31 OTT 2018	Data:	

COMMESSA	LOTTO	FASE	ENTE	TIPO DOC.	OPERA/DISCIPLINA	PROG.	REV.
INOR	11	E	E2	P8	GA1600	001	B

PROGETTAZIONE	REVISIONI																																	
<table border="1"> <tr> <th>Rev.</th> <th>Descrizione</th> <th>Aut.</th> <th>Data</th> <th>Verifica</th> <th>Data</th> </tr> <tr> <td>A</td> <td>EMISSIONE</td> <td>CLM/C</td> <td>22.06.18</td> <td>MERLINI</td> <td>22.06.18</td> </tr> <tr> <td>B</td> <td>REVISIONE PER RISTRUTTURAZIONE INOR11E22P04A100001</td> <td>Cepav</td> <td>31.05.19</td> <td>MERLINI</td> <td>31.05.19</td> </tr> <tr> <td>C</td> <td></td> <td></td> <td></td> <td></td> <td></td> </tr> </table>	Rev.	Descrizione	Aut.	Data	Verifica	Data	A	EMISSIONE	CLM/C	22.06.18	MERLINI	22.06.18	B	REVISIONE PER RISTRUTTURAZIONE INOR11E22P04A100001	Cepav	31.05.19	MERLINI	31.05.19	C						<table border="1"> <tr> <th>Rev.</th> <th>Descrizione</th> <th>Data</th> </tr> <tr> <td>1</td> <td>PROGETTO</td> <td>31.05.19</td> </tr> <tr> <td>2</td> <td>PROGETTO</td> <td>31.05.19</td> </tr> </table>	Rev.	Descrizione	Data	1	PROGETTO	31.05.19	2	PROGETTO	31.05.19
Rev.	Descrizione	Aut.	Data	Verifica	Data																													
A	EMISSIONE	CLM/C	22.06.18	MERLINI	22.06.18																													
B	REVISIONE PER RISTRUTTURAZIONE INOR11E22P04A100001	Cepav	31.05.19	MERLINI	31.05.19																													
C																																		
Rev.	Descrizione	Data																																
1	PROGETTO	31.05.19																																
2	PROGETTO	31.05.19																																