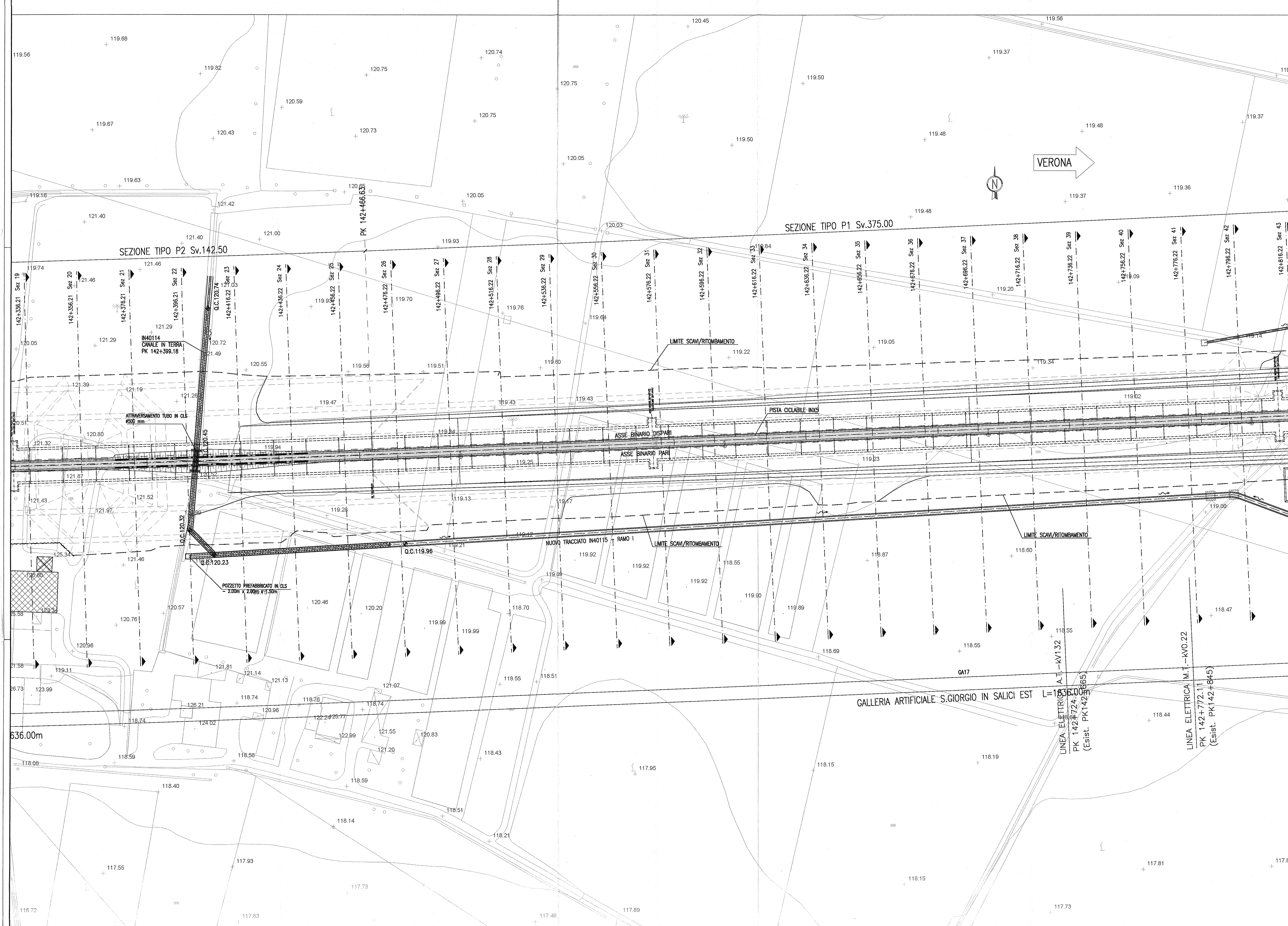


PLANIMETRIA DELLE OPERE
Scala 1:500



DISEGNI DI RIFERIMENTO

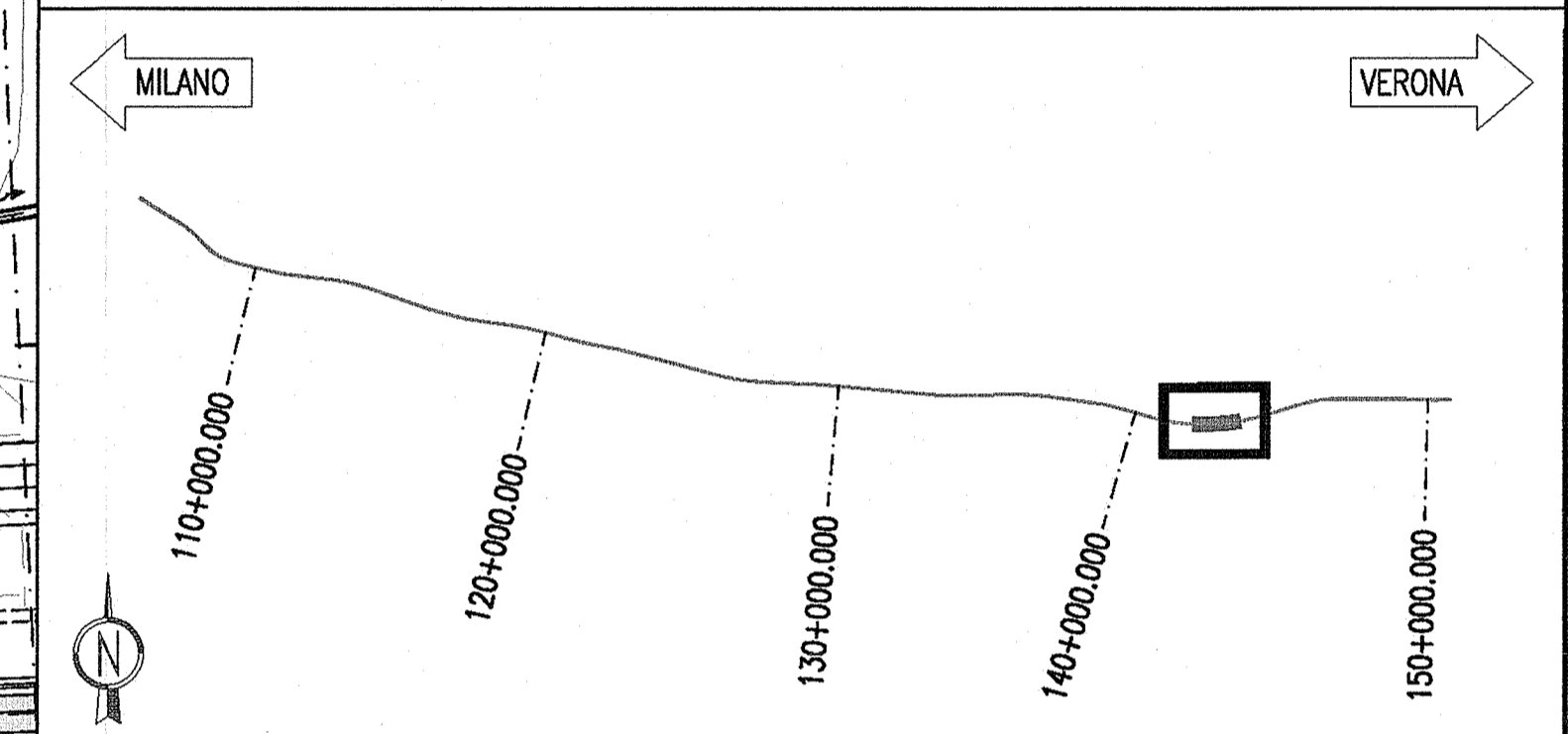
DESCRIZIONE	CODICE
GALLERIA ARTIFICIALE SAN GIORGIO IN SALICI EST (Sv.375.00) - Da Pk 141+930.24 a Pk 143+575.240 - Seol - Pista pedonale (Dm. 1,20)	IN01122P01/0000
GALLERIA ARTIFICIALE SAN GIORGIO IN SALICI EST (Sv.375.00) - Da Pk 141+930.24 a Pk 143+575.240 - Seol - Pista pedonale (Dm. 1,20)	IN01122P02/0000
GALLERIA ARTIFICIALE SAN GIORGIO IN SALICI EST (Sv.375.00) - Da Pk 141+930.24 a Pk 143+575.240 - Seol - Pista pedonale (Dm. 1,20)	IN01122P03/0000
GALLERIA ARTIFICIALE SAN GIORGIO IN SALICI EST (Sv.375.00) - Da Pk 141+930.24 a Pk 143+575.240 - Seol - Pista pedonale (Dm. 1,20)	IN01122P04/0000
GALLERIA ARTIFICIALE SAN GIORGIO IN SALICI EST (Sv.375.00) - Da Pk 141+930.24 a Pk 143+575.240 - Seol - Pista pedonale (Dm. 1,20)	IN01122P05/0000
GALLERIA ARTIFICIALE SAN GIORGIO IN SALICI EST (Sv.375.00) - Da Pk 141+930.24 a Pk 143+575.240 - Seol - Pista pedonale (Dm. 1,20)	IN01122P06/0000
GALLERIA ARTIFICIALE SAN GIORGIO IN SALICI EST (Sv.375.00) - Da Pk 141+930.24 a Pk 143+575.240 - Seol - Pista pedonale (Dm. 1,20)	IN01122P07/0000
GALLERIA ARTIFICIALE SAN GIORGIO IN SALICI EST (Sv.375.00) - Da Pk 141+930.24 a Pk 143+575.240 - Seol - Pista pedonale (Dm. 1,20)	IN01122P08/0000
GALLERIA ARTIFICIALE SAN GIORGIO IN SALICI EST (Sv.375.00) - Da Pk 141+930.24 a Pk 143+575.240 - Seol - Pista pedonale (Dm. 1,20)	IN01122P09/0000
GALLERIA ARTIFICIALE SAN GIORGIO IN SALICI EST (Sv.375.00) - Da Pk 141+930.24 a Pk 143+575.240 - Seol - Pista pedonale (Dm. 1,20)	IN01122P10/0000
GALLERIA ARTIFICIALE SAN GIORGIO IN SALICI EST (Sv.375.00) - Da Pk 141+930.24 a Pk 143+575.240 - Seol - Pista pedonale (Dm. 1,20)	IN01122P11/0000
GALLERIA ARTIFICIALE SAN GIORGIO IN SALICI EST (Sv.375.00) - Da Pk 141+930.24 a Pk 143+575.240 - Seol - Pista pedonale (Dm. 1,20)	IN01122P12/0000
GALLERIA ARTIFICIALE SAN GIORGIO IN SALICI EST (Sv.375.00) - Da Pk 141+930.24 a Pk 143+575.240 - Seol - Pista pedonale (Dm. 1,20)	IN01122P13/0000
GALLERIA ARTIFICIALE SAN GIORGIO IN SALICI EST (Sv.375.00) - Da Pk 141+930.24 a Pk 143+575.240 - Seol - Pista pedonale (Dm. 1,20)	IN01122P14/0000
GALLERIA ARTIFICIALE SAN GIORGIO IN SALICI EST (Sv.375.00) - Da Pk 141+930.24 a Pk 143+575.240 - Seol - Pista pedonale (Dm. 1,20)	IN01122P15/0000
GALLERIA ARTIFICIALE SAN GIORGIO IN SALICI EST (Sv.375.00) - Da Pk 141+930.24 a Pk 143+575.240 - Seol - Pista pedonale (Dm. 1,20)	IN01122P16/0000
GALLERIA ARTIFICIALE SAN GIORGIO IN SALICI EST (Sv.375.00) - Da Pk 141+930.24 a Pk 143+575.240 - Seol - Pista pedonale (Dm. 1,20)	IN01122P17/0000
GALLERIA ARTIFICIALE SAN GIORGIO IN SALICI EST (Sv.375.00) - Da Pk 141+930.24 a Pk 143+575.240 - Seol - Pista pedonale (Dm. 1,20)	IN01122P18/0000
GALLERIA ARTIFICIALE SAN GIORGIO IN SALICI EST (Sv.375.00) - Da Pk 141+930.24 a Pk 143+575.240 - Seol - Pista pedonale (Dm. 1,20)	IN01122P19/0000
GALLERIA ARTIFICIALE SAN GIORGIO IN SALICI EST (Sv.375.00) - Da Pk 141+930.24 a Pk 143+575.240 - Seol - Pista pedonale (Dm. 1,20)	IN01122P20/0000
GALLERIA ARTIFICIALE SAN GIORGIO IN SALICI EST (Sv.375.00) - Da Pk 141+930.24 a Pk 143+575.240 - Seol - Pista pedonale (Dm. 1,20)	IN01122P21/0000
GALLERIA ARTIFICIALE SAN GIORGIO IN SALICI EST (Sv.375.00) - Da Pk 141+930.24 a Pk 143+575.240 - Seol - Pista pedonale (Dm. 1,20)	IN01122P22/0000
GALLERIA ARTIFICIALE SAN GIORGIO IN SALICI EST (Sv.375.00) - Da Pk 141+930.24 a Pk 143+575.240 - Seol - Pista pedonale (Dm. 1,20)	IN01122P23/0000
GALLERIA ARTIFICIALE SAN GIORGIO IN SALICI EST (Sv.375.00) - Da Pk 141+930.24 a Pk 143+575.240 - Seol - Pista pedonale (Dm. 1,20)	IN01122P24/0000
GALLERIA ARTIFICIALE SAN GIORGIO IN SALICI EST (Sv.375.00) - Da Pk 141+930.24 a Pk 143+575.240 - Seol - Pista pedonale (Dm. 1,20)	IN01122P25/0000
GALLERIA ARTIFICIALE SAN GIORGIO IN SALICI EST (Sv.375.00) - Da Pk 141+930.24 a Pk 143+575.240 - Seol - Pista pedonale (Dm. 1,20)	IN01122P26/0000
GALLERIA ARTIFICIALE SAN GIORGIO IN SALICI EST (Sv.375.00) - Da Pk 141+930.24 a Pk 143+575.240 - Seol - Pista pedonale (Dm. 1,20)	IN01122P27/0000
GALLERIA ARTIFICIALE SAN GIORGIO IN SALICI EST (Sv.375.00) - Da Pk 141+930.24 a Pk 143+575.240 - Seol - Pista pedonale (Dm. 1,20)	IN01122P28/0000
GALLERIA ARTIFICIALE SAN GIORGIO IN SALICI EST (Sv.375.00) - Da Pk 141+930.24 a Pk 143+575.240 - Seol - Pista pedonale (Dm. 1,20)	IN01122P29/0000
GALLERIA ARTIFICIALE SAN GIORGIO IN SALICI EST (Sv.375.00) - Da Pk 141+930.24 a Pk 143+575.240 - Seol - Pista pedonale (Dm. 1,20)	IN01122P30/0000

NOTE GENERALI

DESCRIZIONE WBS

GALLERIA ARTIFICIALE POLICENTRICA DA P.K. 141+930.240 A P.K. 143+575.240

KEY PLAN



COMMITTENTE: **RFI** GRUPPO FERROVIARIE ITALIANE

ATA SORVEGLIANZA: **ITALFERR** GRUPPO FERROVIARIE ITALIANE

GENERAL CONTRACTOR: **Cepav due** Consorzio ENI per l'Alta Velocità

INFRASTRUTTURE FERROVIARIE STRATEGICHE DEFINITE DALLA LEGGE OBIETTIVO N. 443/01

LINEA A.V. I.A.C. TORINO - VENEZIA Tratta MILANO - VERONA
Lotto funzionale Brescia-Verona
PROGETTO ESECUTIVO

GALLERIA ARTIFICIALE SAN GIORGIO IN SALICI EST (GA17)
Da Pk 141+930.24 a Pk 143+575.24
Sistemazione definitiva
Planimetria generale (Tav. 2/4)

COMMESSA	LOTTO	FASE	ENTE	TIPO DOC.	OPERA/DISCIPLINA	PROGR.	REV.
INOR	11	E	E2	P8	GA1700	002	B

PROGETTAZIONE					IL PROGETTISTA	
Rev.	Descrizione	Autore	Data	Verifica	Data	
A	EMISSIONE	OLMO	30.07.18	MERLINI	30.07	
B	REVISIONE PER STRUTTURAZIONE INFERIORE	CAVITO	25.05.19	MERLINI	25.05	
C						

FILE: INOR11EE2PBGAT70000205_05.dwg