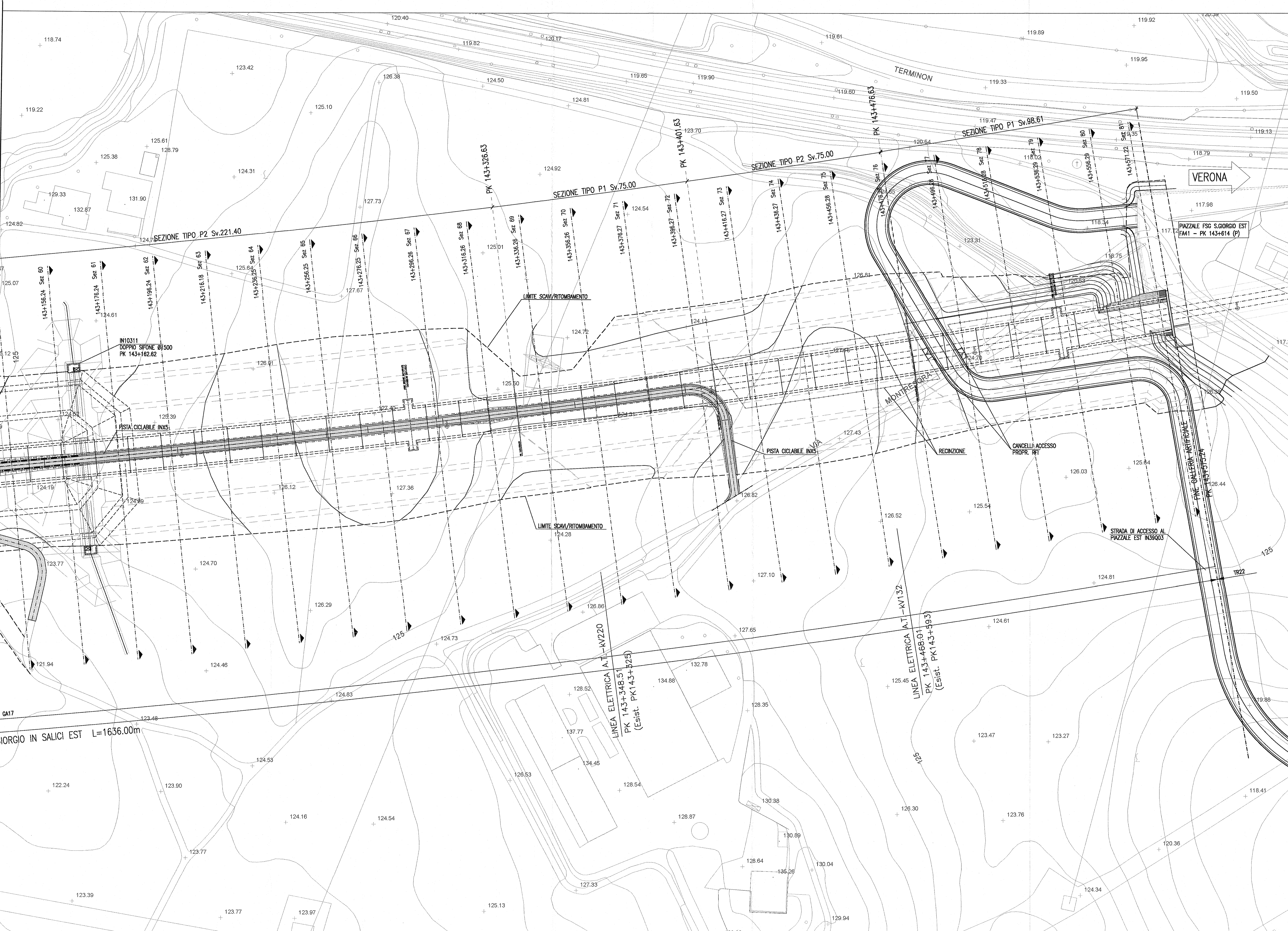


PLANIMETRIA DELLE OPERE
Scala 1:500

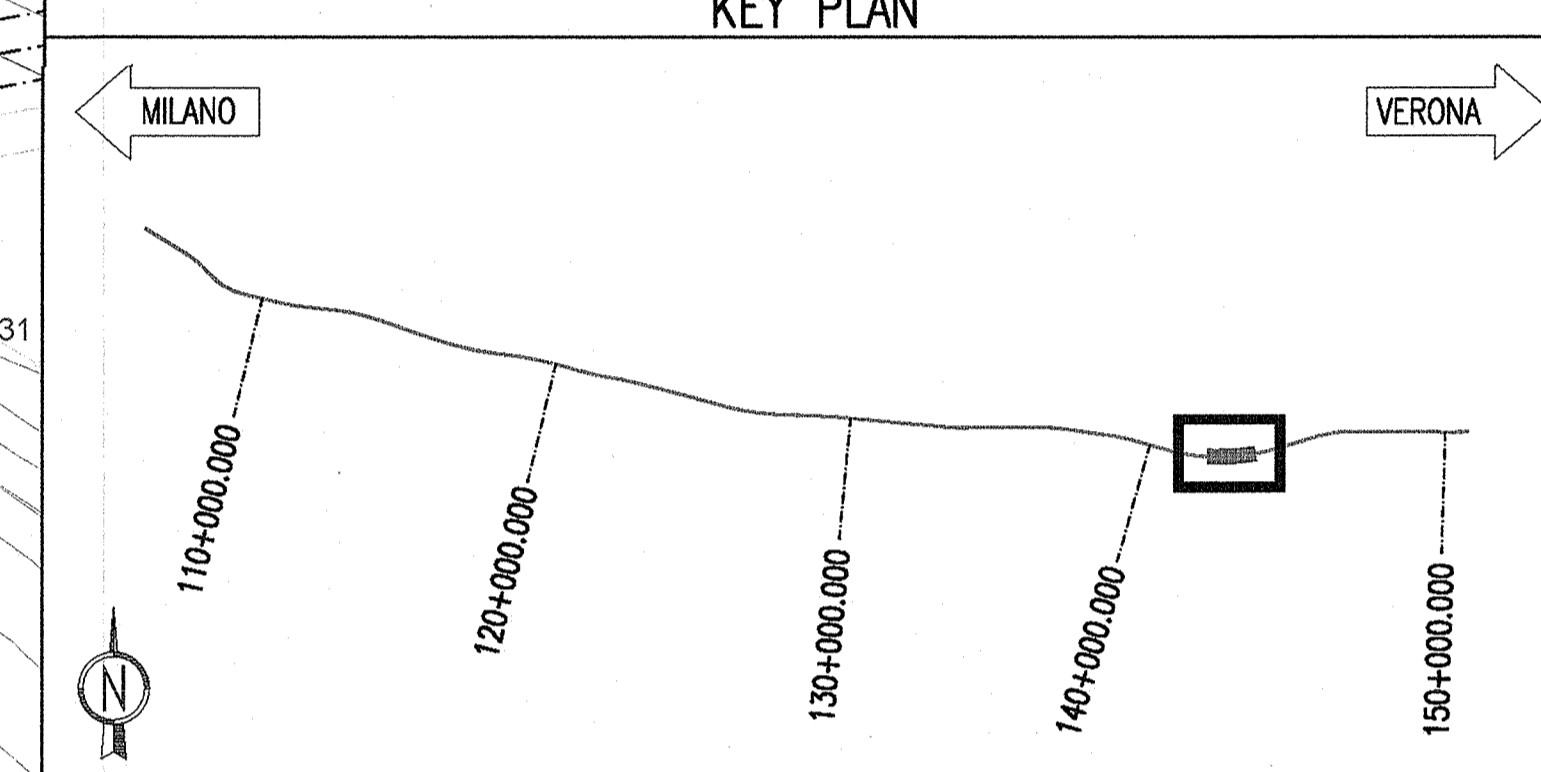


DISEGNI DI RIFERIMENTO

DESCRIZIONE	CODICE
QUOTAZIONE STRADA ESISTENTE IN SALICI EST (Dm. 1,50)	INR1100000001
QUOTAZIONE STRADA ESISTENTE IN SALICI EST (Dm. 1,50)	INR1100000002
QUOTAZIONE STRADA ESISTENTE IN SALICI EST (Dm. 1,50)	INR1100000003
QUOTAZIONE STRADA ESISTENTE IN SALICI EST (Dm. 1,50)	INR1100000004
QUOTAZIONE STRADA ESISTENTE IN SALICI EST (Dm. 1,50)	INR1100000005
QUOTAZIONE STRADA ESISTENTE IN SALICI EST (Dm. 1,50)	INR1100000006
QUOTAZIONE STRADA ESISTENTE IN SALICI EST (Dm. 1,50)	INR1100000007
QUOTAZIONE STRADA ESISTENTE IN SALICI EST (Dm. 1,50)	INR1100000008
QUOTAZIONE STRADA ESISTENTE IN SALICI EST (Dm. 1,50)	INR1100000009
QUOTAZIONE STRADA ESISTENTE IN SALICI EST (Dm. 1,50)	INR1100000010
QUOTAZIONE STRADA ESISTENTE IN SALICI EST (Dm. 1,50)	INR1100000011
QUOTAZIONE STRADA ESISTENTE IN SALICI EST (Dm. 1,50)	INR1100000012
QUOTAZIONE STRADA ESISTENTE IN SALICI EST (Dm. 1,50)	INR1100000013
QUOTAZIONE STRADA ESISTENTE IN SALICI EST (Dm. 1,50)	INR1100000014
QUOTAZIONE STRADA ESISTENTE IN SALICI EST (Dm. 1,50)	INR1100000015
QUOTAZIONE STRADA ESISTENTE IN SALICI EST (Dm. 1,50)	INR1100000016
QUOTAZIONE STRADA ESISTENTE IN SALICI EST (Dm. 1,50)	INR1100000017
QUOTAZIONE STRADA ESISTENTE IN SALICI EST (Dm. 1,50)	INR1100000018
QUOTAZIONE STRADA ESISTENTE IN SALICI EST (Dm. 1,50)	INR1100000019
QUOTAZIONE STRADA ESISTENTE IN SALICI EST (Dm. 1,50)	INR1100000020
QUOTAZIONE STRADA ESISTENTE IN SALICI EST (Dm. 1,50)	INR1100000021
QUOTAZIONE STRADA ESISTENTE IN SALICI EST (Dm. 1,50)	INR1100000022
QUOTAZIONE STRADA ESISTENTE IN SALICI EST (Dm. 1,50)	INR1100000023
QUOTAZIONE STRADA ESISTENTE IN SALICI EST (Dm. 1,50)	INR1100000024
QUOTAZIONE STRADA ESISTENTE IN SALICI EST (Dm. 1,50)	INR1100000025
QUOTAZIONE STRADA ESISTENTE IN SALICI EST (Dm. 1,50)	INR1100000026
QUOTAZIONE STRADA ESISTENTE IN SALICI EST (Dm. 1,50)	INR1100000027
QUOTAZIONE STRADA ESISTENTE IN SALICI EST (Dm. 1,50)	INR1100000028
QUOTAZIONE STRADA ESISTENTE IN SALICI EST (Dm. 1,50)	INR1100000029
QUOTAZIONE STRADA ESISTENTE IN SALICI EST (Dm. 1,50)	INR1100000030
QUOTAZIONE STRADA ESISTENTE IN SALICI EST (Dm. 1,50)	INR1100000031
QUOTAZIONE STRADA ESISTENTE IN SALICI EST (Dm. 1,50)	INR1100000032
QUOTAZIONE STRADA ESISTENTE IN SALICI EST (Dm. 1,50)	INR1100000033
QUOTAZIONE STRADA ESISTENTE IN SALICI EST (Dm. 1,50)	INR1100000034
QUOTAZIONE STRADA ESISTENTE IN SALICI EST (Dm. 1,50)	INR1100000035
QUOTAZIONE STRADA ESISTENTE IN SALICI EST (Dm. 1,50)	INR1100000036
QUOTAZIONE STRADA ESISTENTE IN SALICI EST (Dm. 1,50)	INR1100000037
QUOTAZIONE STRADA ESISTENTE IN SALICI EST (Dm. 1,50)	INR1100000038
QUOTAZIONE STRADA ESISTENTE IN SALICI EST (Dm. 1,50)	INR1100000039
QUOTAZIONE STRADA ESISTENTE IN SALICI EST (Dm. 1,50)	INR1100000040
QUOTAZIONE STRADA ESISTENTE IN SALICI EST (Dm. 1,50)	INR1100000041
QUOTAZIONE STRADA ESISTENTE IN SALICI EST (Dm. 1,50)	INR1100000042
QUOTAZIONE STRADA ESISTENTE IN SALICI EST (Dm. 1,50)	INR1100000043
QUOTAZIONE STRADA ESISTENTE IN SALICI EST (Dm. 1,50)	INR1100000044
QUOTAZIONE STRADA ESISTENTE IN SALICI EST (Dm. 1,50)	INR1100000045
QUOTAZIONE STRADA ESISTENTE IN SALICI EST (Dm. 1,50)	INR1100000046
QUOTAZIONE STRADA ESISTENTE IN SALICI EST (Dm. 1,50)	INR1100000047
QUOTAZIONE STRADA ESISTENTE IN SALICI EST (Dm. 1,50)	INR1100000048
QUOTAZIONE STRADA ESISTENTE IN SALICI EST (Dm. 1,50)	INR1100000049
QUOTAZIONE STRADA ESISTENTE IN SALICI EST (Dm. 1,50)	INR1100000050

NOTE GENERALI
PER DETTAGLI E PARTICOLARI RELATIVI ALLA RECINZIONE SI VEDA ELABORATO SPECIFICO INR1100000001

DESCRIZIONE WBS
GALLERIA ARTIFICIALE POLICENTRICA DA P.K. 141+930.240 A P.K. 143+575.240



COMMITTENTE: **RFI** RETE FERROVIARIA ITALIANA GRUPPO FERROVIE DELLO STATO

ALTA Sorveglianza: **ITALFERR** GRUPPO FERROVIE DELLO STATO

GENERAL CONTRACTOR: **Cepav due** Consorzio ENI per l'Alta Velocità

INFRASTRUTTURE FERROVIARIE STRATEGICHE DEFINITE DALLA LEGGE OBIETTIVO N. 443/01
LINEA A.V./A.C. TORINO - VENEZIA Tratta MILANO - VERONA
Lotto funzionale Brescia-Verona
PROGETTO ESECUTIVO
GALLERIA ARTIFICIALE SAN GIORGIO IN SALICI EST (GA17)
Da Pk 141+930.24 a Pk 143+575.24
Sistemazione definitiva
Planimetria generale (Tav. 4/4)

GENERAL CONTRACTOR: **Cepav due** Consorzio Cepav due Il Direttore del Consorzio (Ing. T. Krahel)

DATA: 03 MAR 2020

SCALE: 1:500

PROGETTAZIONE

Rev.	Descrizione	Aut.	Data	Verifica	Data
A	EMISSIONE	CLMO	30.07.18	MERLENI	30.07.18
B	REVISIONE PER STRUTTURAZIONE E QUOTAZIONE	CALABRO	25.06.19	MERLENI	25.06.19
C					

IL PROGETTISTA: **ALBA S.T.**

Stampo del Servizio di Progetto della Unione Europea

Stampo del Servizio di Progetto ITALFERR S.p.A.

File: INR1100000047000048-10.dwg

Scale di foglio: 1:1