

PLANIMETRIA DI PROGETTO
SCALA 1:500

DISegni DI RIFERIMENTO

| DESCRIZIONE | CODICE |
|---|--------------------|
| GA23 - RELAZIONE GEOTECNICA | INR11E22P8GA230001 |
| GA23 - PROFILO GEOTECNICO | INR11E22P8GA230001 |
| GA23 - RELAZIONE TECNICA GENERALE | INR11E22P8GA230001 |
| GA23 - PLANIMETRIA STATO DI FATTO | INR11E22P8GA230001 |
| GA23 - PLANIMETRIA DI TRACCIAMENTO | INR11E22P8GA230001 |
| GA23 - PROFILO LONGITUDINALE | INR11E22P8GA230001 |
| GA23 - SEZIONI TRASVERSALI - TAV.1 | INR11E22P8GA230002 |
| GA23 - SEZIONI TRASVERSALI - TAV.2 | INR11E22P8GA230003 |
| GA23 - SEZIONI TRASVERSALI - TAV.3 | INR11E22P8GA230003 |
| GA23 - SEZIONI TIPO GALLERIA | INR11E22P8GA230001 |
| GA23 - PROSPETTI INBODICI BRESCIA E VERONA | INR11E22P8GA230005 |
| GA23 - INBODICO VERONA - PIANTE E SEZIONI | INR11E22P8GA230005 |
| GA23 - INBODICO BRESCIA - PIANTE E SEZIONI | INR11E22P8GA230007 |
| GA23 - PIANTE E SEZIONI LONG - TAV.1 | INR11E22P8GA230001 |
| GA23 - PIANTE E SEZIONI LONG - TAV.2 | INR11E22P8GA230002 |
| GA23 - PIANTE E SEZIONI LONG - TAV.3 | INR11E22P8GA230003 |
| GA23 - PIANTE E SEZIONI LONG - TAV.4 | INR11E22P8GA230004 |
| GA23 - PROSPETTI INBODICI BRESCIA E VERONA | INR11E22P8GA230005 |
| GA23 - CARPENTERIA - CONCIO 1 - PIANTE E SEZIONI | INR11E22P8GA230006 |
| GA23 - CARPENTERIA - CONCIO 2 - PIANTE E SEZIONI | INR11E22P8GA230007 |
| GA23 - CARPENTERIA - CONCIO 3 - PIANTE E SEZIONI | INR11E22P8GA230008 |
| GA23 - CARPENTERIA - CONCIO 4 - PIANTE E SEZIONI | INR11E22P8GA230004 |
| GA23 - CARPENTERIA - CONCIO 5 - PIANTE E SEZIONI | INR11E22P8GA230005 |
| GA23 - CARPENTERIA - CONCIO 6 - PIANTE E SEZIONI | INR11E22P8GA230006 |
| GA23 - CARPENTERIA - CONCIO 7A - PIANTE E SEZIONI - TAV.1 | INR11E22P8GA230007 |
| GA23 - CARPENTERIA - CONCIO 7A - PIANTE E SEZIONI - TAV.2 | INR11E22P8GA230008 |
| GA23 - CARPENTERIA - CONCIO 7B - PIANTE E SEZIONI - TAV.1 | INR11E22P8GA230009 |
| GA23 - CARPENTERIA - CONCIO 7B - PIANTE E SEZIONI - TAV.2 | INR11E22P8GA230010 |
| GA23 - CARPENTERIA - CONCIO 7A-7B - PIANTE PRELIMILI | INR11E22P8GA230011 |
| GA23 - CARPENTERIA - CONCIO 8 - PIANTE E SEZIONI | INR11E22P8GA230012 |
| GA23 - CARPENTERIA - CONCIO 9 - PIANTE E SEZIONI | INR11E22P8GA230013 |
| GA23 - CARPENTERIA - CONCIO 10 - PIANTE E SEZIONI | INR11E22P8GA230014 |
| GA23 - CARPENTERIA - CONCIO 11 - PIANTE E SEZIONI | INR11E22P8GA230015 |
| GA23 - PIANTE SCALI E OPERE PROVVISORIE | INR11E22P8GA230101 |
| GA23 - SEZIONI TRASVERSALI SCAL - FASE 1 | INR11E22P8GA230102 |
| GA23 - SEZIONI TRASVERSALI SCAL - FASE 2 - TAV.1 | INR11E22P8GA230103 |
| GA23 - SEZIONI TRASVERSALI SCAL - FASE 2 - TAV.2 | INR11E22P8GA230104 |
| GA23 - SEZIONI TRASVERSALI SCAL - FASE 2 - TAV.3 | INR11E22P8GA230105 |
| GA23 - PARTICOLARI COSTRUTTIVI - TAV.1 | INR11E22P8GA230901 |
| GA23 - PARTICOLARI COSTRUTTIVI - TAV.2 | INR11E22P8GA230902 |

NOTE GENERALI

- TUTTE LE MISURE SONO ESPRESSE IN CENTIMETRI
- TUTTE LE QUOTE ALTIMETRICHE SONO ESPRESSE IN METRI s.l.m.
- TUTTI GLI ANGOLI SONO ESPRESSE IN GRADI DECIMALI
- TUTTE LE PROGRESSIVE SONO ESPRESSE IN CHILOMETRI
- TUTTE LE COORDINATE SONO ESPRESSE IN METRI
- LA QUOTA DELLA FALDA IDRICA DI PROGETTO È ASSUNTA PARI A 51,61 m

LEGGENDA

CONFINI COMUNALI

COMMITTENTE:



ALTA Sorveglianza:



GENERAL CONTRACTOR:

Cepav due
Consorzio ENI per l'Alta Velocità

INFRASTRUTTURE FERROVIARIE STRATEGICHE DEFINITE DALLA LEGGE OBIETTIVO N. 443/01

LINEA A.V./A.C. TORINO - VENEZIA Tratta MILANO - VERONA
Lotto funzionale Brescia-Verona
PROGETTO ESECUTIVO

GA23 - GALLERIA ARTIFICIALE IC VR MERCI B.D. DA PK 1+626,455 A PK 1+935,866
PLANIMETRIA DI PROGETTO

GENERAL CONTRACTOR

Consorzio Cepav due
Il Direttore del Consorzio
(Ing. T. Tognoli)

DIRETTORE LAVORI

Valito per Costituzione

Data:

SCALA: 1:500

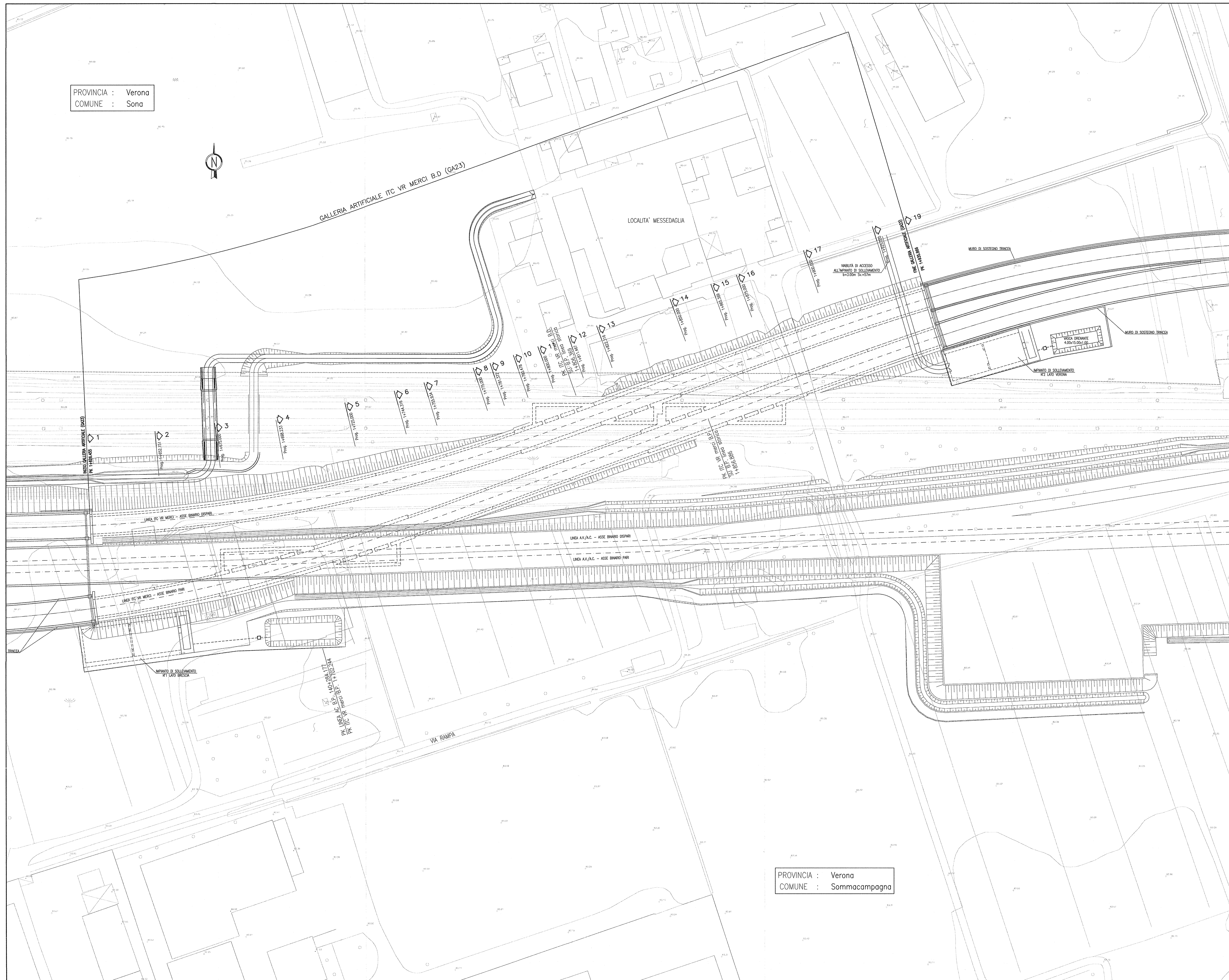
| COMMESSA | LOTTO | FASE | ENTE | TIPO DOC. | OPERA/DISCIPLINA | PROGR. | REV. |
|----------|-------|------|------|-----------|------------------|--------|------|
| INOR | 11 | E | E2 | P8 | GA2300 | 001 | A |

PROGETTAZIONE

| Rev. | Descrizione | Aut. | Data | Aut. | Data |
|------|-------------|-------|----------|-------|----------|
| A | EMMISSIONE | Ricci | 22/10/18 | Alejo | 22/10/18 |
| B | | | | | |
| C | | | | | |

CIG: 751447334A
Progetto cofinanziato dalla Unione Europea

CLP: FE1W10000008



PROVINCIA : Verona
COMUNE : Sona

PROVINCIA : Verona
COMUNE : Sommacampagna