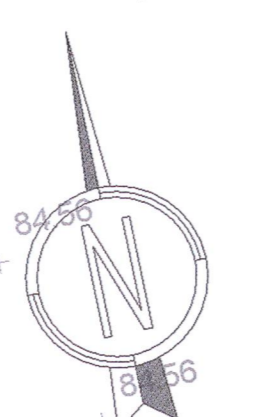


PLANIMETRIA DI PROGETTO TAV.1/3
Scale 1:500

DISEGNI DI RIFERIMENTO

DESCRIZIONE	CODICE
PROFLO LONGITUDINALE	INDR11E22P8R4600001
RELAZIONE TECNICA GENERALE	INDR11E22P8R4600001
RELAZIONE IDRAULICA SVALTAMENTO ACQUE	INDR11E22P8R4600001
PLANIMETRIA STATO DI FATTO TAVOLA 1/3	INDR11E22P8R4600001
PLANIMETRIA STATO DI FATTO TAVOLA 2/3	INDR11E22P8R4600002
PLANIMETRIA STATO DI FATTO TAVOLA 3/3	INDR11E22P8R4600003
PLANIMETRIA STATO DI PROGETTO TAVOLA 2/3	INDR11E22P8R4600005
PLANIMETRIA STATO DI PROGETTO TAVOLA 3/3	INDR11E22P8R4600006
PLANIMETRIA SOTTOSERVIZI INTERFERENTI TAVOLA 1/3	INDR11E22P8R4600001
PLANIMETRIA SOTTOSERVIZI INTERFERENTI TAVOLA 2/3	INDR11E22P8R4600002
PLANIMETRIA SOTTOSERVIZI INTERFERENTI TAVOLA 3/3	INDR11E22P8R4600003
SEZIONI TRASVERSALI - TAVOLA 1/8	INDR11E22P8R4600001
SEZIONI TRASVERSALI - TAVOLA 2/8	INDR11E22P8R4600002
SEZIONI TRASVERSALI - TAVOLA 3/8	INDR11E22P8R4600003
SEZIONI TRASVERSALI - TAVOLA 4/8	INDR11E22P8R4600004
SEZIONI TRASVERSALI - TAVOLA 5/8	INDR11E22P8R4600005
SEZIONI TRASVERSALI - TAVOLA 6/8	INDR11E22P8R4600006
SEZIONI TRASVERSALI - TAVOLA 7/8	INDR11E22P8R4600007
SEZIONI TRASVERSALI - TAVOLA 8/8	INDR11E22P8R4600008
SEZIONI TRASVERSALI - TAVOLA 9/8	INDR11E22P8R4600009
PLANIMETRIA IDRAULICA TAVOLA 1/3	INDR11E22P8R4600001
PLANIMETRIA IDRAULICA TAVOLA 2/3	INDR11E22P8R4600002
PLANIMETRIA IDRAULICA TAVOLA 3/3	INDR11E22P8R4600003
DETTAGLI IDRAULICI TAVOLA 1/2	INDR11E22P8R4600001
DETTAGLI IDRAULICI TAVOLA 2/2	INDR11E22P8R4600002
SEZIONI TIPO - PIATTAFORMA IN RILEVATO DOPPIO BINARIO -200c+vk+300m/h	INDR11E22P8R4600001
SEZIONI TIPO - PIATTAFORMA IN RILEVATO DOPPIO BINARIO -4200 Km/h	INDR11E22P8R4600002
SEZIONI TIPO - PIATTAFORMA IN TRINCA IN TERRA DOPPIO BINARIO -200c+vk+300m/h	INDR11E22P8R4600003
SEZIONI TIPO - PIATTAFORMA IN TRINCA IN TERRA DOPPIO BINARIO -4200 Km/h	INDR11E22P8R4600004
ACCESSIBILITA' ALLA LINEA-SCALA ACCESSO ALLA LINEA -PIANTA, SEZIONI, PROSPETTI E PARTICOLARI	INDR11E22P8R4600001
ACCESSIBILITA' ALLA LINEA-POSTA DI SERVIZIO INTERNA - DISEGNI TIPO	INDR11E22P8R4600002
CORPO STRADALE FERROVIARIO LINEA AV - OPERE DI FINITURA DEL RILEVATO - PARTI IDRAULICHE	INDR11E22P8R4600003
CORPO STRADALE FERROVIARIO LINEA AV - TOMINI - TIPOLOGICO OPERE CIVILI DI RACCORDO	INDR11E22P8R4600004
SEZIONI CANALLETTE IDRAULICHE LINEA AV - PARTICOLARI COSTRUTTIVI	INDR11E22P8R4600001
CORPO STRADALE FERROVIARIO LINEA AV E INTERCONNESSIONI-PARTICOLARI TIPOLOGICI	INDR11E22P8R4600002
MUR-DA KM 125+000 A KM 141+000	INDR11E22P8R4600003
CORPO STRADALE FERROVIARIO LINEA AV E INTERCONNESSIONI-PARTICOLARI TIPOLOGICI	INDR11E22P8R4600004
MUR-DA KM 125+000 A KM 141+000	INDR11E22P8R4600001
CORPO STRADALE FERROVIARIO LINEA AV- PARTICOLARE CANALLETTE PASSAGGI	INDR11E22P8R4600002
FONDAZIONE RILEVATI - SEZIONI TIPO PER LINEA AV	INDR11E22P8R4600003
BLOCCO DI FONDAZIONE PER CIPPO CHILOMETRICO SU RILEVATO PANTA, SEZIONI E DETTAGLI COSTRUTTIVI	INDR11E22P8R4600004
CIPPI ETOMETRICI E CHILOMETRICO STAFFE DI ATTACCO CARTELLI AI SOSTEGNI I.T.E. - DETTAGLI	INDR11E22P8R4600001
CIPPO CHILOMETRICO SU VIADOTTO E GALLERIE- SEZIONI TIPO E DETTAGLI COSTRUTTIVI	INDR11E22P8R4600002
CIPPO CHILOMETRICO SU VIADOTTO E GALLERIE- SEZIONI TIPO E DETTAGLI COSTRUTTIVI	INDR11E22P8R4600003
TIPOLOGICI EQUIPOTENZIALITA' PARAPETTI	INDR11E22P8R4600004

PROVINCIA : Brescia
COMUNE : Desenzano



COORDINATE UTM
X = 3506760.849
Y = 6488404.406
Z = 86.299

COORDINATE UTM
X = 3506764.678
Y = 6488400.061
Z = 86.299

MILANO

VERONA

NOTE GENERALI

ETOMETRICA	RECINZIONE FERROVIARIA
CHILOMETRICA	SCALA DI ACCESSO ALLA LINEA
DIREZIONI	ACCESSO ALLA LINEA
DIREZIONE NORD GEOGRAFICO	DEMOLIZIONI
BARRIERA ANTIURTORE-FASE 1	BARRIERA ANTIURTORE-FASE 2
LIMITE FASCIA DI 7,00m DA CUSCIO BITUMINATO A4 AUTOSTRADA	CONSOLIDAMENTI DEL TERRENO SONO INDICATI NEGLI APPOSTI ELABORATI
BONIFICHE TERRENI CONTAMINATI	

CARATTERISTICHE DEI MATERIALI

KEY-PLAN

COMMITTENTE:
RFI
RETE FERROVIARIA ITALIANA
GRUPPO FERROVIE DELLO STATO

ALTA Sorveglianza:
ITALFERR
GRUPPO FERROVIE DELLO STATO

GENERAL CONTRACTOR:
Cepav due
Consorzio ENI per l'Alta Velocità

INFRASTRUTTURE FERROVIARIE STRATEGICHE DEFINITE DALLA LEGGE OBIETTIVO N. 443/01

LINEA A.V./A.C. TORINO - VENEZIA Tratta MILANO - VERONA
Lotto funzionale Brescia-Verona
PROGETTO ESECUTIVO

RILEVATO RI46 DAL Km 125+380 AL Km 126+480
Planimetria stato di progetto
Tavola 1

GENERAL CONTRACTOR	DIRETTORE LAVORI	SCALA:					
Consorzio Cepav due Consorzio Cepav due Il Direttore del Consorzio (Ing. T. Terzitta)		1:500					
Date: 06 APR 2019	Date:						
COMMESSA	LOTTO	FASE	ENTE	TIPO DOC.	OPERA/DISCIPLINA	PROG.	REV.
INOR	11	E	E2	P8	RI4600	004	A

PROGETTAZIONE	Rev.	Descrizione	Autore	Data	Verificato	Data	Il PROGETTISTA
A	Emissione			20/11/18			ALBA
B							
C							

CIG: 751447334A
Progetto cofinanziato dalla Unione Europea
di progettazione: **ITALFERR S.p.A.**
ALBA S.r.l.
CUP: F81F10000008