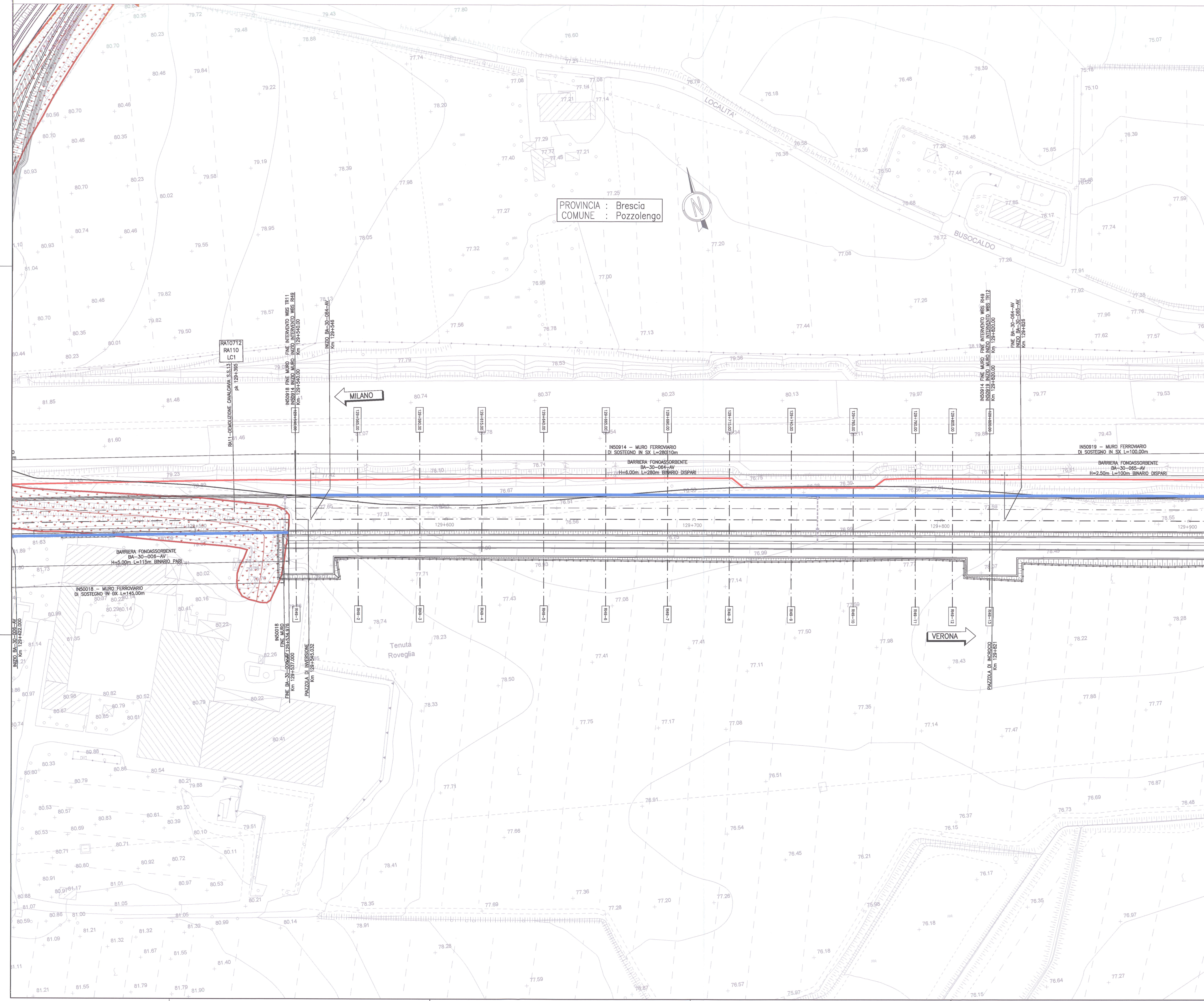


PLANIMETRIA DI PROGETTO
Scala 1:500



PROVINCIA : Brescia
COMUNE : Pozzolengo

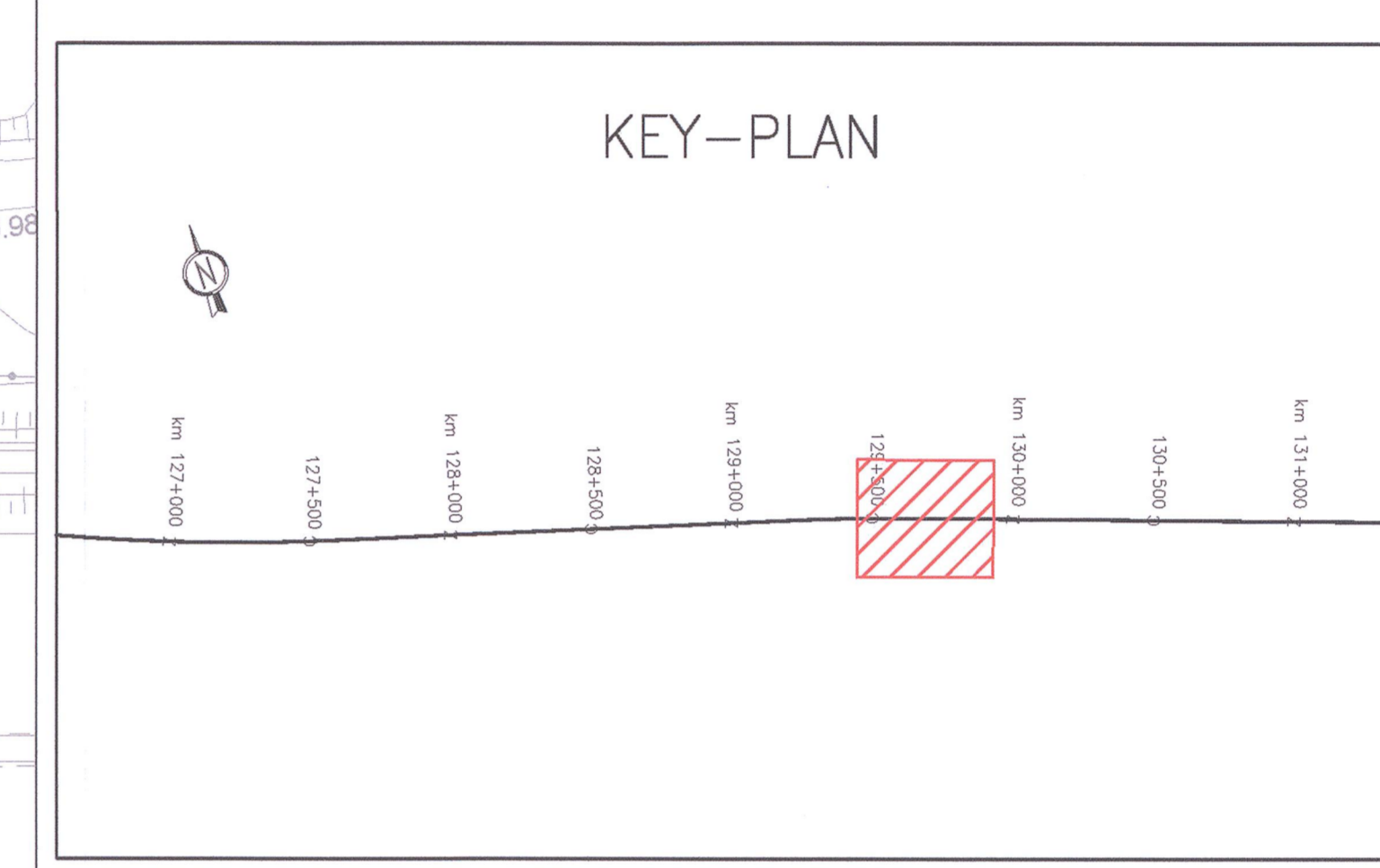
DISEGNI DI RIFERIMENTO

DESCRIZIONE	CODICE
PROFILI LONGITUDINALE	INR11E22P0800001
RELAZIONE TECNICA GENERALE	INR11E22P0800001
RELAZIONE IDRAULICA SMIANTIMENTO ACQUE	INR11E22P0800001
PLANIMETRIA STATO DI FATTO	INR11E22P0800001
PLANIMETRIA SOTTOSOSTRADA INTERFERENTI	INR11E22P0800001
SEZIONI TRASVERSALI - TAVOLA 1/2	INR11E22P0800001
SEZIONI TRASVERSALI E DETAGLI	INR11E22P0800002
PLANIMETRIA IDRAULICA E DETAGLI	INR11E22P0800001
SEZIONI TIPO - PIATTAFORMA IN RILEVATO DOPPIO BINARIO-200+V=300gr/h	INR11E22P0800001
SEZIONI TIPO - PIATTAFORMA IN TRINCA IN TERRA DOPPIO BINARIO-200+V=300gr/h	INR11E22P0800002
SEZIONI TIPO - PIATTAFORMA IN TRINCA IN TERRA A DOPPIO BINARIO-400+V=300gr/h	INR11E22P0800003
ACCESSIBILITA' ALLA LINEA-RECINZIONE CON PALETTI IN CAP E RETE MET.-PANTE,SEZIONI, PROSPETTI E PARTICOLARI	INR11E22P0800001
ACCESSIBILITA' ALLA LINEA-PISTA DI SERVIZIO INTERNA - DISSINI TIPO E PARTICOLARI	INR11E22P0800002
ACCESSIBILITA' FERROVIARIA - OPERE DI FINITURA DEI RILEVATI - INVI E BARRIERE	INR11E22P0800003
CORPO STRADALE FERROVIARIO LINEA AV - TOMINI - TIPOLOGICO OPERE CIVILI DI RILIEVATO CANALLETTE ENALICHE - PARTICOLARI COSTRUTTIVI	INR11E22P0800001
CORPO STRADALE FERROVIARIO LINEA AV E INTERCONNESSIONE-PARTICOLARI TIPOLOGICI	INR11E22P0800001
MUR-BA IN TRINCA A KM 129+000 A KM 141+000	INR11E22P0800002
CORPO STRADALE FERROVIARIO LINEA AV- PARTICOLARE CANALLETTE PASSACAM	INR11E22P0800004
FORMAZIONE RILEVATI - SEZIONI TIPO PER LINEA AV	INR11E22P0800001
BLOCCO DI FONDAZIONE PER CIPPO CHILOMETRICO SU RILEVATO PANTA, SEZIONI E DETT. COSTRUTTIVI	INR11E22P0800001
CIPPO ETOMETRICO E CHILOMETRICO STAFFE DI ATTACCO CARTELLI A SOSTEGNI T.E. - DETTAGLI	INR11E22P0800002
CIPPO CHILOMETRICO SU VADOTTO E GALLERIE- SEZIONI TIPO E DETTAGLI COSTRUTTIVI	INR11E22P0800003
TIPOLOGICI EQUIPOTENZIALITA' PARAPETTI	INR11E22P0800005

NOTE GENERALI

ETIMETRICA	RECINZIONE FERROVIARIA
CHILOMETRICA	SCALA DI ACCESSO ALLA LINEA
DIREZIONI	ACCESSO ALLA LINEA
DIREZIONE NORD GEOGRAFICO	DEMOLIZIONI
BARRIERA ANTRUMORE-FASE 1	BARRIERA ANTRUMORE-FASE 2
LIMITE FASCIA DI 7,00m DA CICLO BITUMATO A4 AUTOSTRADA S5-S6-1E-1D	CONSOLIDAMENTI DEL TERRENO SONO INDICATI NEGLI APPOSITI ELABORATI
BONIFICHE TERRENI CONTAMINATI	

CARATTERISTICHE DEI MATERIALI



COMMITTEE:

ALTA SUPERVISOR:

GENERAL CONTRACTOR:

Cepav due
Consorzio ENI per l'Alta Velocità

INFRASTRUTTURE FERROVIARIE STRATEGICHE DEFINITE DALLA LEGGE OBIETTIVO N. 443/01

LINEA A.V./A.C. TORINO - VENEZIA Tratta MILANO - VERONA
Lotto funzionale Brescia-Verona
PROGETTO ESECUTIVO

RILEVATO RI49 DAL Km 129+540 AL Km 129+820
Planimetria stato di progetto

GENERAL CONTRACTOR	DIRETTORE LAVORI	SCALE:
Consortio Cepav due Il Direttore del Consorzio (Ing. F. Molteni)		1:500
Date: 06 APR 2019	Date:	

COMMESSA	LOTTO	FASE	ENTE	TIPO DOC.	OPERA/DISCIPLINA	PROGR.	REV.
INOR	11	E	E2	P8	RI49000	002	A