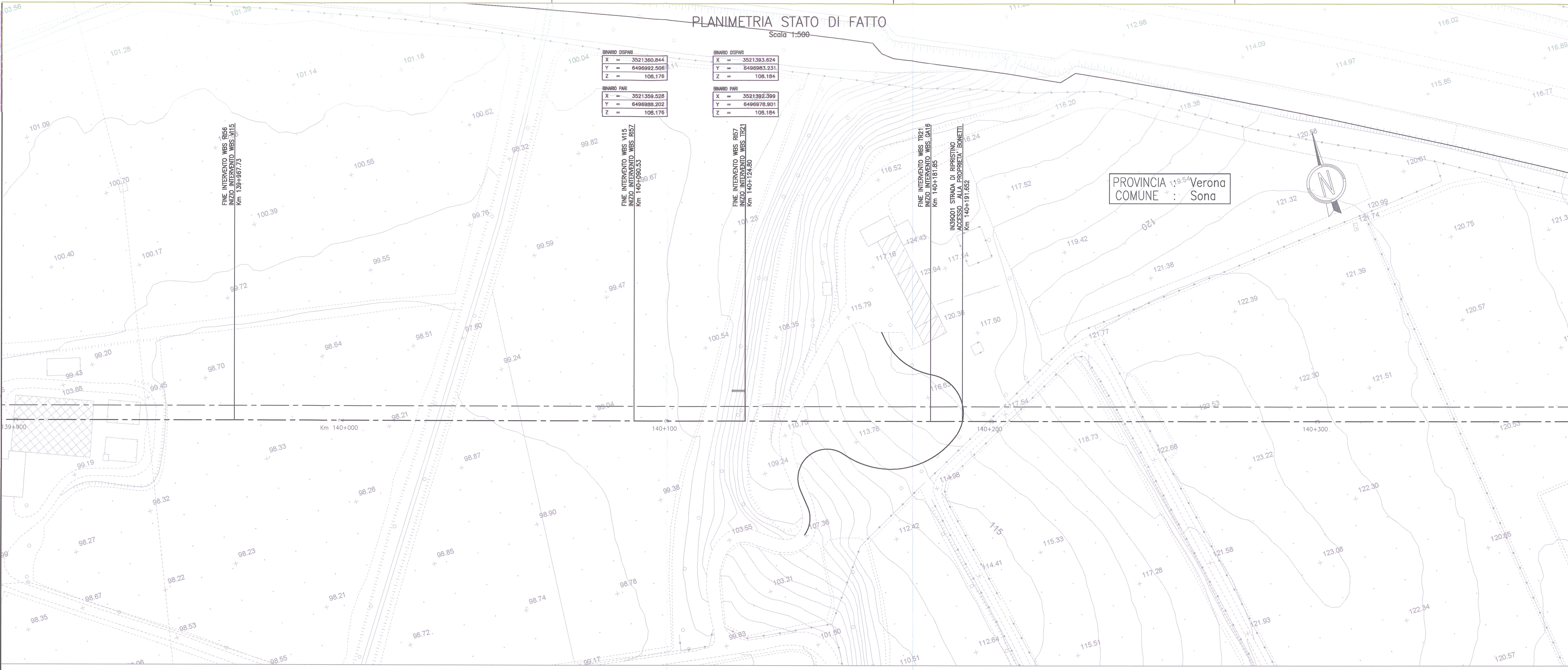


PLANIMETRIA STATO DI FATTO

Scala 1:500



BINARIO DISPARE	BINARIO DISPARE
X = 3521360.844	X = 3521393.624
Y = 6496992.596	Y = 6496983.231
Z = 108.176	Z = 108.184
BINARIO PARI	BINARIO PARI
X = 3521359.528	X = 3521392.399
Y = 6496988.202	Y = 6496978.901
Z = 108.176	Z = 108.184

PROVINCIA Verona
COMUNE Sona

DISEGNI DI RIFERIMENTO

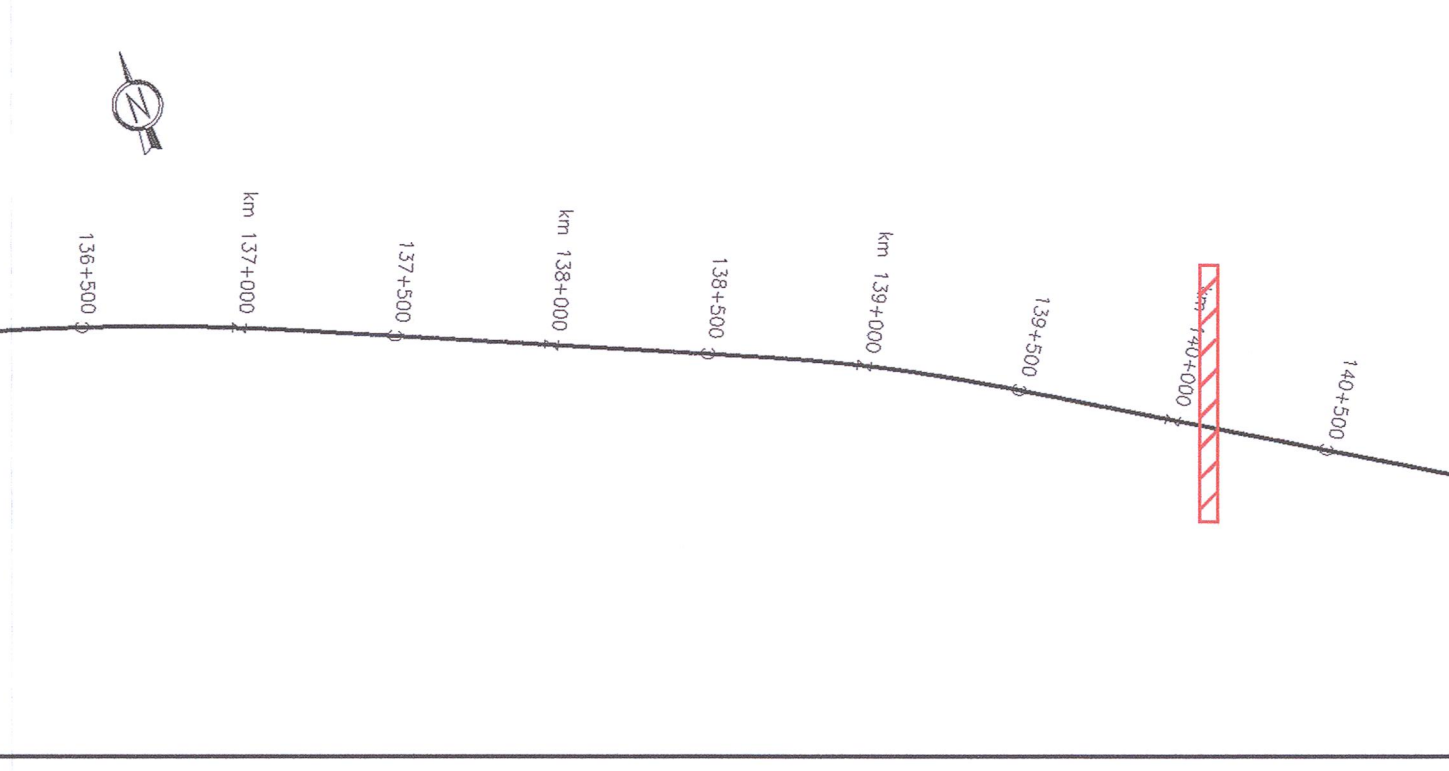
DESCRIZIONE	CODICE
PROFILO LONGITUDINALE	INR11E22P06700001
RELAZIONE TECNICA GENERALE	INR11E22P06700001
RELAZIONE IDRAULICA SVALTIMENTO ACQUE	INR11E22P06700001
PLANIMETRIA SOTTOSTRADA INTERFERENTI	INR11E22P06700001
SEZIONI TRANSVERSALI	INR11E22P06700001
PLANIMETRIA E SEZIONI IDRAULICHE	INR11E22P06700001
DETTAGLI IDRAULICI	INR11E22P06700001
RELAZIONE DI CONFRONTO PD/P/E	INR11E22P06700002
INTERVENTO DI CONSOLIDAMENTO - PAVI E PROFILI	INR11E22P06700001
SEZIONE TIPO - PAVIMENTO IN RILIEVO DOPPIO BINARIO-VCCO Km/h	INR11E22P06700001
SEZIONE TIPO - PAVIMENTO IN TRINCA IN TERRA DOPPIO BINARIO-VCCO Km/h	INR11E22P06700001
SEZIONE TIPO - PAVIMENTO IN TRINCA IN TERRA A DOPPIO BINARIO-VCCO Km/h	INR11E22P06700001
ACCESSIBILITÀ ALLA LINEA-CONDIZIONE CON PALETTI IN C/AF E RETE MET-PANTESEZIONI, PROSPETTI E PARTICOLARI	INR11E22P06700001
ACCESSIBILITÀ ALLA LINEA-SCALA DI SERVIZIO INTERNA - DISEGNI TIPOICI	INR11E22P06700001
ACCESSIBILITÀ ALLA LINEA-SCALA DI SERVIZIO INTERNA - PAVI, SEZIONI, PROSPETTI E PARTICOLARI	INR11E22P06700001
CORPO STRADALE FERROVIARIO - OPERE DI FINITURA DEI RILIEVI - PARTI IDRAULICHE	INR11E22P06700001
CORPO STRADALE FERROVIARIO LINEA AV - TORRENI - TOPOLOGICO OPERE CIVILI DI RACCORDO CANALLETTE IDRAULICHE - PARTICOLARI COSTRUTTIVI	INR11E22P06700001
CORPO STRADALE FERROVIARIO LINEA AV - INTERCONNESSIONI-PARTICOLARI TOPOLOGICI	INR11E22P06700001
MUR-DAL KM 120+542 A KM 120+600 E DA KM 141+000 A KM 150+070	INR11E22P06700001
CORPO STRADALE FERROVIARIO LINEA AV - PARTICOLARE CANALLETTE PASSACAVI	INR11E22P06700001
FONDAZIONE RILIEVI - SEZIONI TIPO PER LINEA AV	INR11E22P06700001
BUSCO DI FONDAZIONE PER COPPO CILINDRICO SU RILIEVO PAVIATA, SEZIONI E DETTI COSTRUTTIVI	INR11E22P06700001
COPPI CILINDRICI E CILINDRICO SIMILE DI ATTACCO CANTILE AI SISTEMI T.E. - DETTAGLI	INR11E22P06700001
COPPO CILINDRICO SU VANTO E GALLERIE - SEZIONI TIPO E DETTAGLI COSTRUTTIVI	INR11E22P06700001
TOPOLOGICI EDIPOTENZIALITÀ PARAPETTI	INR11E22P06700001

NOTE GENERALI

ETOMETRICA	RECLINAZIONE FERROVIARIA
CHILOMETRICA	SCALA DI ACCESSO ALLA LINEA
DIREZIONI	ACCESSO ALLA LINEA
DIREZIONE NORD GEOGRAFICO	DEMOLIZIONI
BARRIERA ANTIRUMORE-FASE 1	BARRIERA ANTIRUMORE-FASE 2
LIMITE FASCE DI 7,00m DA: CICLO BISTUATO A4 AUTOSTRADA BS-VI-PD	

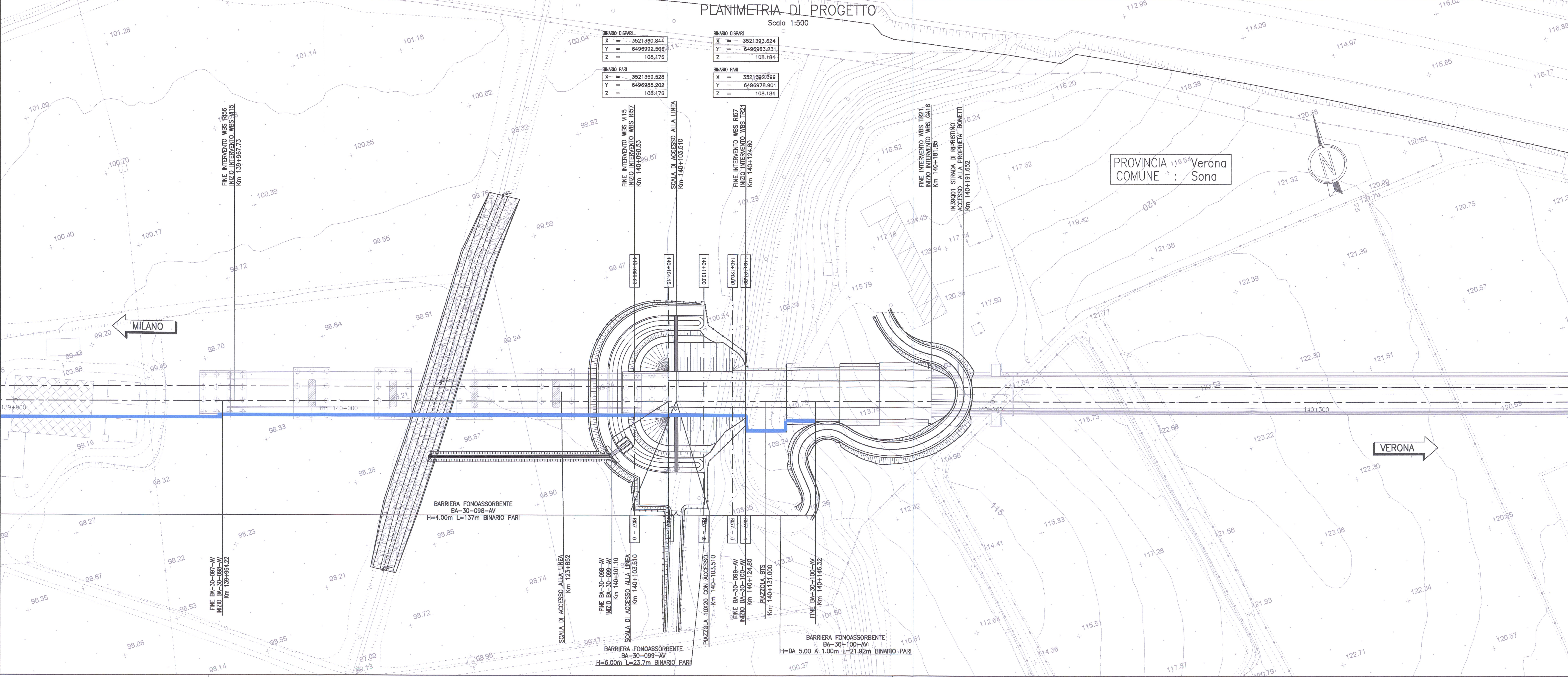
CARATTERISTICHE DEI MATERIALI

KEY-PLAN



PLANIMETRIA DI PROGETTO

Scala 1:500



BINARIO DISPARE	BINARIO DISPARE
X = 3521360.844	X = 3521393.624
Y = 6496992.596	Y = 6496983.231
Z = 108.176	Z = 108.184
BINARIO PARI	BINARIO PARI
X = 3521359.528	X = 3521392.399
Y = 6496988.202	Y = 6496978.901
Z = 108.176	Z = 108.184

PROVINCIA Verona
COMUNE Sona

COMITENTE:

ALTA SOVRVEGLIANZA:

GENERAL CONTRACTOR:

INFRASTRUTTURE FERROVIARIE STRATEGICHE DEFINITE DALLA LEGGE OBIETTIVO N. 443/01

LINEA A.V. I.A.C. TORINO - VENEZIA Tratta MILANO - VERONA

Lotto funzionale Brescia-Verona

PROGETTO ESECUTIVO

RILEVATO RI57 DAL Km 140+090.530 AL Km 140+124.800

Planimetria stato di fatto e di progetto

GENERAL CONTRACTOR	DIRETTORE LAVORI	SCALE:
Consorzio Cepav due	Consorzio Cepav due Il Direttore del Consorzio (Ing. T. Tarantini)	1:500
Data: 06 APR 2019	Data:	

COMMESSA	LOTTO	FASE	ENTE	TIPO DOC.	OPERA/DISCIPLINA	PROGR.	REV.
INOR	11	E	E2	P8	R15700	001	A

PROGETTAZIONE

Rev.	Descrizione	Aut.	Data	Verifica	Data	Stampa	Data
A	Emissione		10/11/18		10/11/18		
B							
C							

Stampato dal Servizio di progettazione

Stampato da: ALBA S.r.l.

File: INR11E22P06700001_A_10.dwg

CUP: F81H1000000008