

**Legenda**

**Linee elettriche esistenti**

— Linee aeree a 220kV e Linee aeree 132kV

**Linee elettriche da demolire**

— Linee aeree 220kV e 132kV

**Alternative di progetto**

**Nuove linee 132kV**

— Varianti/ricostruzioni aeree linee 132kV

— Linea 220 kV riciclato a 132 kV

**Nuove linee 220kV**

— Varianti aeree linee 220kV

— Area progetto (3 km)

○ Ubicazione del sito archeologico

14 Numero del sito

**FATTORI DI RISCHIO ARCHEOLOGICO**

— Rischio basso

— Rischio medio

— Rischio alto

**Stazioni e centrali elettriche**

■ Centrale di produzione - Desedan

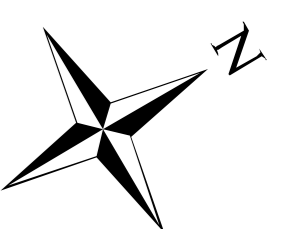
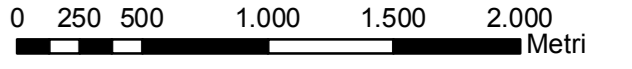
▲ Centrale di produzione - Gardona

● Centrale di produzione - Soverzene

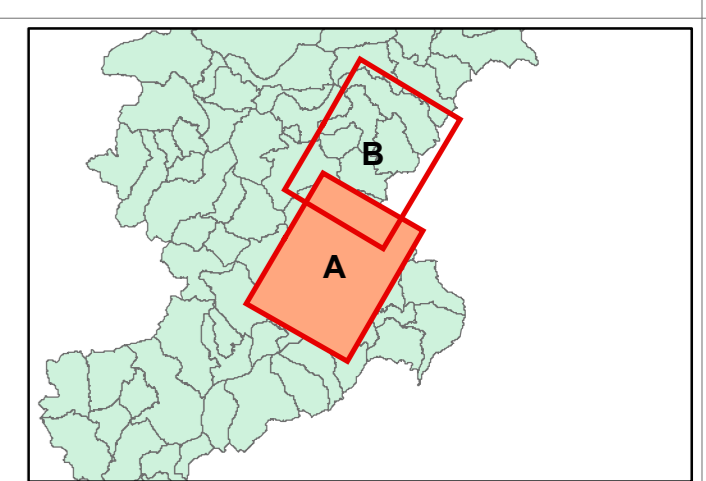
■ Stazione elettrica - Polpet

○ tralicci

— confini comunali



SIGLA	DENOMINAZIONE	kV
P-SV	Polpet - Soverzene	220
P-L	Polpet - Lienz	220
P-SC	Polpet - Scorzè	220
P-V	Polpet - Vellai	220
P-B	Polpet - Belluno	132
S-B	Sedico - Belluno	132
P-N	Polpet - Nove ed La secca	132
P-FZ	Polpet - Forno di Zoldo	132
P-D	Polpet - Desedan	132
D-G	Desedan - Gardona	132
G-O	Gardona - Ospitale	132
G-P	Gardona - Pelos	132
G-GC	Gardona-Gardona Centrale	132



<p>Studio di Geologia Ambientale</p>	<p><b>STUDIO MASTELLA</b>          Sede legale: Via Don E. Dall'acqua, 8 37020, San Pietro in Cariano (VR)          Sede operativa: Viale Verona, 41b 37026, Pescantina (VR)          Tel/fax: +39045/7157752          Cell: +393334329864</p>	<p>Dott. Cristiano Mastella</p>

REVISIONI	DATA	DESCRIZIONE	ELABORATO	VERIFICATO	APPROVATO
00	06/12/2010	PRIMA EMISSIONE	STUDIO MASTELLA CRISTIANO MASTELLA	AOTPD UPRI Lin FRANCESCO CARRORETTTO	AOTPD UPRI NICOLA FERROCCIN

TIPOLOGIA DELL'ELABORATO	CODIFICA DELL'ELABORATO	
<b>TAVOLA</b>	DU22215A1BCX11385	
PROGETTO	TITOLO	
<b>OPERA N°0192</b>	<b>Razionalizzazione e Sviluppo della Rete di Trasmissione Elettrica Nazionale (RTN) nella media valle del Piave</b>	
RICAVATO DAL DOC. TERNA		
CODIFICA DEL FILE		
TAV 2		

NOME DELLA TAVOLA	FORMATO	SCALA	FOGLIO
Carte del rischio archeologico	A1	1:30000	A

Questo documento contiene informazioni di proprietà Terna S.p.A. e deve essere utilizzato esclusivamente dal destinatario in relazione alle finalità per le quali è stato ricevuto. È vietata qualsiasi forma di riproduzione o di divulgazione senza l'esplicito consenso di Terna S.p.A.  
 This document contains information proprietary to Terna S.p.A. and it will have to be used exclusively for the purposes for which it has been furnished. Whichever shape of spreading or reproduction without the written permission of Terna S.p.A. is prohibi.