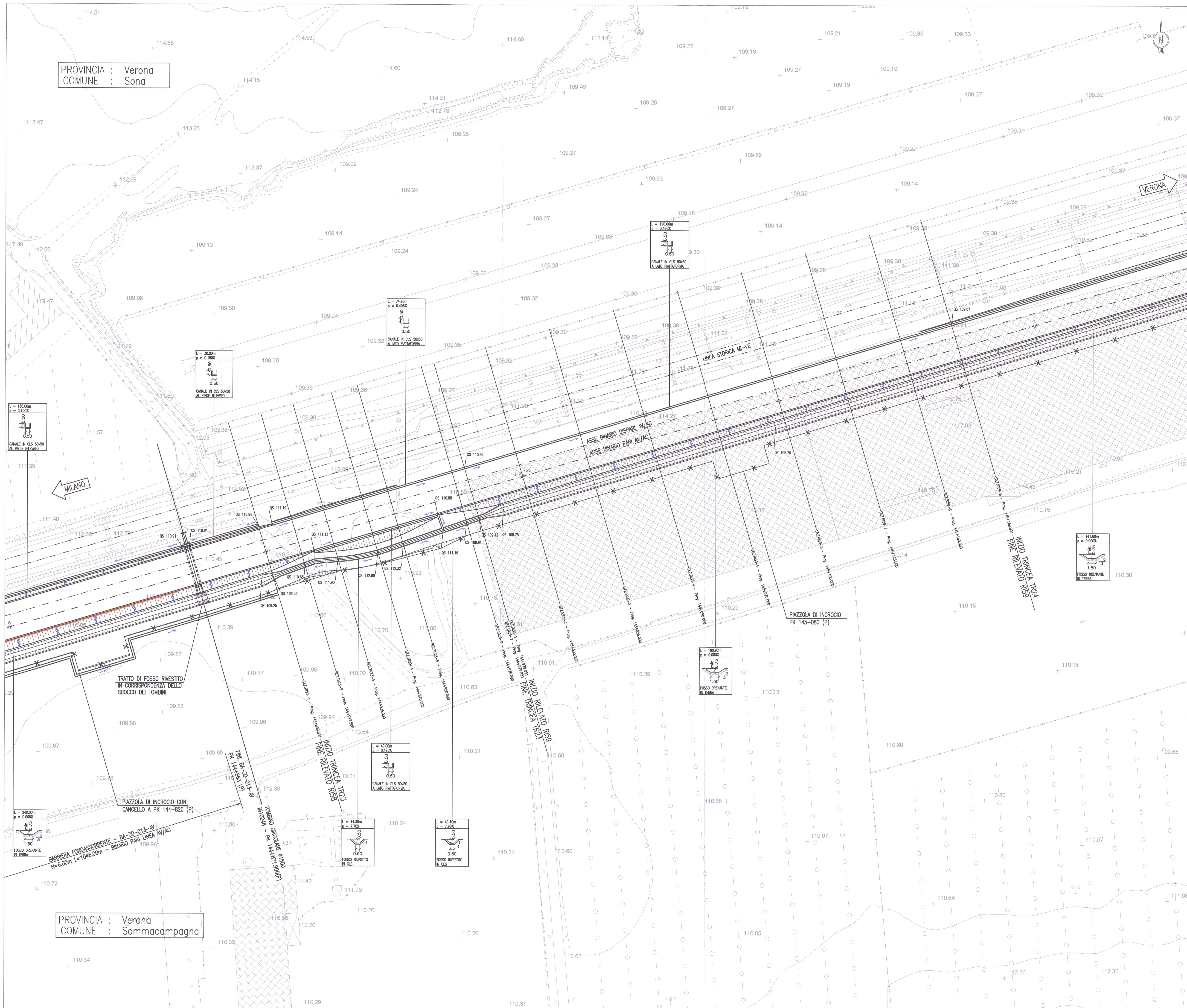


PLANIMETRIA DI PROGETTO  
SCALA 1:500



PROVINCIA : Verona  
COMUNE : Sona

PROVINCIA : Verona  
COMUNE : Sommacampagna

DISEGNI DI RIFERIMENTO

DESCRIZIONE	CODICE
- TR23 - RELAZIONE TECNICA GENERALE	INOR11E22P8TR2300001
- TR23 - RELAZIONE SCHEMATICA	INOR11E22P8TR2300002
- TR23 - PROFILO GEOMETRICO	INOR11E22P8TR2300003
- TR23 - PLANIMETRIA STADIO DI FATTO	INOR11E22P8TR2300004
- TR23 - PROFILO LONGITUDINALE	INOR11E22P8TR2300005
- TR23 - RELAZIONE DRENALCA	INOR11E22P8TR2300006
- TR23 - SEZIONI TRASVERSALI	INOR11E22P8TR2300007
- TR23 - PLANIMETRIA PPS	INOR11E22P8TR2300008
- ROO - SEZIONI TIPO - PIATTAFORMA IN RILEVATO DOPPIO BINARIO-200+VC-300m/h	INOR11E22P8TR2300009
- ROO - SEZIONI TIPO - PIATTAFORMA IN TRINCEA DOPPIO BINARIO-200+VC-300m/h	INOR11E22P8TR2300010
- ROO - ACCESSIBILITA' ALLA LINEA-SCALA ACCESSO ALLA LINEA-PIANTA, SEZIONI, PROSPETTI E PARTICOLARI	INOR11E22P8TR2300011
- ROO - ACCESSIBILITA' ALLA LINEA-PIANTA IN SERVIZIO INTERNA - DISGNI TIPO	INOR11E22P8TR2300012
- ROO - ACCESSIBILITA' ALLA LINEA-SCALA ACCESSO ALLA LINEA-PIANTA, SEZIONI, PROSPETTI E PARTICOLARI	INOR11E22P8TR2300013
- ROO - CORPO STRADALE FERROVIARIO - OPERE DI FINITURA DEL RILEVATO - PAVI DRENALCAE	INOR11E22P8TR2300014
- ROO - CORPO STRADALE FERROVIARIO LINEA AV - TORRENI - TIPOLOGICO OPERE CALI DI RACCORDO	INOR11E22P8TR2300015
- CANALITA DRENALCAE - PARTICOLARI COSTRUTTIVI	INOR11E22P8TR2300016
- ROO - CORPO STRADALE FERROVIARIO LINEA AV - PARTICOLARE CANALITA PASSAGGI	INOR11E22P8TR2300017
- ROO - FONDACIONE RILEVATI - SEZIONI TIPO PER LINEA AV	INOR11E22P8TR2300018
- CS00 - BLOCCO DI FONDAZIONE PER CIPPO CHILOMETRICO SU RILEVATO PAVI, SEZIONI E DETTI COSTRUTTIVI	INOR11E22P8TR2300019
- CS00 - CIPPO CHILOMETRICO E CHILOMETRO STIPRE DI ATTACCO CANTILELLI AI SOSTEGNI T2 - SEZZALI	INOR11E22P8TR2300020
- CS00 - CIPPO CHILOMETRICO SU VANTOIO E GALLERIE - SEZIONI TIPO E DETTAGLI COSTRUTTIVI	INOR11E22P8TR2300021

NOTE GENERALI

- TUTTE LE QUOTE ALTIMETRICHE SONO ESPRESSE IN METRI s.l.m.
- TUTTE LE PROGRESSIVE SONO ESPRESSE IN CHILOMETRI
- QF = QUOTA FONDO FOSSO
- QS = QUOTA DI SCORRIMENTO CANALE IN CLS

LEGENDA

- ASSE BINARIO
- RECINZIONE
- BARRIERA FONDOASSORBENTE
- EMBRICI
- SCALETTA DI ACCESSO ALLA PIATTAFORMA

CONMITTENTE: **RFI** RETE FERROVIARIA ITALIANA GRUPPO FERROVIE DELLO STATO

ALTA Sorveglianza: **ITALFERR** GRUPPO FERROVIE DELLO STATO

GENERAL CONTRACTOR: **Cepav due** Consorzio ENI per l'Alta Velocità **PE PER COSTRUZIONE**

INFRASTRUTTURE FERROVIARIE STRATEGICHE DEFINITE DALLA LEGGE OBIETTIVO N. 443/01

LINEA A.V. (A.C. TORINO - VENEZIA) Tratta MILANO - VERONA  
Lotto funzionale Brescia-Verona  
PROGETTO ESECUTIVO

TR23 - TRINCEA LINEA AV/AC DA PK 144+899,891 A PK 144+979,891  
PLANIMETRIA DI PROGETTO

GENERAL CONTRACTOR: **Cepav due** Consorzio **Cepav due** Il Direttore del Consorzio **Ang. T. Tardella**

DATA: 06 APR 2019

SCALA: 1:500

COMMESSA: INOR 11 E E2 P8 TR2300 001 A

PROGETTAZIONE

Rev.	Descrizione	Stato	Data	Verificato	Data	Disegnato	Data
A	EMMISSIONE	Approvato	01/03/19	Ang. T. Tardella	02/03/19	Ang. T. Tardella	02/03/19
B							
C							

Stampato dal Servizio di planimetria di ALBA S.p.A. File: INOR11E22P8TR2300001A\_02.dwg

Progetto cofinanziato dalla Unione Europea ALBA S.p.A. CUP: F81H9100000008