

PLANIMETRIA DI PROGETTO

SCALA 1:500

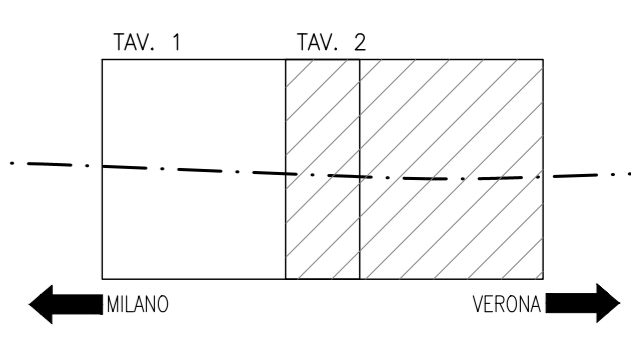
PROVINCIA : Verona
COMUNE : Sono

DESEGNI DI RIFERIMENTO

DESCRIZIONE	CODICE
TR28 - RELAZIONE GEOTECA	NOR11E22P8R280001
TR28 - PROFILO GEOTECNO	NOR11E22P8R280001
TR28 - RELAZIONE TECNICA GENERALE	NOR11E22P8R280001
TR28 - RELAZIONE IDRAULICA	NOR11E22P8R280001
TR28 - PLANIMETRIA STATO DI FATTO	NOR11E22P8R280001
TR28 - PLANIMETRIA DI PROGETTO - TAV.1	NOR11E22P8R280001
TR28 - PROFILO LONGITUDINALE	NOR11E22P8R280001
TR28 - SEZIONI TRASVERSALI - TAV. 1	NOR11E22P8R280001
TR28 - SEZIONI TRASVERSALI - TAV. 2	NOR11E22P8R280001
TR28 - SEZIONI TRASVERSALI - TAV. 3	NOR11E22P8R280001
TR28 - SEZIONI TRASVERSALI - TAV. 4	NOR11E22P8R280001
TR28 - SEZIONI TRASVERSALI - TAV. 5	NOR11E22P8R280001
TR28 - INCODA - MURO DI CONTROPPA IN SX - CARPENTERIA	NOR11E22P8R280001
TR28 - INCODA - MURO DI CONTROPPA IN SX - ARMATURA	NOR11E22P8R280001
TR28 - INCODA - MURO DI CONTROPPA IN SX - SEZIONE TIPO E PARTICOLARI COSTRUTTIVI	NOR11E22P8R280001
TR28 - INCODA - MURO DI CONTROPPA IN SX - SEZIONE TIPO E PARTICOLARI COSTRUTTIVI	NOR11E22P8R280001
TR28 - TABELLA MATERIALI	NOR11E22P8R280001
TR28 - TABELLA MATERIALI	NOR11E22P8R280001
R81 - PLANIMETRIA IDRAULICA DI LINEA - TAV.1	NOR11E22P8R810401
R81 - PLANIMETRIA IDRAULICA DI LINEA - TAV.2	NOR11E22P8R810401
R81 - PLANIMETRIA IDRAULICA DI LINEA - TAV.3	NOR11E22P8R810401
R81 - PLANIMETRIA IDRAULICA DI LINEA - TAV.4	NOR11E22P8R810401
R81 - PLANIMETRIA IDRAULICA DI LINEA - TAV.5	NOR11E22P8R810401
R81 - PLANIMETRIA IDRAULICA DI LINEA - TAV.6	NOR11E22P8R810401
R81 - PLANIMETRIA IDRAULICA DI LINEA - TAV.6	NOR11E22P8R810401
R80 - SEZIONE TIPO - PIATTAFORMA IN RILEVATO DOPPIO BINARIO-200+Vc+300m/h	NOR11E22P8R800101
R80 - SEZIONE TIPO - PIATTAFORMA IN TRINCEA DOPPIO BINARIO-200+Vc+300m/h	NOR11E22P8R800101
R80 - ACCESSIBILITÀ ALLA LINEA - RECINZIONE CON PALETTI IN CAP E RETE MET. - PIANTE, SEZIONI, PROFILI E PARTICOLARI	NOR11E22P8R800101
R80 - ACCESSIBILITÀ ALLA LINEA - PIAZZOLE DI SERVIZIO INTERA - DISegni TIPO	NOR11E22P8R800101
R80 - ACCESSIBILITÀ ALLA LINEA - SCALA ACCESSO ALLA LINEA - PIANTE, SEZIONI, PROFILI E PARTICOLARI	NOR11E22P8R800101
R80 - CORPO STRADALE FERROVIARIO - OPERE DI FINITURA DEI RILEVATI - PARTI IDRAULICHE	NOR11E22P8R800101
R80 - CORPO STRADALE FERROVIARIO LINEA AV - TORRELLI	NOR11E22P8R800101
R80 - TIPOLOGICO OPERE DALLI DI RACCORDO CANALLETTE IDRAULICHE - PARTICOLARI COSTRUTTIVI	NOR11E22P8R800101
R80 - CORPO STRADALE FERROVIARIO LINEA AV - PARTICOLARE CANALLETTE PASSEGGERE	NOR11E22P8R800101
R80 - FONDAZIONE RILEVATI - SEZIONI TIPO PER LINEA AV	NOR11E22P8R800101
C800 - BLOCCO DI FONDAZIONE PER COPRO CILINDRICO SU RILEVATO PIANTA, SEZIONI E DETTI COSTRUTTIVI	NOR11E22P8R800101
C800 - OPERE ELETTRICHE E CILINDRICI STAFFE DI ATTACCO CARRELLI AI SISTEMI T.E. - DETTAGLI	NOR11E22P8R800101
C800 - OPERE ELETTRICHE E CILINDRICI STAFFE DI ATTACCO CARRELLI AI SISTEMI T.E. - DETTAGLI	NOR11E22P8R800101
C800 - OPERE ELETTRICHE E CILINDRICI STAFFE DI ATTACCO CARRELLI AI SISTEMI T.E. - DETTAGLI	NOR11E22P8R800101
C800 - OPERE ELETTRICHE E CILINDRICI STAFFE DI ATTACCO CARRELLI AI SISTEMI T.E. - DETTAGLI	NOR11E22P8R800101

NOTE GENERALI

PIANTA CHIAVE



LEGENDA

- RECINZIONE
- BARRIERA FONDOASSORBENTE
- BARRIERA DI SICUREZZA-H2 BORDO LATERALE
- MURO DI SOSTEGNO
- CONFINI COMUNALI
- BONIFICHE TERRENI CONTAMINATI

COMMITENTE:

ALTA SOVRIGLIANZA:

GENERAL CONTRACTOR:

Cepav due
Consorzio ENI per l'Alta Velocità

INFRASTRUTTURE FERROVIARIE STRATEGICHE DEFINITE DALLA LEGGE OBIETTIVO N. 443/01

LINEA A.V. /A.C. TORINO - VENEZIA Tratta MILANO - VERONA
Lotto funzionale Brescia-Verona
PROGETTO ESECUTIVO

TR28 - TRINCEA I.C. VERONA MERCÌ B.D. DA PK 0+967,00 A PK +1626,46
PLANIMETRIA DI PROGETTO TAVOLA 2

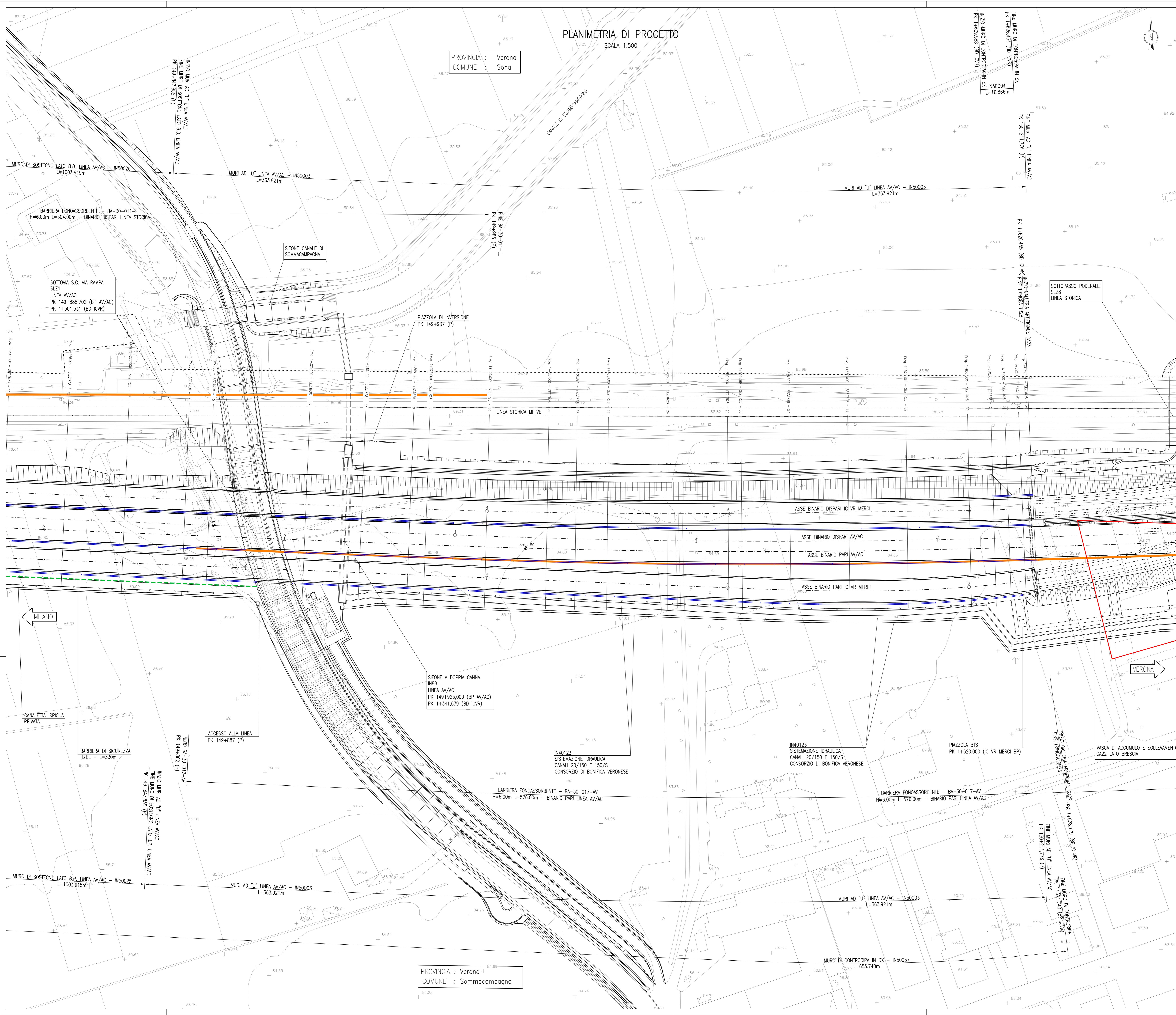
GENERAL CONTRACTOR: **Cepav due** | DIRETTORE LAVORI: Valido per costruzione

SCALA: 1:500

COMMESSA: **INOR** | LOTTO: **11** | FASE: **E** | ENTE: **E2** | TIPO DOC.: **P8** | OPERA/DISCIPLINA: **TR28/00** | PROG.: **002** | REV.: **A**

Rev.	Descrizione	Redatto	Verificato	Approvato	Data	Data	Data
A	EMISSIONE	14/12/18			14/12/18		
B							
C							

CGI: 75144733AA | File: INR11E22P8R280002A_02.dwg



PROVINCIA : Verona
COMUNE : Sommacampagna