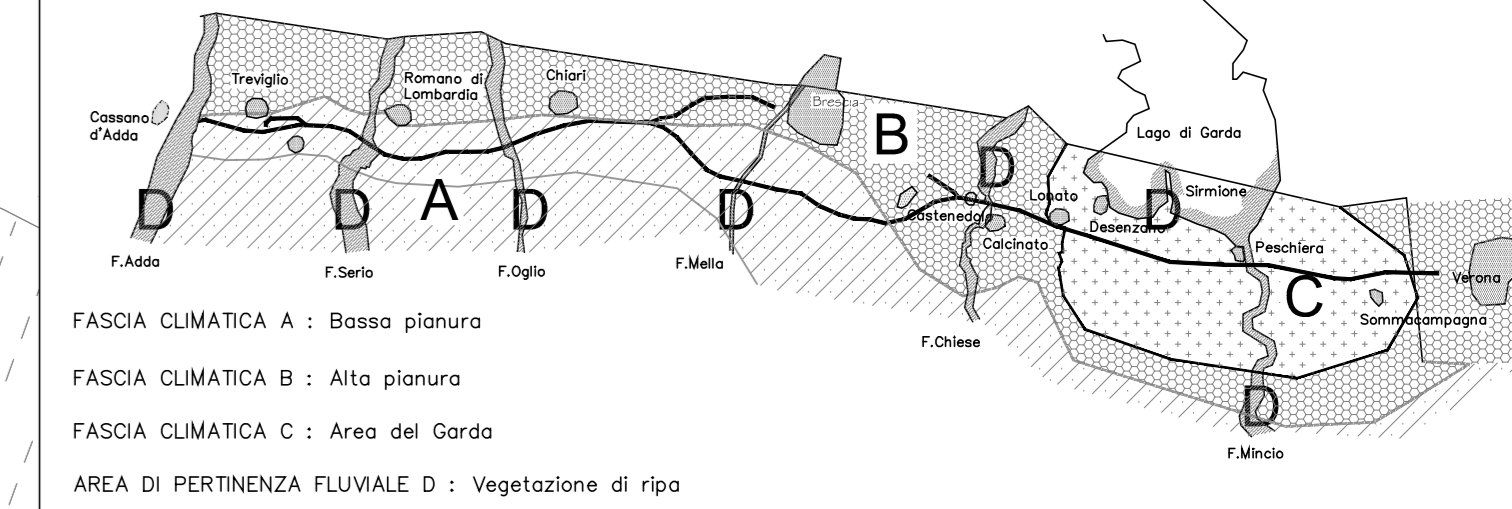


DESEGNI DI RIFERIMENTO

DESCRIZIONE	CODICE
Opere di mitigazione a verde PARADISO -Relazione	A20200DE2RGM0007046
Opere di mitigazione a verde PARADISO -Planimetria 1/3	A20200DE2P7M0007047
Opere di mitigazione a verde PARADISO -Planimetria 3/3	A20200DE2P7M0007049
Opere di mitigazione a verde PARADISO -Sezioni 1/2	A20200DE2NKM0007050
Opere di mitigazione a verde PARADISO -Sezioni 2/2	A20200DE2NKM0007051
Galleria artificiale Paradiso GA14	P08V22
Opere di mitigazione a verde-Planimetria da km 122+100 a km 126+620	A20200DE2P5M0007022

IL CODICE COMMESSA "A202" E' STATO SOSTITUITO CON "IN05"

NOTE GENERALI



LEGENDA

TIPOLOGICI DI PIANTAGIONE

- Macchie
 - Prato PR
 - Macchia MC
 - Macchia MM
 - Macchia MR
 - Macchia MV

MOVIMENTI DI TERRA

- Terra armata TA

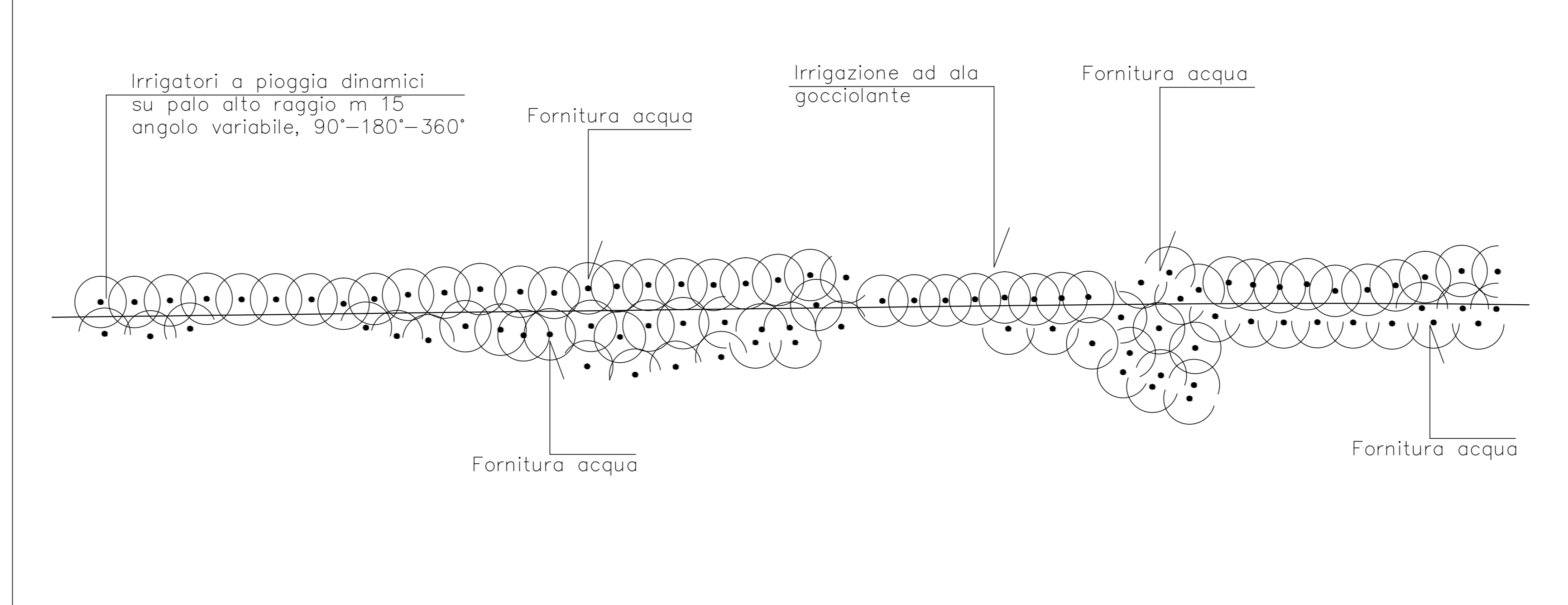
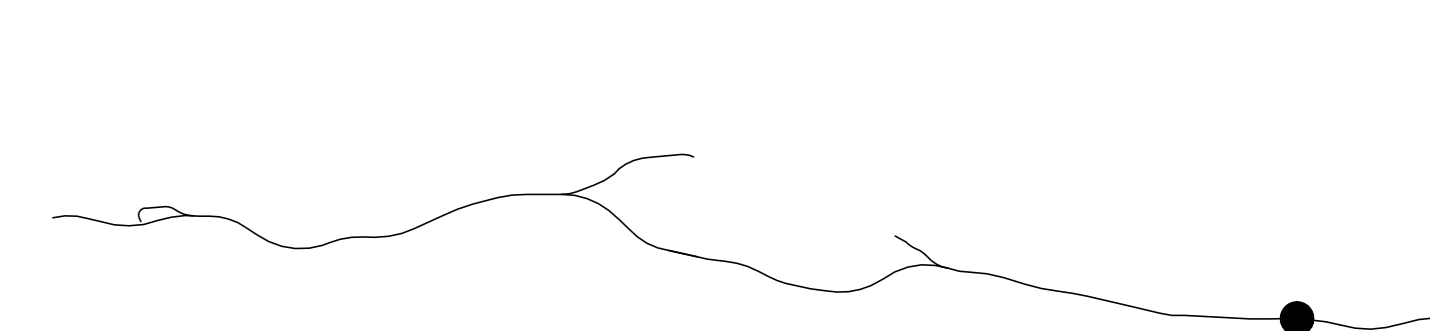
INDICAZIONE TIPOLOGICI

- Indicazione tipologici MM 2

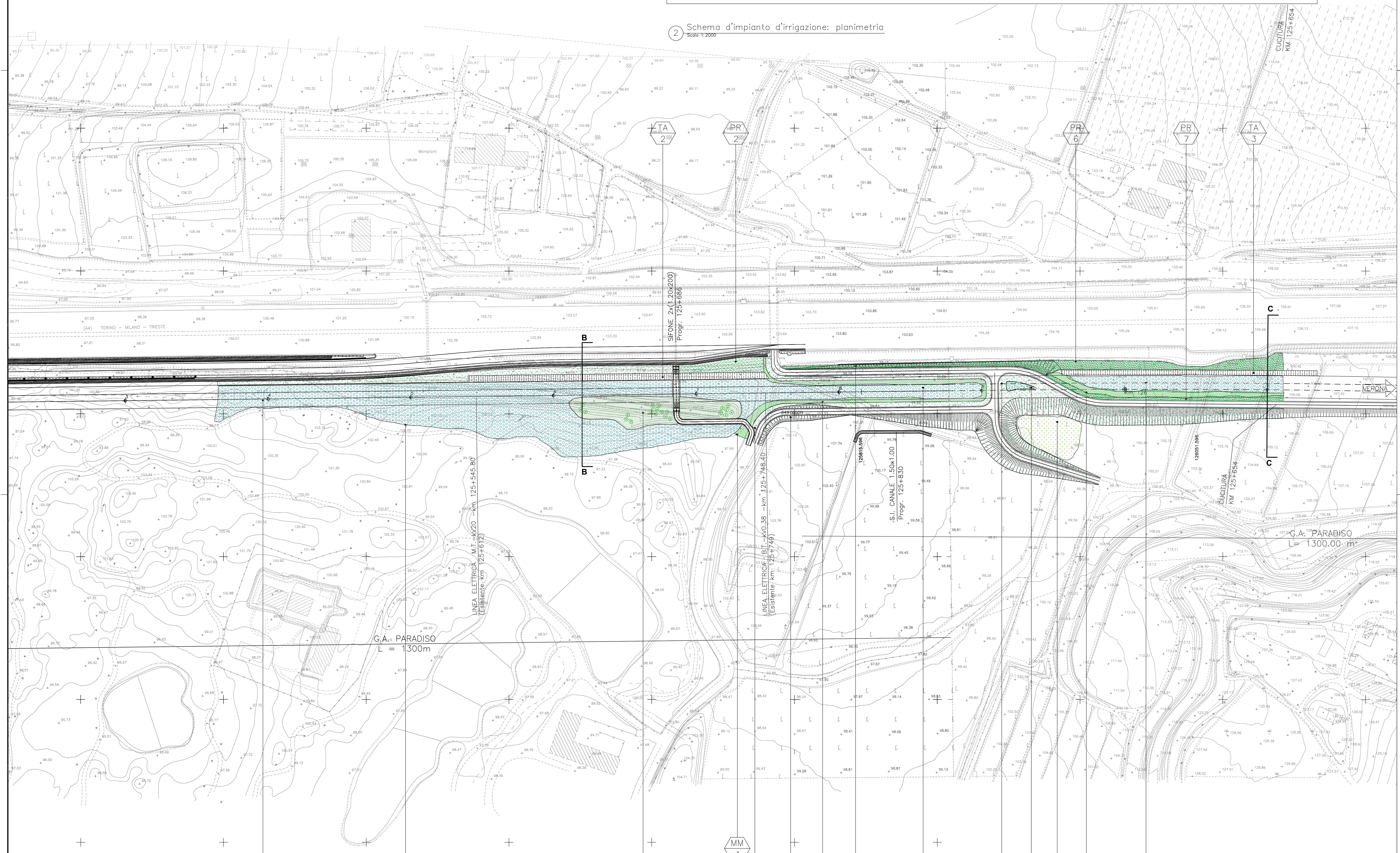
PERCORSI

- Strada PT

QUADRO DI UNIONE



2 Schema d'impianto d'irrigazione: planimetria
 Scala 1:2000



1 Planimetria di progetto
 Scala 1:1000

LV1 - RIMODELLAMENTO TERRENO

COMMITTENTE:

ALTA SOVRIGLIANZA:

GENERAL CONTRACTOR:

INFRASTRUTTURE FERROVIARIE STRATEGICHE DEFINITE DALLA LEGGE OBIETTIVO N. 443/01
 LINEA A.V./A.C. TORINO - VENEZIA Tratta MILANO - VERONA
 Lotto funzionale Brescia-Verona
 PROGETTO DEFINITIVO

Opere di mitigazione a verde PARADISO - Planimetria 2/3

Stampa e firma del progettista e del responsabile dell'opera.

Verificato	Data	Approvato	Data

COMMESSA	LOTTO	FASE	ENTE	TIPO DOC.	OPERAZIONE	PROGR.	REV.	SCALA
IN05	01	D	E2	P7	IM0107	048	0	1:1000

Rev.	Data	Descrizione	Redatto	Data	Verificato	Data	Approvato	Data	Autorizzato/Data
0	31/03/14	EMISSIONE PER CDS	CHASSI	31/03/14	PAZZANI	31/03/14	CHASSI	31/03/14	Cepav due Project Director
1									
2									
3									