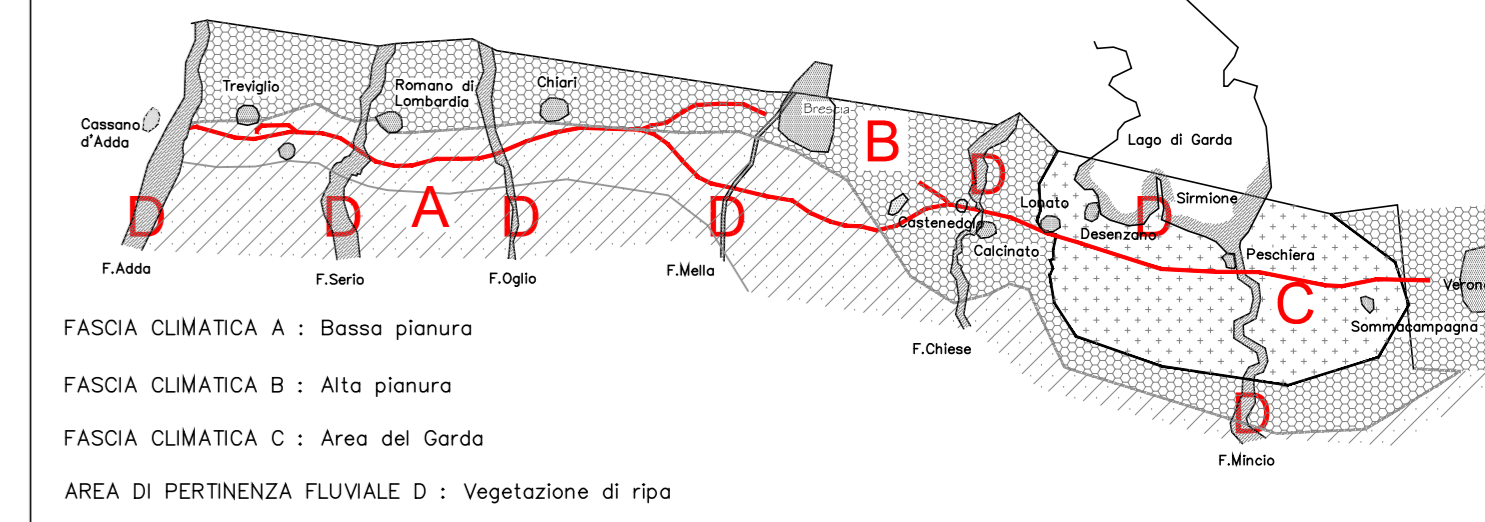


DESCRIZIONE	CODICE
Opere di mitigazione a verde LONATO - Relazione	A20200DE2RGM0007018
Opere di mitigazione a verde LONATO - Planimetria 1/5	A20200DE2P7M0007019
Opere di mitigazione a verde LONATO - Planimetria 2/5	A20200DE2P7M0007020
Opere di mitigazione a verde LONATO - Planimetria 3/5	A20200DE2P7M0007021
Opere di mitigazione a verde LONATO - Planimetria 4/5	A20200DE2P7M0007022
Opere di mitigazione a verde LONATO - Sezioni 1/2	A20200DE2WXM0007029
Opere di mitigazione a verde LONATO - Sezioni 2/2	A20200DE2WXM0007033
GA LONATO EST GA07	P08V08
GN LONATO GN02	P09V03
Opere di mitigazione a verde-Planimetria da km 104+120 a km 108+630	A20200DE2P5M0007018
Opere di mitigazione a verde-Planimetria da km 108+630 a km 113+120	A20200DE2P5M0007019

IL CODICE COMMESSA "A202" È STATO SOSTITUITO CON "IN05"

NOTE GENERALI



LEGENDA

- PREESISTENZE**
- Vegetazione esistente
- TIPOLOGICI DI PIANTAGIONE**
- Macchie
 - Macchia MM
 - Prato PR
- RIPRISTINI**
- Ripristino funzioni/vegetazione esistente
 - Filare di bagolari

QUADRO DI UNIONE

COMMITTENTE: **RFI** RETE FERROVIARIA ITALIANA GRUPPO FERROVIE DELLO STATO ITALIANE

ALTA SOVRIGLIANZA: **ITALFERR** GRUPPO IMBRIASERIE DELLO STATO ITALIANE

GENERAL CONTRACTOR: **Cepav due**

INFRASTRUTTURE FERROVIARIE STRATEGICHE DEFINITE DALLA LEGGE OBIETTIVO N. 443/01

LINEA A.V. /A.C. TORINO - VENEZIA Tratta MILANO - VERONA
 Lotto funzionale Brescia-Verona
 PROGETTO DEFINITIVO

Opere di mitigazione a verde LONATO - Planimetria 5/5

ALTA SOVRIGLIANZA

COMMESSA LOTTO FASE ENTE TIPO.DOC. OPERA/DESCRIZIONE PROG. REV. SCALA

IN05 010 D E2 WX IM0107 029 0 1:1000

Rev.	Data	Descrizione	Redatto	Data	Verificato	Data	Approvato	Data	Autore/Disegnato
0	31/03/14	EMISSIONE PER CDS	[Signature]	31/03/14	[Signature]	31/03/14	[Signature]	31/03/14	[Signature]
1									
2									
3									

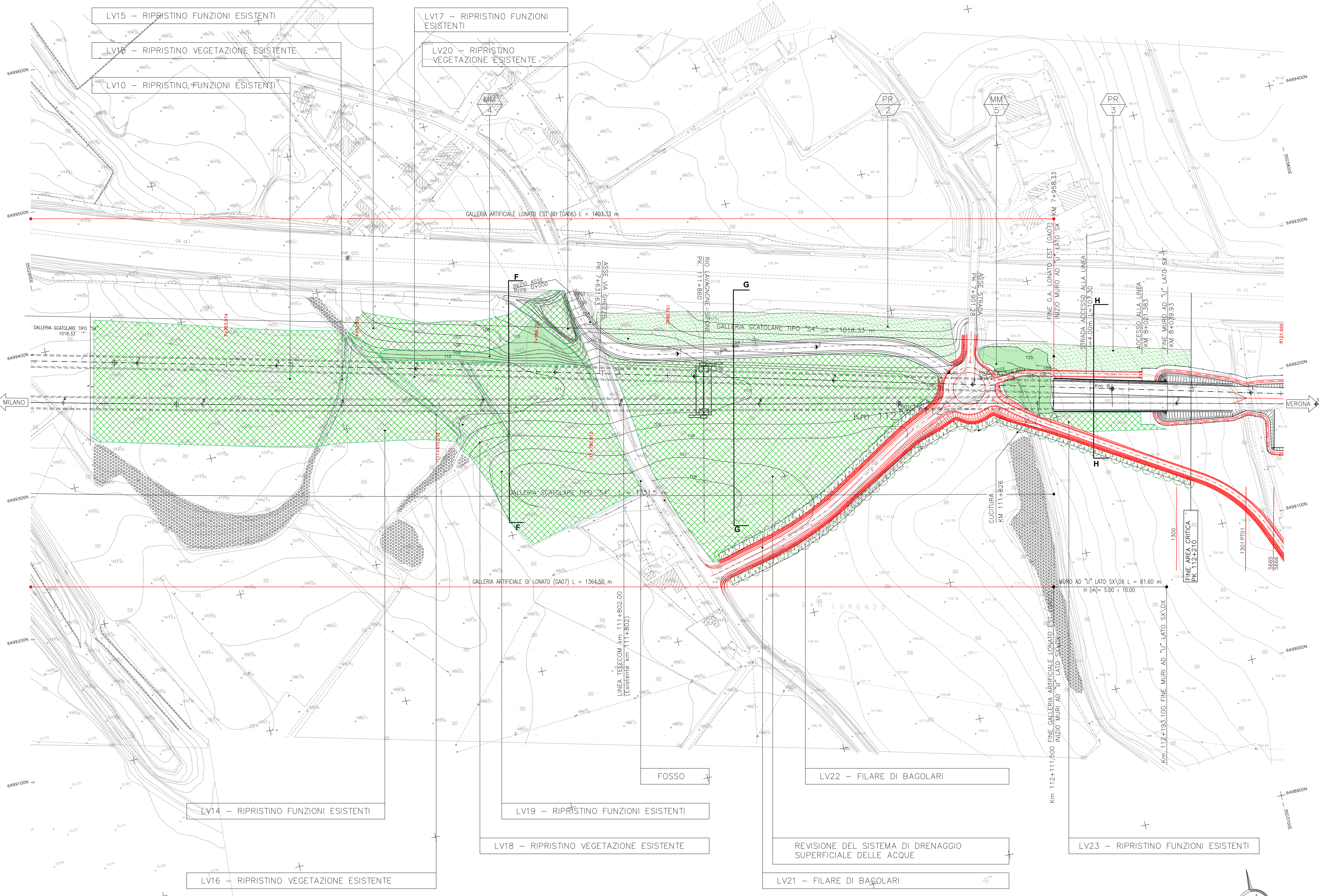
PROGETTAZIONE GENERAL CONTRACTOR

SAIPER S.p.a. COMM. 032121

Data: 31/03/14 File: 05965_06_DWG

Scopo di piano: 1.

2 Schema di irrigazione: planimetria
 Scala 1:2000



1 Planimetria di progetto
 Scala 1:1000

