

SCALA 1:750

Descrizione interferenza:
 Lavori di spostamento della linea telefonica sotterranea in rame, in Comune di Sona (VR), in Via Montresora a Sona, presente sul tracciato della nuova galleria artificiale (GA17-TR22) ed interferente con le opere di costruzione della nuova Linea dell'Alta velocità, tratta BS-VR.

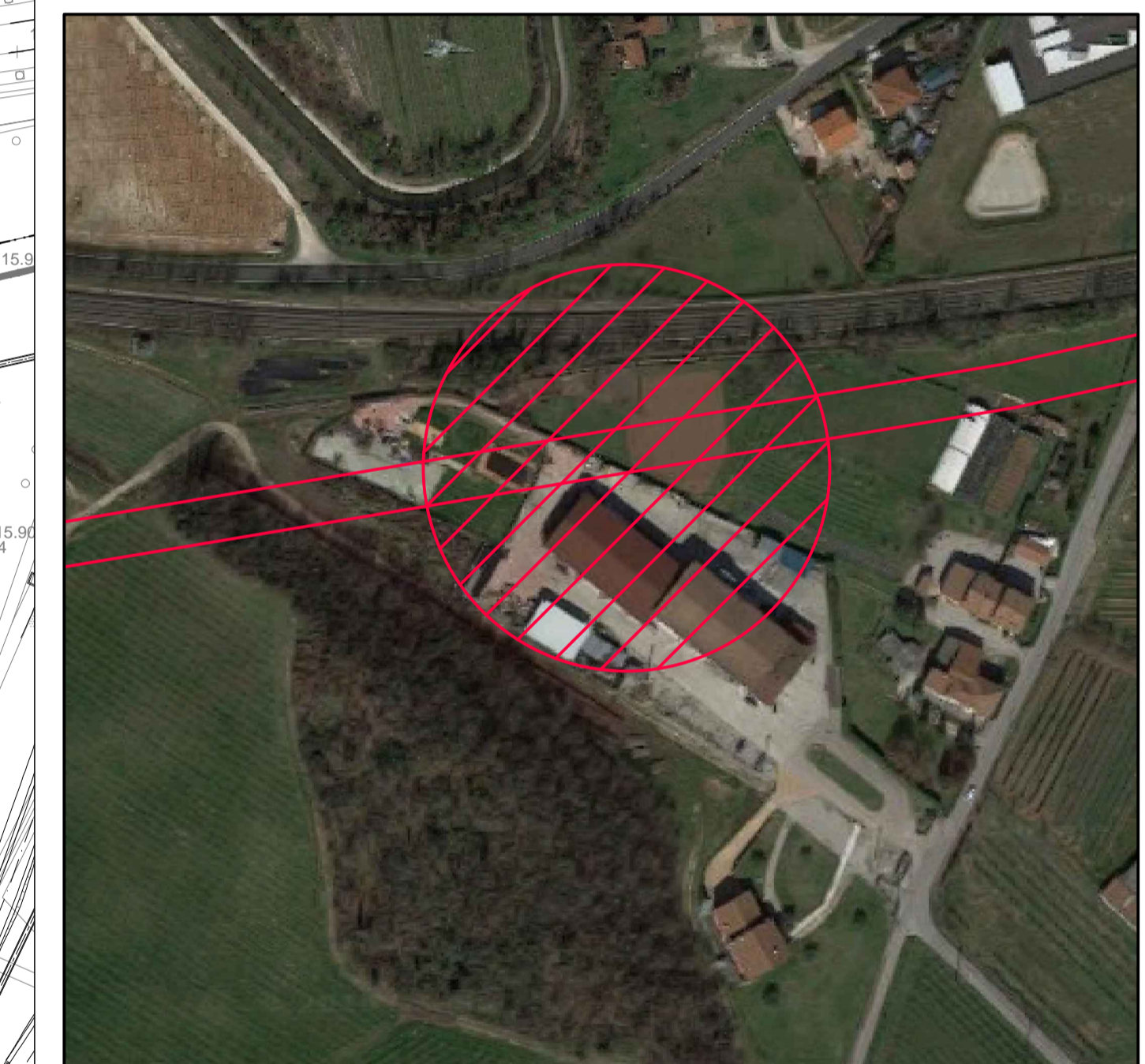
- Si prevede di intervenire con le seguenti modalità:
- Nella prima fase si prevede la posa in provvisorio di una infrastruttura interrata mediante scavo, posa di tubi e pozzetti, con abbandono dell'infrastruttura sotterranea interferente, per permettere le lavorazioni CEPAV.
 - Nella seconda fase si realizza l'infrastruttura interrata definitiva mediante scavo, posa di tubi e pozzetti, atta a ricollocare in modo definitivo l'impianto interferente
 - Posa nuovi cavi nella suddetta infrastruttura e ripresa degli impianti esistenti
 - Recupero della infrastruttura provvisoria

- Materiale utilizzato per la risoluzione:**
- Tubazione Ø 125mm
 - Involucro metallico di ferro zincato continuo 140x140 spessore 2mm
 - Pozzetti prefabbricati 90x70cm con chiusini in ghisa carrabili
 - Pozzetti prefabbricati 80x125cm con chiusini in ghisa carrabili

LEGENDA INFRASTRUTTURE TELEFONICHE:

	TRACCIATO INFRASTRUTTURA AEREA		TRACCIATO INFRASTRUTTURA INTERRATA		POZZETTO 90x70		PALO
	TRACCIATO INFRASTRUTTURA INTERRATA PROTETTO ESTERNAMENTE DA INVOLUCRO METALLICO DI FERRO ZINCATO CONTINUO		DEMOLIZIONE 1° FASE		POZZETTO 80x125		TRACCIATO ESISTENTE
	NUOVO TRACCIATO		DEMOLIZIONE 2° FASE		TRACCIATO ESISTENTE		PROVISORIO ESEGUITO CON PERFORAZIONE TELEGUIDATA NO-DIG LEGGERO O IN ALTERNATIVA
	PROVISORIO		PROVISORIO ESEGUITO CON PERFORAZIONE TELEGUIDATA NO-DIG LEGGERO O IN ALTERNATIVA		SCAVO A CIELO APERTO ALLA PROFONDITÀ INDICATA		

Vista aerea della zona - Scala 1:2000



PROGETTO ESECUTIVO

LINEA A.V./A.C. TORINO VENEZIA - Tratta Milano Verona
 Lotto Funzionale: Brescia - Verona
 Progetto Esecutivo

PROGETTO DI ADEGUAMENTO IMPIANTI
 SCHEDA N. SI38530 - GA17 - TR22

Comune di Sona (VR) - Via Montresora Progressiva: Binario Pari Km 143+486.40				CO.GE.S.IN. s.r.l.	Proprietà: TIM
RIFERIMENTO ELABORATO		CODICE SCHEDA		DATA	REVISIONE
-	Tipologia	Visibilità	Numero scheda	Stato	1
-	LTA	SI38530-ESE	varie	varie	17/04/2019
REDATTO	S.P.	Formato: A1			
VERIFICATO	ING. GIUSEPPE ALAMA	Rif. Tavola: PLANIMETRIA			
APPROVATO	MARIO MAZZI	Foglio n. 1			

IL PRESENTE DOCUMENTO È DI PROPRIETÀ DI TELECOM ITALIA SPA E NON POTRÀ ESSERE COPIATO, RIPRODOTTO O ALTREMENTE PUBBLICATO, IN TUTTO O IN PARTE, SENZA IL SUO ESPRITO CONSENSO.